

**Säker trafik  
på bostadsgator  
kräver fri sikt  
i korsningar!**



**”Tomter skall, oavsett om de har tagits i anspråk för bebyggelse eller inte, hållas i vårdat skick. De skall skötas så att betydande olägenheter för omgivningen och för trafiken inte uppkommer och så att risken för olycksfall begränsas”**

Plan- & bygglagen 3 kap 17 §

**Drift och Underhåll Vägar & Vatten och  
MH Trafik för en tryggare trafikmiljö**

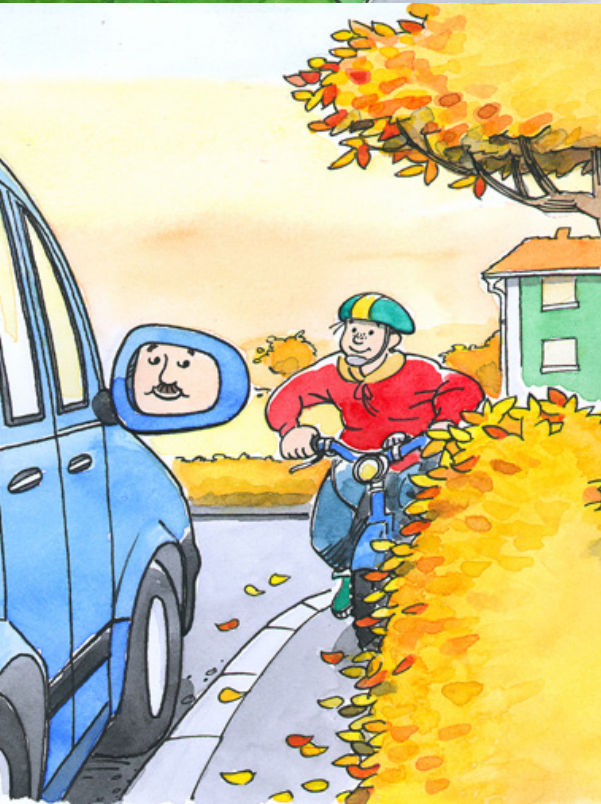
**Ring oss om du har frågor!  
Nacka kommun 08-718 80 00**



Till tomtägaren:

# KLIPP HÄCKEN!

Information om siktens betydelse för säkerheten på bostadsgator, och vad tomtägare kan göra för att förbättra den.



# Säker trafik på bostadsgator kräver fri sikt i korsningar!

Varje år skadas människor i onödan för att sikten skymms. Några enkla åtgärder före och under sommaren kan rädda liv.

## Några rekommendationer:

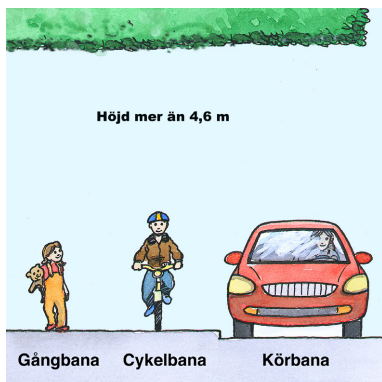


### Träd och buskar växer!

För att bibehålla god sikt är det viktigt att redan vid planteringstillfället föreställa sig trädens och buskarnas utveckling några år framåt så att man placerar dem tillräckligt långt från vägen.

Växterna brer ut sig olika mycket beroende på vilken art man väljer, vilken klimatzon man befinner sig i, jordens beskaffenhet och skötseln.

I plantskolor finns kunskap om växter. Där kan man få tips om arter som passar trädgården klimat- och funktionsmässigt, liksom skötselråd.



## Du som har tomt intill gata:

Häck och buskar bör växa inom eget tomtområde.

Om du har buskar eller träd som sträcker sig ut över gata eller gångbana bör du se till att det finns fri höjd för trafikanterna.

Den fria höjden som krävs är:

- över körbana: minst 4,6 meter
- över gångbana: minst 4,6 meter
- över cykelbana: minst 4,6 meter

## LÄMPLIGA HÄCKVÄXTER:

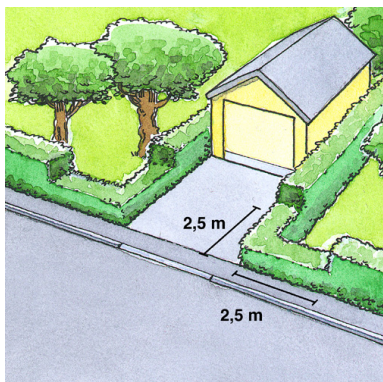
### Friväxande låg häck:

- liten svart aronia
- björkspirea
- hybridspirea
- mahonia
- ölandstok

### Klippt häck:

- avenbok
- bok
- hagtorn
- häckkaragan
- idegran
- liguster
- måbär
- naverlönn
- oxbär
- spirea
- syren

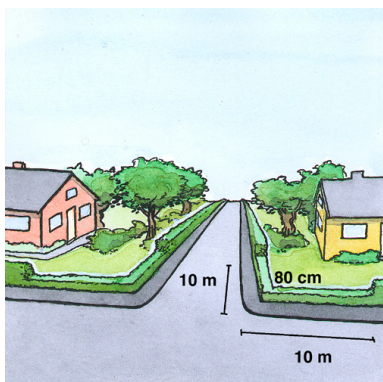
Häckplanter planteras normalt 3 st per löpmeter. I samband med vårplantering beskärs häckplantan. Vid höstplantering väntar man med beskärningen till påföljande vår. Häckplantan klipps ned till halva höjden för att den skall ge tillräckligt med nya skott nedtill.



### Du som har utfart mot gata:

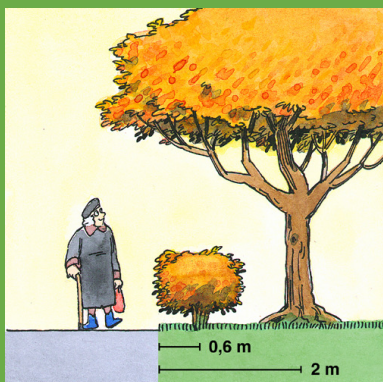
Vid utfart bör du se till att dina växter inte är högre än 80 centimeter från gatan inom markerad sikttriangel.

Sikten ska vara fri minst 2,5 meter från gatan eller gångbanan.



### Du som har hörntomt:

Om din tomt ligger intill en gång- och cykelväg eller gata bör du se till att dina växter inte är högre än 80 centimeter i en sikttriangel som sträcker sig minst 10 meter åt vardera hållet.



### Plantera på rätt ställe!

Stora buskar och träd bör placeras minst 2 meter innanför tomtgräns eller ha hög stam.

Häck- och buskplantor bör placeras minst 60 centimeter innanför tomtgräns.