

VÄLKOMNA TILL SIGFRIDSBORGS SKOLA FÖRSKOLEKLASS 24/25

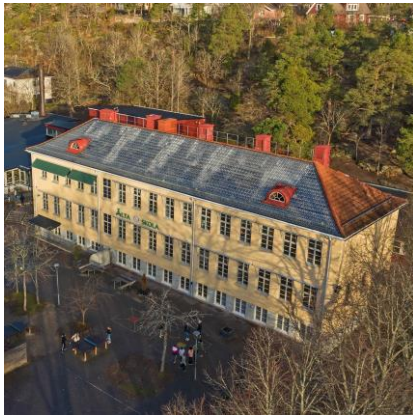




STAVSBORGSSKOLAN



ÄLTA
REKTORSOMRÅDE



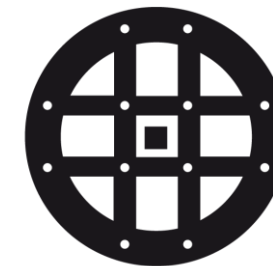
ÄLTA SKOLA



SIGFRIDSBORGS
SKOLA



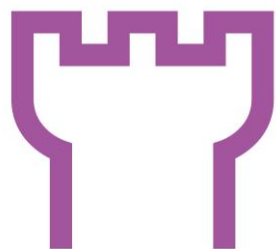
NACKA
KOMMUN



ÄLTA
REKTORSOMRÅDE

ÄLTA REKTORSOMRÅDE GRUNDSKOLOR

F-9



STAVSBORGSSKOLAN

F-6



F-6



SIGFRIDSBORGS
SKOLA

NACKA
KOMMUN 



ÄLTA
REKTORSOMRÅDE

Likvärdig Utbildning

ÄLTAS MISSION



ÄLTA
REKTORSOMRÅDE

Bedriva likvärdig
skolverksamhet för
alla barn och elever
i Älta

**Erbjuda bästa möjliga
utbildning med:**

- hög kvalitet
- hög måluppfyllelse
- god omsorg

Samt se till att varje
barn/elev utvecklas
maximalt oavsett
förutsättningar
varje dag

Värna det unika
på varje enhet

Skolledning

Rektor

Anne Sjö

Övergripande ansvar
Strategisk ledning

Bitr. rektorer Enhetschefer

Eva Lindroth
Annie Jämtell
Nina Deboussard TF

Lena Schlyter
Helena Pålsson
Malin Fogelström
Ann Åsberg

Dennis Samuelsson Serwadda
Pär Angerfelt

Enhetschefer med operativt
ansvar för den dagliga driften
av skolan. Skolutveckling och
Elevhälsa.

Vi samarbetar kring
övergripande frågor för att
skapa en likvärdig utbildning

Stödenheter

2 Gruppchefer

Alexander Hermansson
Christoffer Ståhl

Fastighet Digitalisering

Skolrestaurang Hållbara måltider Pedagogisk lunch

Skolkoordinatorer

Administration
Nicole Borg
Ulrica Ohlsson
Ola Lindström
Marie Assor

Malin Fogelström Ann Åsberg

Bitr. rektor
Enhetschefer
Älta skola



500 elever

Lena Schlyter Helena Pålsson

Bitr. rektor
Enhetschefer
Sigfridsborgsskola



750 elever

Eva Lindroth Dennis Samuelsson Serwadda Pär Angerfelt

Bitr. rektor
Enhetschefer
Stavsborgsskola



600 elever

Solgård

Vigård

Nygård plan 0

Nygård plan I

Årskurs 4-6

Specteam
Skolhälsa

Ängen

Åsen

Kompassen

Gläntan

Viken

Bäcken

Källan

Specteam
Skolhälsa

F-3

4-6

Årskurs 7

Årskurs 8

Årskurs 9

Specteam
Skolhälsa

Special kompetens

Speciallärare
Specialpedagoger
Skolsköterska
Psykolog
Kurator

Förstelärare



ÄLTA
REKTORSOMRÅDE

**Varje elev
Varje dag**



Eleven i fokus



GRUPP
Alla ingår i en grupp

Vi lägger grunden för ett livslångt lärande



**NACKA
KOMMUN** 

VÅRT UPPDRAG



Kunskap
ÄR
MAKT

Grundläggande VÄRDERING
Förreende och respekt för människors kunskap och egen förmåga — och deras vilja att ta ansvar

AMBITION
Vi ska vara bäst på att vara kommun!

4 ÖVERGRIPANDE MÅL
Bästa utveckling för alla
Attraktiva livsmiljöer i hela Nacka
Stark och balanserad tillväxt
Maximal nytta för skattepengarna

VISION
Öppenhet och mångfald

STYRPRINCIPER
Särskiljande av finansiering och produktion
Konkurrens genom kundval eller upphandling
Konkurrensneutralitet
Delegerat ansvar och befogenheter

LAG

Läroplan för grundskolan, förskoleklassen och fritidshemmet
REVIDERAD 2018

Läroplan för förskolan
Lott 14





Skolverket



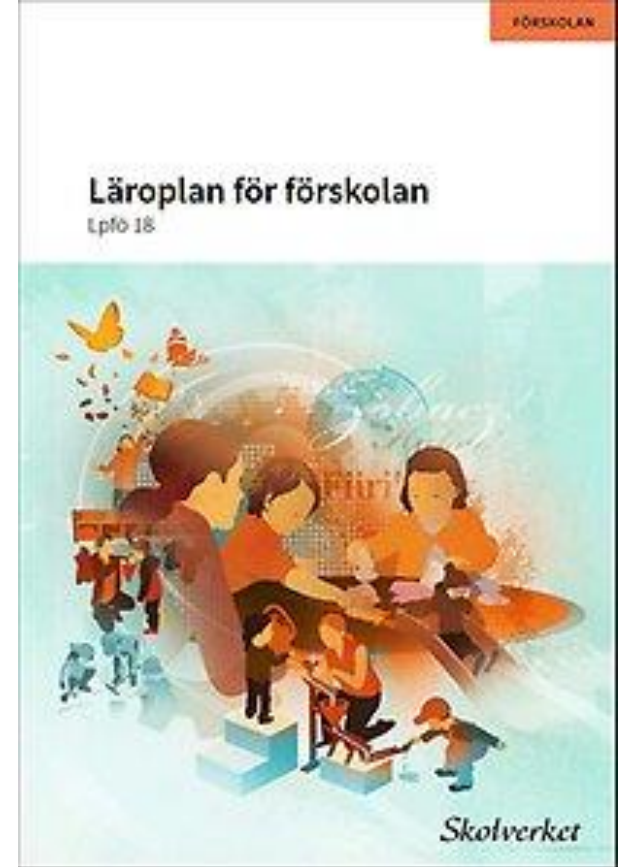
grundskolan

Läroplan för grundskolan,
förskoleklassen och
fritidshemmet

Lgr22



ÄLTA
REKTORSOMRÅDE





Skollagen

**Offentlighets och
sekretesslag**

Socialtjänstlagen

Barnkonventionen



Läroplanerna

Enheternas tolkning av uppdraget

VISION OCH
VÄRDERING

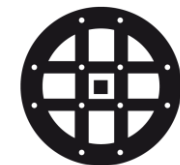
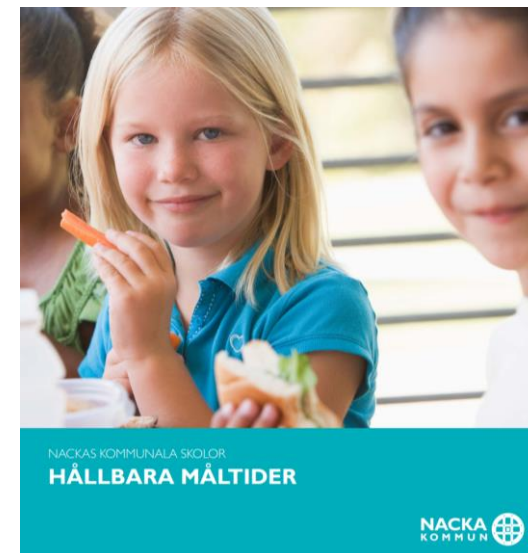


ÖPPENHET OCH MÅNGFALD

*”Vi har förtroende och respekt för
människors kunskap och egna förmåga
– samt för deras vilja att ta ansvar.”*



MÅLTIDER



ÄLTA
REKTORSOMRÅDE

SIGFRIDSBORGSSKOLAN

Värdegrund & Idé



Lika – Unika
Allas lika värde

Tillsammans ger vi barn och elever **trygghet** och i en trygg miljö växer vi.

Eleverna ska varje dag ta till sig ny **kunskap** och våga anta nya utmaningar och våga vara **nyfiken**.

I en trygg miljö vågar barn/elever ta **ansvar** och när vi känner att vi klarar av saker och att vuxna tror på vår förmåga växer **självkänslan**.

I en trygg miljö ser vi varandra och tränar vår **empatiska förmåga** varje dag.

EN GRUPP PEDAGOGER RUNT EN ÅRSKURS

- Vi arbetar i team, pedagogerna följer eleverna F-3 resp. 4-6
- Eleverna träffar samma pedagoger under hela skoldagen
- Skola och Fritidshem samverkar och bildar ett team
- Till årskurs 4 skapar vi nya klasser



VÅRT ARBETSSÄTT



GOD STRUKTUR

Schemabilder



SIGFRIDSBORGS
SKOLENHET

NACKA
KOMMUN



VECKOPLAN				
	Måndag	Tisdag	Onsdag	Torsdag
ING	9:45-10:15	9:45-10:15	9:45-10:15	9:45-10:15
pel	Bläckfisk-kull Påskuggor och ljus	3 i rad	3 i rad	Rockingshuset Många olika ljud
	Hinderbana	Hinderbana	Fotbollmatchen Ljud och ljus	Bandymatchen
stik il	Fika pågår! Många olika godisar!	!	!	Fika i Åker Åbergskolan Många godisar!
	Dans	Dans	Dans	Dans
o ing	Säcksurran	Speedstacking	Speedstacking	Evighetstafelt

Klass 8

	Måndag	Tisdag	Onsdag	Torsdag	Freitag
8:00	SP2				
8:15			Monument A GOLF GOLF		
8:30			Monument B		
8:45					
9:00					
9:15					
9:30					
9:45					
10:00					
10:15					
10:30					
10:45					
11:00					
11:15					
11:30					
11:45					
12:00					
12:15					
12:30					
12:45					
13:00					
13:15					
13:30					
13:45					
14:00					
14:15					
14:30					
14:45					
15:00					
15:15					
15:30					
15:45					
16:00					
16:15					
16:30					
16:45					
17:00					
17:15					
17:30					
17:45					
18:00					

Viktigt med en välplanerad verksamhet



SIGFRIDSBORGS
SKOLENHET

NACKA
KOMMUN



FÖRHÅLLNINGSSÄTT FÖRVÄNTNINGAR **FÅ REGLER**

- Vi visar respekt, är artiga och rädda om varandra
- Vi använder ett vårdat språk
- Vi bidrar till arbetsro
- Vi bjuder in varandra i leken och samspelet
- Vi går inomhus
- Vi är rädda om vår gemensamma miljö
- Vi följer skolans regler

Professionellt bemötande av alla



LÄRARE – SPECIALLÄRARE - SPECIALPEDAGOGER RÖRELSEPEDAGOGER TRYGGHETSPEDAGOGER SKOLPEDAGOGER

- Definierade tydliga roller – rätt man på rätt plats!
- Alltid många vuxna tillsammans med eleverna
- Rörelsepedagog ute på alla raster
- Trygghetspedagoger nära eleverna under hela skoldagen
- Skolpedagoger i klassrummen
- **En grupp vuxna runt en grupp elever!**

Sigfridsborgs skola

Rörelsepedagoger Glädje - Trygghet - Energi

Skapar möjlighet för eleverna att vara fysiskt aktiva under hela skoldagen. Aktiviteter för bättre hälsa och ökad inlärningsförmåga.
Aktiva raster och aktiva pauser.

Trygghets- pedagoger

Stärk gruppen för att stärka individen.
Tid att se och tid att lyssna.



SAMARBETE SKOLA – HEM

- Du är expert på ditt barn och samarbete för oss är A & O

För att vi ska kunna göra det bästa för ditt barn behöver vi samverka genom t.ex.

- Lära känna samtal i förskoleklass
- Utvecklingssamtal
- Föräldramöten
- Möten utifrån behov
- Uppföljning av elevernas resultat
- Infomentor - Informationsplattform



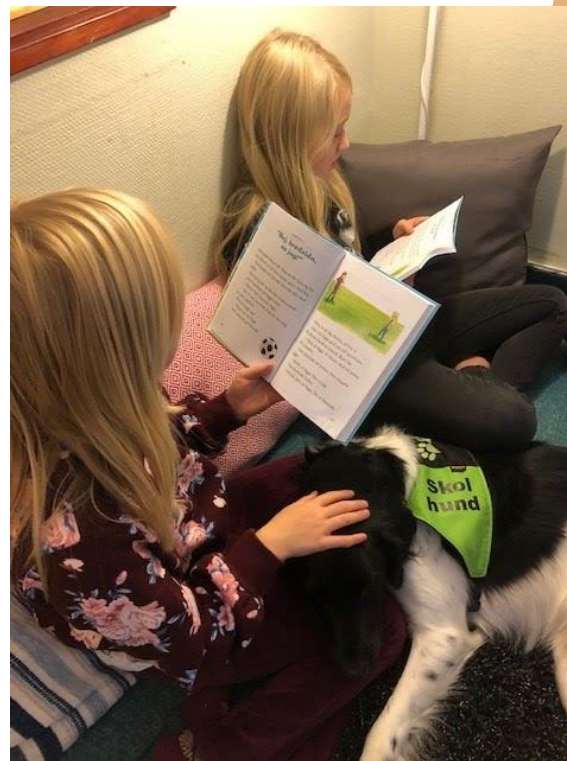
NPF & DYSSE WORKSHOP

- Nätverk för elever med NPF diagnos
- Nätverk för elever med Dyslexi / Läs och skrivsvårigheter
- Eleverna träffas tillsammans med speciallärare/pedagog
- Skapar en VI känsla
- Eleverna lär av varandra
- Det skapar trygghet
- Eleverna får lära sig om kompensatoriska verktyg



SKOLHUNDEN LUCKY

- Lucky och lärare Catarina läser med elever i behov av stöd
- Lugnande och mycket uppskattat av de elever som fått möjlighet



EN DAG I FÖRSKOLEKLASS

SAMLAD SKOLDAG SKOLA – FRITIDSHEM

- Obligatoriskt att gå i förskoleklass – 10 årig grundskola
- Den obligatoriska skoltiden är 3 timmar per dag, därefter fritidshem

Exempel på schema

8.30 – 12.00 Skoltid

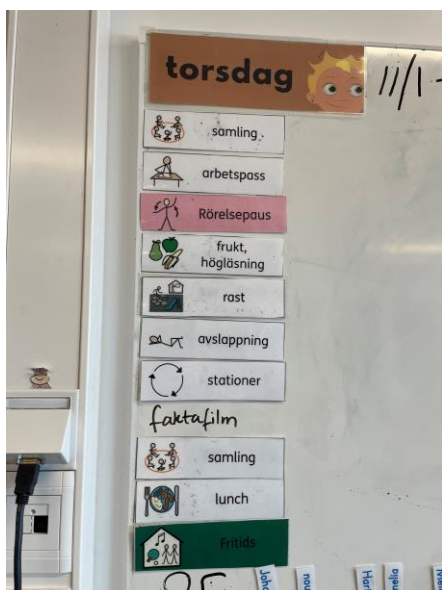
Ca 12.00 Lunch

13.00 – Fritidshemmets verksamhet tar över

- Fritidshemmet öppnar 06.30 och stänger 17.30



FÖRSKOLEKLASS



EFTER SKOLVALET

INDELNING GRUPPER/KLASSER

- Förskolorna bildar smågrupper som fungerar pedagogiskt och där barnen har någon de är trygga med.
- Jämn könsfördelning
- Viktigt att skapa goda pedagogiska grupper

- Skolverkets blanketter används för generell överföring/ barn i behov av särskilt stöd används
- Vid särskilda behov besöker biträdande rektor förskolan för möte med vårdnadshavare och personal

- Grupper/klasser bildas och all inhämtad information tas hänsyn till.
- Gruppindelning - klasslärare presenteras i slutet av juni

PLANERING

När Ditt barn fått plats:

- Information skickas ut i April
- Gemensamt informationsmöte i Maj
- Skolbesök i Maj
- Gruppindelning är klar senast i slutet av Juni
- Individuell skolinledning i Aug
- Skolstart 19 Aug

Skolstart 19 Augusti

KONTAKTUPPGIFTER

www.nacka.se/sigfridsborg

Helena Pålsson
070-4318885

helena.palsson@nacka.se

Lena Schlyter
070-4318800

lena.schlyter@nacka.se

Anne Sjö – Rektor
070-4318815

anne.sjo@nacka.se

Välkomna till oss!

NACKA
KOMMUN

