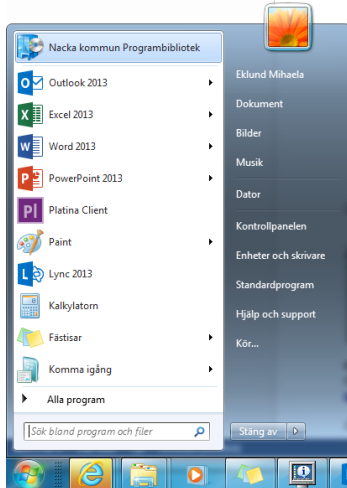


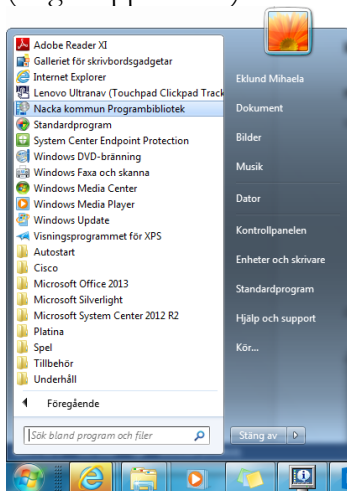
Instruktioner - Installation av Platina Client

Platina+ används med Internet Explorer 11 som webbläsare.

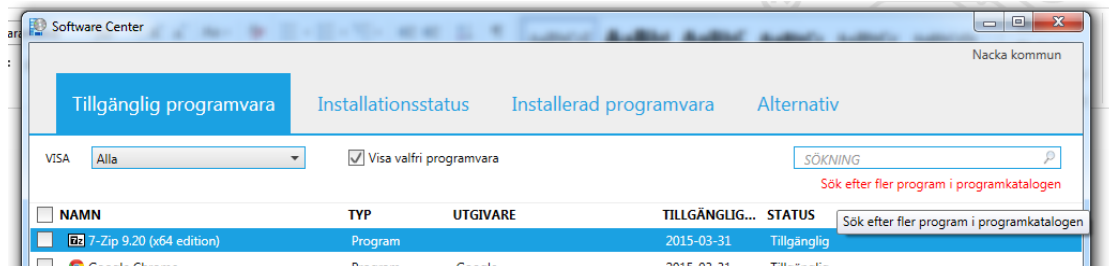
1. Alt A. Gå till **Startknappen/ Nacka kommun Programbibliotek** (högst upp i listan)



- Alt B. Gå till **Startknappen/Alla program/Nacka kommun Programbibliotek** (högre upp i listan)



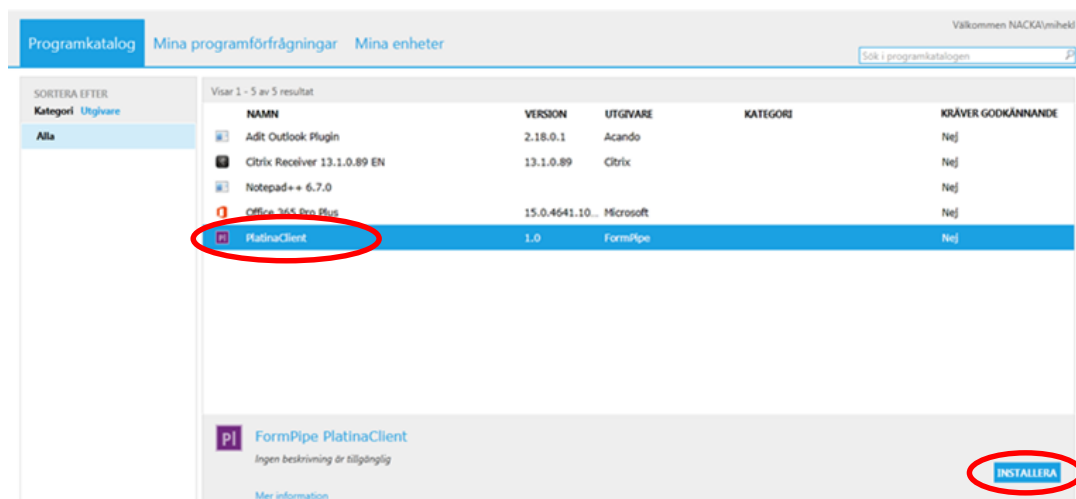
- När fönstret öppnas upp tryck på länken till **Sök efter fler program i programkatalogen**. Länken finns under SÖKNING-rutan längst ut till höger.



OBS: Är du en användare med Chrome som standard webbläsare?

Öppna länken nedan i Internet Explorer: <http://nacscem01/CMAApplicationCatalog> och utför steg 2.

- Välj **PlatinaClient** och tryck **Installera**.
I vissa fall måste man scrola längst ner på sidan för att se knappen Installera.

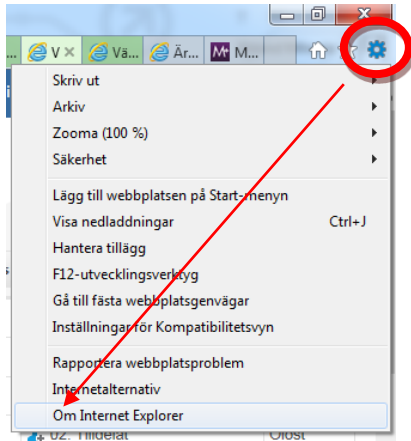


BLÄDDRA/SCROLL



4. Kontrollera att du har **Internet Explorer 11**.

För att kolla versionen av Internet Explorer, gå till en webbsida och tryck på hjulet i menyn högst upp till höger och välj **Om Internet Explorer!**



Uppdatera till Internet Explorer 11 genom att trycka på länken:

<http://windows.microsoft.com/sv-se/internet-explorer/download-ie>

5. Använd länken nedan för att starta Platina+ i Internet Explorer.

<http://platinawebp01.adm.nacka.se/platina/super.aspx>

Spara länken då den är din ingång till Platinas produktionsmiljö!

Vänliga hälsningar,
Införandeprojektet Platina