

# UC Näringslivsanalys

Svaret på hur näringslivet utvecklas i kommunerna

## Nacka kommun 2013

Stockholms län

- Rapport 2013-10-15

De 15 företagen med högst nettoomsättning 2012 i kommunen			
			Nettoomsättning tkr
1	Teliasonera Mobile Networks AB		17.5 mn
2	Dustin AB	(Har ej säte i kommun)	4 082 863
3	Atlas Copco Industrial Technique AB		2 897 265
4	Atlas Copco Cmt Sweden AB		1 289 603
5	Strukton Rail AB	(Har ej säte i kommun)	1 218 726
6	Casco Adhesives AB	(Har ej säte i kommun)	1 009 689
7	Gant AB		951 422
8	Bellmans Åkeri & Entreprenad AB		714 322
9	Fredells Trävaru AB		687 068
10	Attendo Lss AB	(Har ej säte i kommun)	621 159
11	Norvida AB	(Har ej säte i kommun)	618 719
12	Nacka Stormarknad AB		607 975
13	Nacka Trä & Byggvaror, Sven Gustafsson AB		506 700
14	Atlas Copco Compressor AB		494 142
15	Goodyear Dunlop Tires Sverige AB		489 939

Senast uppdaterad 2013-10-15

OBS! Ovanstående företag har sitt säte registrerat i kommunen om annat ej anges

Nettoomsättning som visas för de företagen med högst nettoomsättning 2012 i kommunen baseras på normaliserade bokslutssiffror för kalenderår 2012

# Innehållsförteckning

Innehållsförteckning	
	Sid nr
Översikt - aktiva aktiebolag, handels- och kommanditbolag samt enskild näringsverksamhet	1-2
Översikt - aktiva aktiebolag	3-5
Utveckling nyföretagande	6
Utveckling konkurser och övriga på obestånd	7
Utveckling sysselsättning och omsättning i förhållande till antal arbetsföra	8
Antalsfördelning företag per antal anställda	9
Antalsfördelning företag per omsättningsintervall	10
Utveckling nettoomsättning och förändring av nettoomsättning	11
Utveckling resultat och förändring av resultat	12
Utveckling avkastning på totalt kapital och omsättning per anställd	13
Utveckling kassalikviditet och konsolideringsgrad	14
Utveckling rörelsemarginal och andel med negativt eget kapital	15
Utveckling riskbuffert och materiell anläggningsstruktur	16
Åldersfördelning VD och utveckling av andel kvinnliga VD	17
Utveckling av andel kvinnliga och andel utländska styrelsemedlemmar	18
Utveckling av andel företag som tillhör koncern och utländsk koncern	19
Utveckling obeståndsrisk och riskfördelning	20
Definitioner och SNI-gruppering som används i rapporten	Bilaga 1
Underlag till ett urval av de grafer som presenteras i rapporten	Bilaga 2

Senast uppdaterad 2013-10-15

# Samtliga företagsformer

Översikt - aktiva aktieföretag, handels- och kommanditbolag samt enskild näringsverksamhet

Aktivförändring 1209 - 1309				
	AB	HKB	Enskild	Total
Aktiva företag vid periodens början	4 010	722	5 472	10 204
Nystartade	327	35	526	888
Konkurser	-32	0	-3	-35
Övriga på obestånd	-12	-4	-29	-45
Övriga förändringar	64	-63	-820	-819
Aktiva företag vid periodens slut	4 357	690	5 146	10 193
<b>Nettoförändring</b>	<b>347</b>	<b>-32</b>	<b>-326</b>	<b>-11</b>

*Senast uppdaterad 2013-10-15*

## Antal aktiva företag per bransch 1309

	AB	HKB	Enskild	Total
Verksamhet inom juridik, ekonomi, vetenskap och teknik	1 298	185	1 350	2 833
Handel	567	102	354	1 023
Informations- och kommunikationsverksamhet	394	66	379	839
Byggverksamhet	383	44	409	836
Kultur, nöje och fritid	103	37	622	762
Vård och omsorg	169	40	405	614
Annan serviceverksamhet	58	25	411	494
Branschtillhörighet okänd	347	12	118	477
Uthyrning, fastighetservice, resetjänster och andra stödtjänster	138	31	230	399
Fastighetsverksamhet	270	46	68	384
Utbildning	70	21	250	341
Tillverkning	153	23	156	332
Finans- och försäkringsverksamhet	210	5	18	233
Transport och magasinering	87	9	128	224
Jordbruk, skogsbruk och fiske	16	4	176	196
Hotell- och restaurangverksamhet	83	40	67	190
Vattenförsörjning, avloppsrening, avfallshantering och sanering	4	0	4	8
Försörjning av el, gas, värme och kyla	6	0	0	6
Utvinning av mineral	1	0	0	1
Offentlig förvaltning och försvar, obligatorisk socialförsäkring	0	0	1	1
Förvärvsarbete i hushåll	0	0	0	0
Verksamhet vid internationella organisationer, utländska ambassader o.d.	0	0	0	0

Senast uppdaterad 2013-10-15

# Aktiebolag

## Översikt - aktiva aktiebolag

Aktivförändring periodvis					
	1209 - 1309	1109 - 1209	1009 - 1109	0909 - 1009	0809 - 0909
Aktiva företag vid periodens början	4 010	3 680	3 291	3 095	2 958
Nystartade	327	300	379	220	151
Konkurser	-32	-24	-30	-26	-32
Övriga på obestånd	-12	-11	-13	-16	-10
Övriga förändringar	64	65	53	18	28
Aktiva företag vid periodens slut	4 357	4 010	3 680	3 291	3 095
<b>Nettoförändring</b>	<b>347</b>	<b>330</b>	<b>389</b>	<b>196</b>	<b>137</b>

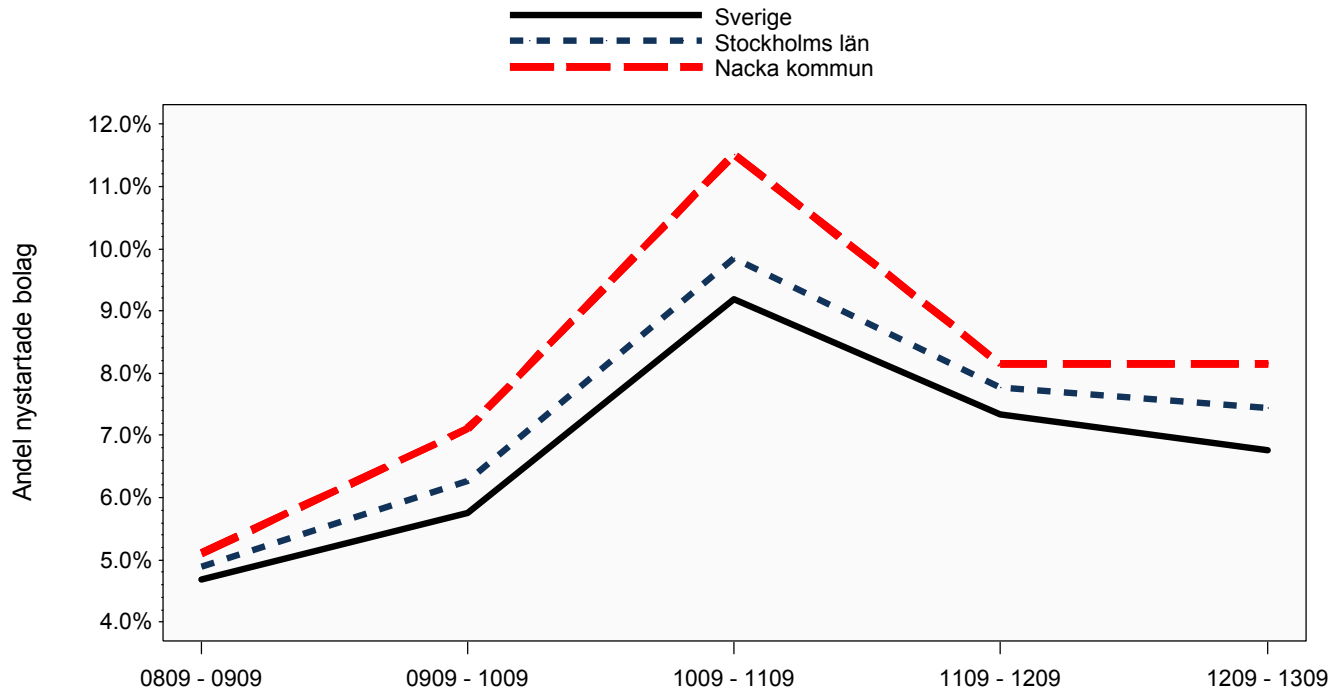
Senast uppdaterad 2013-10-15

Antal aktiva företag per bransch enl SNI 2007 periodvis					
	1309	1209	1109	1009	0909
Verksamhet inom juridik, ekonomi, vetenskap och teknik	1 298	1 199	1 112	973	890
Handel	567	555	522	485	487
Informations- och kommunikationsverksamhet	394	356	323	300	283
Byggverksamhet	383	356	319	299	280
Branschtillhörighet okänd	347	308	272	239	227
Fastighetsverksamhet	270	252	226	195	183
Finans- och försäkringsverksamhet	210	175	167	139	136
Vård och omsorg	169	147	143	117	101
Tillverkning	153	151	147	147	147
Uthyrning, fastighetsservice, resetjänster och andra stödtjänster	138	119	97	85	81
Kultur, nöje och fritid	103	95	78	68	51
Transport och magasinering	87	83	83	75	76
Hotell- och restaurangverksamhet	83	81	72	66	66
Utbildning	70	59	60	55	44
Annan serviceverksamhet	58	48	36	28	24
Jordbruk, skogsbruk och fiske	16	15	14	11	9
Försörjning av el, gas, värme och kyla	6	6	5	4	5
Vattenförsörjning, avloppsrening, avfallshantering och sanering	4	4	3	3	3
Utvinning av mineral	1	1	1	1	1
Offentlig förvaltning och försvar, obligatorisk socialförsäkring	0	0	0	1	1
Förvärvsarbete i hushåll	0	0	0	0	0
Verksamhet vid internationella organisationer, utländska ambassader o.d.	0	0	0	0	0

Senast uppdaterad 2013-10-15

# Aktiebolag

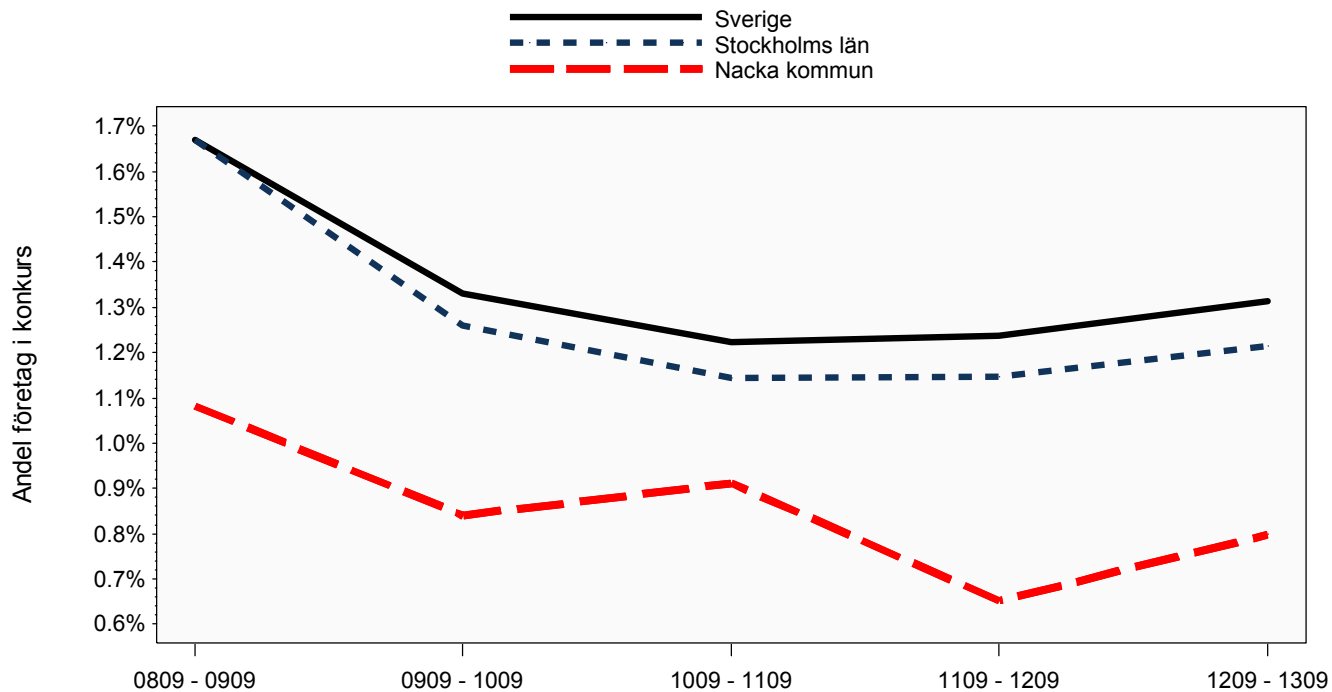
## Utveckling nyföretagande



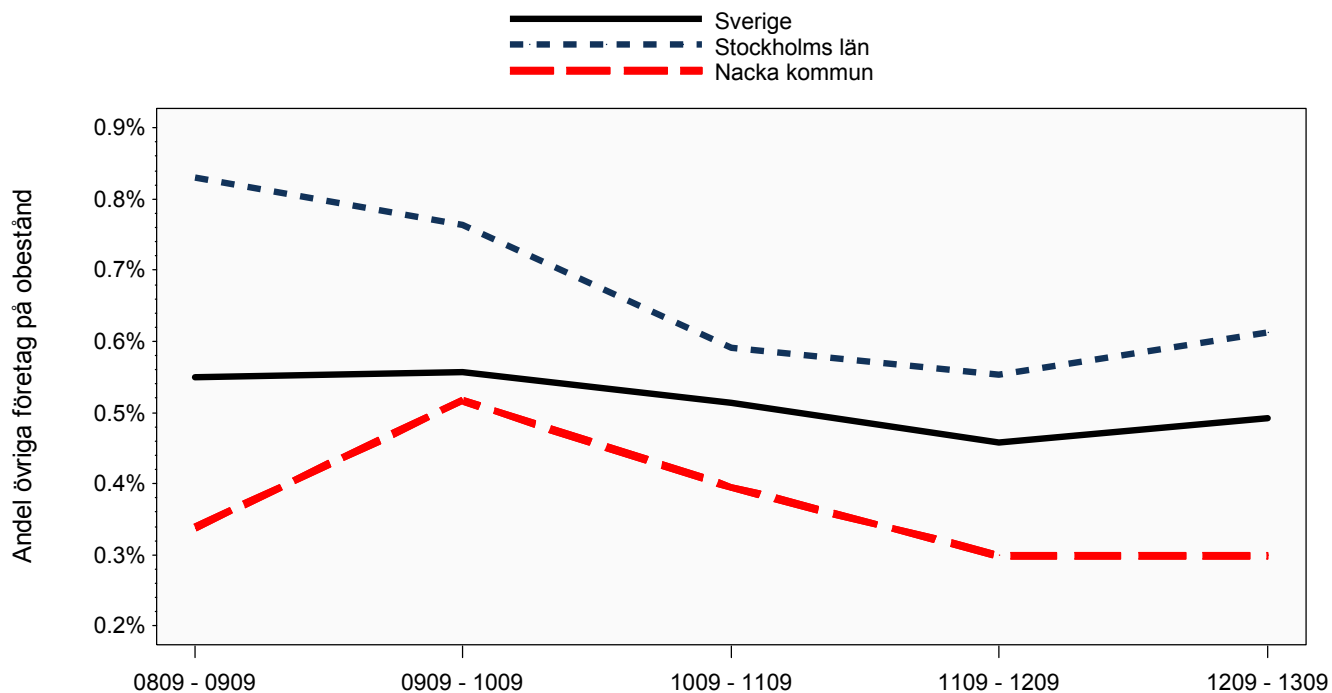
Senast uppdaterad 2013-10-15

# Aktiebolag

## Utveckling konkurser och övriga på obestånd



Senast uppdaterad 2013-10-15

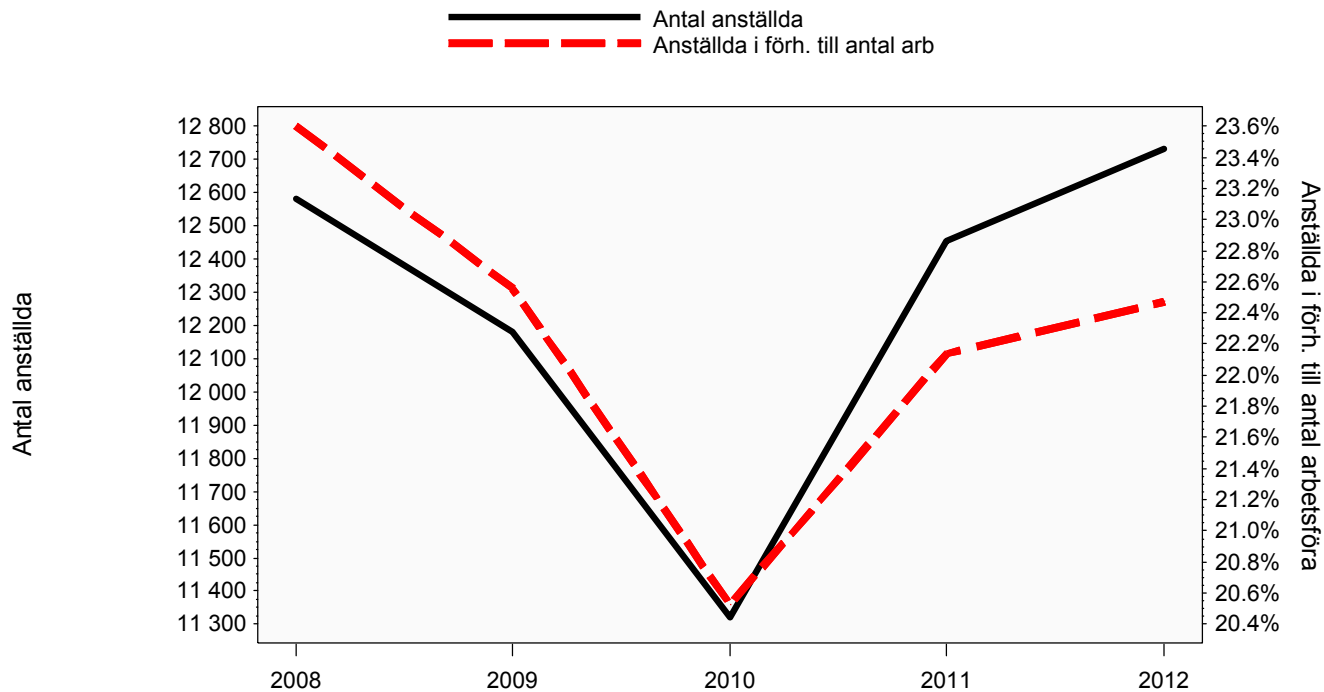


Senast uppdaterad 2013-10-15

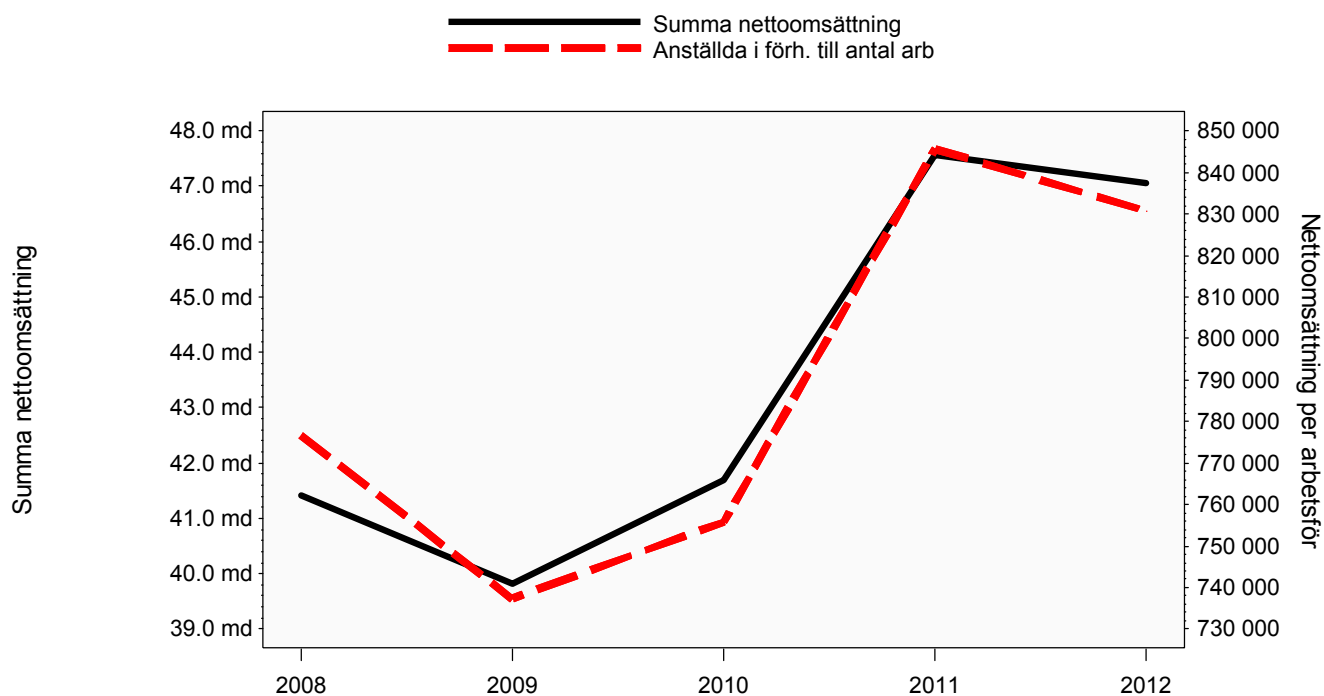


# Aktiebolag

Utveckling sysselsättning och omsättning i förhållande till antal arbetsföra



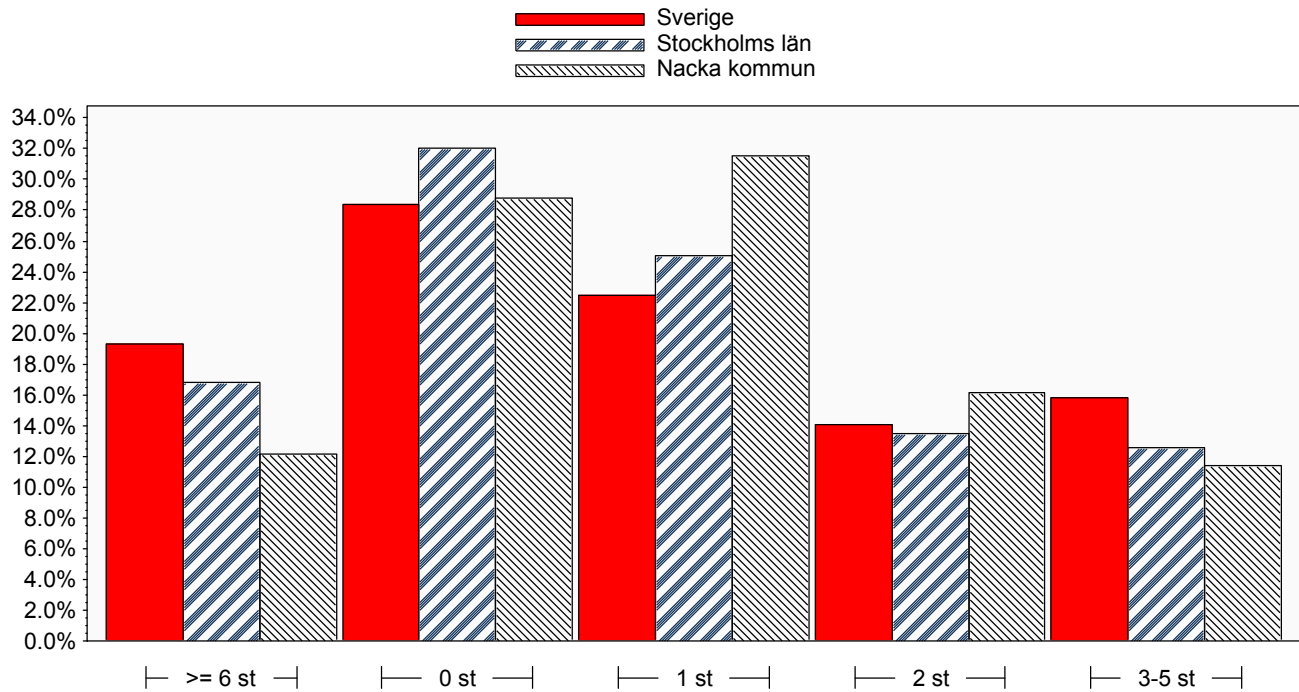
Senast uppdaterad 2013-10-15



Senast uppdaterad 2013-10-15

# Aktiebolag

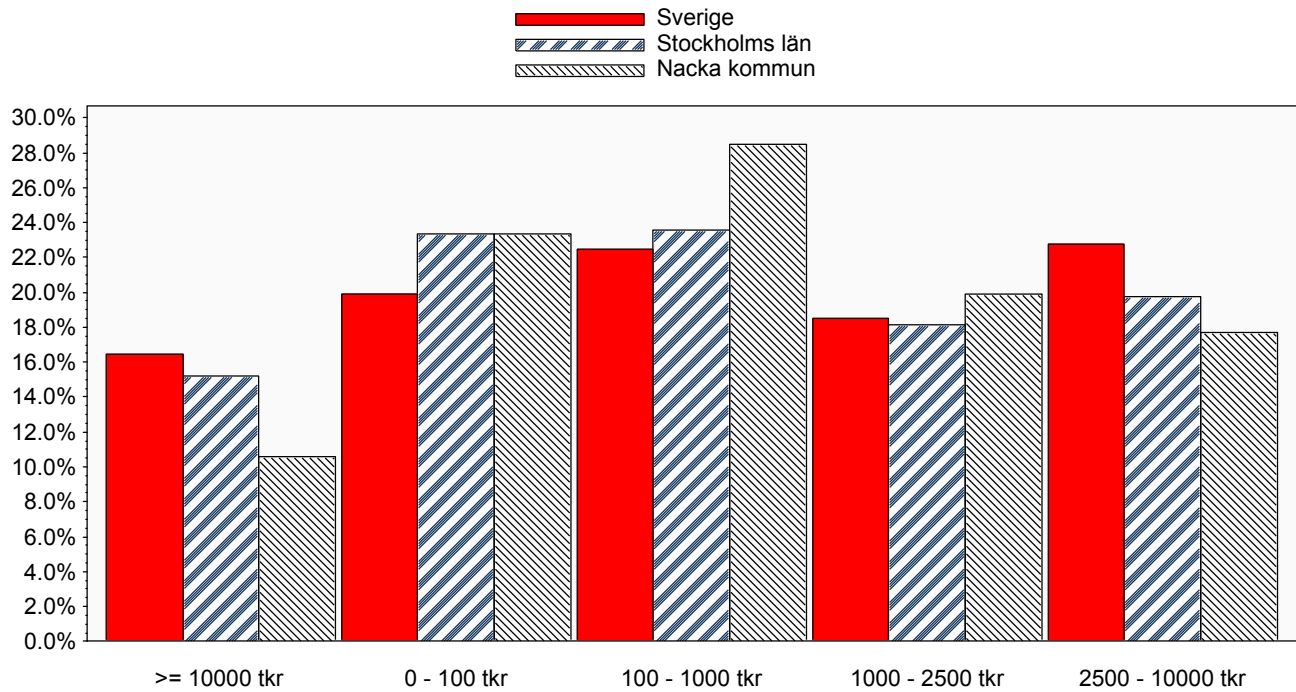
Antalsfördelning företag per antal anställda



Senast uppdaterad 2013-10-15

# Aktiebolag

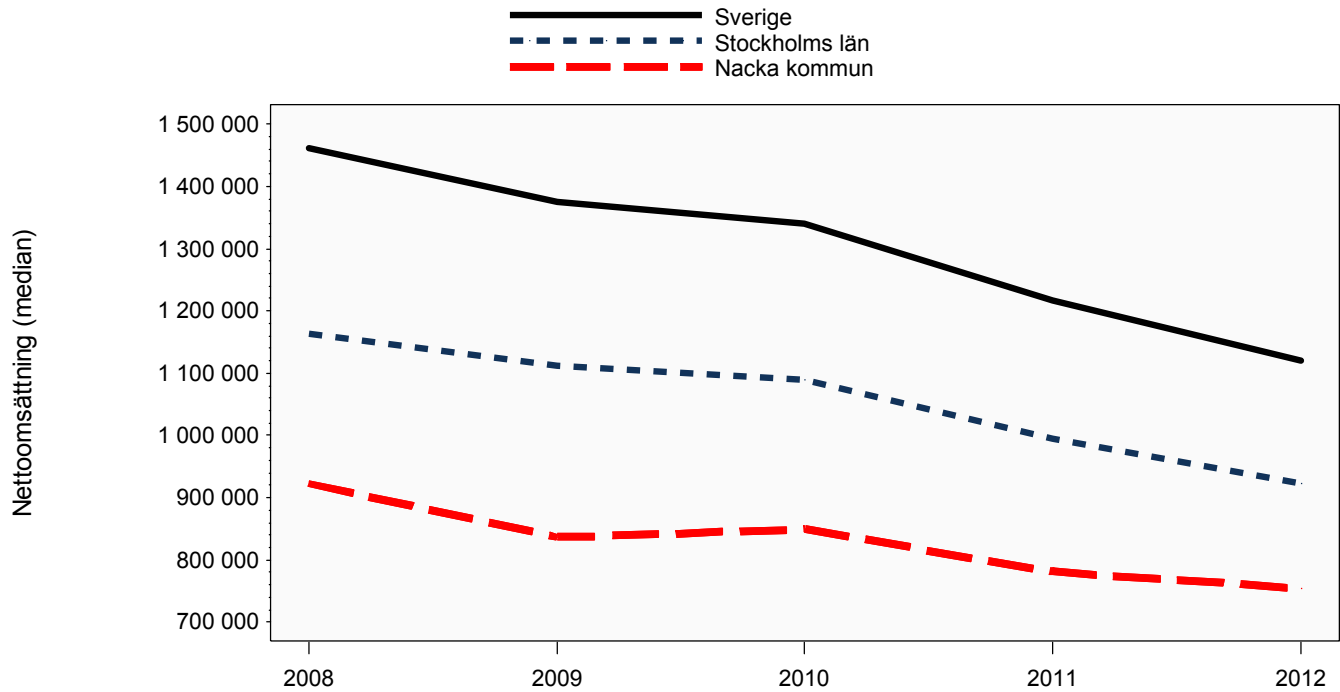
## Antalsfördelning företag per omsättningsintervall



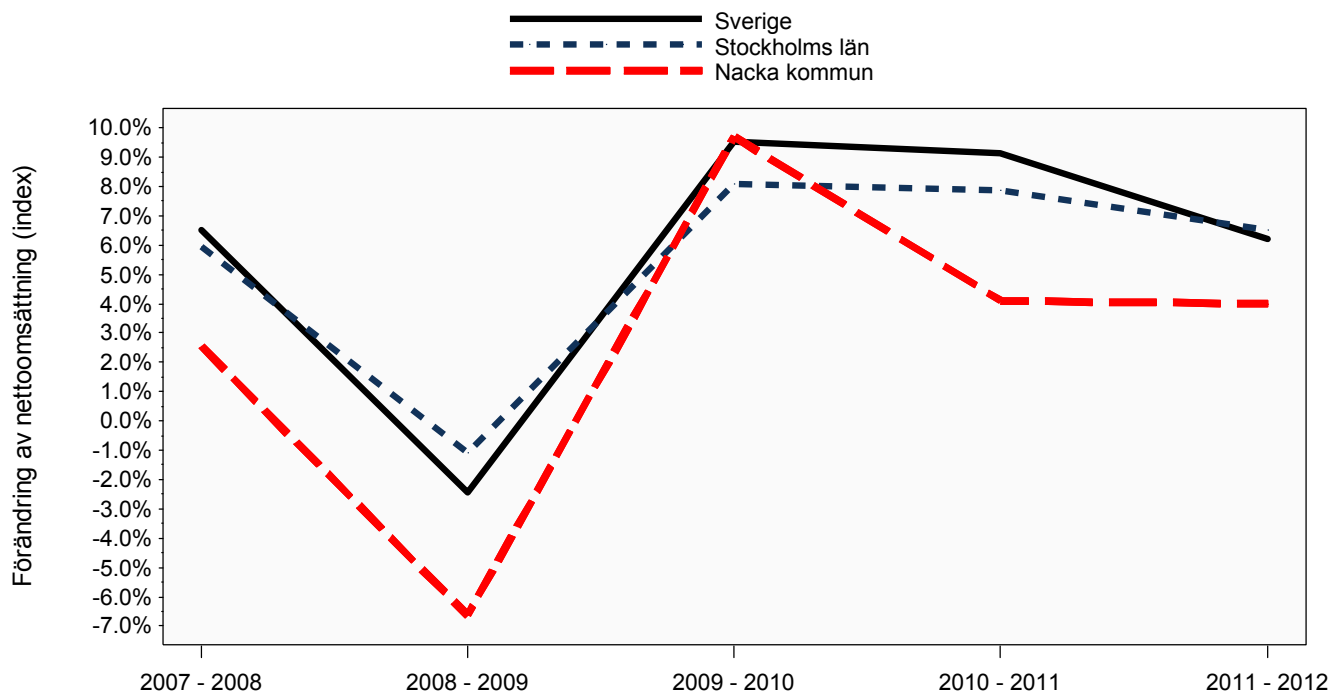
Senast uppdaterad 2013-10-15

# Aktiebolag

## Utveckling nettoomsättning och förändring av nettoomsättning



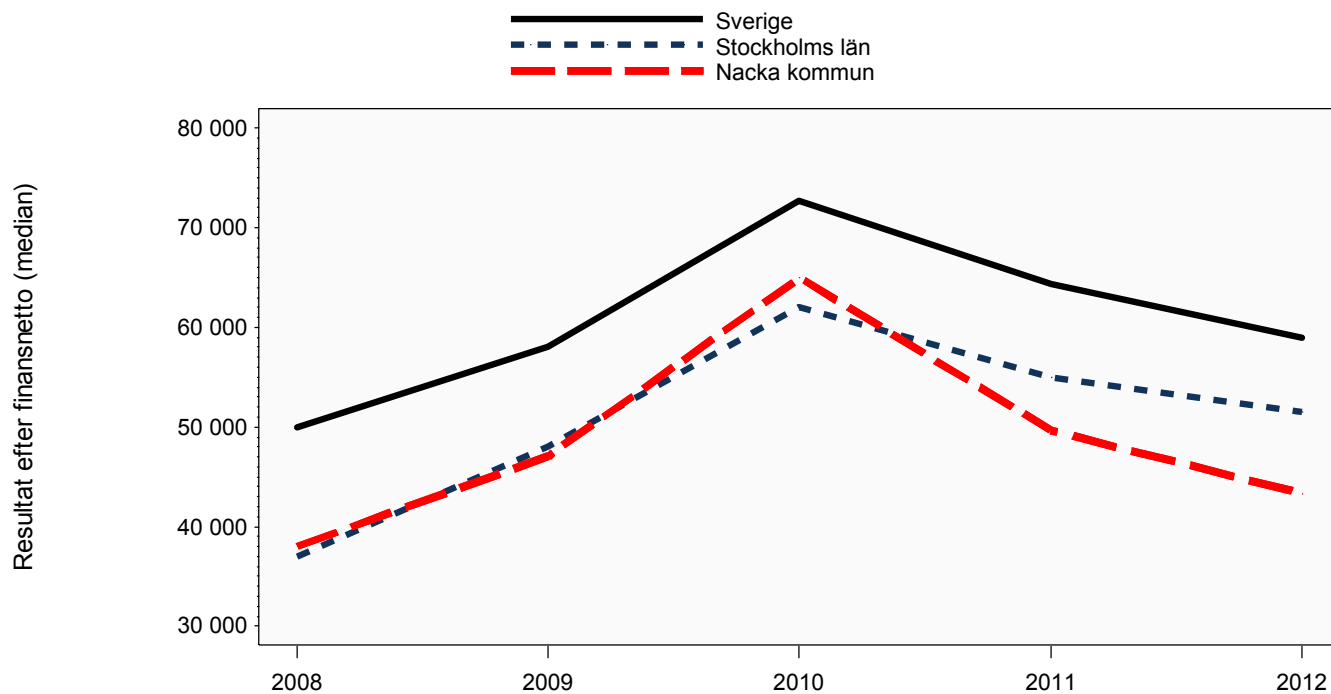
Senast uppdaterad 2013-10-15



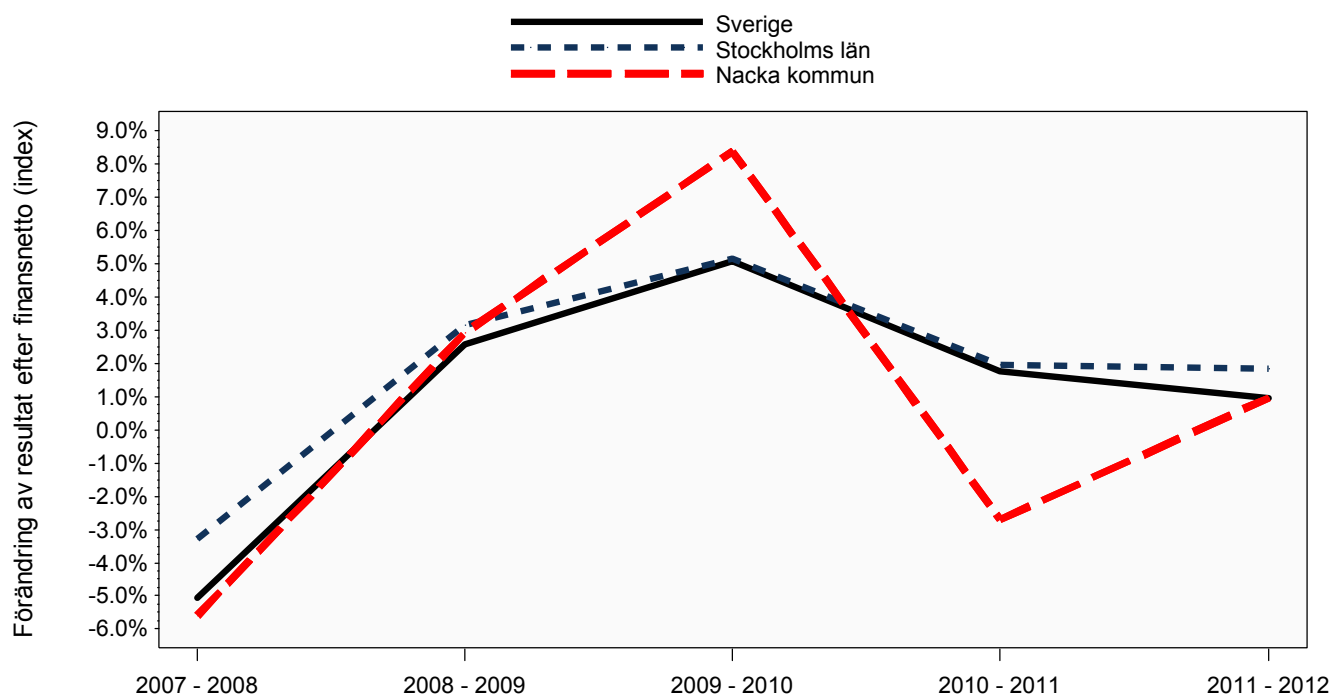
Senast uppdaterad 2013-10-15

# Aktiebolag

## Utveckling resultat och förändring av resultat



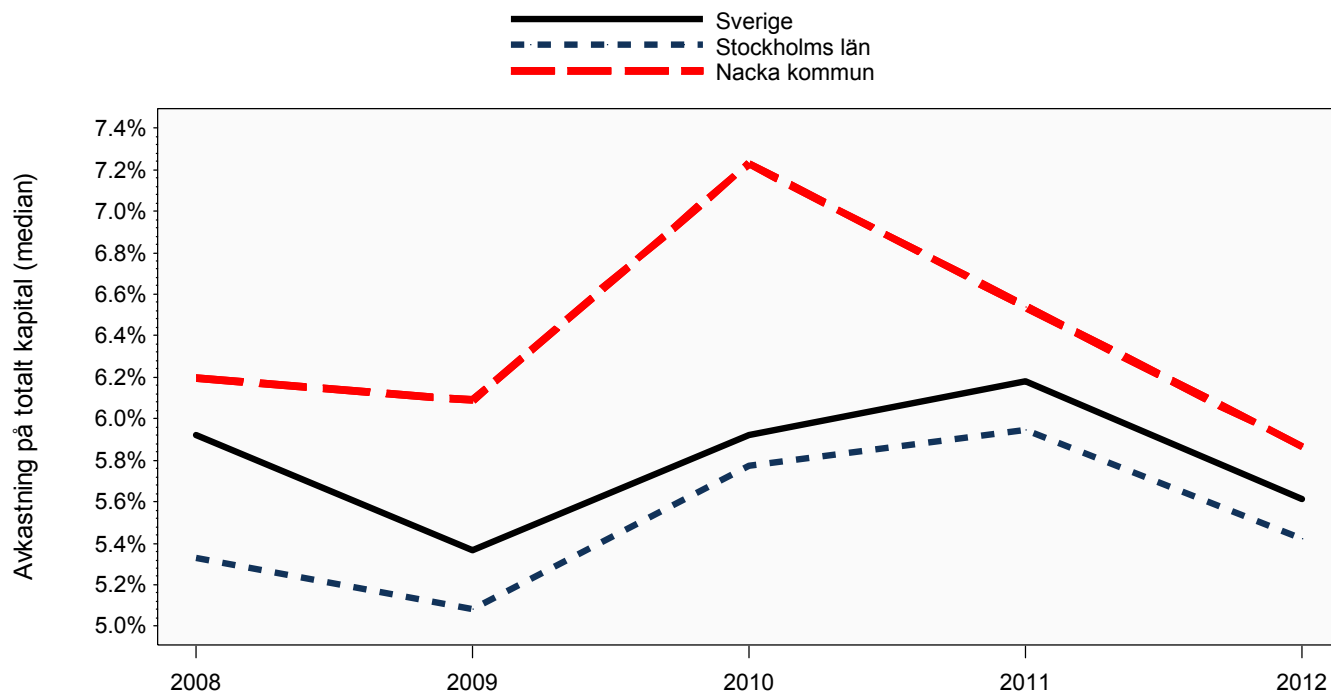
Senast uppdaterad 2013-10-15



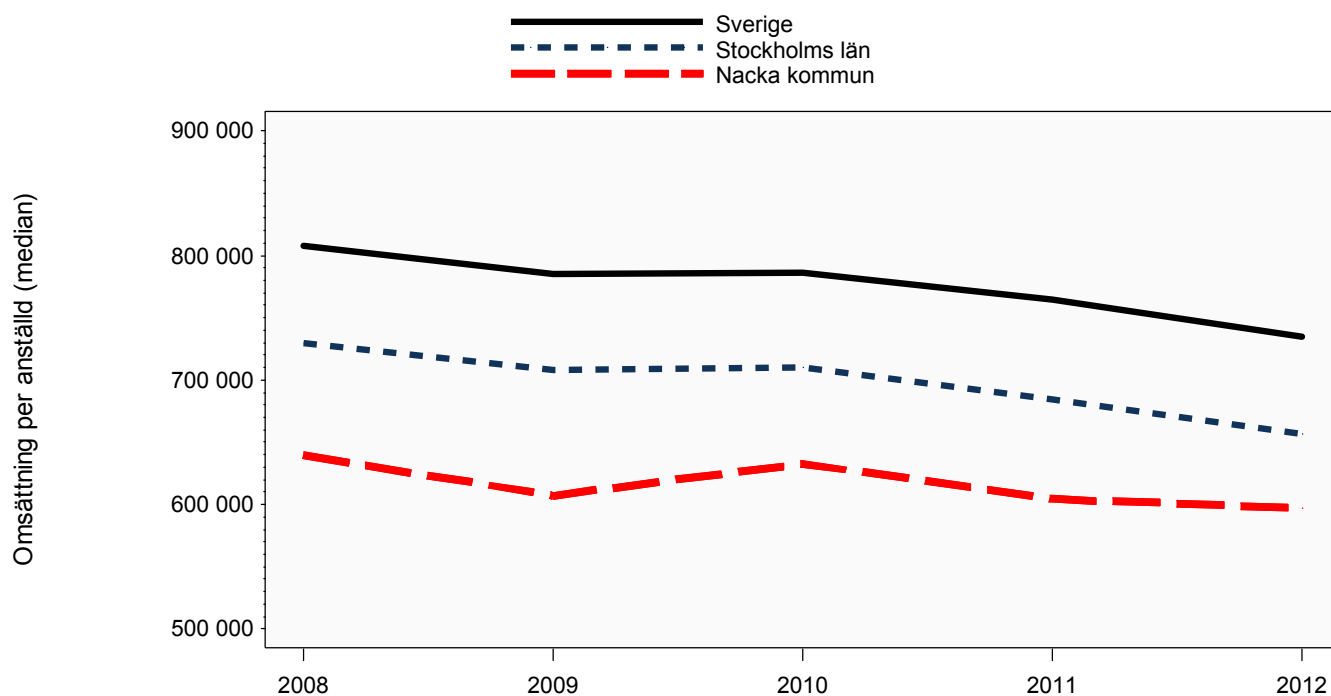
Senast uppdaterad 2013-10-15

# Aktiebolag

Utveckling avkastning på totalt kapital och omsättning per anställd



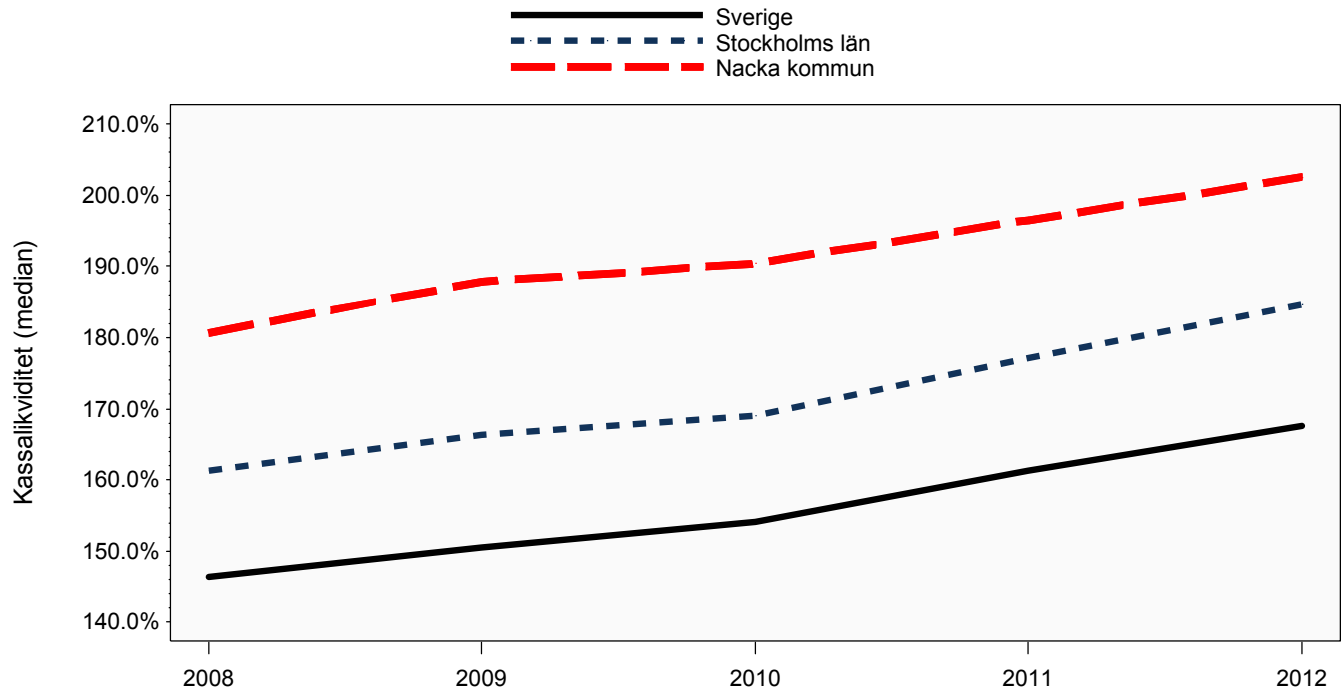
Senast uppdaterad 2013-10-15



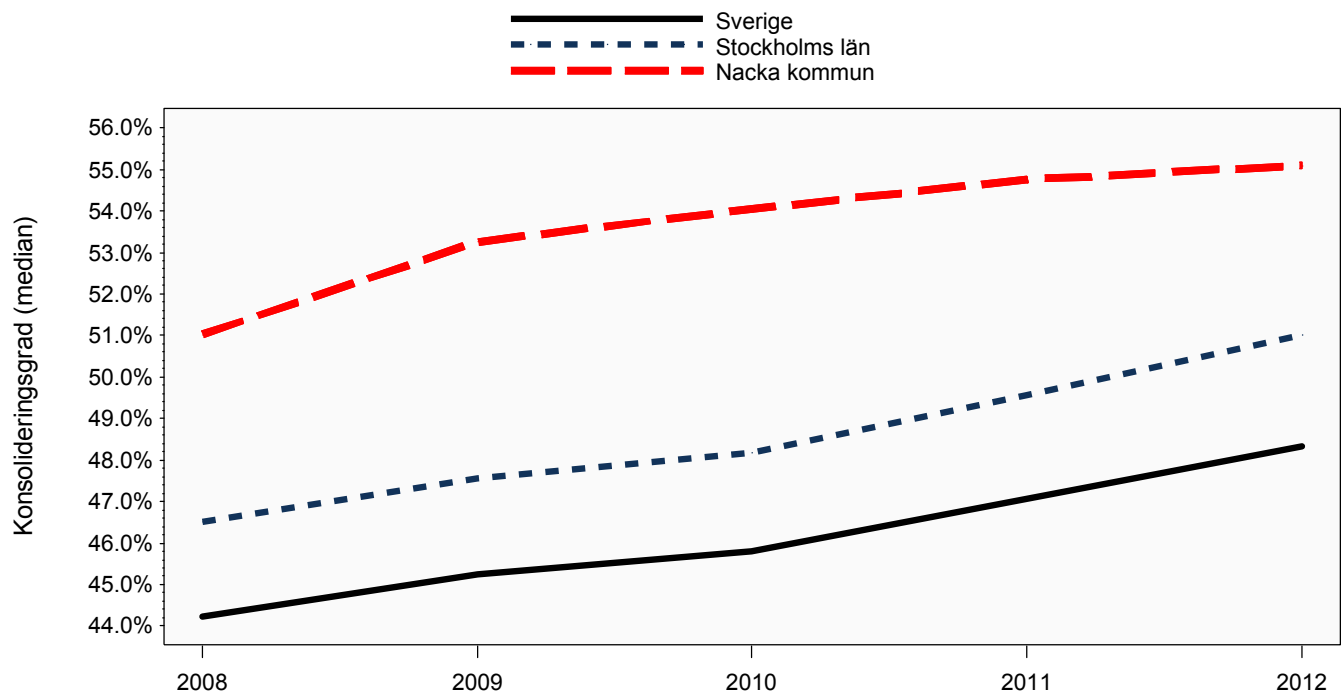
Senast uppdaterad 2013-10-15

# Aktiebolag

## Utveckling kassalikviditet och konsolideringsgrad



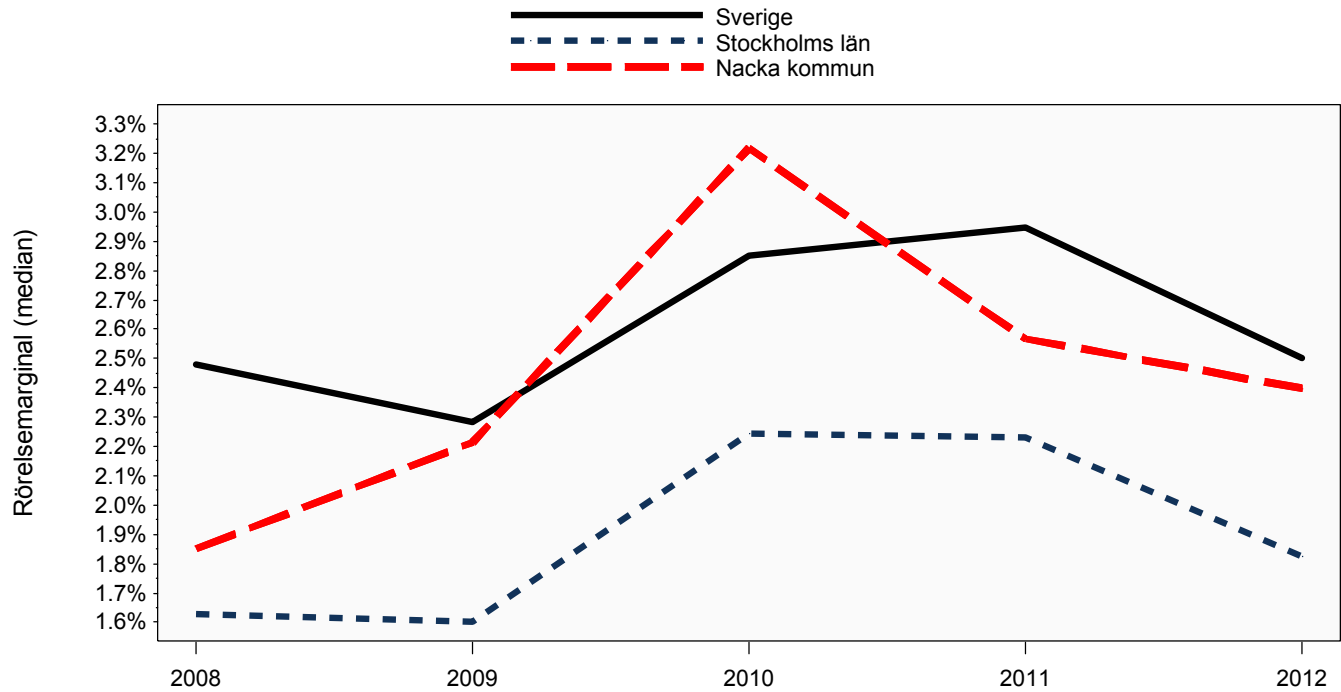
Senast uppdaterad 2013-10-15



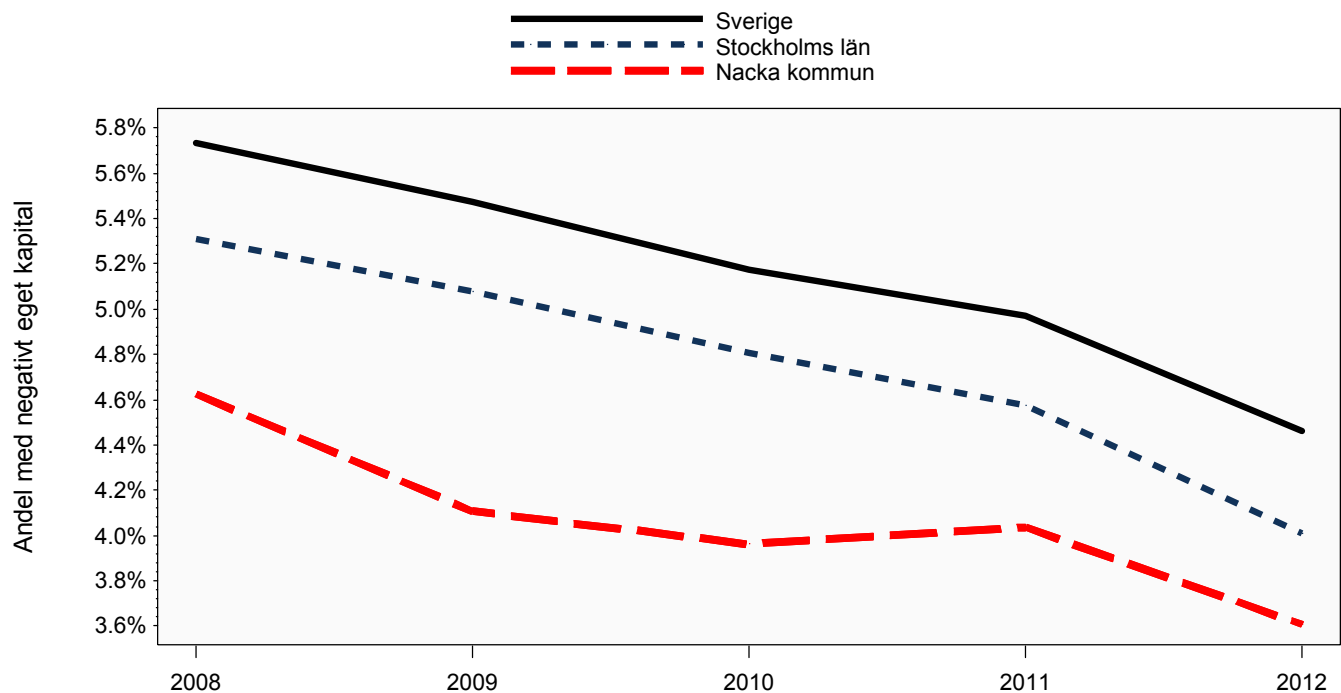
Senast uppdaterad 2013-10-15

# Aktiebolag

Utveckling rörelsemarginal och andel med negativt eget kapital



Senast uppdaterad 2013-10-15

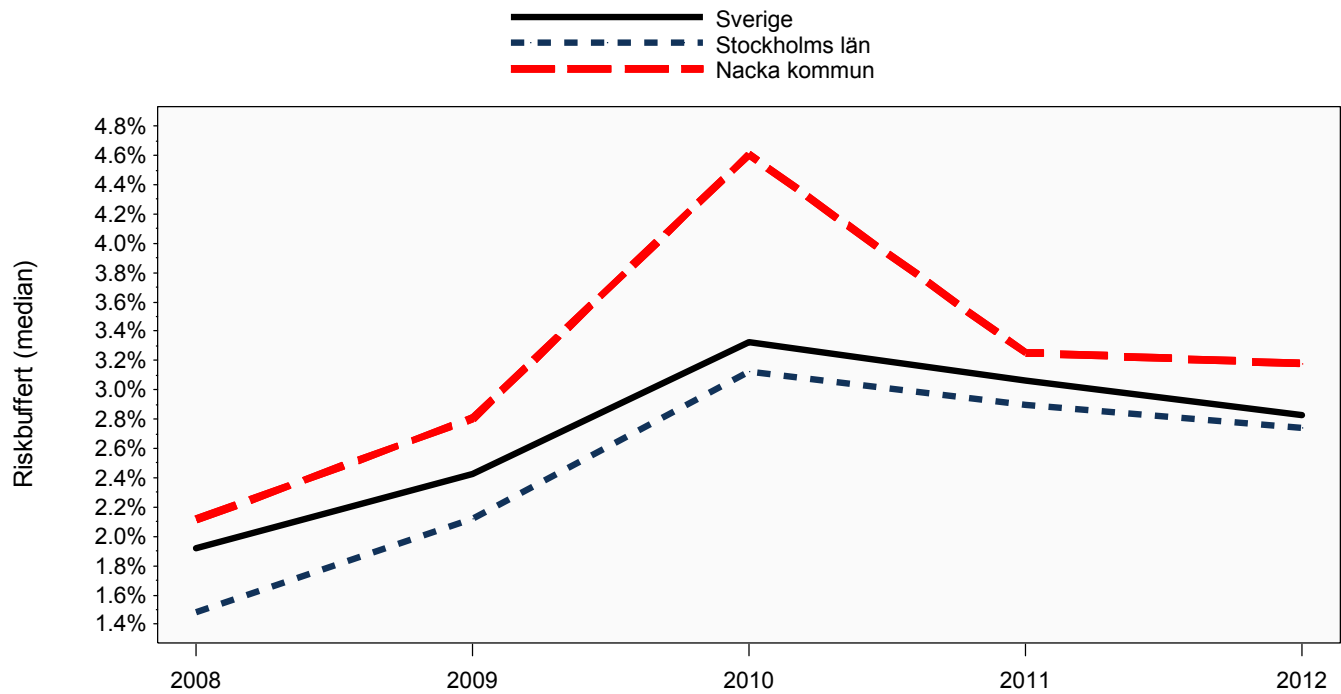


Senast uppdaterad 2013-10-15

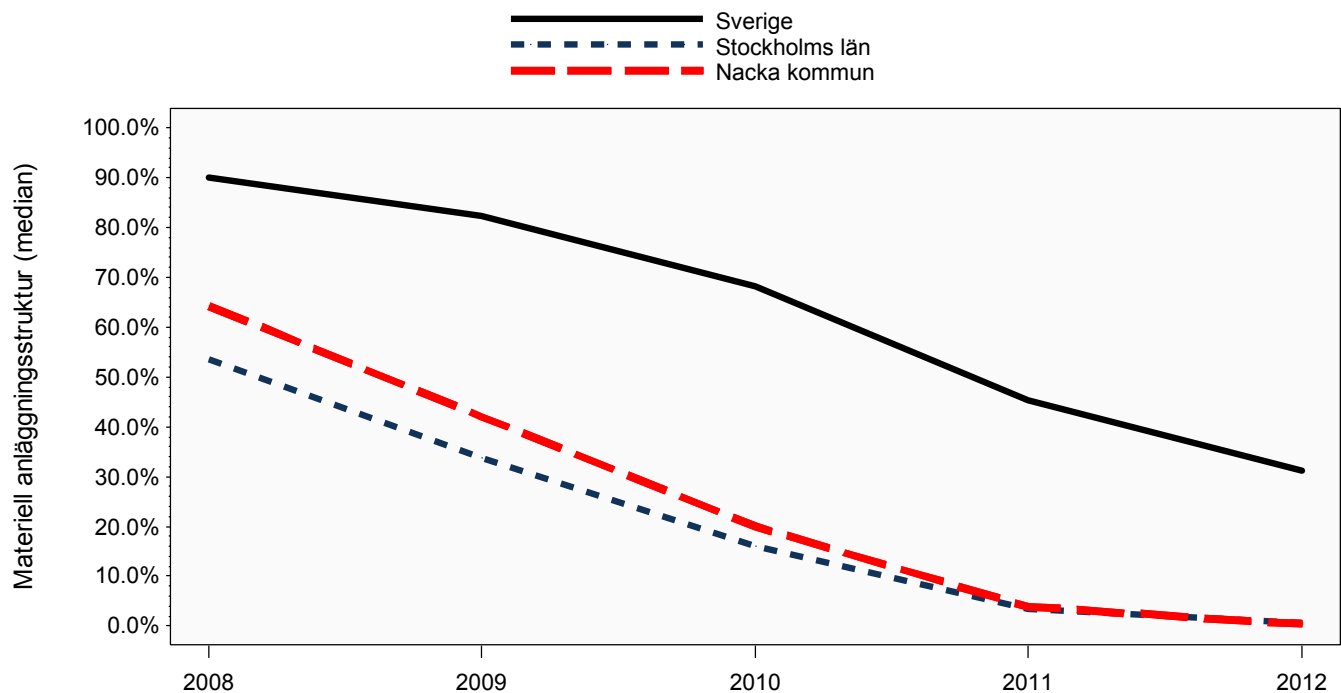


# Aktiebolag

## Utveckling riskbuffert och materiell anläggningsstruktur



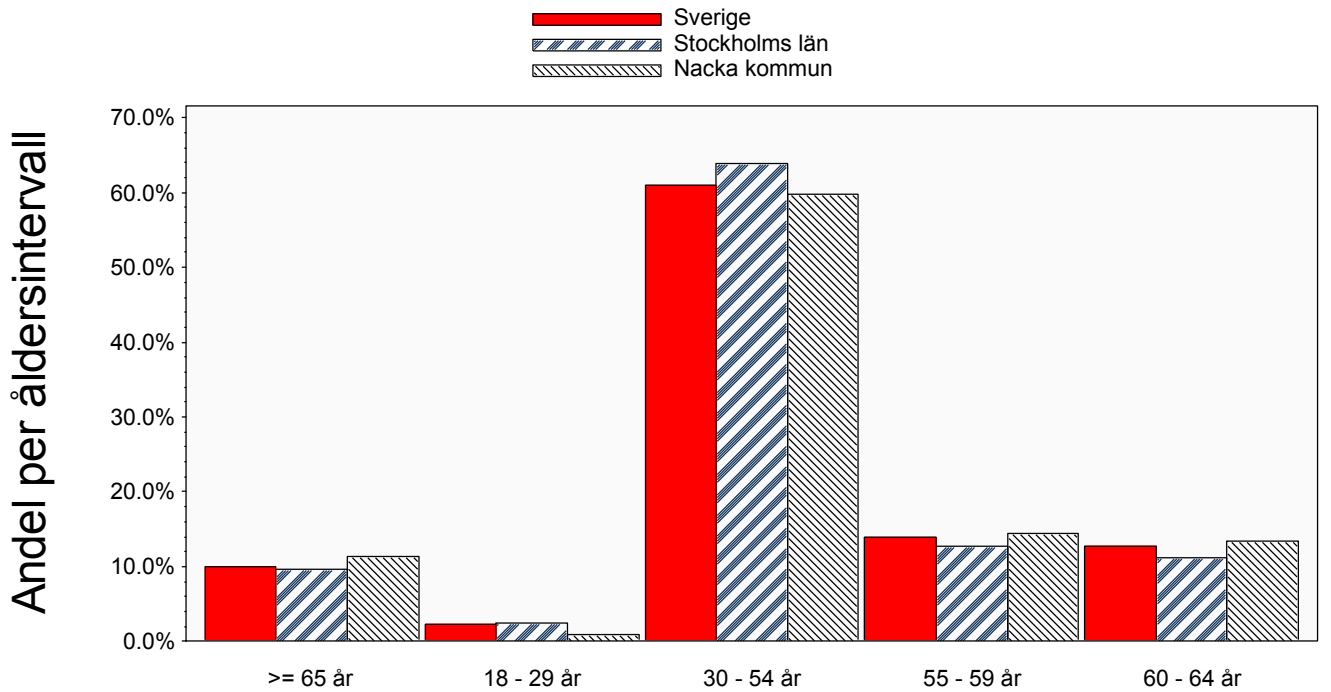
Senast uppdaterad 2013-10-15



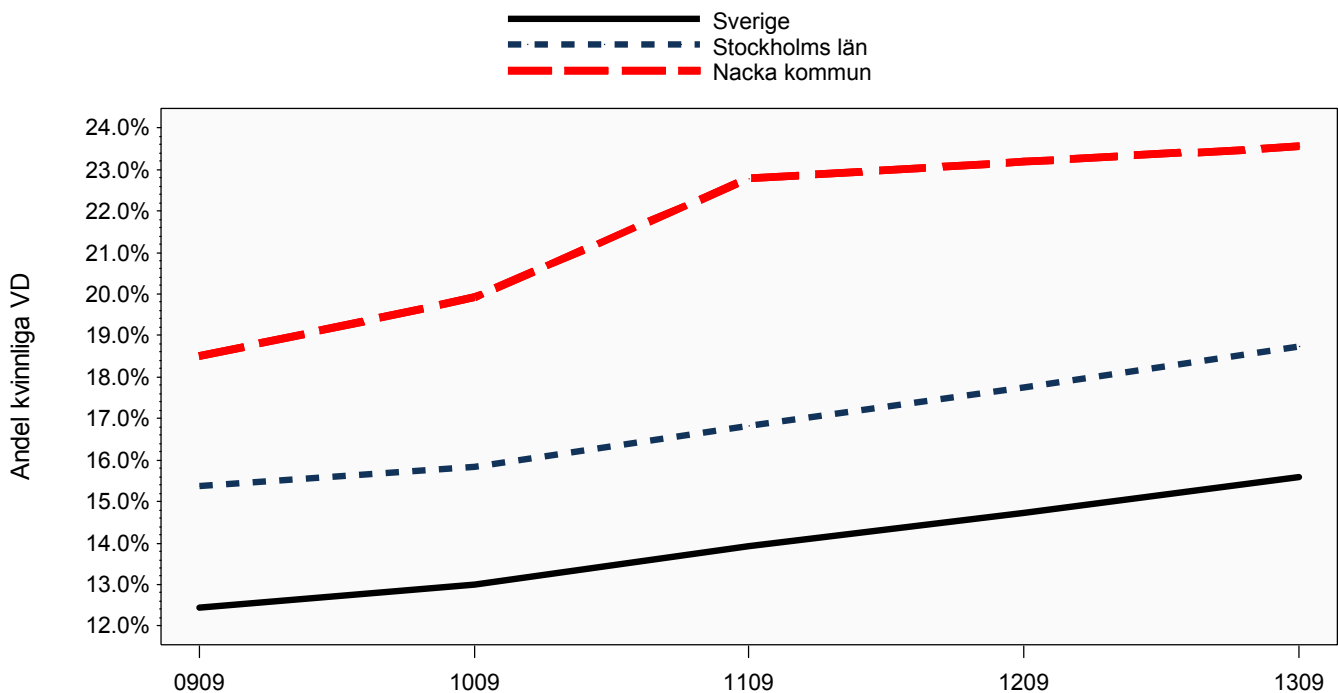
Senast uppdaterad 2013-10-15

# Aktiebolag

## Åldersfördelning VD och utveckling av andel kvinnliga VD



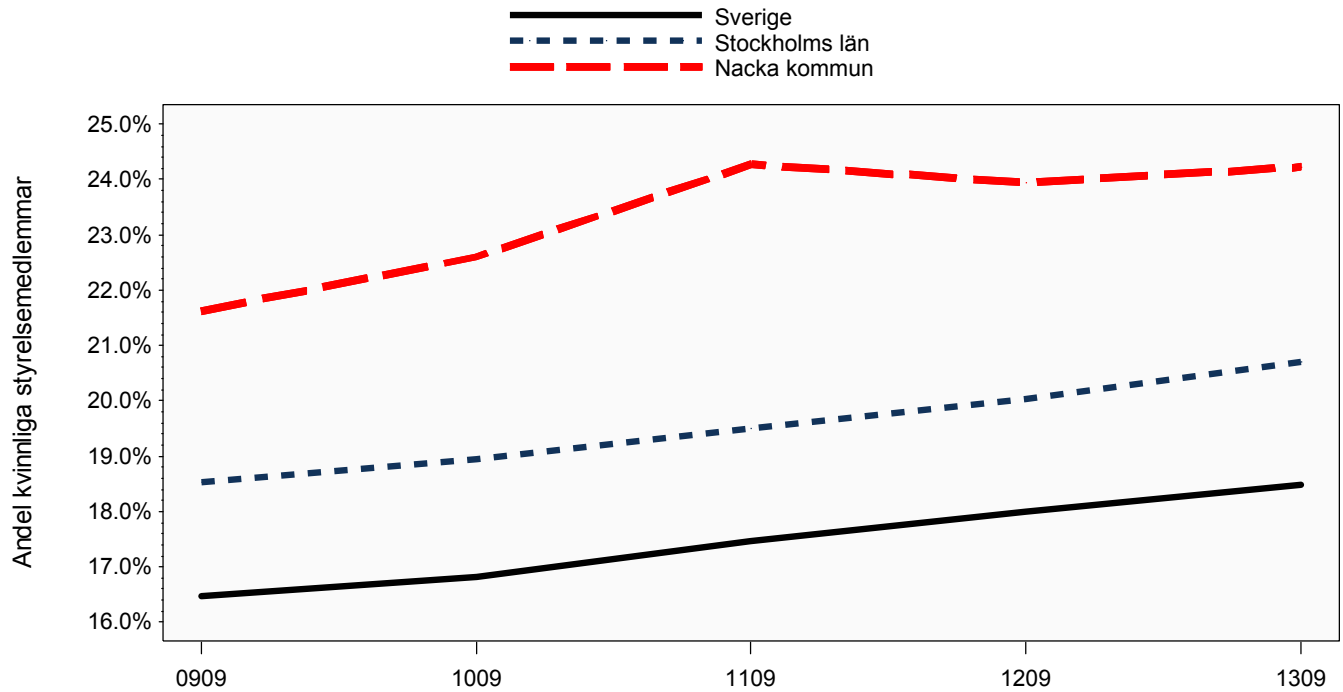
Senast uppdaterad 2013-10-15



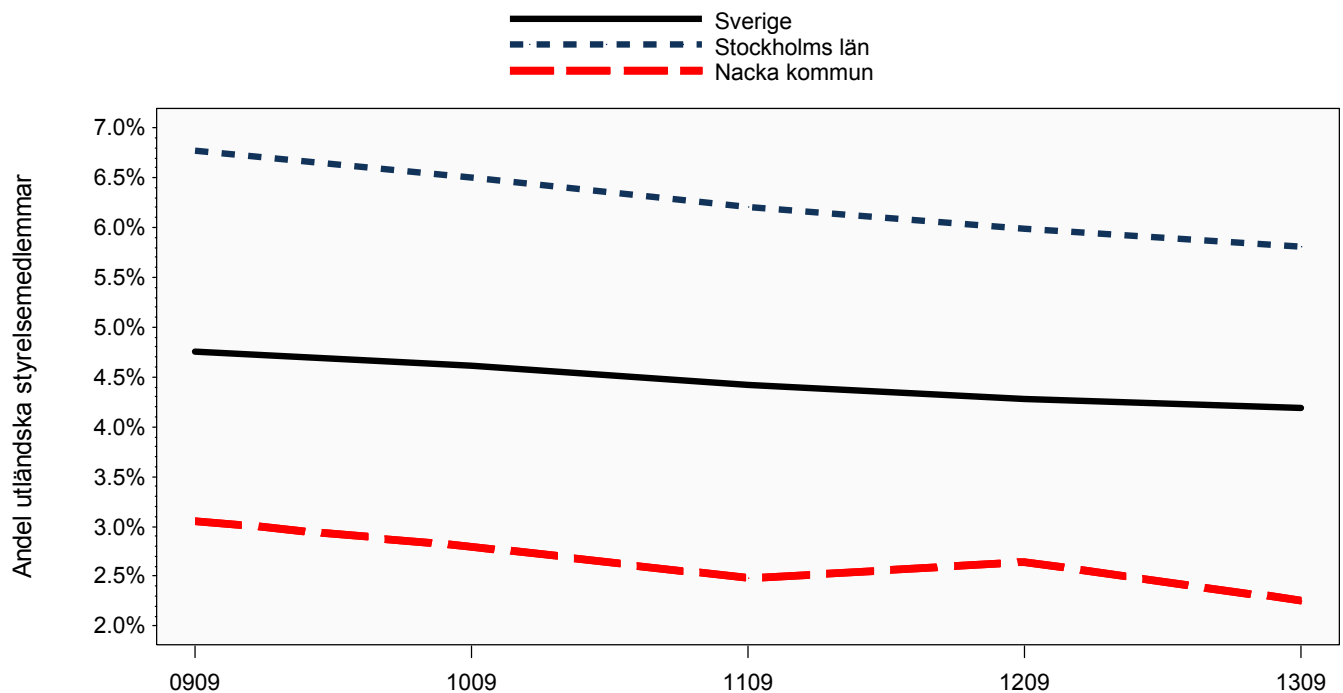
Senast uppdaterad 2013-10-15

# Aktiebolag

Utveckling av andel kvinnliga och andel utländska styrelsemedlemmar



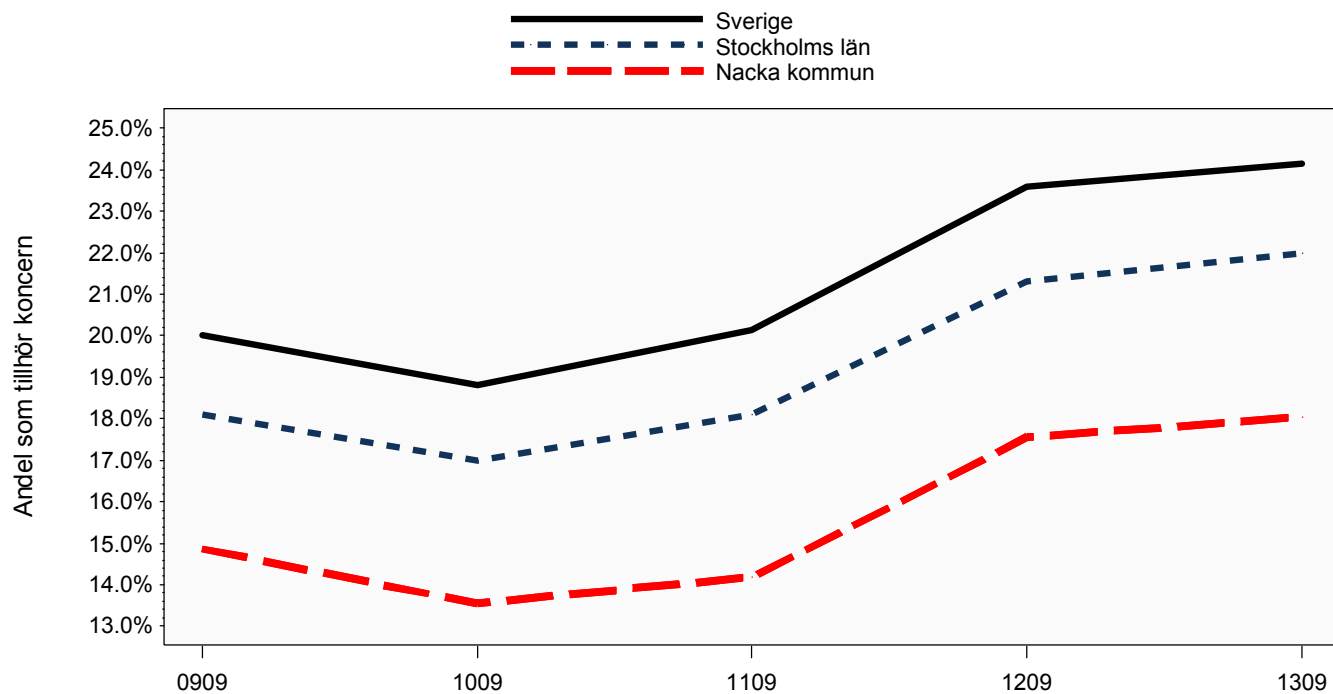
Senast uppdaterad 2013-10-15



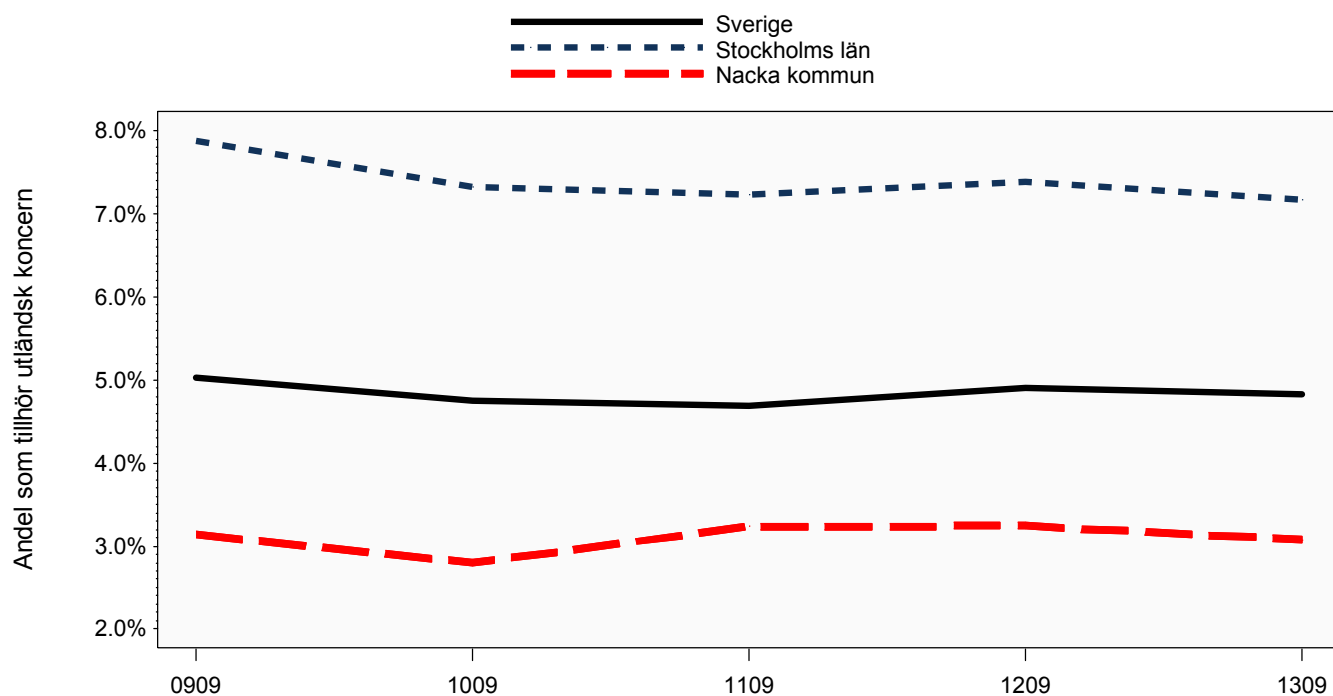
Senast uppdaterad 2013-10-15

# Aktiebolag

Utveckling av andel företag som tillhör koncern och utländsk koncern



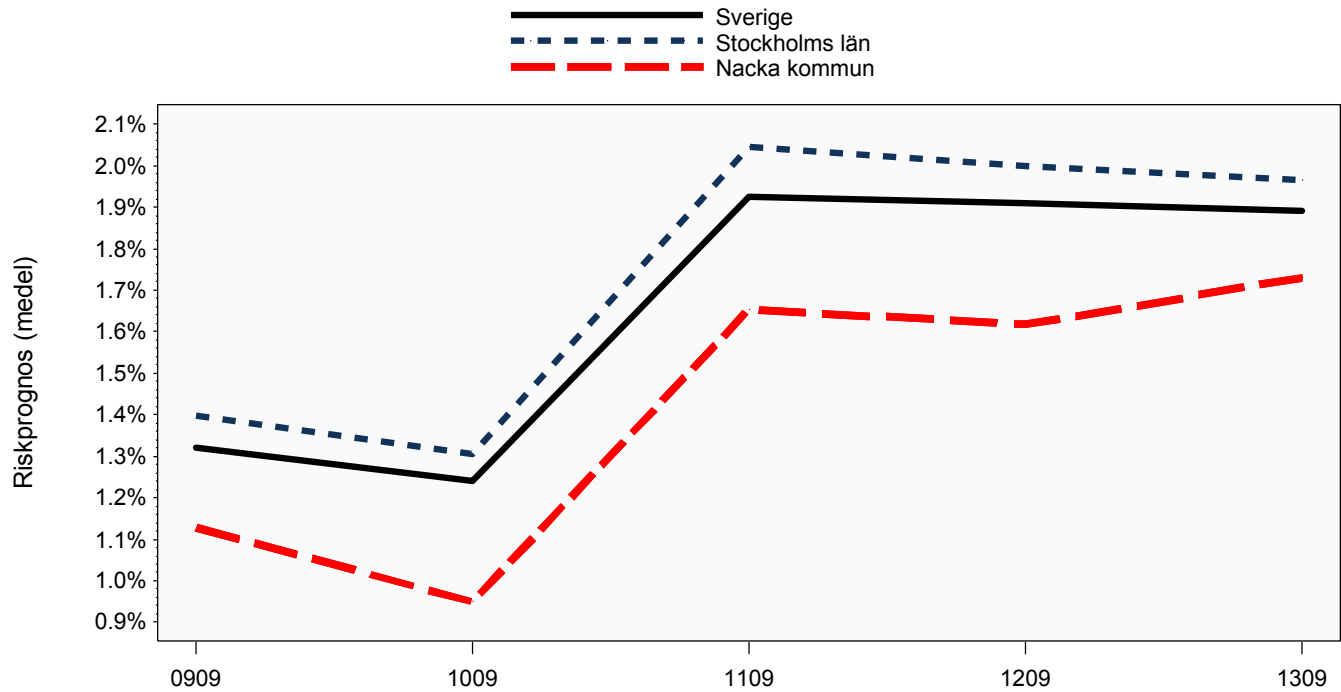
Senast uppdaterad 2013-10-15



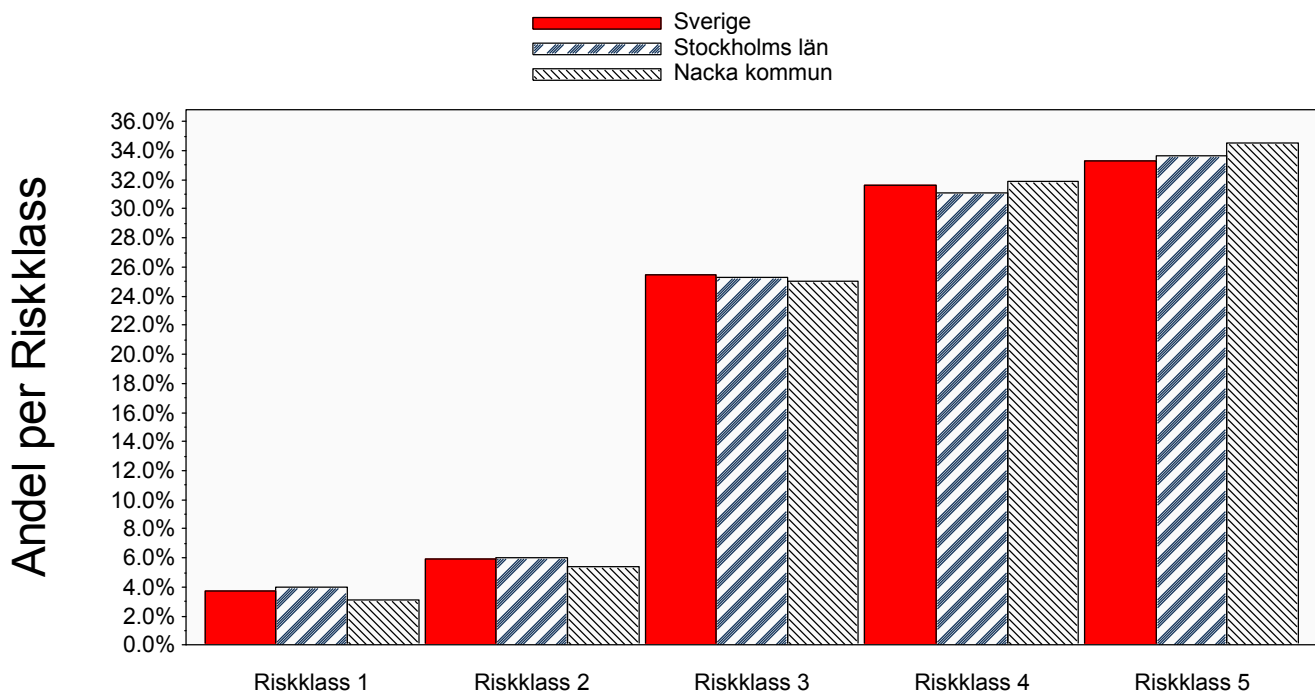
Senast uppdaterad 2013-10-15

# Aktiebolag

## Utveckling obeståndsrisk och riskfördelning



Senast uppdaterad 2013-10-15



Senast uppdaterad 2013-10-15

# Bilaga del 1

## Definitioner och SNI-gruppering som används i rapporten

Definitioner	
UC Risk Företag	<p>UC Risk Företag är en samling scoringmodeller som är optimerade för att beräkna svenska företags överlevnadsförmåga (mer detaljerad information finns på UCs hemsida).</p> <p>Aktivförändring bygger på UC Risk. Ett aktivt bolag ska tex driva någon form av aktiv verksamhet, obestånd är tex konkurs eller utmätning och en övrig förändring är tex avregistrering eller likvidation.</p> <p>Obeståndsrisk (riskprognos) som beräknas i UC Risk är sannolikheten att ett företag hamnar på obestånd inom 12 månader.</p>
Bokslutsinformation	<p>Bokslut är normaliserade mot bokslutslängd och kalenderår. Inaktiva- och bokslut kortare än 6 månader exkluderas.</p> <p>Vad gäller förändring av bokslutsposter så definieras en positiv förändring som en förändring som är större än riksmedianen, eller större än 0 om riksmedianen är negativ. För en negativ förändring gäller det motsatta.</p> <p>Index som visas i grafer är skillnaden mellan andelen med positiv och negativ förändring.</p>
Nyckeltal	<p>Avkastning på totalt kapital: (rörelseresultat + finansiella intäkter (+ jämförelsestörande poster om positiva)) / balansomslutning.</p> <p>Genomsnittlig skuldränta: (finansiella kostnader (+ jämförelsestörande poster om negativa)) / (kortfristiga + långfristiga skulder + (0,3 x obeskattade reserver) + avsättningar).</p> <p>Kassalikviditet: (summa omsättningstillgångar - varulager) / summa kortfristiga skulder.</p> <p>Konsolideringsgrad: (obeskattade reserver + summa eget kapital) / balansomslutning.</p> <p>Rörelsemarginal: resultat efter avskrivningar / summa rörelseintäkter.</p> <p>Riskbuffert: avkastning på totalt kapital - genomsnittlig skuldränta.</p> <p>Materiell anläggningsstruktur: materiella anläggningstillgångar / summa anläggningstillgångar.</p>
Arbetsför person	<p>En arbetsför person är en svensk person, 18-65 år, som finns registrerad i UCs databas.</p>

Senast uppdaterad 2013-10-15

## SNI-gruppering enligt SNI2002 T.O.M 2007-12-31

01-02	Jordbruk, jakt och skogsbruk
05	Fiske
10-14	Utvinning av mineral
15-37	Tillverkning
40-41	El-, gas-, värme- och vattenförsörjning
45	Byggverksamhet
50-52	Parti- och detaljhandel
55	Hotell- och restaurangverksamhet
60-64	Transport, magasinering och kommunikation
65-67	Finansiell verksamhet
70-74	Fastighets- och uthyrningsverksamhet, företagstjänster
75	Offentlig förvaltning och försvar
80	Utbildning
85	Hälso- och sjukvård, sociala tjänster
90-93	Andra samhällliga och personliga tjänster
95	Hushållens verksamhet
99	Verksamhet vid internationella organisationer

Senast uppdaterad 2013-10-15

## SNI-gruppering enligt SNI2007 FR.O.M 2008-01-01

01-03	Jordbruk, skogsbruk och fiske
05-09	Utvinning av mineral
10-33	Tillverkning
35	Försörjning av el, gas, värme och kyla
36-39	Vattenförsörjning, avloppsrening, avfallshantering och sanering
41-43	Byggverksamhet
45-47	Handel
49-53	Transport och magasinering
55-56	Hotell- och restaurangverksamhet
58-63	Informations- och kommunikationsverksamhet
64-66	Finans- och försäkringsverksamhet
68	Fastighetsverksamhet
69-75	Verksamhet inom juridik, ekonomi, vetenskap och teknik
77-82	Uthyrning, fastighetsservice, resetjänster och andra stödtjänster
84	Offentlig förvaltning och försvar, obligatorisk socialförsäkring
85	Utbildning
86-88	Vård och omsorg
90-93	Kultur, nöje och fritid
94-96	Annan serviceverksamhet
97-98	Förvärvsarbete i hushåll
99	Verksamhet vid internationella organisationer, utländska ambassader o.d.

Senast uppdaterad 2013-10-15



## Bilaga del 2

Underlag till ett urval av de grafer som presenteras i rapporten.

K=Nacka kommun, L=Stockholms län, S=Sverige

Arbetsföra personer						
		2012	2011	2010	2009	2008
Antal arbetsföra	K	56 646	56 260	55 161	53 995	53 323
	L	1 358 616	1 341 141	1 320 623	1 303 807	1 282 263
	S	5 939 763	5 928 834	5 896 997	5 861 033	5 804 226

Senast uppdaterad 2013-10-15

Bokslutsinformation, nyckeltal del 1						
		2012	2011	2010	2009	2008
Avkastning på totalt kapital (median)	K	5.9%	6.5%	7.2%	6.1%	6.2%
	L	5.4%	5.9%	5.8%	5.1%	5.3%
	S	5.6%	6.2%	5.9%	5.4%	5.9%
Kassalikviditet (median)	K	202.5%	196.5%	190.4%	187.8%	180.6%
	L	184.6%	177.1%	169.1%	166.4%	161.3%
	S	167.5%	161.3%	154.1%	150.5%	146.3%
Konsolideringsgrad (median)	K	55.1%	54.8%	54.1%	53.3%	51.0%
	L	51.0%	49.6%	48.2%	47.6%	46.5%
	S	48.3%	47.1%	45.8%	45.2%	44.2%
Materiell anläggningsstruktur (median)	K	0.4%	3.8%	20.0%	42.0%	64.3%
	L	0.6%	3.5%	16.1%	33.8%	53.7%
	S	31.3%	45.2%	68.2%	82.4%	90.1%
Andel med negativt eget kapital	K	3.6%	4.0%	4.0%	4.1%	4.6%
	L	4.0%	4.6%	4.8%	5.1%	5.3%
	S	4.5%	5.0%	5.2%	5.5%	5.7%
Riskbuffert (median)	K	3.2%	3.3%	4.6%	2.8%	2.1%
	L	2.7%	2.9%	3.1%	2.1%	1.5%
	S	2.8%	3.1%	3.3%	2.4%	1.9%
Rörelsemarginal (median)	K	2.4%	2.6%	3.2%	2.2%	1.9%
	L	1.8%	2.2%	2.2%	1.6%	1.6%
	S	2.5%	2.9%	2.9%	2.3%	2.5%

Senast uppdaterad 2013-10-15

## Bokslutsinformation, nyckeltal del 2

		2012	2011	2010	2009	2008
Antal anställda (summa)	K	12 731	12 455	11 322	12 179	12 583
	L	940 461	962 834	916 664	909 950	920 982
	S	2 317 188	2 367 778	2 294 095	2 256 918	2 308 169
Nettoomsättning (median)	K	754 334	781 167	849 000	836 634	922 917
	L	923 000	994 417	1 088 354	1 111 000	1 163 500
	S	1 119 692	1 216 667	1 340 333	1 375 000	1 461 500
Nettoomsättning (summa)	K	47.1 md	47.6 md	41.7 md	39.8 md	41.4 md
	L	3 138.9 md	3 210.3 md	3 007.4 md	2 780.1 md	2 933.0 md
	S	6 892.8 md	7 070.9 md	6 673.2 md	6 184.8 md	6 720.3 md
Omsättning per anställd (median)	K	597 000	604 500	632 778	607 250	639 333
	L	657 000	684 292	710 290	708 000	729 667
	S	735 000	764 500	786 500	785 000	807 889
Resultat efter finansnetto (median)	K	43 318	49 667	65 000	47 056	38 000
	L	51 529	55 000	62 000	48 000	37 000
	S	59 000	64 333	72 667	58 000	50 000

Senast uppdaterad 2013-10-15

## Bokslutsinformation, förändring av nettoomsättning

		2012	2011	2010	2009	2008
Andel med negativ förändring	K	45.2%	44.3%	41.9%	51.3%	46.0%
	L	44.0%	42.3%	42.2%	48.9%	44.6%
	S	44.3%	41.4%	41.1%	49.5%	44.1%
Andel med positiv förändring	K	49.2%	48.4%	51.6%	44.6%	48.5%
	L	50.5%	50.2%	50.3%	47.8%	50.6%
	S	50.5%	50.6%	50.6%	47.0%	50.7%

Senast uppdaterad 2013-10-15

## Bokslutsinformation, förändring av resultat efter finansnetto

		2012	2011	2010	2009	2008
Andel med negativ förändring	K	46.9%	50.2%	43.8%	47.5%	50.6%
	L	46.5%	47.9%	45.0%	47.5%	49.4%
	S	47.0%	48.1%	45.1%	47.9%	50.3%
Andel med positiv förändring	K	47.9%	47.5%	52.2%	50.4%	45.0%

Senast uppdaterad 2013-10-15

## Bokslutsinformation, förändring av resultat efter finansnetto

		2012	2011	2010	2009	2008
Andel med positiv förändring	L	48.3%	49.9%	50.1%	50.6%	46.1%
	S	48.0%	49.9%	50.2%	50.4%	45.3%

Senast uppdaterad 2013-10-15

## Styrelseinformation

		1209 - 1309	1109 - 1209	1009 - 1109	0909 - 1009	0809 - 0909
Andel kvinnliga styrelsemedlemmar	K	24.2%	23.9%	24.3%	22.6%	21.6%
	L	20.7%	20.0%	19.5%	19.0%	18.5%
	S	18.5%	18.0%	17.5%	16.8%	16.5%
Andel kvinnliga VD	K	23.6%	23.2%	22.8%	19.9%	18.5%
	L	18.7%	17.7%	16.8%	15.8%	15.4%
	S	15.6%	14.7%	13.9%	13.0%	12.4%
Andel utländska styrelsemedlemmar	K	2.3%	2.6%	2.5%	2.8%	3.1%
	L	5.8%	6.0%	6.2%	6.5%	6.8%
	S	4.2%	4.3%	4.4%	4.6%	4.8%

Senast uppdaterad 2013-10-15

## Koncerninformation

		1209 - 1309	1109 - 1209	1009 - 1109	0909 - 1009	0809 - 0909
Andel som tillhör koncern	K	18.0%	17.6%	14.2%	13.6%	14.9%
	L	22.0%	21.3%	18.1%	17.0%	18.1%
	S	24.1%	23.6%	20.1%	18.8%	20.0%
Andel som tillhör utländsk koncern	K	3.1%	3.2%	3.2%	2.8%	3.1%
	L	7.2%	7.4%	7.2%	7.3%	7.9%
	S	4.8%	4.9%	4.7%	4.8%	5.0%

Senast uppdaterad 2013-10-15

## Obeståndsrisk

		1209 - 1309	1109 - 1209	1009 - 1109	0909 - 1009	0809 - 0909
Genomsnittlig Riskprognos	K	1.7%	1.6%	1.7%	0.9%	1.1%
	L	2.0%	2.0%	2.0%	1.3%	1.4%
	S	1.9%	1.9%	1.9%	1.2%	1.3%

Senast uppdaterad 2013-10-15