

UC Näringslivsanalys

Svaret på hur näringslivet utvecklas i kommunerna

Nacka kommun 2012

Stockholms län

- Rapport 2012-10-11

De 16 företagen med högst nettoomsättning 2011 i kommunen			
			Nettoomsättning tkr
1	Teliasonera Mobile Networks AB		17.7 mn
2	Dustin AB	(Har ej säte i kommun)	4 039 661
3	Logica Sverige Infrastructure Management AB	(Har ej säte i kommun)	2 771 380
4	Atlas Copco Industrial Technique AB		2 553 883
5	Gant AB		1 115 493
6	Strukton Rail AB	(Har ej säte i kommun)	1 093 906
7	Casco Adhesives AB	(Har ej säte i kommun)	1 071 674
8	Bellmans Åkeri & Entreprenad AB		735 667
9	North Trade Stockholm AB	(Har ej säte i kommun)	709 302
10	Fredells Trävaru AB		638 560
11	Attendo Lss AB	(Har ej säte i kommun)	614 463
12	Atlas Copco Compressor AB		597 601
13	Nacka Stormarknad AB		589 474
14	Nacka Trä & Byggvaror, Sven Gustafsson AB		553 446
15	Goodyear Dunlop Tires Sverige AB		546 508
16	Mea Futures AB		487 757

Senast uppdaterad 2012-10-11

OBS! Ovanstående företag har sitt säte registrerat i kommunen om annat ej anges

Nettoomsättning som visas för de företagen med högst nettoomsättning 2011 i kommunen

baseras på normaliserade bokslutssiffror för kalenderår 2011

Innehållsförteckning

Innehållsförteckning	
	Sid nr
Översikt - aktiva aktiebolag, handels- och kommanditbolag samt enskild näringsverksamhet	1-2
Översikt - aktiva aktiebolag	3-5
Utveckling nyföretagande	6
Utveckling konkurser och övriga på obestånd	7
Utveckling sysselsättning och omsättning i förhållande till antal arbetsföra	8
Antalsfördelning företag per antal anställda	9
Antalsfördelning företag per omsättningsintervall	10
Utveckling nettoomsättning och förändring av nettoomsättning	11
Utveckling resultat och förändring av resultat	12
Utveckling avkastning på totalt kapital och omsättning per anställd	13
Utveckling kassalikviditet och konsolideringsgrad	14
Utveckling rörelsemarginal och andel med negativt eget kapital	15
Utveckling riskbuffert och materiell anläggningsstruktur	16
Åldersfördelning VD och utveckling av andel kvinnliga VD	17
Utveckling av andel kvinnliga och andel utländska styrelsemedlemmar	18
Utveckling av andel företag som tillhör koncern och utländsk koncern	19
Utveckling obeståndsrisk och riskfördelning	20
Definitioner och SNI-gruppering som används i rapporten	Bilaga 1
Underlag till ett urval av de grafer som presenteras i rapporten	Bilaga 2

Senast uppdaterad 2012-10-11

Samtliga företagsformer

Översikt - aktiva aktieföretag, handels- och kommanditbolag samt enskild näringsverksamhet

Aktivförändring 1109 - 1209				
	AB	HKB	Enskild	Total
Aktiva företag vid periodens början	3 680	748	5 419	9 847
Nystartade	300	27	541	868
Konkurser	-24	-1	-1	-26
Övriga på obestånd	-11	-13	-23	-47
Övriga förändringar	65	-39	-464	-438
Aktiva företag vid periodens slut	4 010	722	5 472	10 204
Nettoförändring	330	-26	53	357

Senast uppdaterad 2012-10-11

Antal aktiva företag per bransch 1209

	AB	HKB	Enskild	Total
Verksamhet inom juridik, ekonomi, vetenskap och teknik	1 199	197	1 513	2 909
Handel	555	110	376	1 041
Informations- och kommunikationsverksamhet	356	65	435	856
Byggverksamhet	356	42	446	844
Kultur, nöje och fritid	95	43	621	759
Vård och omsorg	147	43	413	603
Annan serviceverksamhet	48	22	438	508
Branschtillhörighet okänd	308	12	116	436
Uthyrning, fastighetservice, resetjänster och andra stödtjänster	119	34	223	376
Fastighetsverksamhet	252	46	77	375
Tillverkning	151	26	165	342
Utbildning	59	27	238	324
Transport och magasinering	83	7	146	236
Finans- och försäkringsverksamhet	175	5	24	204
Hotell- och restaurangverksamhet	81	39	71	191
Jordbruk, skogsbruk och fiske	15	4	164	183
Vattenförsörjning, avloppsrening, avfallshantering och sanering	4	0	4	8
Försörjning av el, gas, värme och kyla	6	0	0	6
Offentlig förvaltning och försvar, obligatorisk socialförsäkring	0	0	2	2
Utvinning av mineral	1	0	0	1
Förvärvsarbete i hushåll	0	0	0	0
Verksamhet vid internationella organisationer, utländska ambassader o.d.	0	0	0	0

Senast uppdaterad 2012-10-11

Aktiebolag

Översikt - aktiva aktiebolag

Aktivförändring periodvis					
	1109 - 1209	1009 - 1109	0909 - 1009	0809 - 0909	0709 - 0809
Aktiva företag vid periodens början	3 680	3 291	3 095	2 958	2 771
Nystartade	300	379	220	151	178
Konkurser	-24	-30	-26	-32	-28
Övriga på obestånd	-11	-13	-16	-10	-14
Övriga förändringar	65	53	18	28	51
Aktiva företag vid periodens slut	4 010	3 680	3 291	3 095	2 958
Nettoförändring	330	389	196	137	187

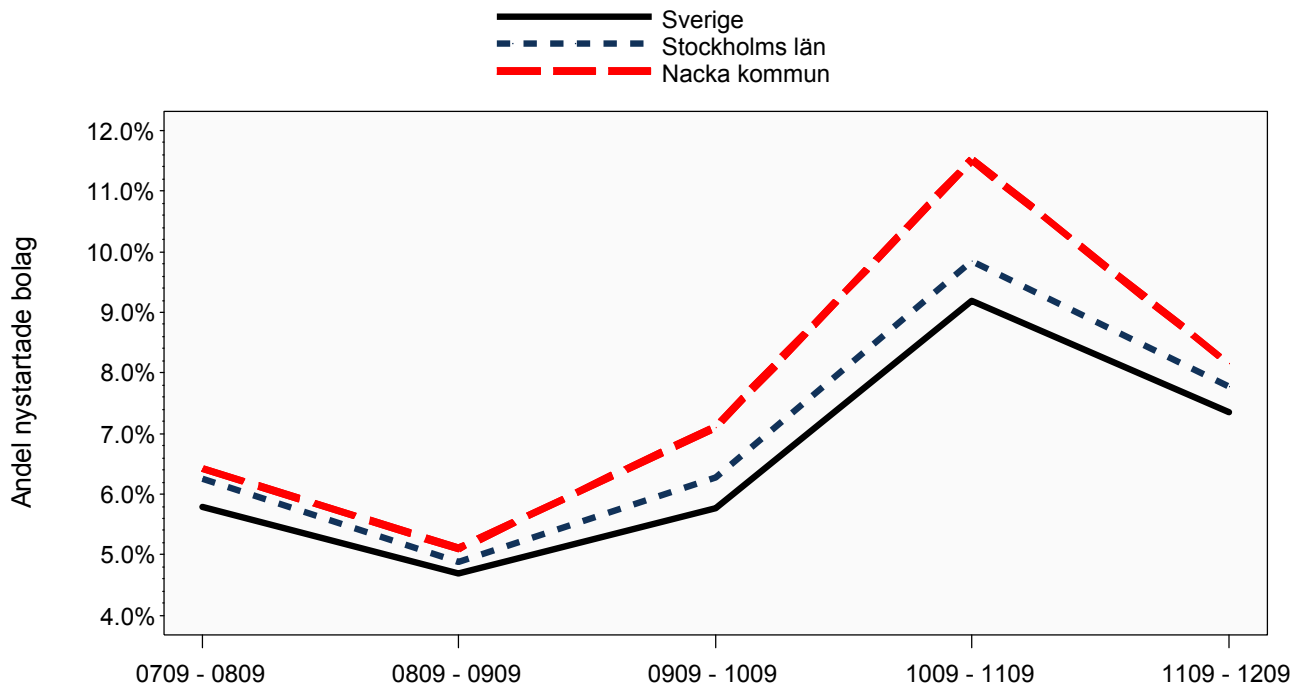
Senast uppdaterad 2012-10-11

Antal aktiva företag per bransch enl SNI 2007 periodvis					
	1209	1109	1009	0909	0809
Verksamhet inom juridik, ekonomi, vetenskap och teknik	1 199	1 112	973	890	841
Handel	555	522	485	487	473
Informations- och kommunikationsverksamhet	356	323	300	283	264
Byggverksamhet	356	319	299	280	267
Branschtillhörighet okänd	308	272	239	227	216
Fastighetsverksamhet	252	226	195	183	163
Finans- och försäkringsverksamhet	175	167	139	136	135
Tillverkning	151	147	147	147	145
Vård och omsorg	147	143	117	101	96
Uthyrning, fastighetsservice, resetjänster och andra stödtjänster	119	97	85	81	84
Kultur, nöje och fritid	95	78	68	51	47
Transport och magasinering	83	83	75	76	74
Hotell- och restaurangverksamhet	81	72	66	66	61
Utbildning	59	60	55	44	49
Annan serviceverksamhet	48	36	28	24	25
Jordbruk, skogsbruk och fiske	15	14	11	9	10
Försörjning av el, gas, värme och kyla	6	5	4	5	4
Vattenförsörjning, avloppsrening, avfallshantering och sanering	4	3	3	3	3
Utvinning av mineral	1	1	1	1	0
Offentlig förvaltning och försvar, obligatorisk socialförsäkring	0	0	1	1	1
Förvärvsarbete i hushåll	0	0	0	0	0
Verksamhet vid internationella organisationer, utländska ambassader o.d.	0	0	0	0	0

Senast uppdaterad 2012-10-11

Aktiebolag

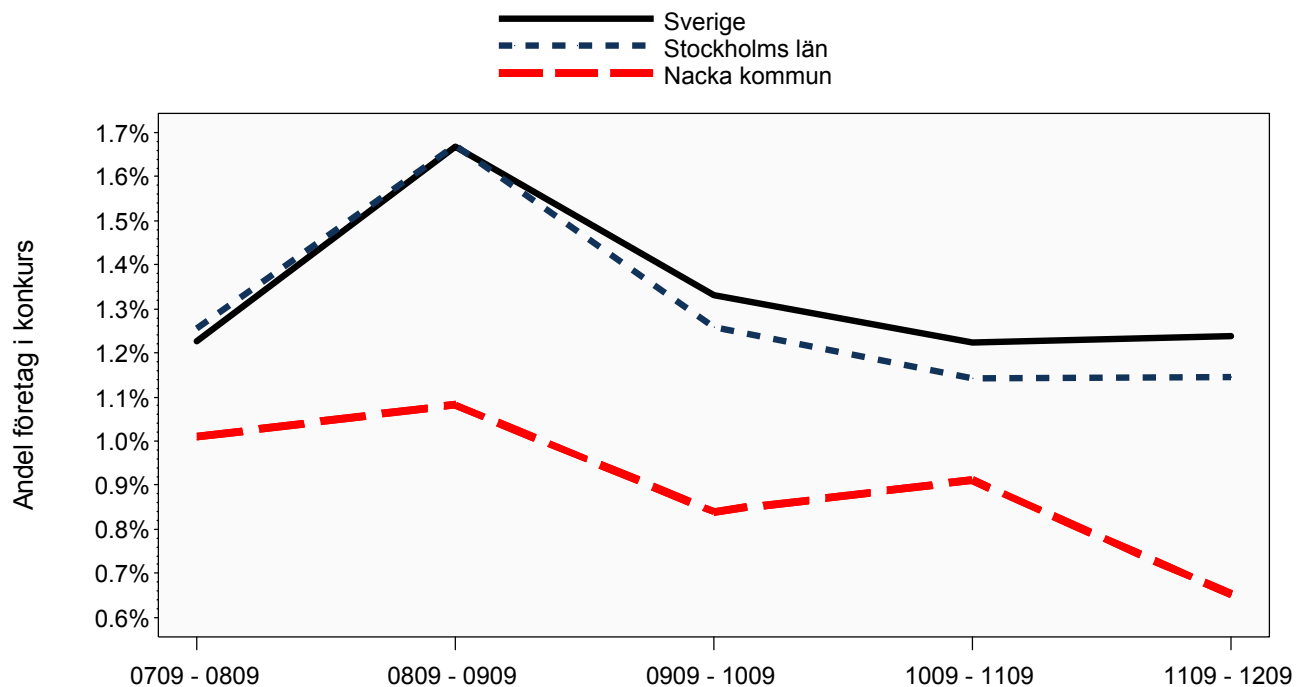
Utveckling nyföretagande



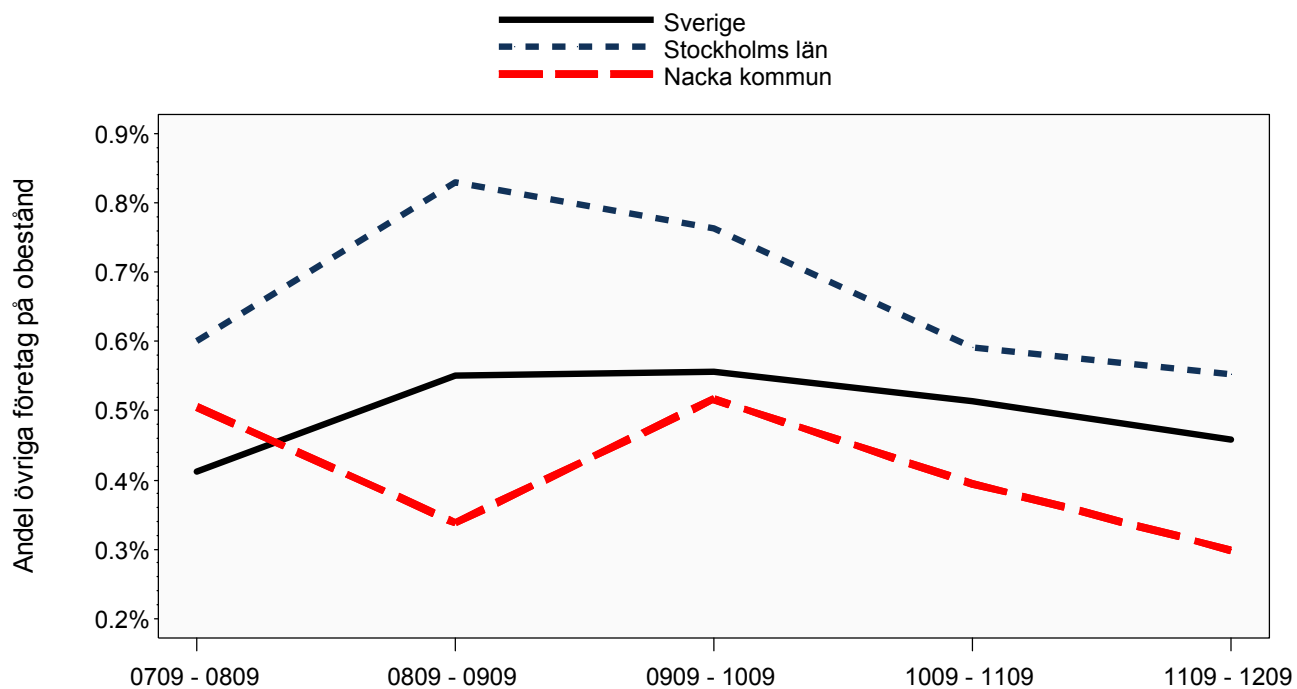
Senast uppdaterad 2012-10-11

Aktiebolag

Utveckling konkurser och övriga på obestånd



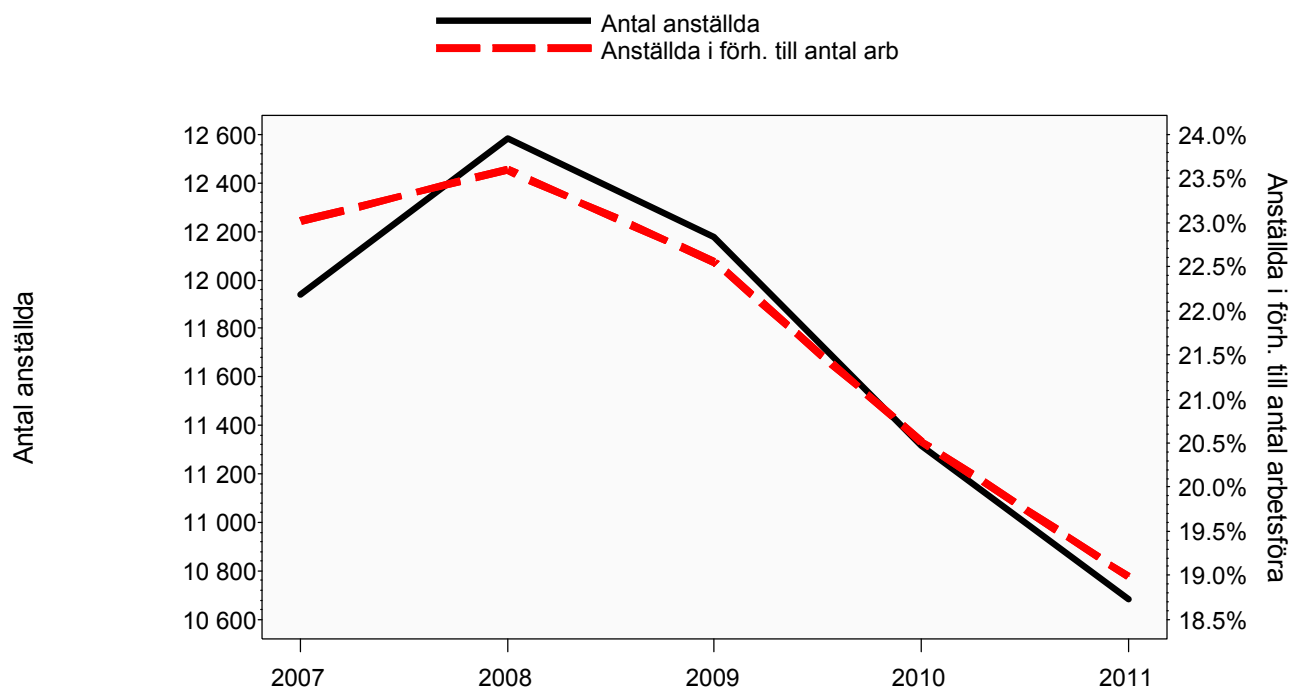
Senast uppdaterad 2012-10-11



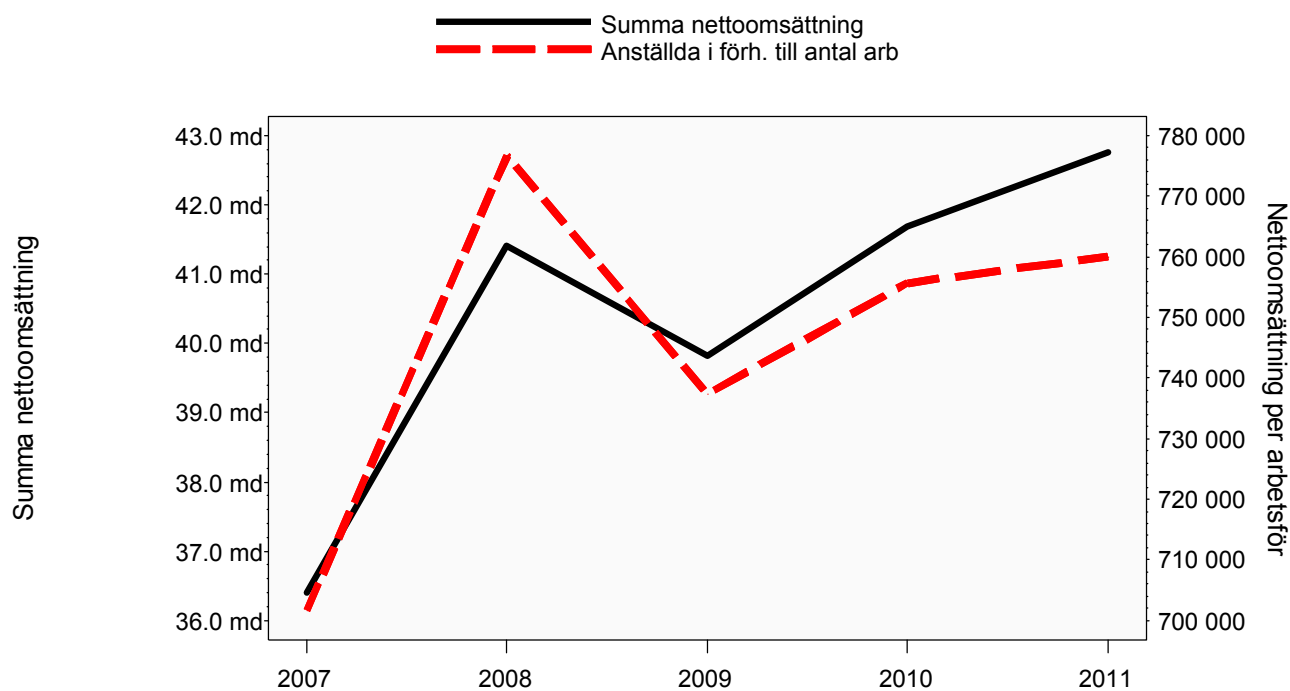
Senast uppdaterad 2012-10-11

Aktiebolag

Utveckling sysselsättning och omsättning i förhållande till antal arbetsföra



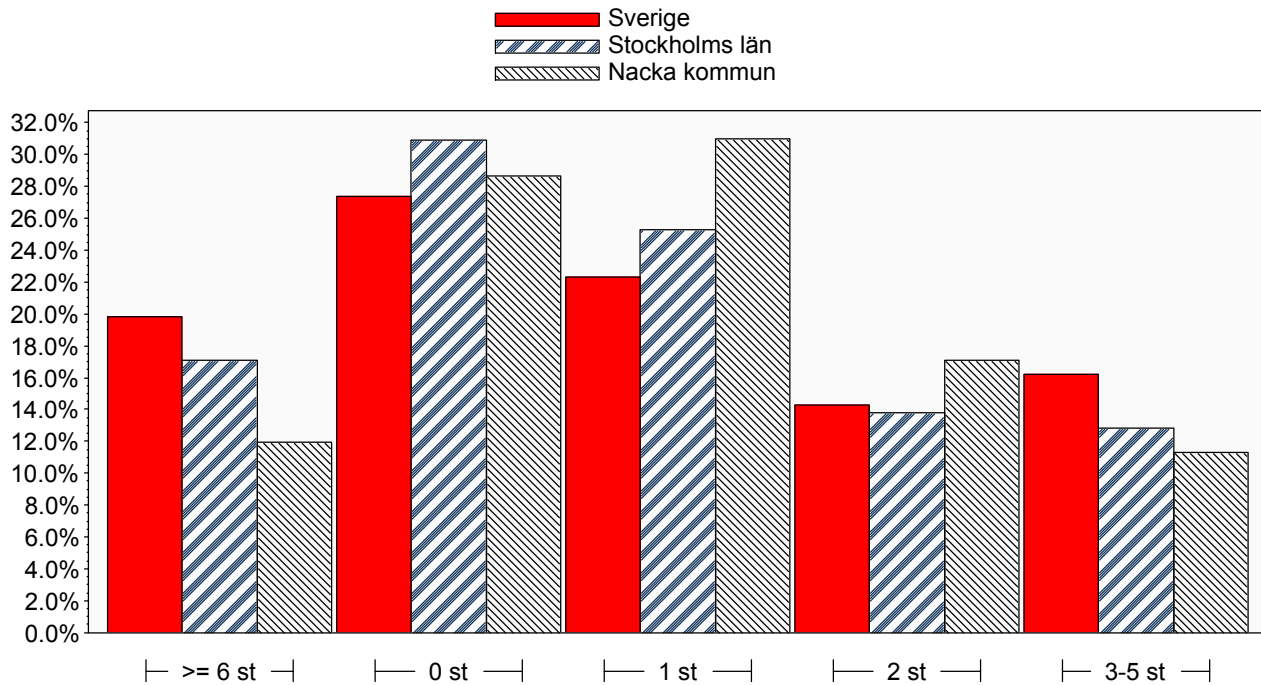
Senast uppdaterad 2012-10-11



Senast uppdaterad 2012-10-11

Aktiebolag

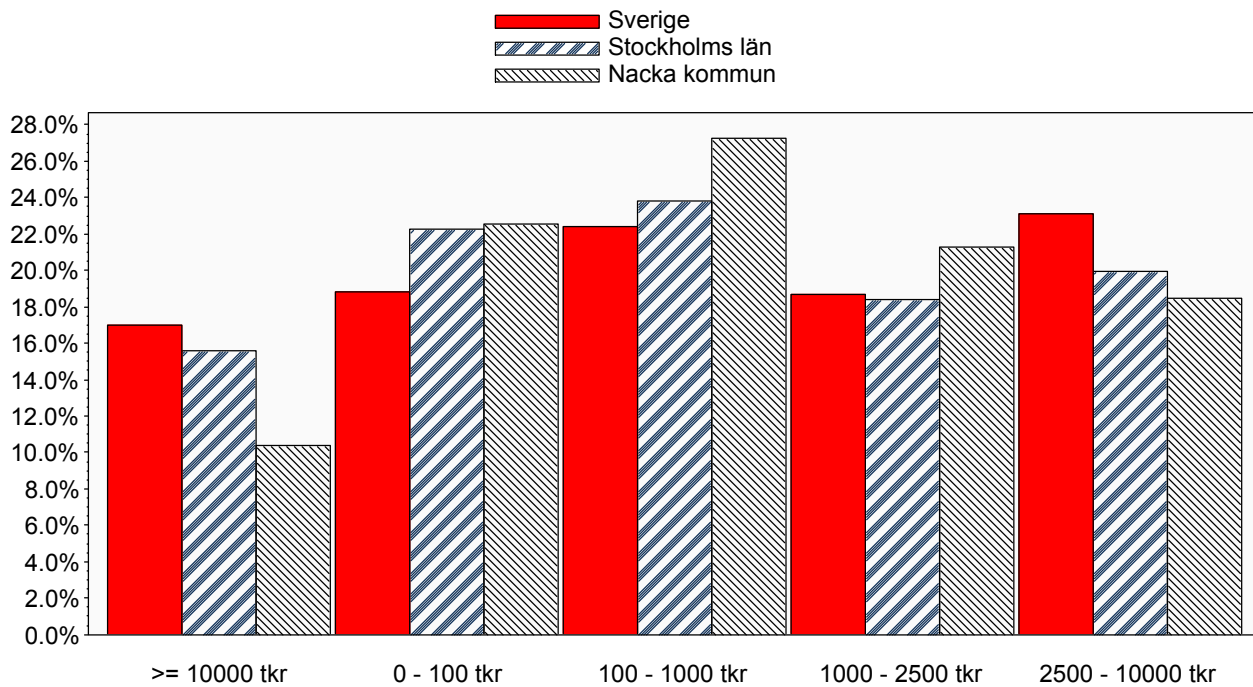
Antalsfördelning företag per antal anställda



Senast uppdaterad 2012-10-11

Aktiebolag

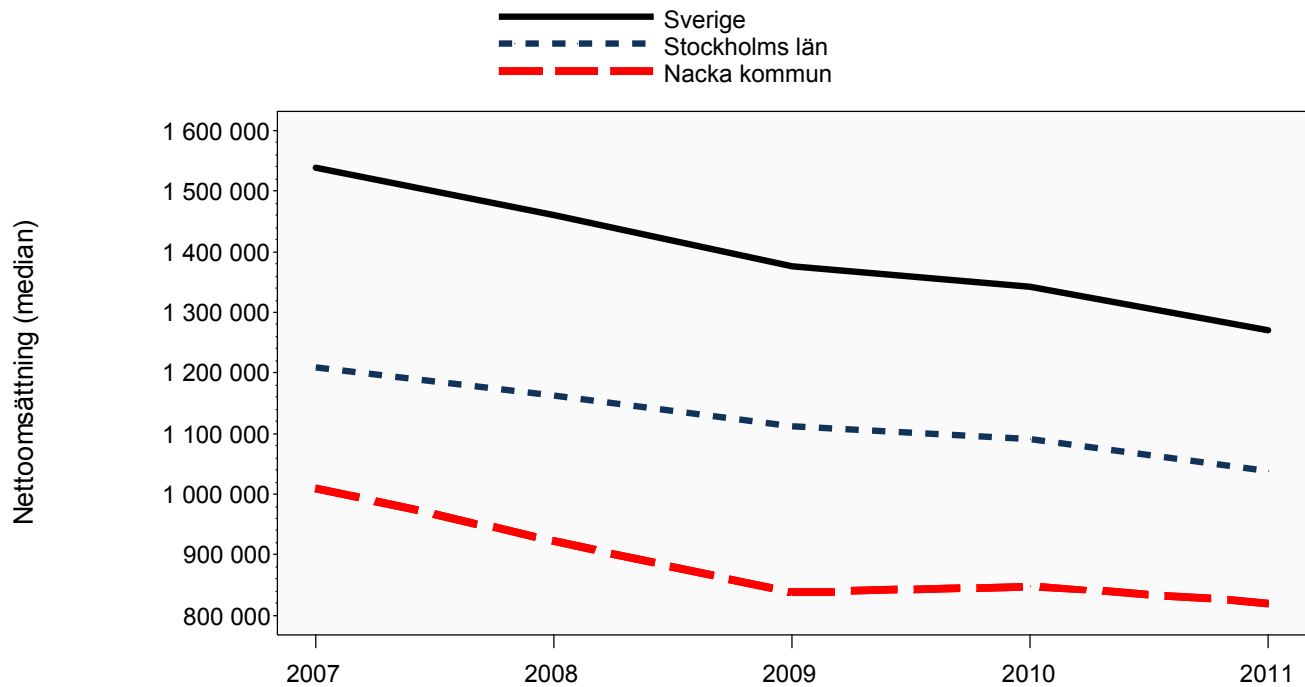
Antalsfördelning företag per omsättningsintervall



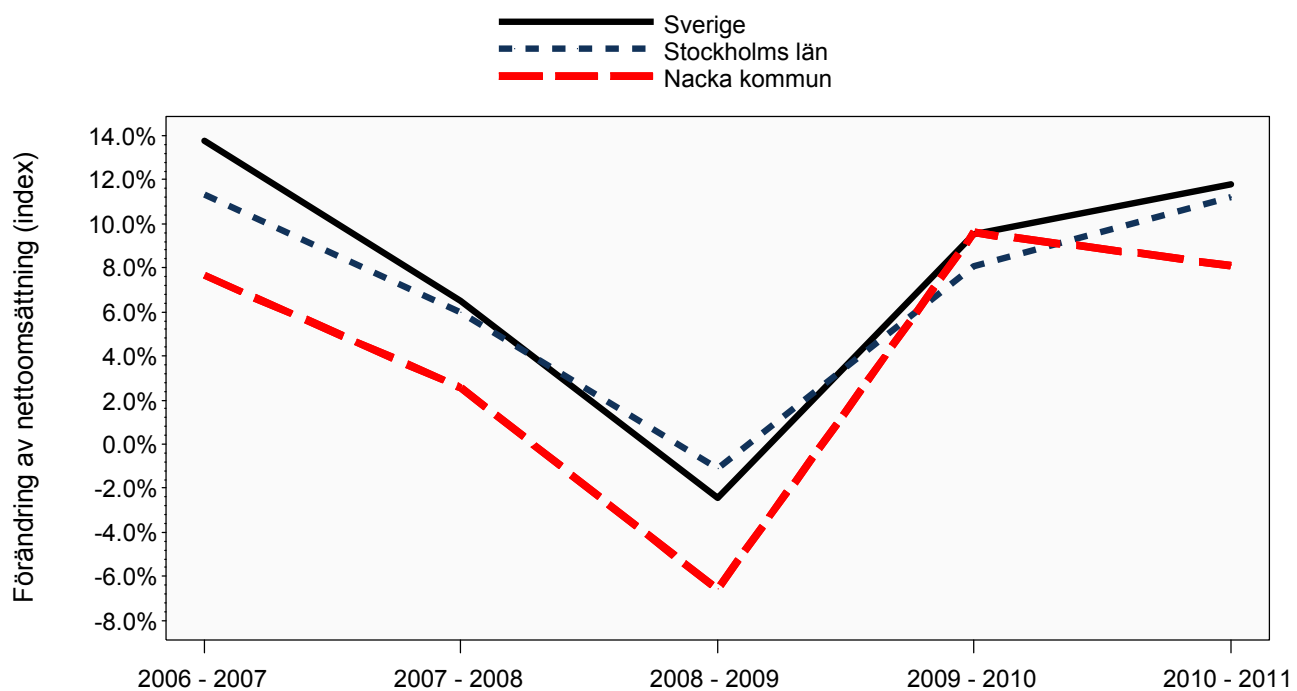
Senast uppdaterad 2012-10-11

Aktiebolag

Utveckling nettoomsättning och förändring av nettoomsättning



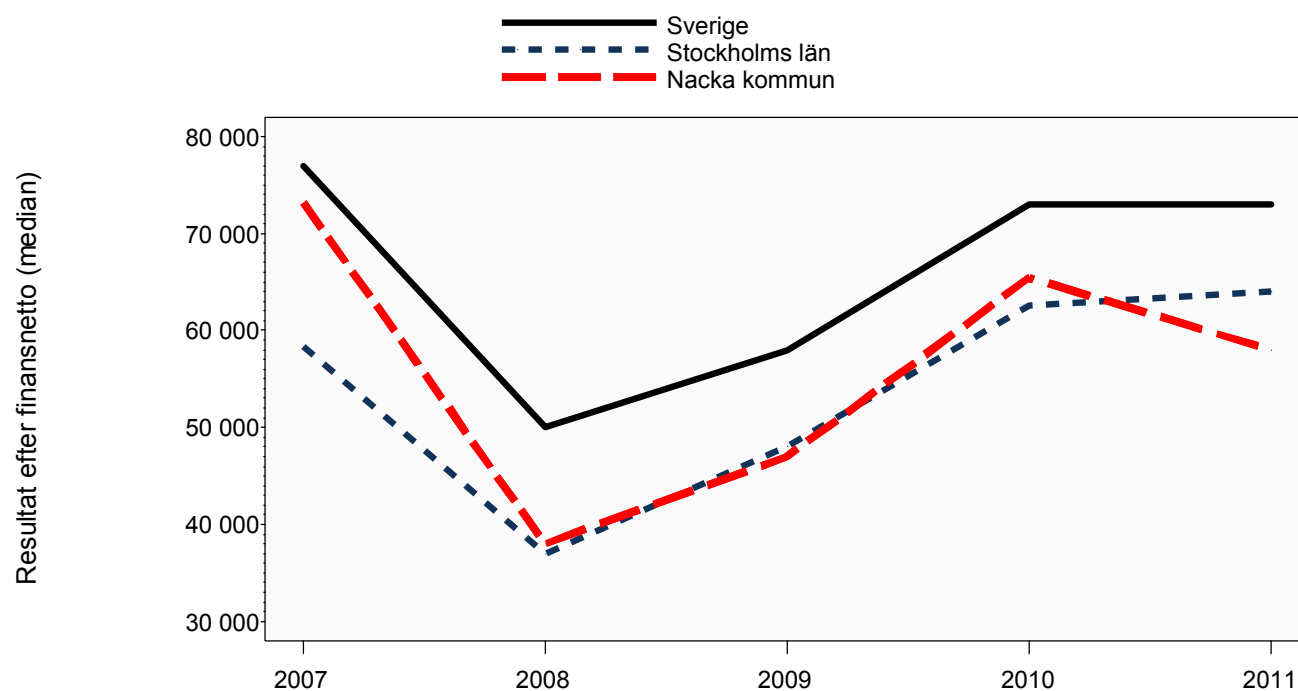
Senast uppdaterad 2012-10-11



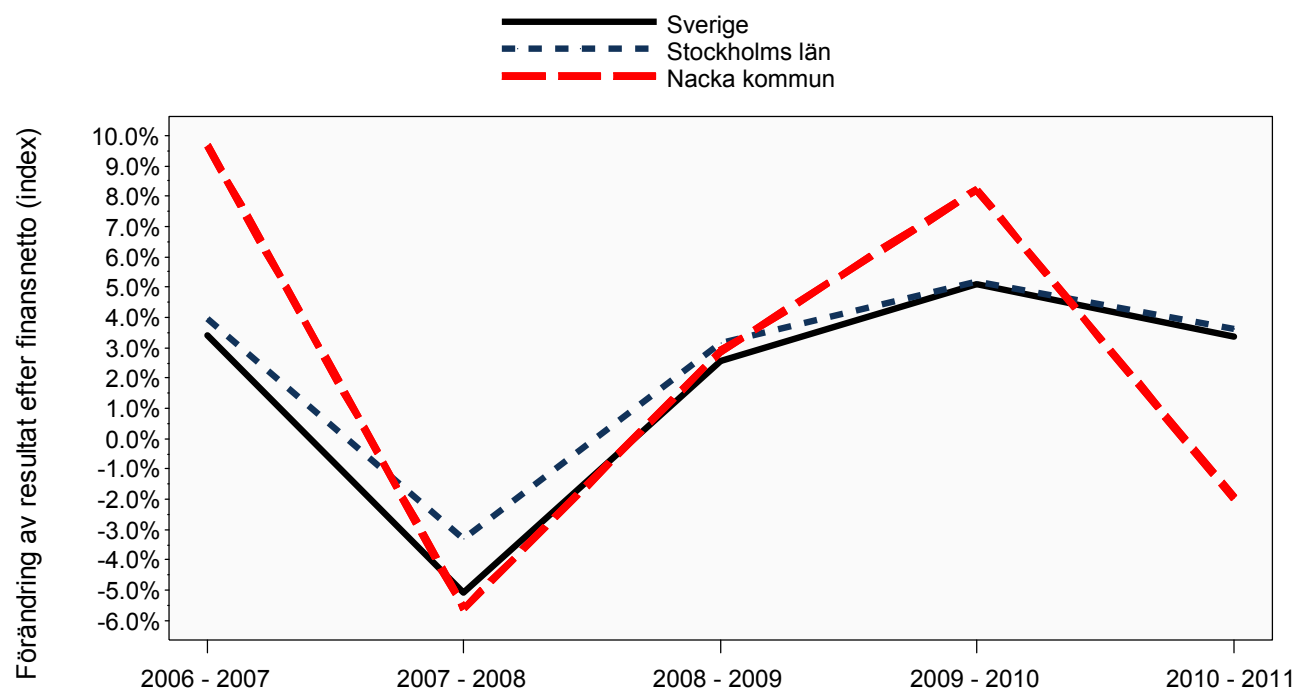
Senast uppdaterad 2012-10-11

Aktiebolag

Utveckling resultat och förändring av resultat



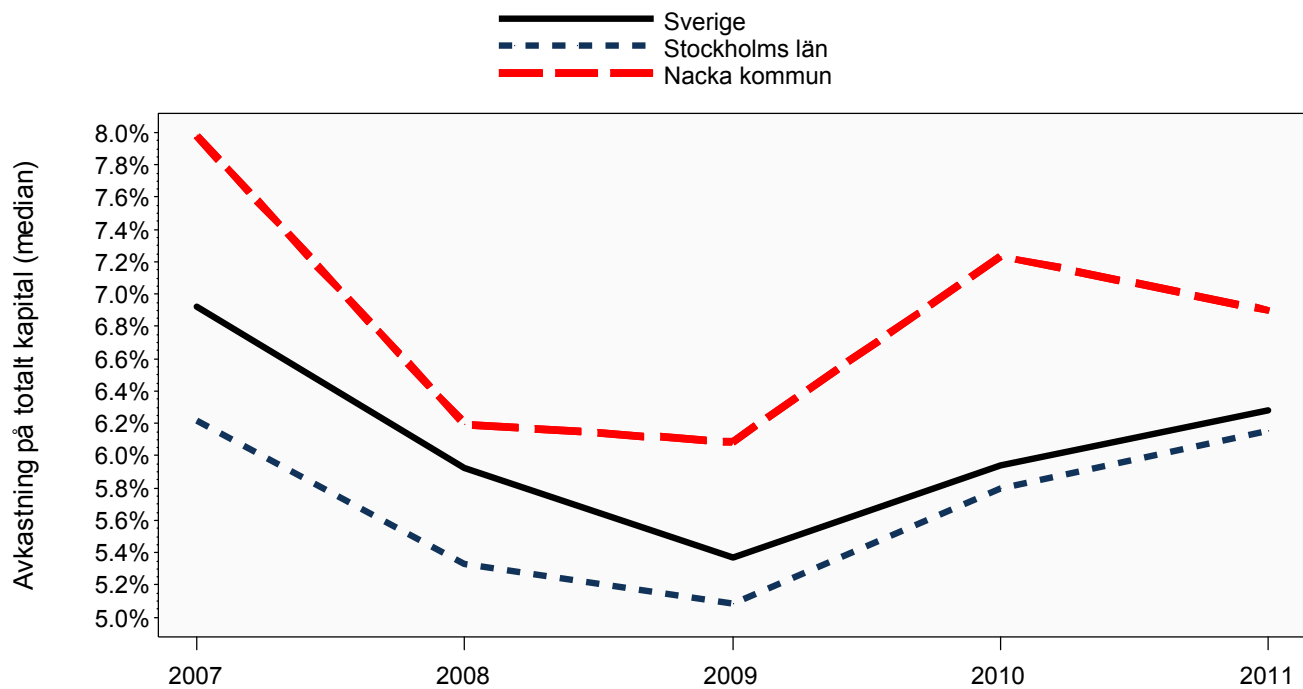
Senast uppdaterad 2012-10-11



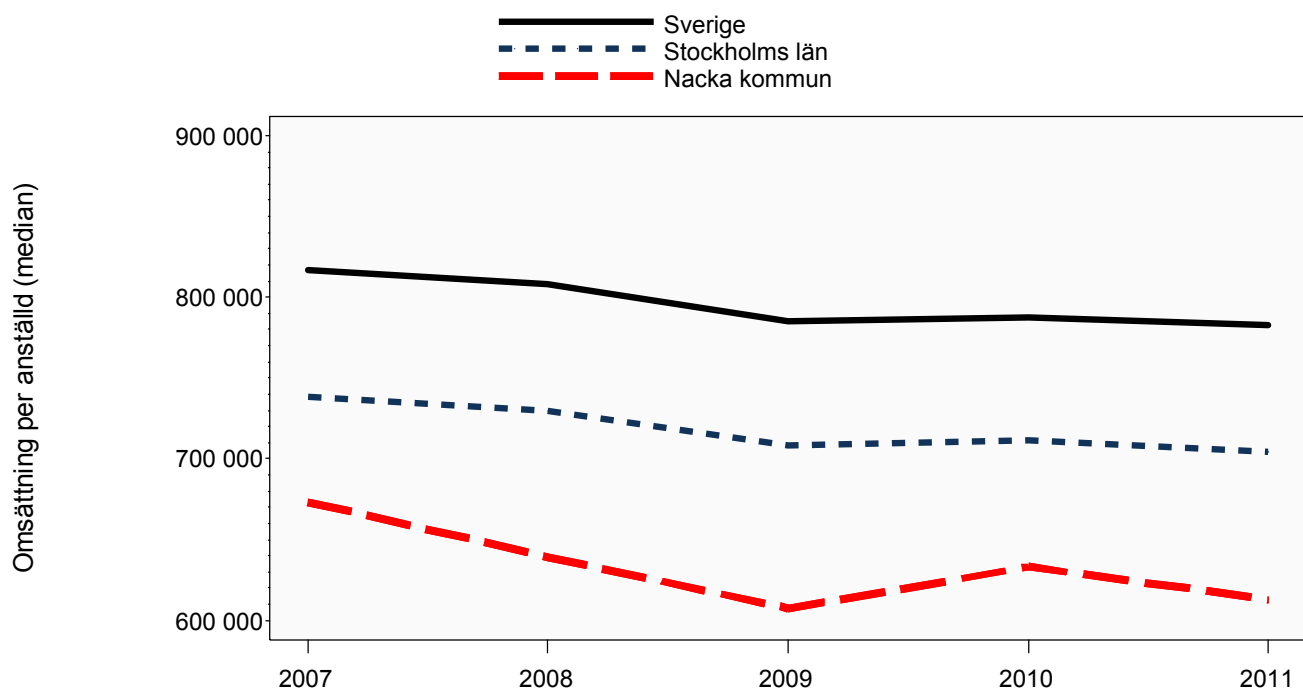
Senast uppdaterad 2012-10-11

Aktiebolag

Utveckling avkastning på totalt kapital och omsättning per anställd



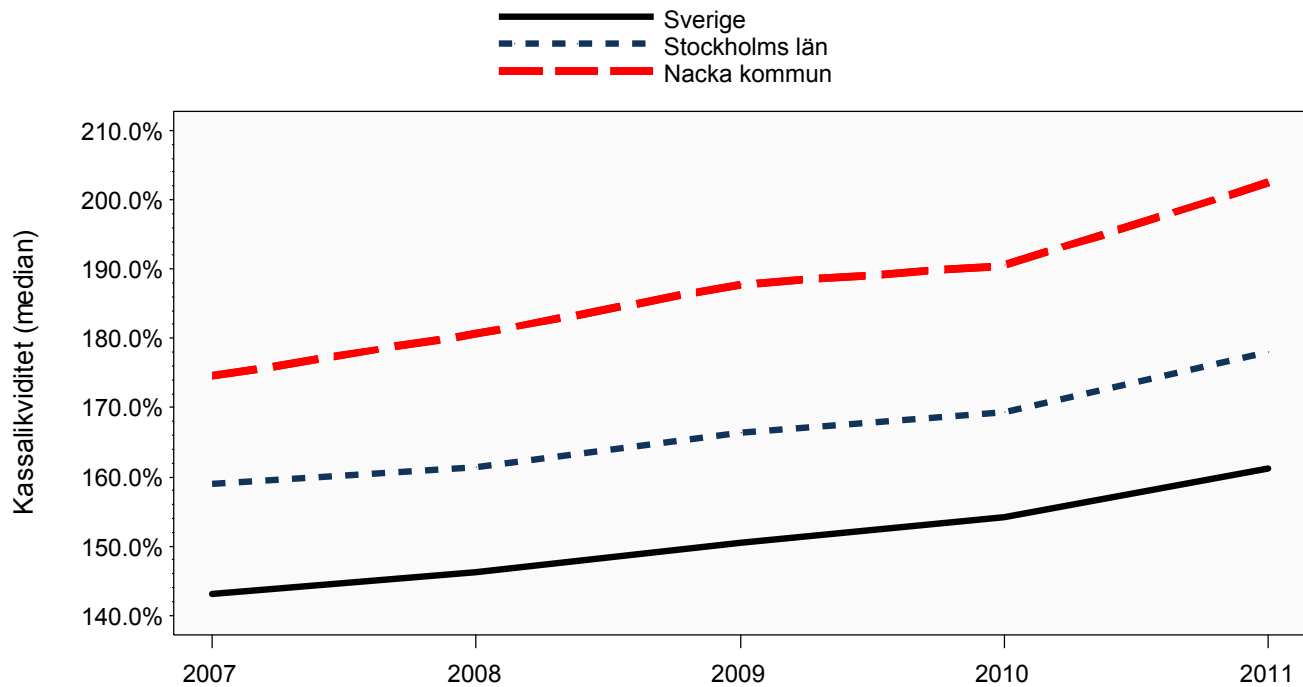
Senast uppdaterad 2012-10-11



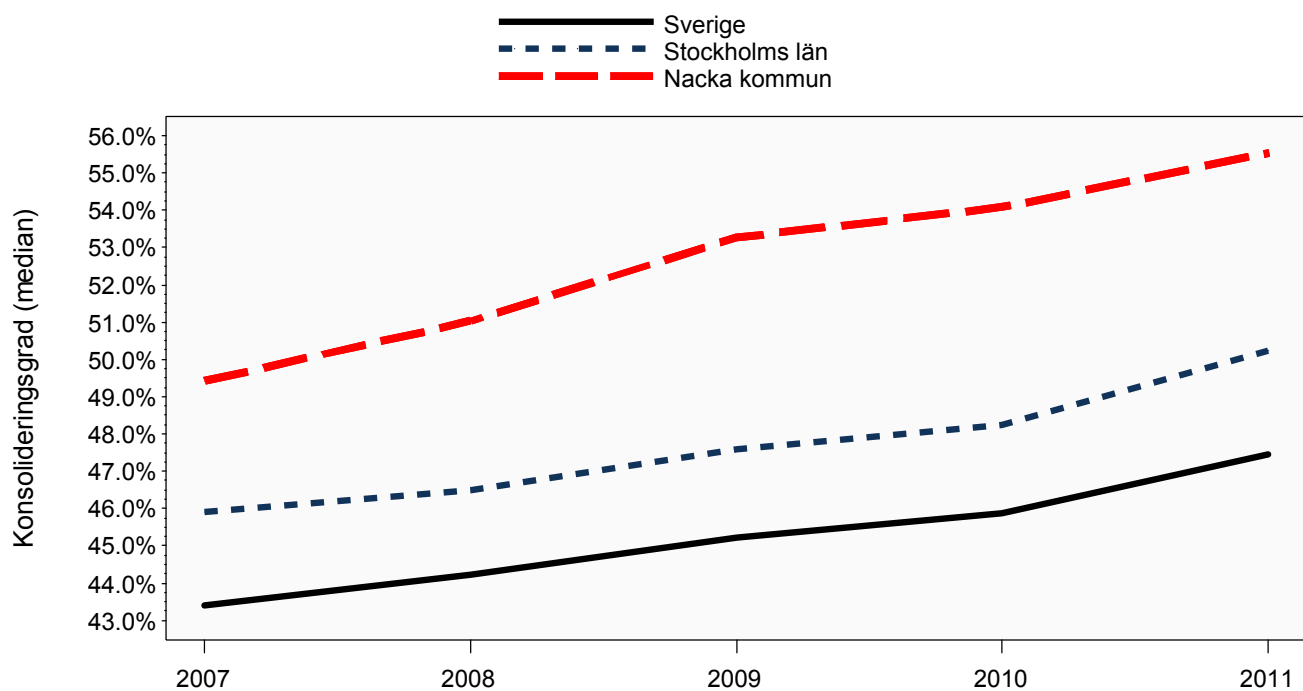
Senast uppdaterad 2012-10-11

Aktiebolag

Utveckling kassalikviditet och konsolideringsgrad



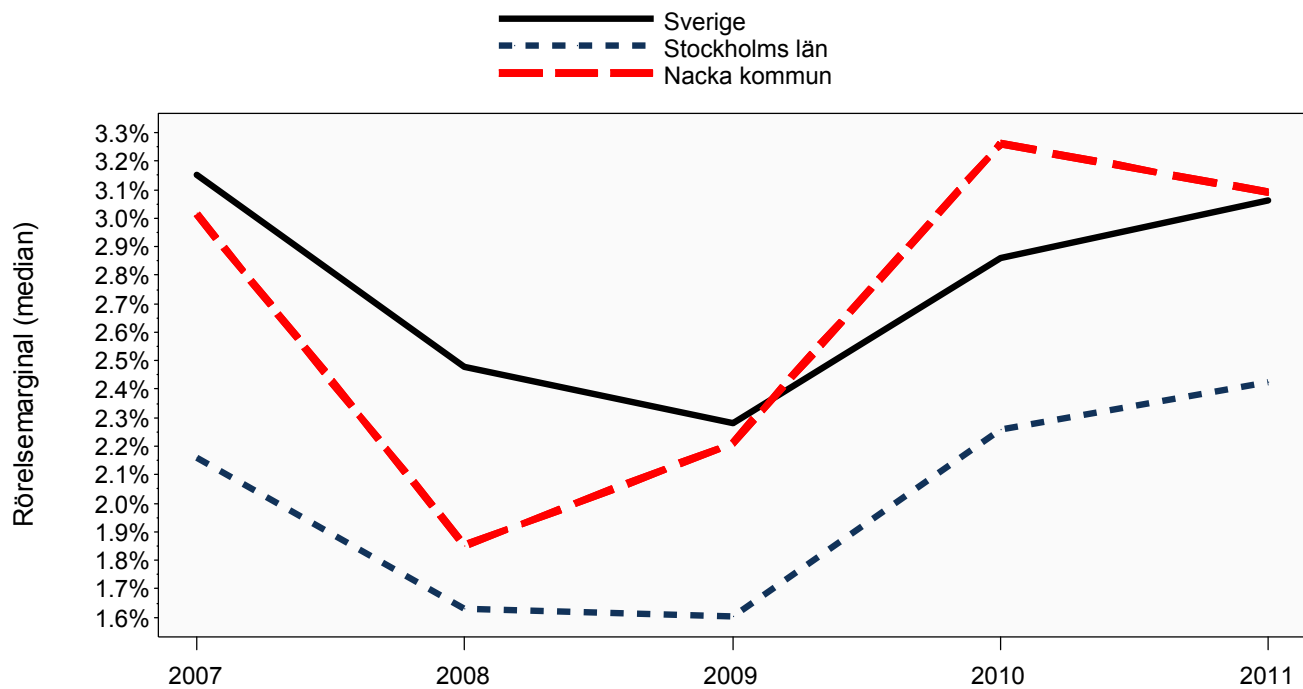
Senast uppdaterad 2012-10-11



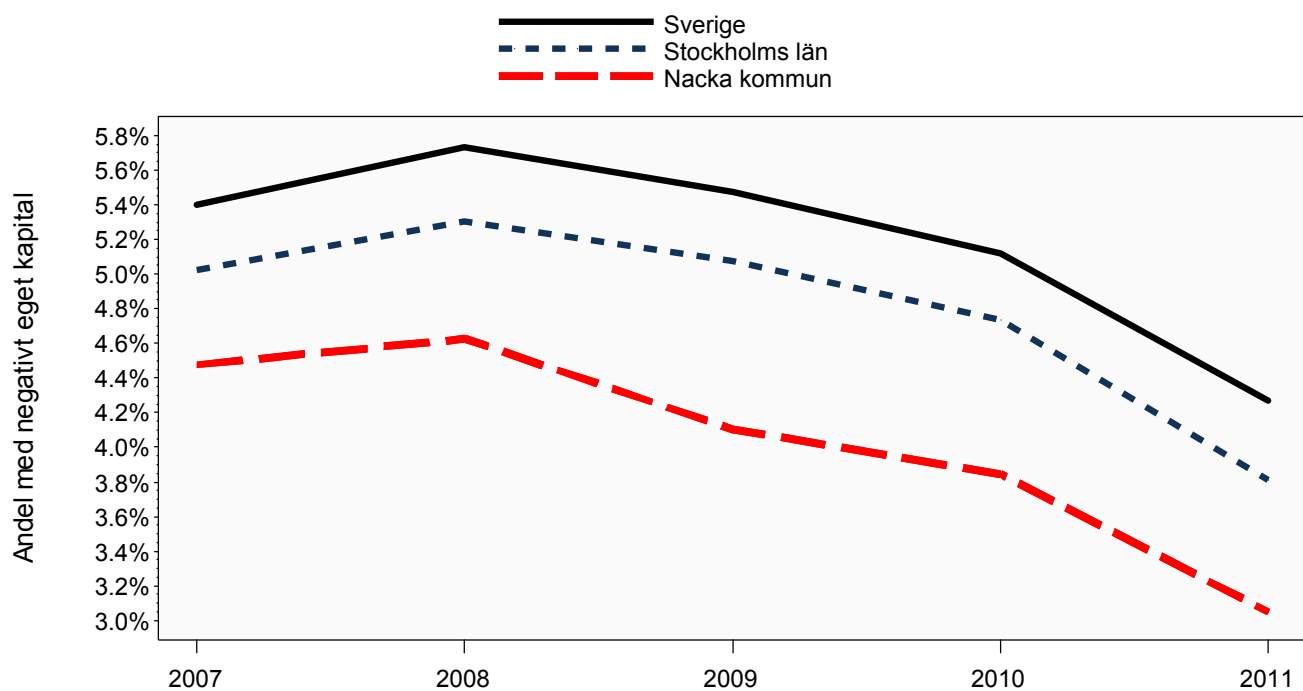
Senast uppdaterad 2012-10-11

Aktiebolag

Utveckling rörelsemarginal och andel med negativt eget kapital



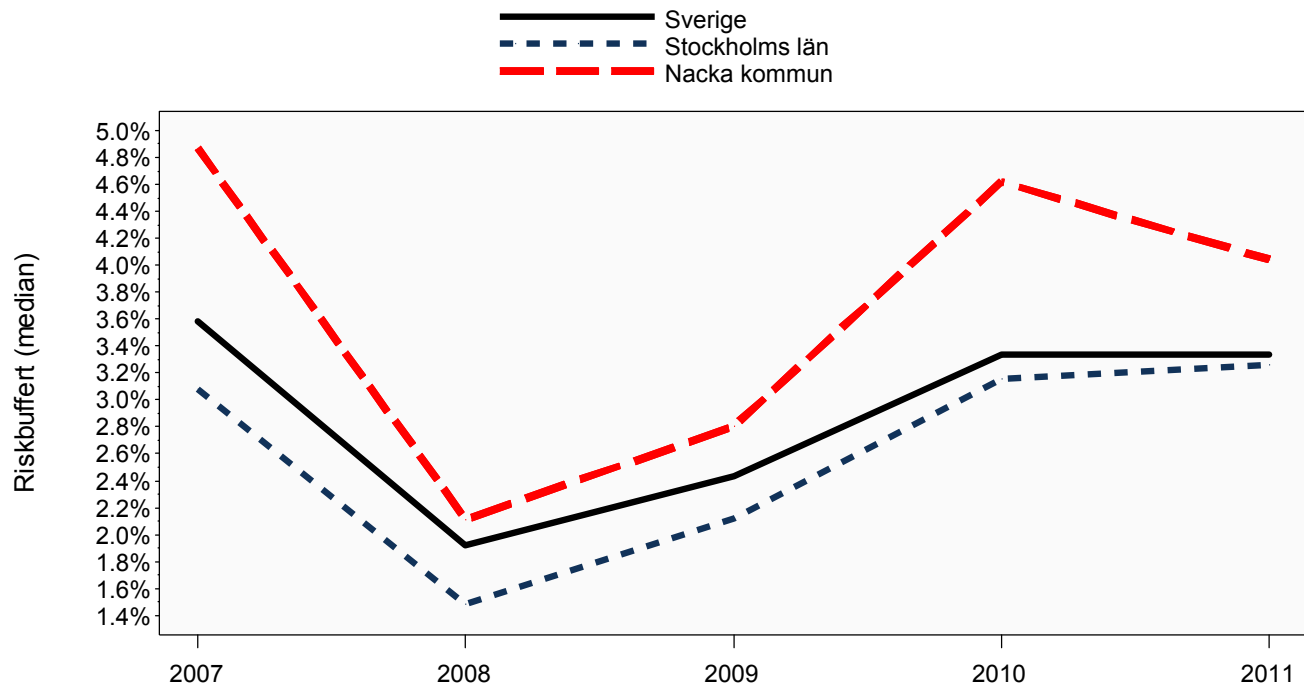
Senast uppdaterad 2012-10-11



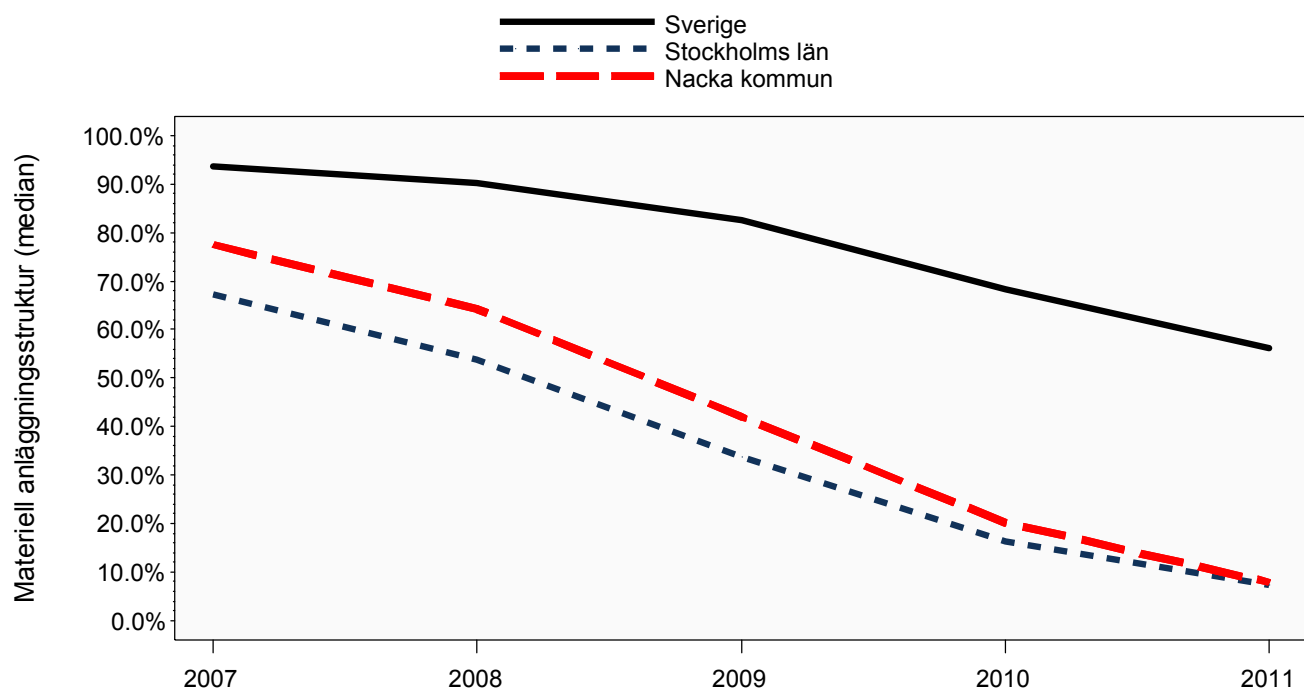
Senast uppdaterad 2012-10-11

Aktiebolag

Utveckling riskbuffert och materiell anläggningsstruktur



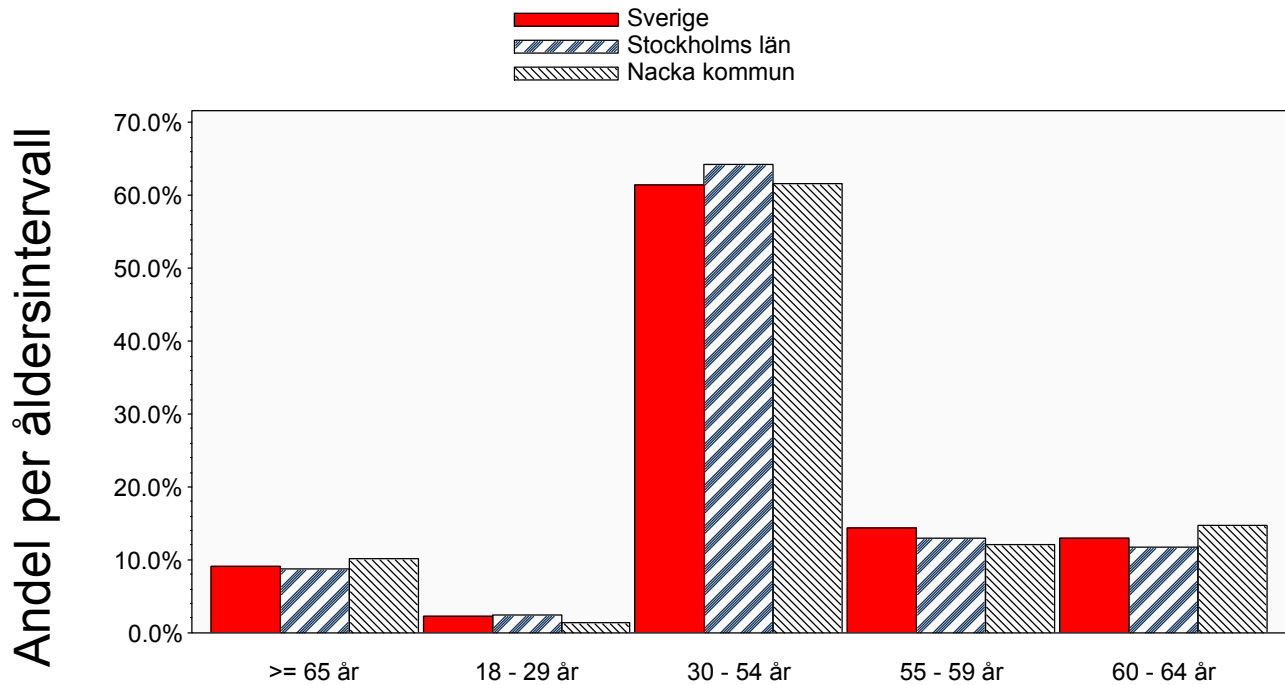
Senast uppdaterad 2012-10-11



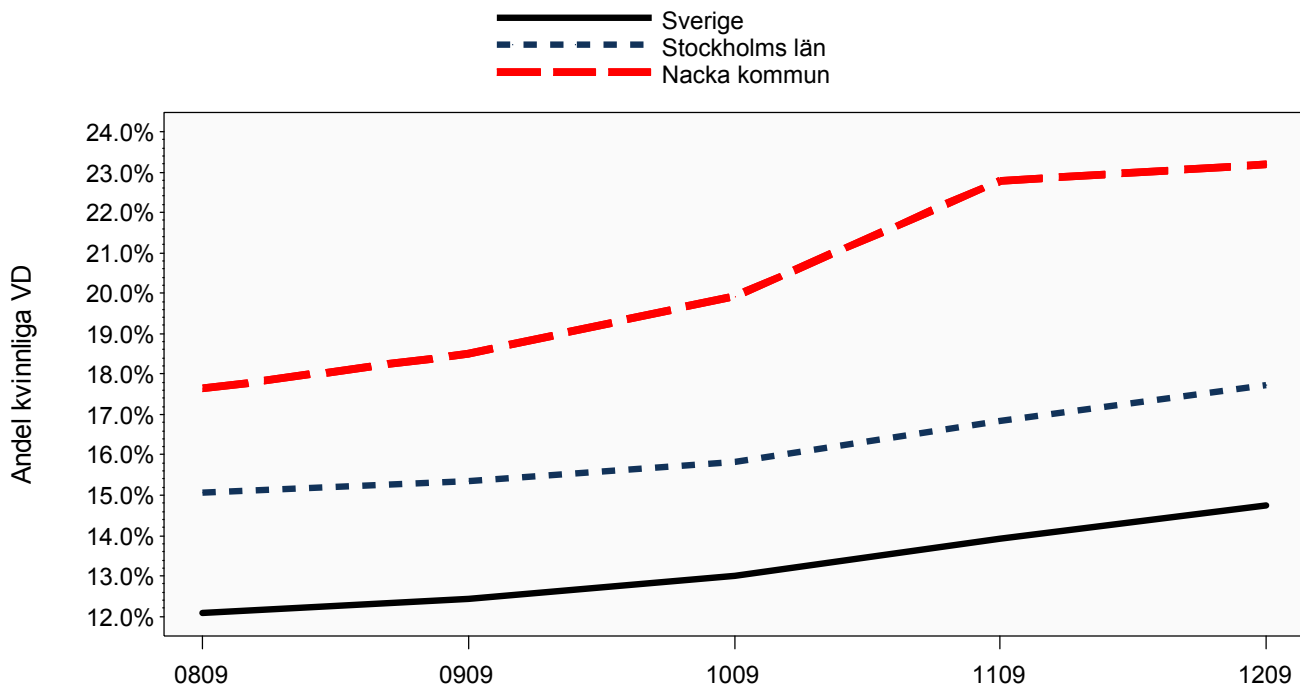
Senast uppdaterad 2012-10-11

Aktiebolag

Åldersfördelning VD och utveckling av andel kvinnliga VD



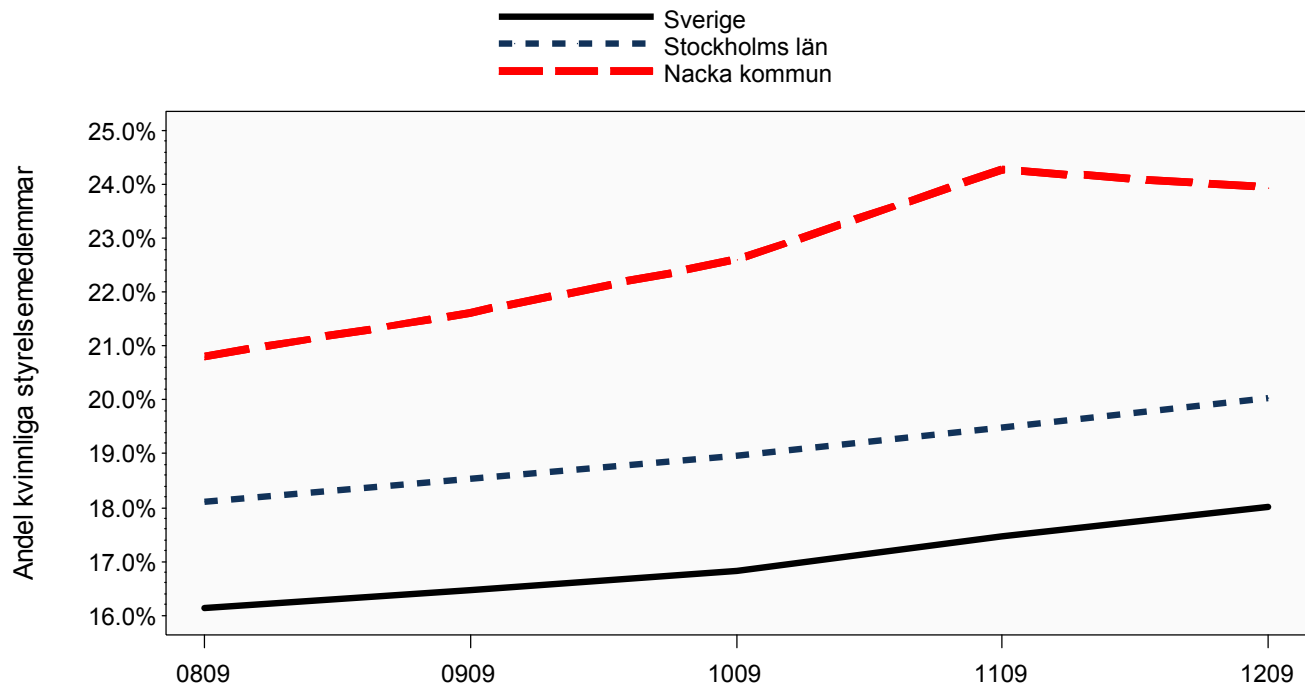
Senast uppdaterad 2012-10-11



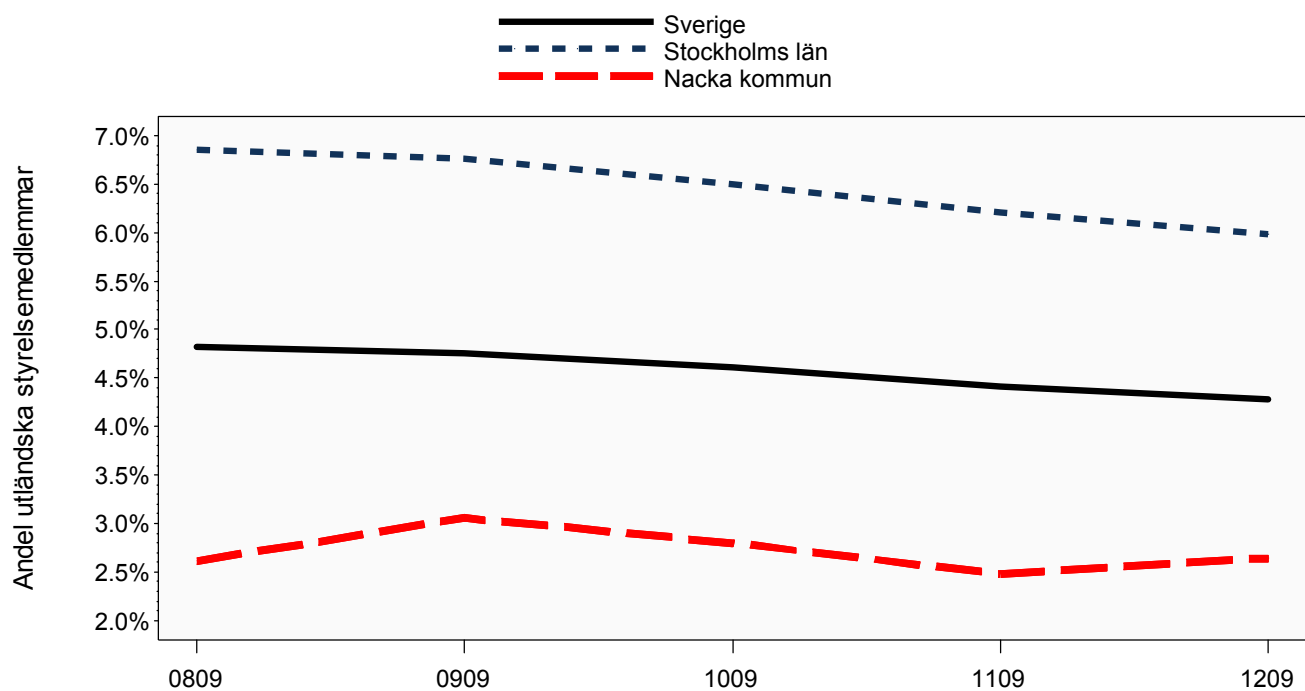
Senast uppdaterad 2012-10-11

Aktiebolag

Utveckling av andel kvinnliga och andel utländska styrelsemedlemmar



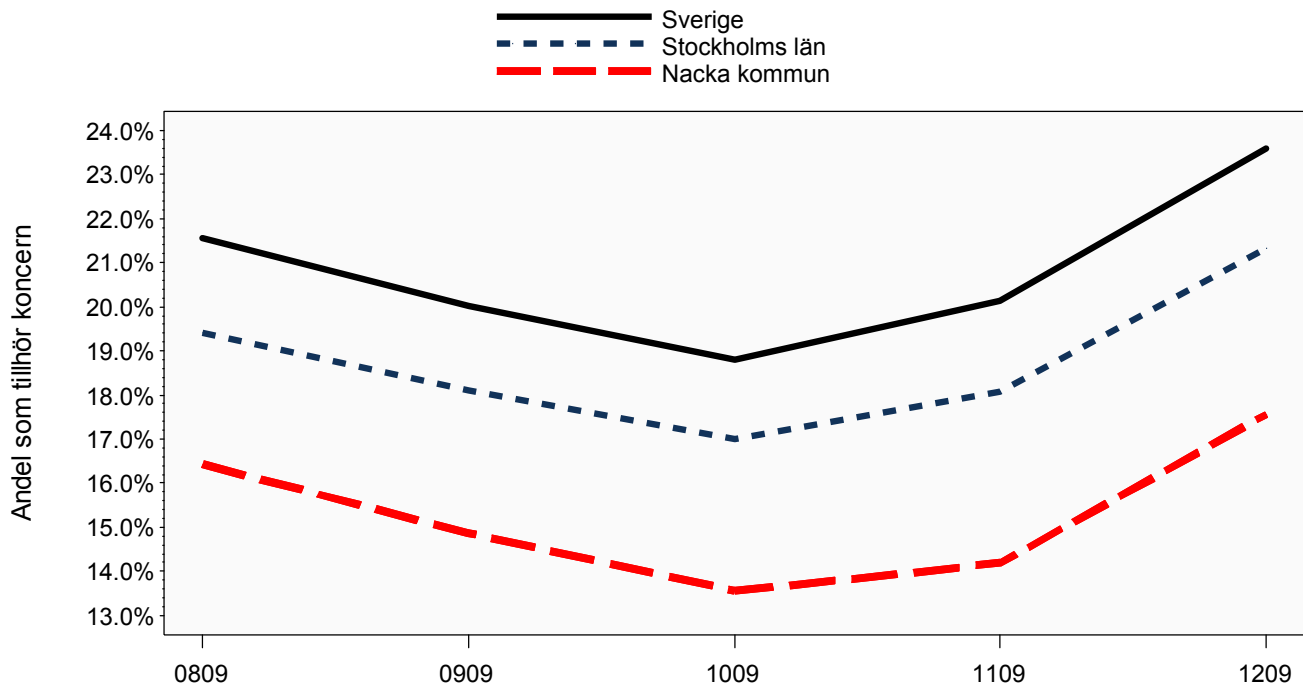
Senast uppdaterad 2012-10-11



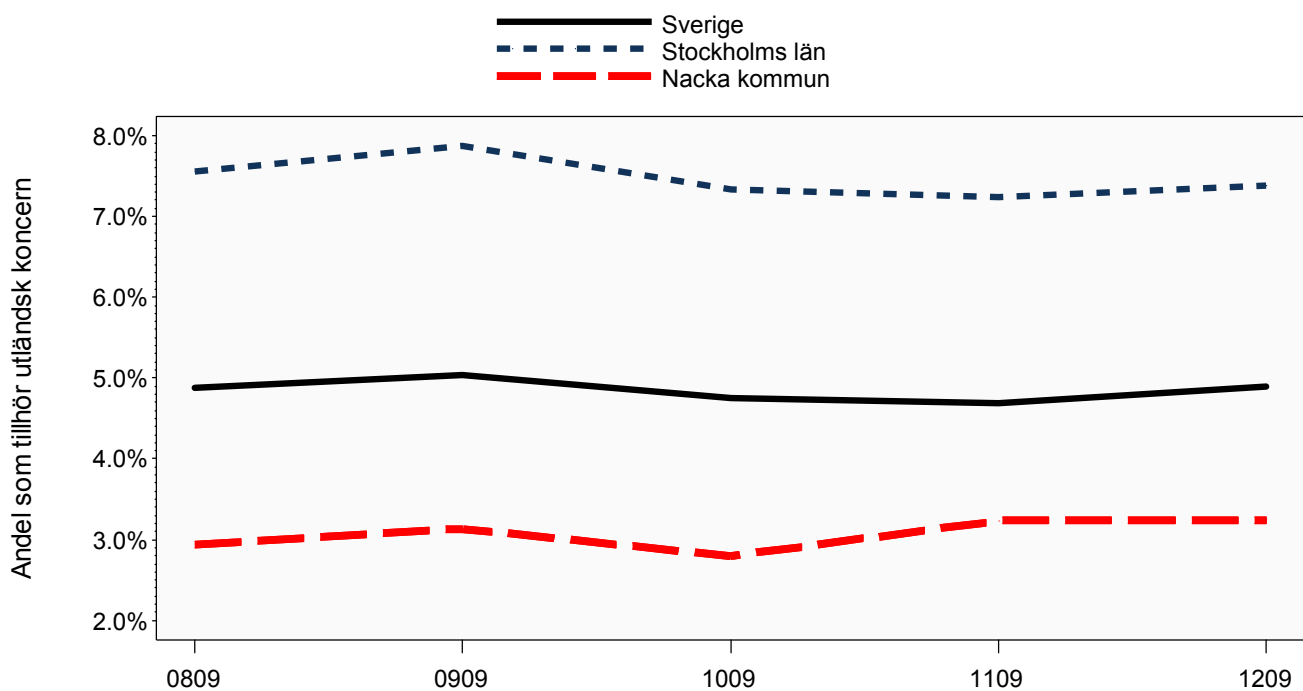
Senast uppdaterad 2012-10-11

Aktiebolag

Utveckling av andel företag som tillhör koncern och utländsk koncern



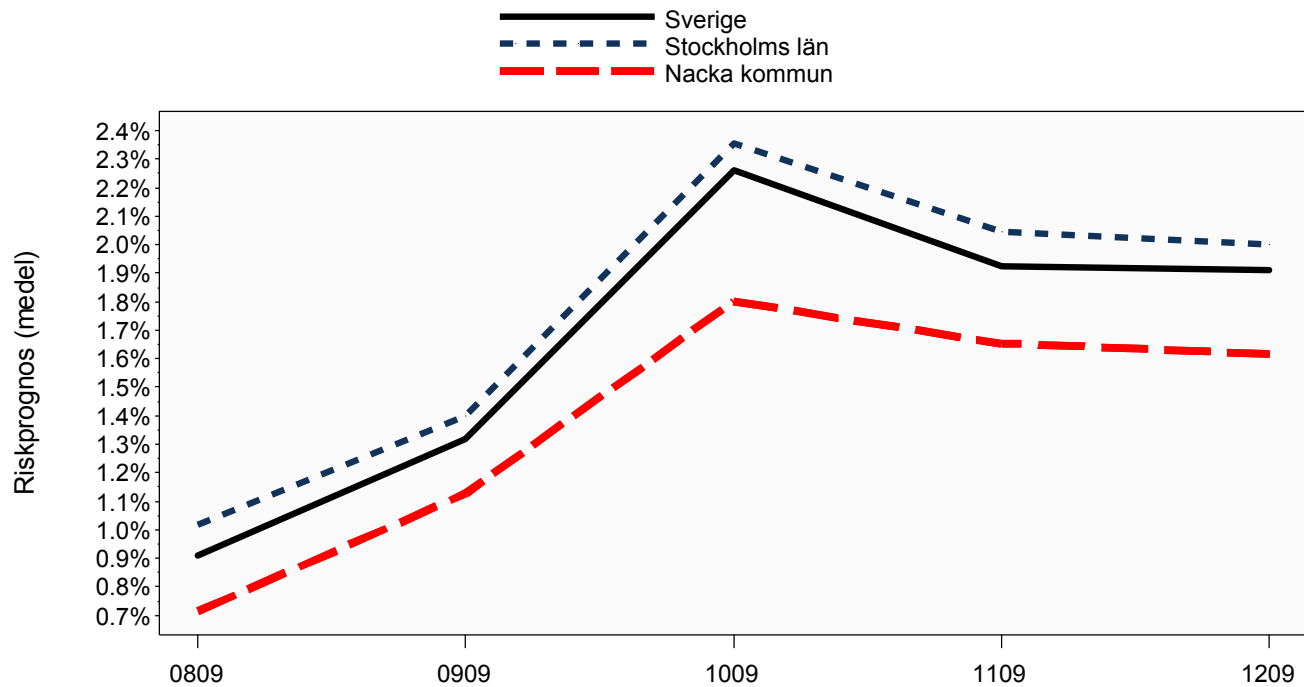
Senast uppdaterad 2012-10-11



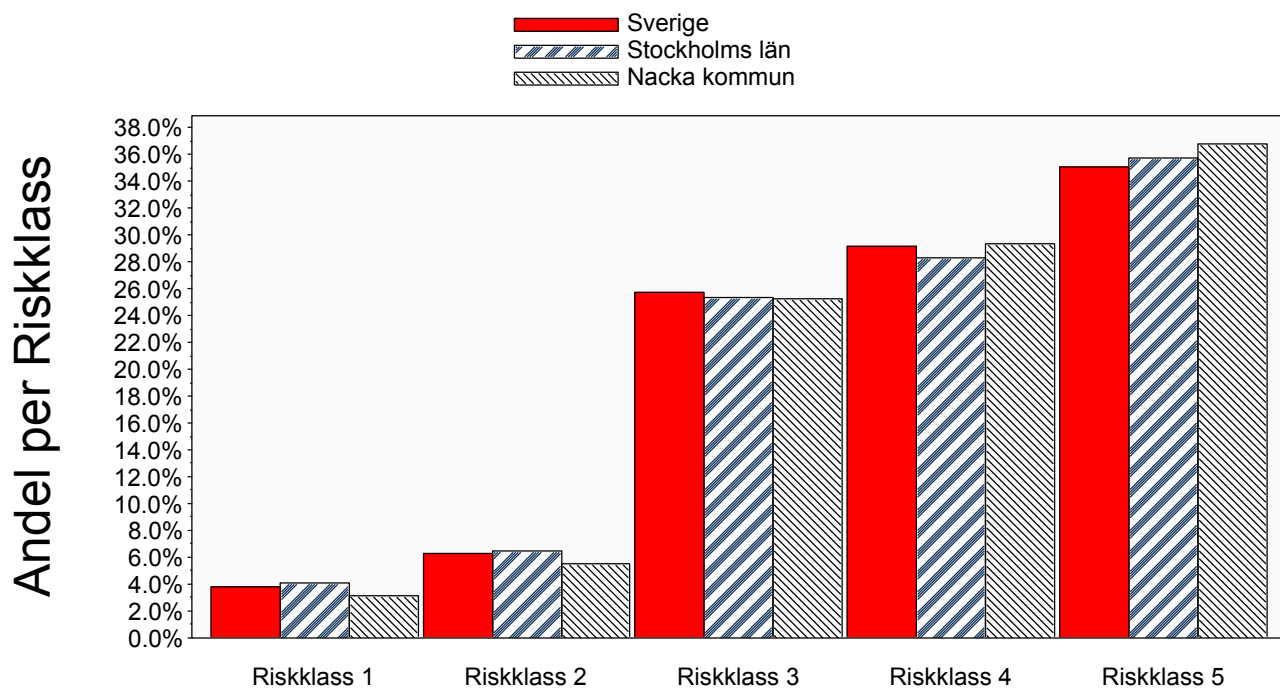
Senast uppdaterad 2012-10-11

Aktiebolag

Utveckling obeståndsrisk och riskfördelning



Senast uppdaterad 2012-10-11



Senast uppdaterad 2012-10-11

Bilaga del 1

Definitioner och SNI-gruppering som används i rapporten

Definitioner	
UC Risk Företag	<p>UC Risk Företag är en samling scoringmodeller som är optimerade för att beräkna svenska företags överlevnadsförmåga (mer detaljerad information finns på UCs hemsida).</p> <p>Aktivförändring bygger på UC Risk. Ett aktivt bolag ska tex driva någon form av aktiv verksamhet, obestånd är tex konkurs eller utmätning och en övrig förändring är tex avregistrering eller likvidation.</p> <p>Obeståndsrisk (riskprognos) som beräknas i UC Risk är sannolikheten att ett företag hamnar på obestånd inom 12 månader.</p>
Bokslutsinformation	<p>Bokslut är normaliserade mot bokslutslängd och kalenderår. Inaktiva- och bokslut kortare än 6 månader exkluderas.</p> <p>Vad gäller förändring av bokslutsposter så definieras en positiv förändring som en förändring som är större än riksmmedianen, eller större än 0 om riksmmedianen är negativ. För en negativ förändring gäller det motsatta.</p> <p>Index som visas i grafer är skillnaden mellan andelen med positiv och negativ förändring.</p>
Nyckeltal	<p>Avkastning på totalt kapital: (rörelseresultat + finansiella intäkter (+ jämförelsestörande poster om positiva)) / balansomslutning.</p> <p>Genomsnittlig skuldränta: (finansiella kostnader (+ jämförelsestörande poster om negativa)) / (kortfristiga + långfristiga skulder + (0,3 x obeskattade reserver) + avsättningar).</p> <p>Kassalikviditet: (summa omsättningstillgångar - varulager) / summa kortfristiga skulder.</p> <p>Konsolideringsgrad: (obeskattade reserver + summa eget kapital) / balansomslutning.</p> <p>Rörelsemarginal: resultat efter avskrivningar / summa rörelseintäkter.</p> <p>Riskbuffert: avkastning på totalt kapital - genomsnittlig skuldränta.</p> <p>Materiell anläggningsstruktur: materiella anläggningstillgångar / summa anläggningstillgångar.</p>
Arbetsför person	<p>En arbetsför person är en svensk person, 18-65 år, som finns registrerad i UCs databas.</p>

Senast uppdaterad 2012-10-11

SNI-gruppering enligt SNI2002 T.O.M 2007-12-31

01-02	Jordbruk, jakt och skogsbruk
05	Fiske
10-14	Utvinning av mineral
15-37	Tillverkning
40-41	El-, gas-, värme- och vattenförsörjning
45	Byggverksamhet
50-52	Parti- och detaljhandel
55	Hotell- och restaurangverksamhet
60-64	Transport, magasinering och kommunikation
65-67	Finansiell verksamhet
70-74	Fastighets- och uthyrningsverksamhet, företagstjänster
75	Offentlig förvaltning och försvar
80	Utbildning
85	Hälso- och sjukvård, sociala tjänster
90-93	Andra samhällliga och personliga tjänster
95	Hushållens verksamhet
99	Verksamhet vid internationella organisationer

Senast uppdaterad 2012-10-11

SNI-gruppering enligt SNI2007 FR.O.M 2008-01-01

01-03	Jordbruk, skogsbruk och fiske
05-09	Utvinning av mineral
10-33	Tillverkning
35	Försörjning av el, gas, värme och kyla
36-39	Vattenförsörjning, avloppsrening, avfallshantering och sanering
41-43	Byggverksamhet
45-47	Handel
49-53	Transport och magasinering
55-56	Hotell- och restaurangverksamhet
58-63	Informations- och kommunikationsverksamhet
64-66	Finans- och försäkringsverksamhet
68	Fastighetsverksamhet
69-75	Verksamhet inom juridik, ekonomi, vetenskap och teknik
77-82	Uthyrning, fastighetsservice, resetjänster och andra stödtjänster
84	Offentlig förvaltning och försvar, obligatorisk socialförsäkring
85	Utbildning
86-88	Vård och omsorg
90-93	Kultur, nöje och fritid
94-96	Annan serviceverksamhet
97-98	Förvärvsarbete i hushåll
99	Verksamhet vid internationella organisationer, utländska ambassader o.d.

Senast uppdaterad 2012-10-11

Bilaga del 2

Underlag till ett urval av de grafer som presenteras i rapporten.

K=Nacka kommun, L=Stockholms län, S=Sverige

Arbetsföra personer						
		2011	2010	2009	2008	2007
Antal arbetsföra	K	56 260	55 161	53 995	53 323	51 862
	L	1 341 141	1 320 623	1 303 807	1 282 263	1 252 957
	S	5 928 834	5 896 997	5 861 033	5 804 226	5 727 742

Senast uppdaterad 2012-10-11

Bokslutsinformation, nyckeltal del 1						
		2011	2010	2009	2008	2007
Avkastning på totalt kapital (median)	K	6.9%	7.2%	6.1%	6.2%	8.0%
	L	6.2%	5.8%	5.1%	5.3%	6.2%
	S	6.3%	5.9%	5.4%	5.9%	6.9%
Kassalikviditet (median)	K	202.5%	190.5%	187.8%	180.6%	174.6%
	L	177.9%	169.4%	166.4%	161.3%	159.0%
	S	161.3%	154.3%	150.5%	146.3%	143.0%
Konsolideringsgrad (median)	K	55.5%	54.1%	53.3%	51.0%	49.4%
	L	50.2%	48.3%	47.6%	46.5%	45.9%
	S	47.5%	45.9%	45.2%	44.2%	43.4%
Materiell anläggningsstruktur (median)	K	7.9%	20.2%	42.0%	64.3%	77.5%
	L	7.4%	16.4%	33.8%	53.7%	67.3%
	S	56.1%	68.4%	82.4%	90.1%	93.6%
Andel med negativt eget kapital	K	3.0%	3.8%	4.1%	4.6%	4.5%
	L	3.8%	4.7%	5.1%	5.3%	5.0%
	S	4.3%	5.1%	5.5%	5.7%	5.4%
Riskbuffert (median)	K	4.0%	4.6%	2.8%	2.1%	4.9%
	L	3.3%	3.2%	2.1%	1.5%	3.1%
	S	3.3%	3.3%	2.4%	1.9%	3.6%
Rörelsemarginal (median)	K	3.1%	3.3%	2.2%	1.9%	3.0%
	L	2.4%	2.3%	1.6%	1.6%	2.2%
	S	3.1%	2.9%	2.3%	2.5%	3.2%

Senast uppdaterad 2012-10-11

Bokslutsinformation, nyckeltal del 2

		2011	2010	2009	2008	2007
Antal anställda (summa)	K	10 681	11 319	12 179	12 583	11 940
	L	866 796	915 995	909 939	920 982	887 530
	S	2 155 087	2 292 629	2 256 908	2 308 169	2 285 626
Nettoomsättning (median)	K	820 500	848 107	837 600	922 917	1 010 334
	L	1 037 455	1 090 367	1 111 000	1 163 500	1 209 667
	S	1 271 000	1 342 000	1 375 333	1 461 500	1 539 598
Nettoomsättning (summa)	K	42.8 md	41.7 md	39.8 md	41.4 md	36.4 md
	L	2 968.5 md	3 006.6 md	2 780.1 md	2 933.0 md	2 775.2 md
	S	6 488.5 md	6 671.4 md	6 184.8 md	6 720.3 md	6 561.2 md
Omsättning per anställd (median)	K	613 125	633 076	607 500	639 333	673 334
	L	704 500	711 367	708 000	729 667	738 400
	S	782 667	787 333	785 000	807 889	817 000
Resultat efter finansnetto (median)	K	58 000	65 445	47 000	38 000	73 167
	L	64 000	62 564	48 000	37 000	58 333
	S	73 000	73 000	58 000	50 000	77 000

Senast uppdaterad 2012-10-11

Bokslutsinformation, förändring av nettoomsättning

		2011	2010	2009	2008	2007
Andel med negativ förändring	K	40.8%	41.9%	51.3%	46.0%	41.3%
	L	39.2%	42.2%	48.9%	44.6%	38.9%
	S	38.7%	41.1%	49.4%	44.1%	36.9%
Andel med positiv förändring	K	48.9%	51.5%	44.7%	48.5%	49.0%
	L	50.4%	50.3%	47.8%	50.6%	50.2%
	S	50.5%	50.6%	47.0%	50.7%	50.7%

Senast uppdaterad 2012-10-11

Bokslutsinformation, förändring av resultat efter finansnetto

		2011	2010	2009	2008	2007
Andel med negativ förändring	K	48.2%	43.9%	47.5%	50.6%	43.4%
	L	45.5%	44.9%	47.5%	49.4%	46.3%
	S	45.8%	45.1%	47.9%	50.3%	46.6%
Andel med positiv förändring	K	46.2%	52.1%	50.4%	45.0%	53.1%

Senast uppdaterad 2012-10-11

Bokslutsinformation, förändring av resultat efter finansnetto

		2011	2010	2009	2008	2007
Andel med positiv förändring	L	49.1%	50.1%	50.6%	46.1%	50.3%
	S	49.2%	50.2%	50.4%	45.3%	50.0%

Senast uppdaterad 2012-10-11

Styrelseinformation

		1109 - 1209	1009 - 1109	0909 - 1009	0809 - 0909	0709 - 0809
Andel kvinnliga styrelsemedlemmar	K	23.9%	24.3%	22.6%	21.6%	20.8%
	L	20.0%	19.5%	19.0%	18.5%	18.1%
	S	18.0%	17.5%	16.8%	16.5%	16.1%
Andel kvinnliga VD	K	23.2%	22.8%	19.9%	18.5%	17.6%
	L	17.7%	16.8%	15.8%	15.4%	15.1%
	S	14.7%	13.9%	13.0%	12.4%	12.1%
Andel utländska styrelsemedlemmar	K	2.6%	2.5%	2.8%	3.1%	2.6%
	L	6.0%	6.2%	6.5%	6.8%	6.8%
	S	4.3%	4.4%	4.6%	4.8%	4.8%

Senast uppdaterad 2012-10-11

Koncerninformation

		1109 - 1209	1009 - 1109	0909 - 1009	0809 - 0909	0709 - 0809
Andel som tillhör koncern	K	17.6%	14.2%	13.6%	14.9%	16.4%
	L	21.3%	18.1%	17.0%	18.1%	19.4%
	S	23.6%	20.1%	18.8%	20.0%	21.6%
Andel som tillhör utländsk koncern	K	3.2%	3.2%	2.8%	3.1%	2.9%
	L	7.4%	7.2%	7.3%	7.9%	7.6%
	S	4.9%	4.7%	4.8%	5.0%	4.9%

Senast uppdaterad 2012-10-11

Obeståndsrisk

		1109 - 1209	1009 - 1109	0909 - 1009	0809 - 0909	0709 - 0809
Genomsnittlig Riskprognos	K	1.6%	1.7%	1.8%	1.1%	0.7%
	L	2.0%	2.0%	2.4%	1.4%	1.0%
	S	1.9%	1.9%	2.3%	1.3%	0.9%

Senast uppdaterad 2012-10-11