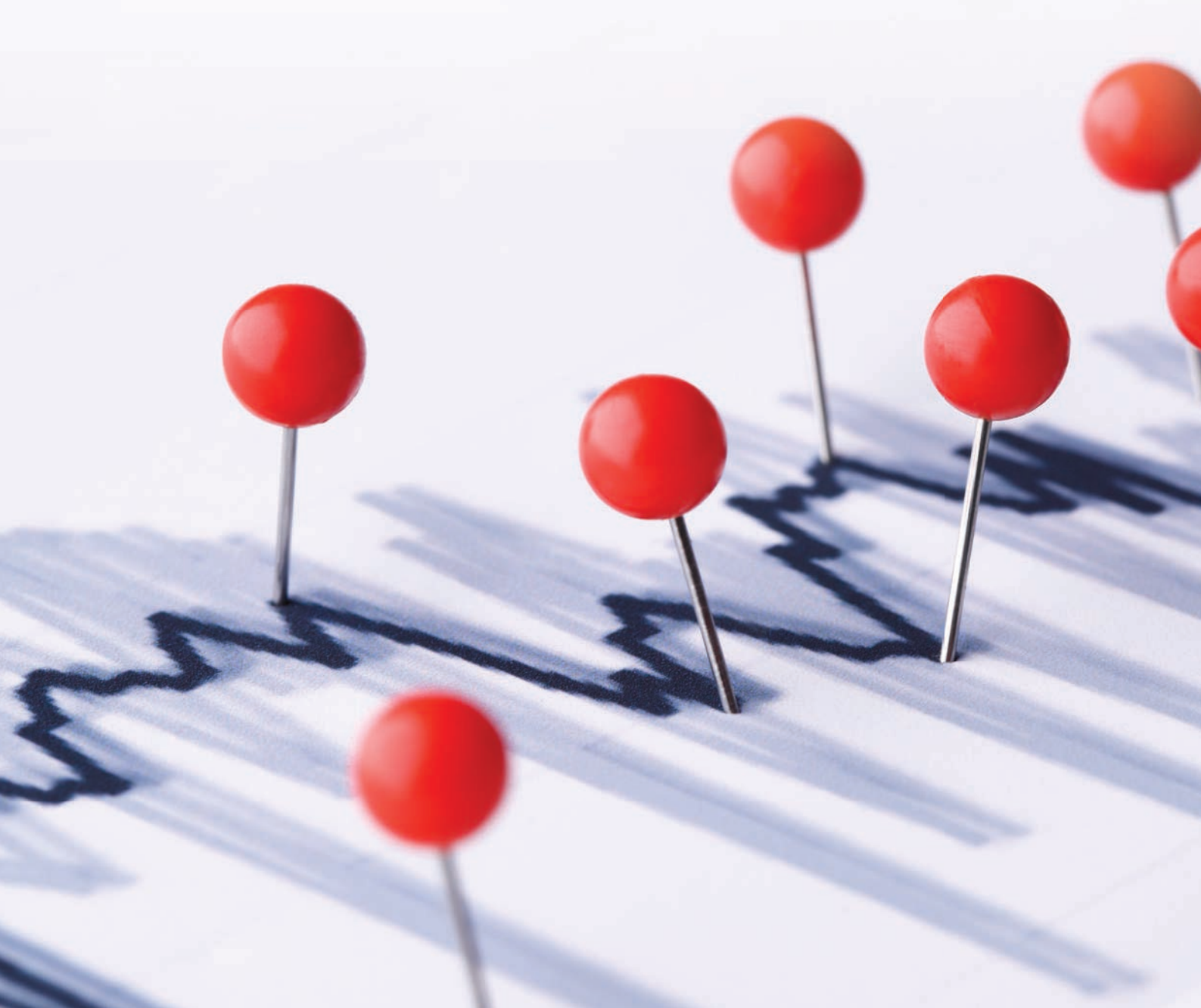




UC Näringslivsanalys

– Svaret på hur näringslivet utvecklas i kommunerna –





En analys levererad av UC Affärsoptimering

Nacka kommun 2015

Stockholms län

- Rapport 2015-10-04

De 14 företagen med högst nettoomsättning 2014 i kommunen			
			Nettoomsättning tkr
1	Dustin AB	(Har ej säte i kommun)	4 669 486
2	Atlas Copco Industrial Technique AB		3 723 483
3	Strukton Rail AB	(Har ej säte i kommun)	1 725 214
4	Atlas Copco Cmt Sweden AB		1 299 926
5	Casco Adhesives AB	(Har ej säte i kommun)	1 009 186
6	Fredells Trävaru AB		685 708
7	Norvida AB	(Har ej säte i kommun)	678 709
8	Nacka Stormarknad AB		622 048
9	Nacka Trä & Byggvaror, Sven Gustafsson AB		614 454
10	Goodyear Dunlop Tires Sverige AB		610 864
11	Bellmans Åkeri & Entreprenad AB		564 830
12	Dustin Sverige AB		494 735
13	Atlas Copco Compressor AB		487 868
14	Rebtel Networks AB		468 196

Senast uppdaterad 2015-10-04

OBS! Ovanstående företag har sitt säte registrerat i kommunen om annat ej anges

Nettoomsättning som visas för de företagen med högst nettoomsättning 2014 i kommunen baseras på normaliserade bokslutssiffror för kalenderår 2014

Innehållsförteckning

Innehållsförteckning	
	Sid nr
Översikt - aktiva aktiebolag, handels- och kommanditbolag samt enskild näringsverksamhet	1-3
Översikt - aktiva aktiebolag	4-5
Utveckling nyföretagande	6
Utveckling konkurser och övriga på obestånd	7
Utveckling sysselsättning och omsättning i förhållande till antal arbetsföra	8
Antalsfördelning företag per antal anställda	9
Antalsfördelning företag per omsättningsintervall	10
Utveckling nettoomsättning och förändring av nettoomsättning	11
Utveckling resultat och förändring av resultat	12
Utveckling avkastning på totalt kapital och omsättning per anställd	13
Utveckling kassalikviditet och konsolideringsgrad	14
Utveckling rörelsemarginal och andel med negativt eget kapital	15
Utveckling riskbuffert och materiell anläggningsstruktur	16
Åldersfördelning VD och utveckling av andel kvinnliga VD	17
Utveckling av andel kvinnliga och andel utländska styrelsemedlemmar	18
Utveckling av andel företag som tillhör koncern och utländsk koncern	19
Utveckling obeståndsrisk och riskfördelning	20
Definitioner och SNI-gruppering som används i rapporten	Bilaga 1
Underlag till ett urval av de grafer som presenteras i rapporten	Bilaga 2

Senast uppdaterad 2015-10-04

Samtliga företagsformer

Översikt - aktiva aktieföretag, handels- och kommanditbolag samt enskild näringsverksamhet

Aktivförändring 1409 - 1509				
	AB	HKB	Enskild	Total
Aktiva företag vid periodens början	4 734	658	5 128	10 520
Nystartade	365	28	494	887
Konkurser	-23	-1	0	-24
Övriga på obestånd	-18	-7	-23	-48
Aktiva företag vid periodens slut	5 120	620	5 102	10 842
Inflyttade	133	27	490	650
Utflyttade	-127	-26	-487	-640
Övriga förändringar	53	-54	-456	-457
Nettoförändring	386	-38	-26	322

Senast uppdaterad 2015-10-04

Antal aktiva företag per bransch 1509

	AB	HKB	Enskild	Total
Verksamhet inom juridik, ekonomi, vetenskap och teknik	1 526	172	1 321	3 019
Handel	605	97	340	1 042
Byggverksamhet	447	39	404	890
Informations- och kommunikationsverksamhet	422	57	385	864
Kultur, nöje och fritid	139	33	634	806
Vård och omsorg	196	27	384	607
Branschtillhörighet okänd	453	9	119	581
Annan serviceverksamhet	57	21	399	477
Fastighetsverksamhet	330	44	68	442
Uthyrning, fastighetsservice, resetjänster och andra stödtjänster	168	30	218	416
Utbildning	88	16	271	375
Tillverkning	174	20	162	356
Finans- och försäkringsverksamhet	281	3	15	299
Transport och magasinering	101	9	134	244
Hotell- och restaurangverksamhet	106	40	66	212
Jordbruk, skogsbruk och fiske	15	2	169	186
Försörjning av el, gas, värme och kyla	5	0	10	15
Vattenförsörjning, avloppsrening, avfallshantering och sanering	5	1	3	9
Utvinning av mineral	1	0	0	1
Offentlig förvaltning och försvar, obligatorisk socialförsäkring	1	0	0	1
Förvärvsarbete i hushåll	0	0	0	0
Verksamhet vid internationella organisationer, utländska ambassader o.d.	0	0	0	0

Senast uppdaterad 2015-10-04

Antal aktiva företag per bransch enl SNI 2007 periodvis

	1509	1409	1309	1209	1109
Verksamhet inom juridik, ekonomi, vetenskap och teknik	3 019	2 925	2 833	2 909	2 789
Handel	1 042	1 033	1 023	1 041	1 013
Byggverksamhet	890	875	836	844	825
Informations- och kommunikationsverksamhet	864	846	839	856	842
Kultur, nöje och fritid	806	767	762	759	706
Vård och omsorg	607	623	614	603	597
Branschtillhörighet okänd	581	495	477	436	437
Annan serviceverksamhet	477	486	494	508	479
Fastighetsverksamhet	442	422	384	375	359
Uthyrning, fastighetsservice, resetjänster och andra stödtjänster	416	401	399	376	344
Utbildning	375	354	341	324	321
Tillverkning	356	347	332	342	348
Finans- och försäkringsverksamhet	299	253	233	204	201
Transport och magasinering	244	241	224	236	237
Hotell- och restaurangverksamhet	212	210	190	191	179
Jordbruk, skogsbruk och fiske	186	220	196	183	158
Försörjning av el, gas, värme och kyla	15	9	6	6	5
Vattenförsörjning, avloppsrening, avfallshantering och sanering	9	10	8	8	5
Offentlig förvaltning och försvar, obligatorisk socialförsäkring	1	2	1	2	1
Utvinning av mineral	1	1	1	1	1
Förvärvsarbete i hushåll	0	0	0	0	0
Verksamhet vid internationella organisationer, utländska ambassader o.d.	0	0	0	0	0

Senast uppdaterad 2015-10-04

Aktiebolag

Översikt - aktiva aktiebolag

Aktivförändring periodvis					
	1409 - 1509	1309 - 1409	1209 - 1309	1109 - 1209	1009 - 1109
Aktiva företag vid periodens början	4 734	4 357	4 010	3 680	3 291
Nystartade	365	367	327	300	379
Konkurser	-23	-30	-32	-24	-30
Övriga på obestånd	-18	-16	-12	-11	-13
Inflyttade	133	156	137	140	139
Utflyttade	-127	-139	-101	-128	-88
Övriga förändringar	53	44	42	39	14
Aktiva företag vid periodens slut	5 120	4 734	4 357	4 010	3 680
Nettoförändring	386	377	347	330	389

Senast uppdaterad 2015-10-04

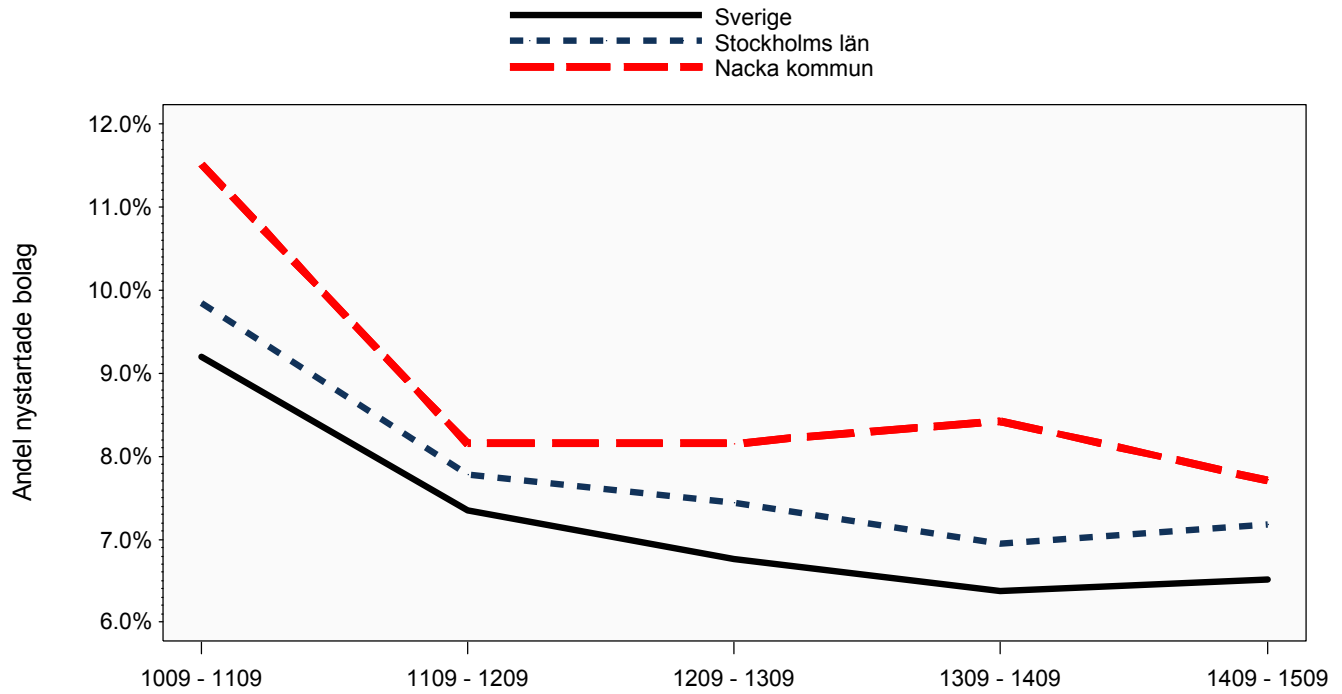
Antal aktiva aktiebolag per bransch enl SNI 2007 periodvis

	1509	1409	1309	1209	1109
Verksamhet inom juridik, ekonomi, vetenskap och teknik	1 526	1 392	1 298	1 199	1 112
Handel	605	593	567	555	522
Branschtillhörighet okänd	453	392	347	308	272
Byggverksamhet	447	416	383	356	319
Informations- och kommunikationsverksamhet	422	408	394	356	323
Fastighetsverksamhet	330	304	270	252	226
Finans- och försäkringsverksamhet	281	235	210	175	167
Vård och omsorg	196	182	169	147	143
Tillverkning	174	167	153	151	147
Uthyrning, fastighetsservice, resetjänster och andra stödtjänster	168	158	138	119	97
Kultur, nöje och fritid	139	125	103	95	78
Hotell- och restaurangverksamhet	106	97	83	81	72
Transport och magasinering	101	101	87	83	83
Utbildning	88	78	70	59	60
Annan serviceverksamhet	57	57	58	48	36
Jordbruk, skogsbruk och fiske	15	16	16	15	14
Försörjning av el, gas, värme och kyla	5	6	6	6	5
Vattenförsörjning, avloppsrening, avfallshantering och sanering	5	5	4	4	3
Utvinning av mineral	1	1	1	1	1
Offentlig förvaltning och försvar, obligatorisk socialförsäkring	1	1	0	0	0
Förvärvsarbete i hushåll	0	0	0	0	0
Verksamhet vid internationella organisationer, utländska ambassader o.d.	0	0	0	0	0

Senast uppdaterad 2015-10-04

Aktiebolag

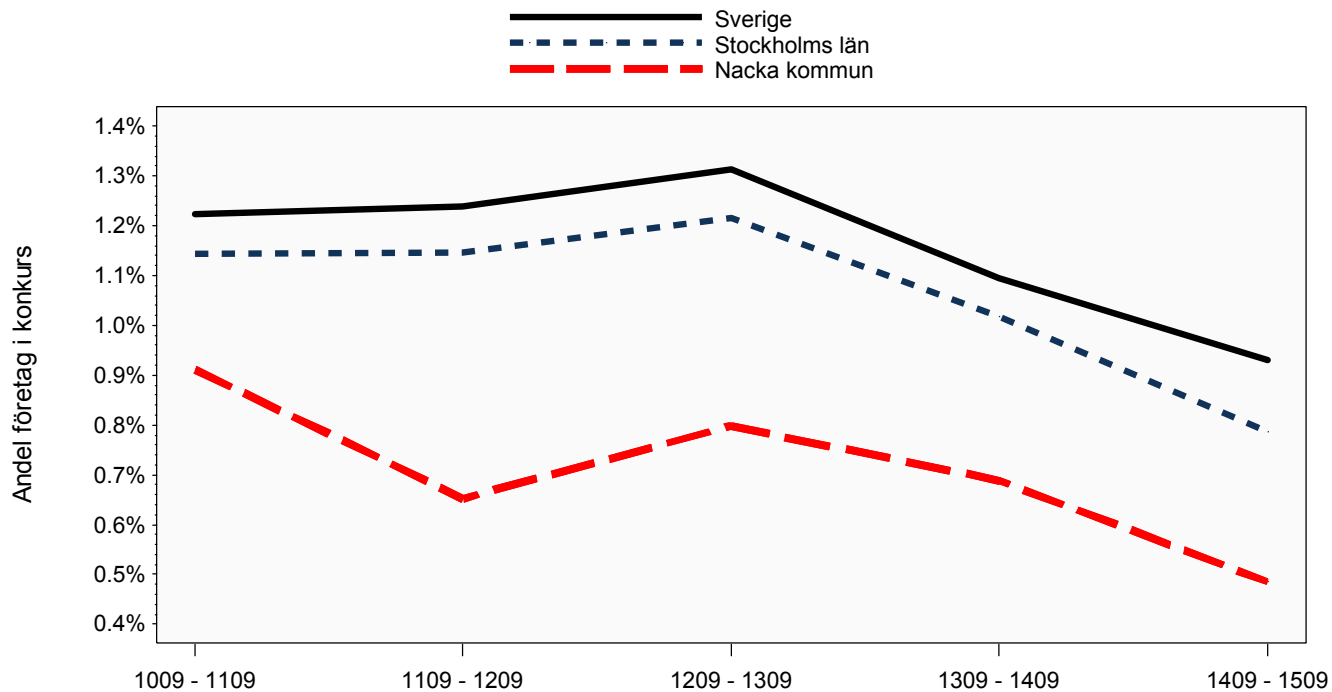
Utveckling nyföretagande



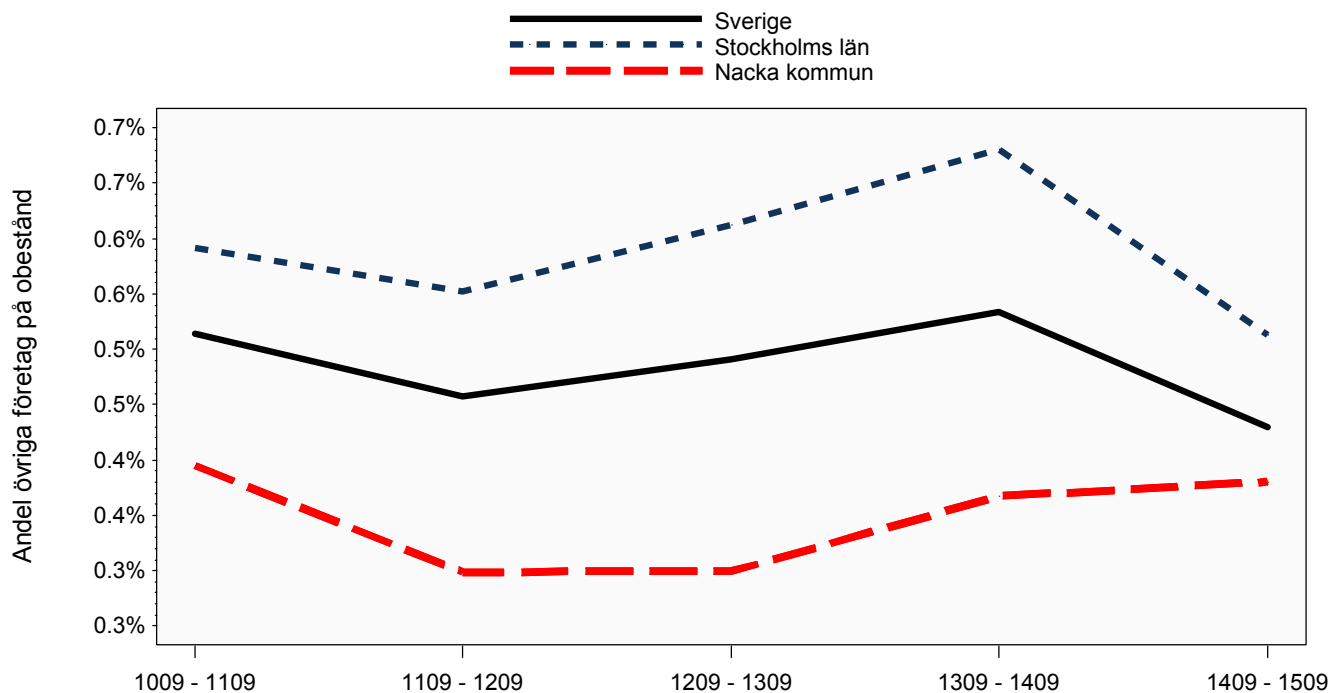
Senast uppdaterad 2015-10-04

Aktiebolag

Utveckling konkurser och övriga på obestånd



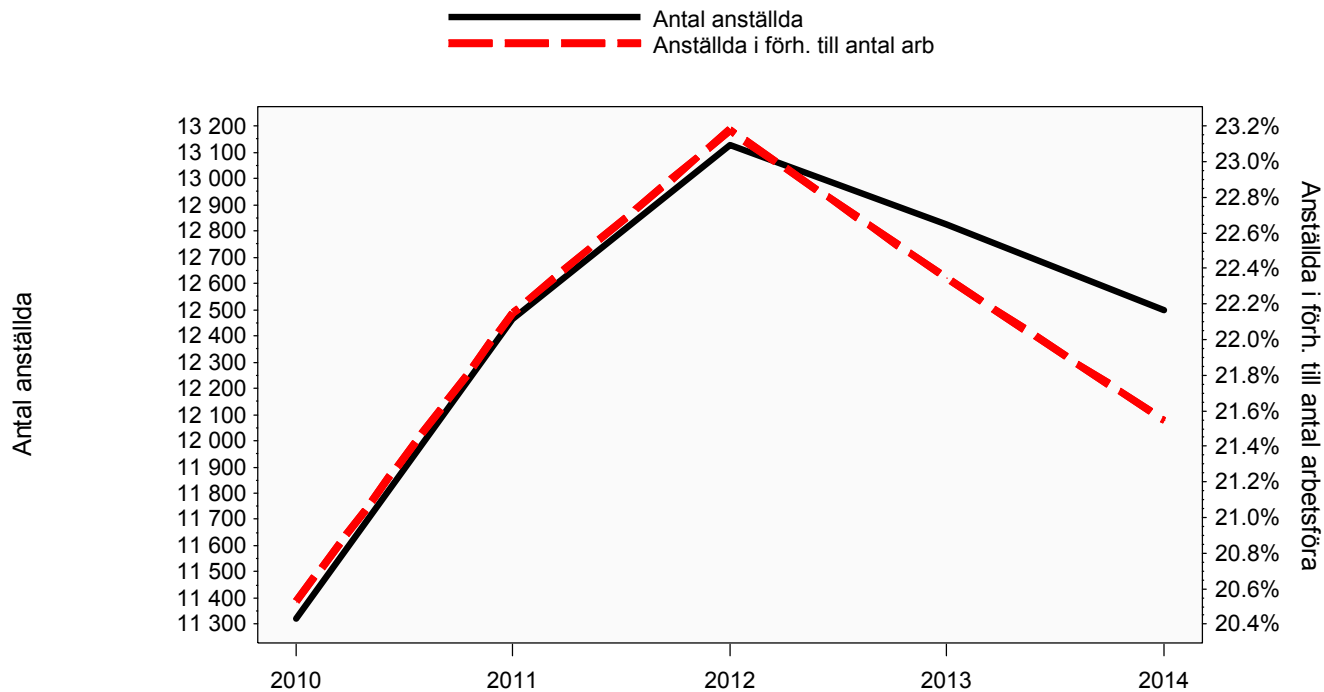
Senast uppdaterad 2015-10-04



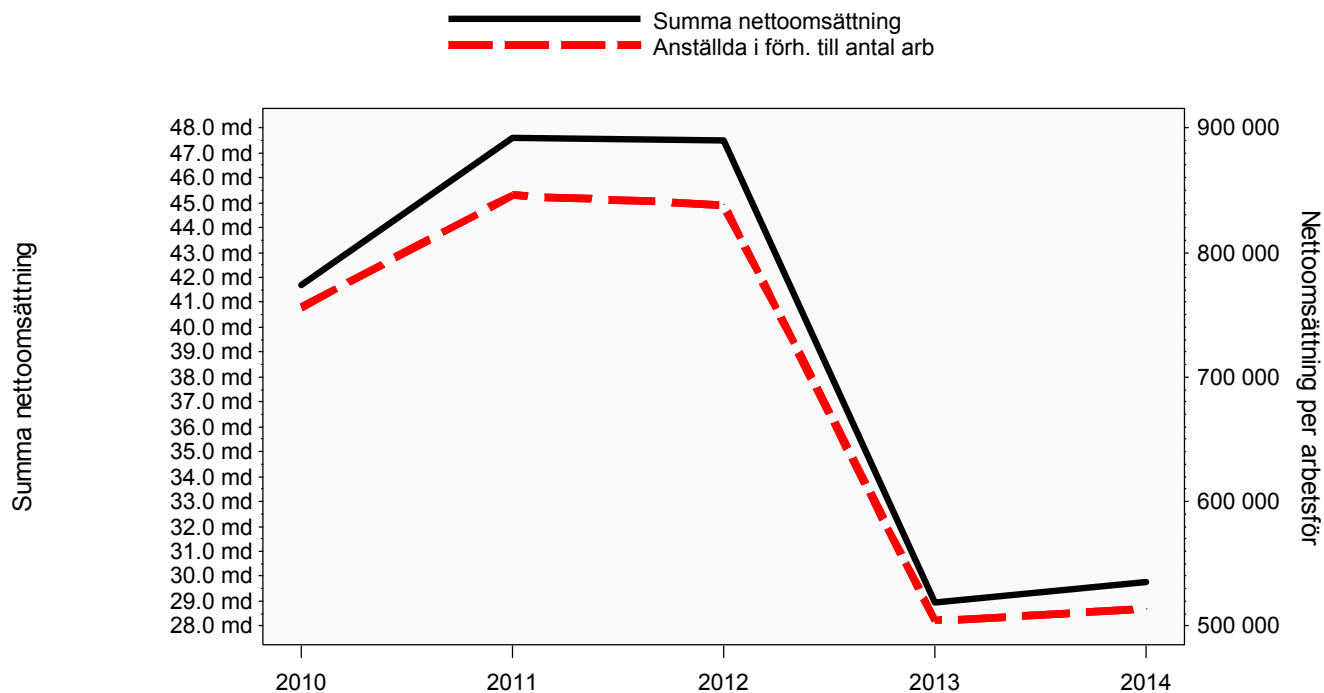
Senast uppdaterad 2015-10-04

Aktiebolag

Utveckling sysselsättning och omsättning i förhållande till antal arbetsföra



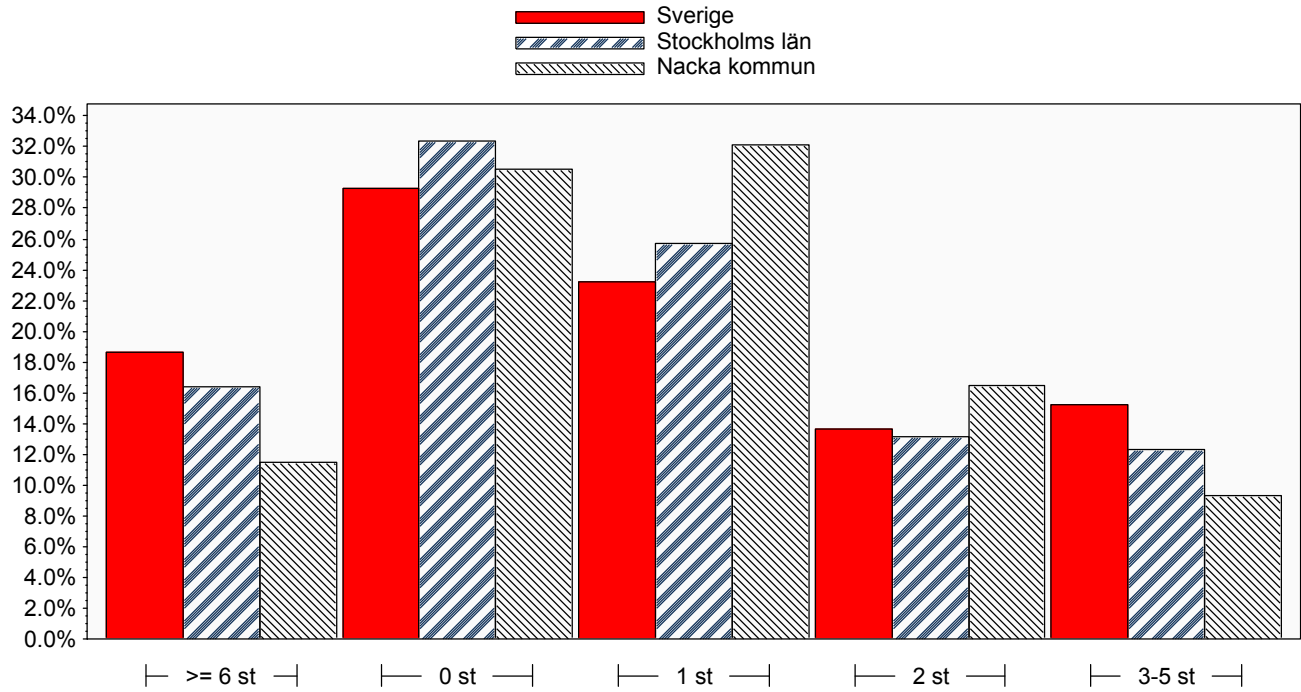
Senast uppdaterad 2015-10-04



Senast uppdaterad 2015-10-04

Aktiebolag

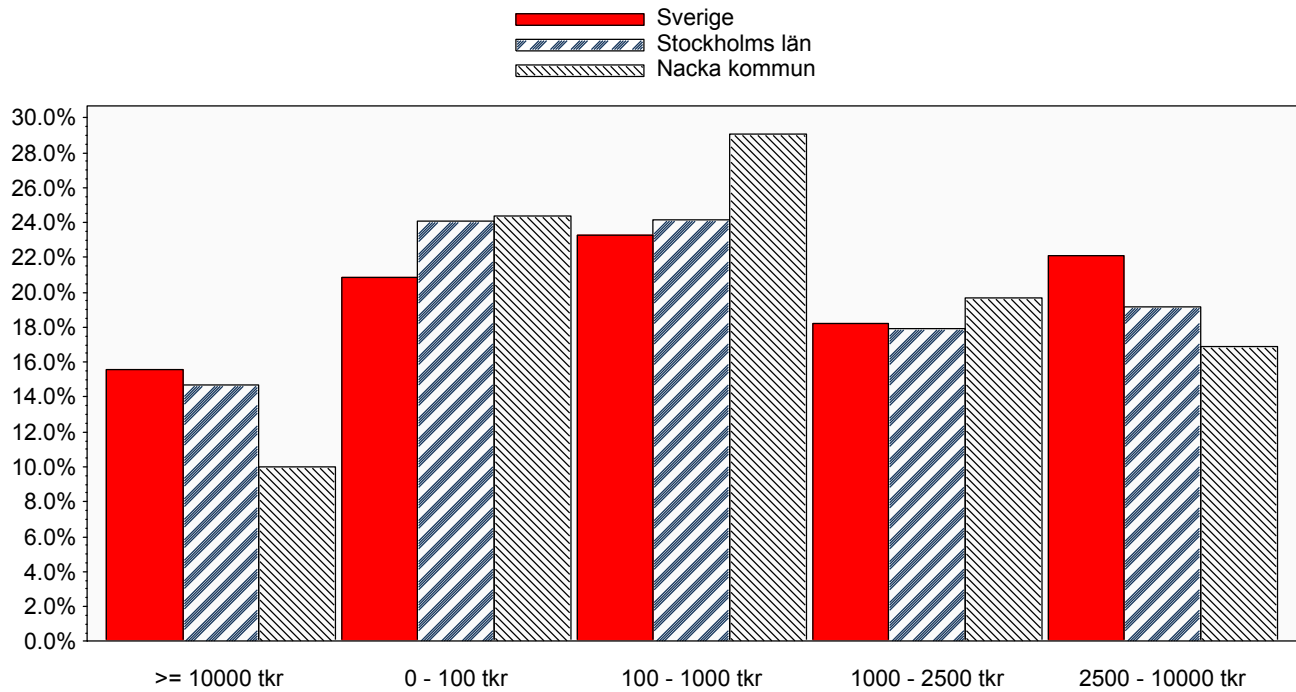
Antalsfördelning företag per antal anställda



Senast uppdaterad 2015-10-04

Aktiebolag

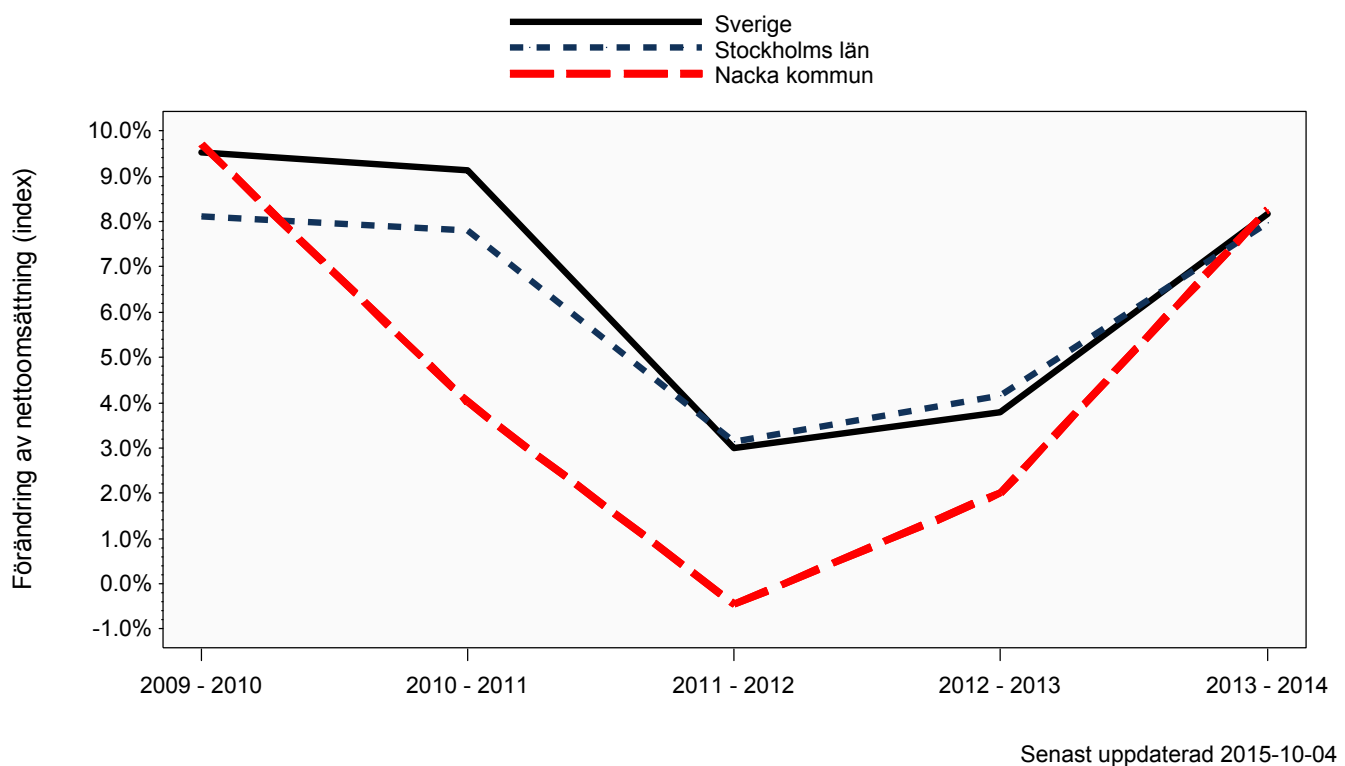
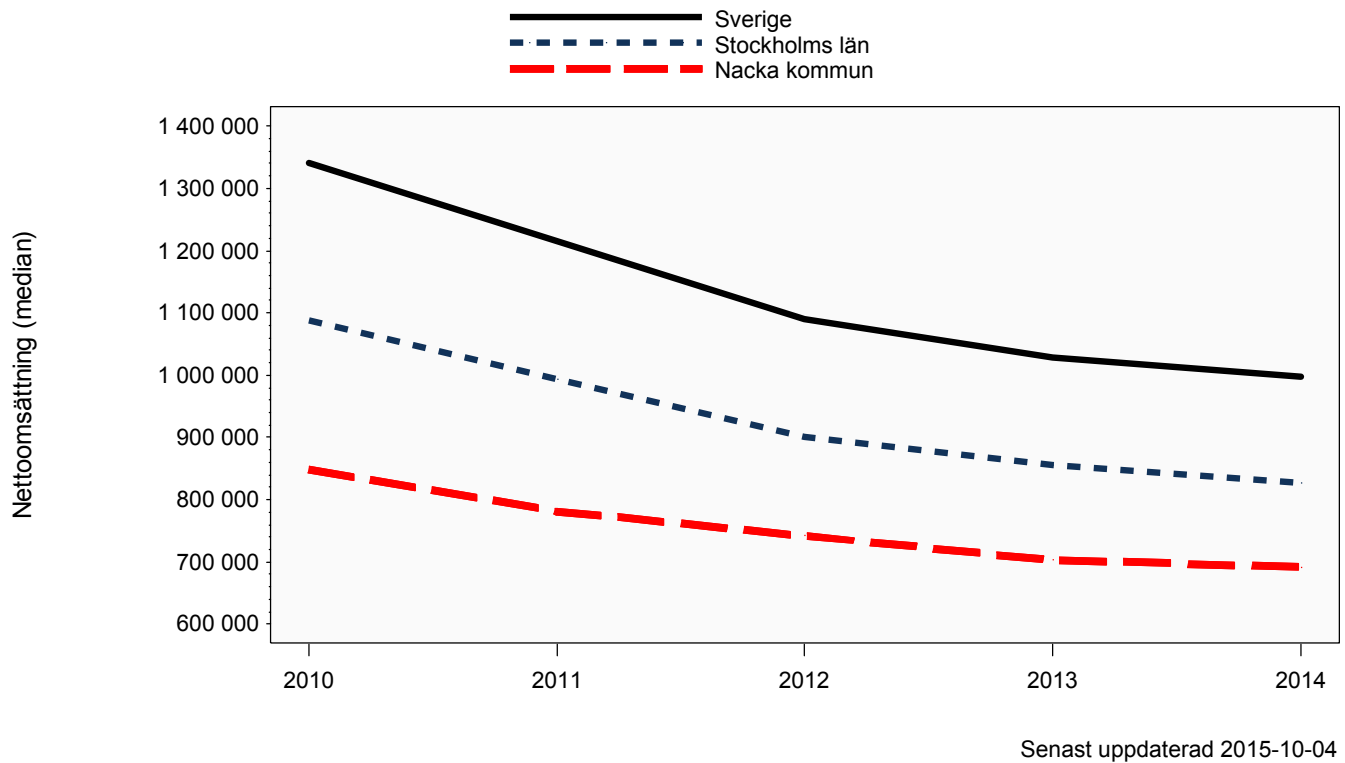
Antalsfördelning företag per omsättningsintervall



Senast uppdaterad 2015-10-04

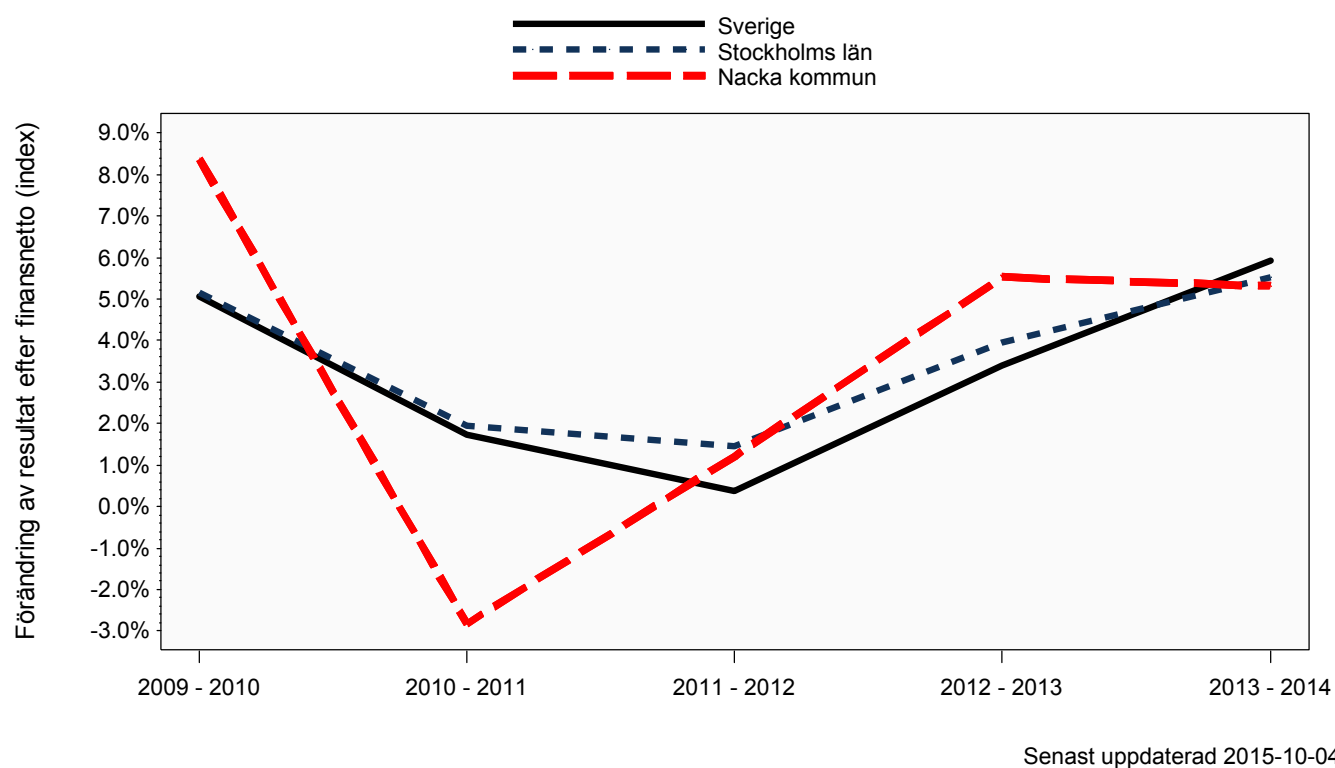
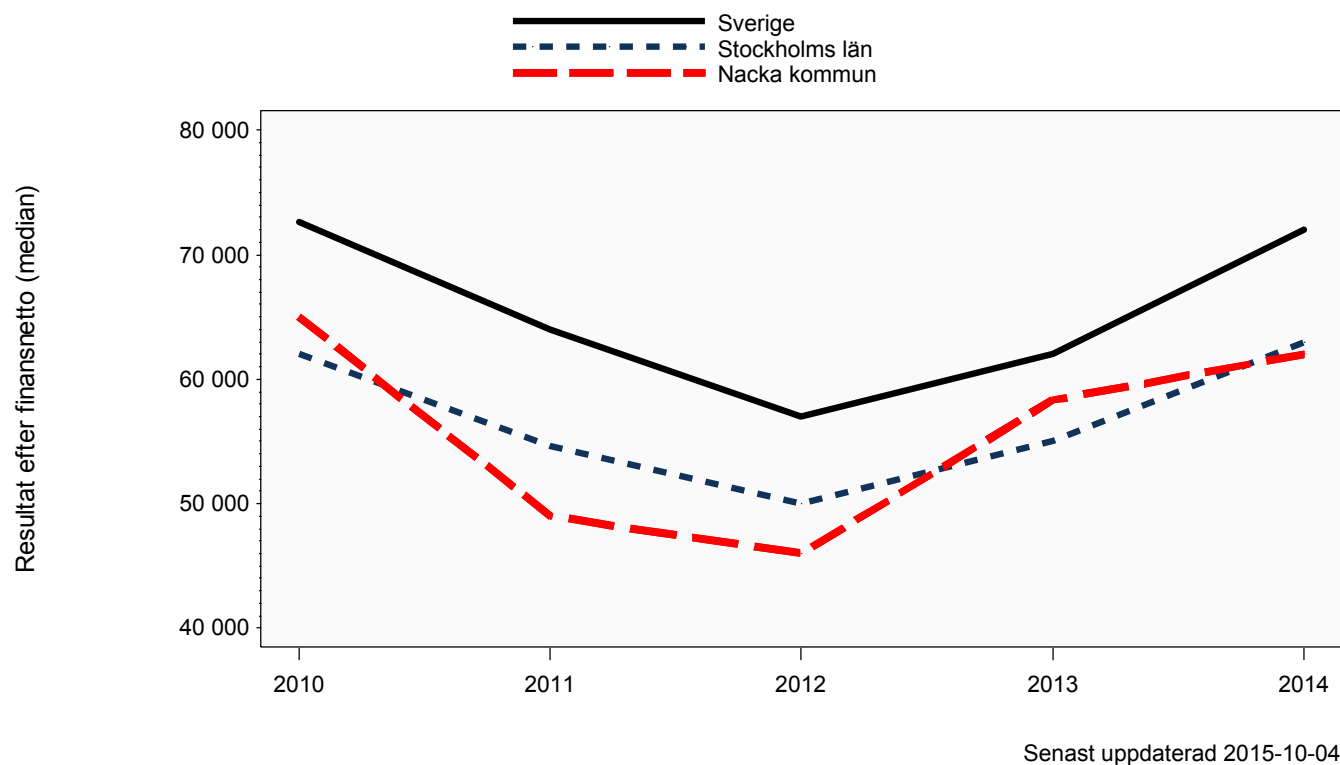
Aktiebolag

Utveckling nettoomsättning och förändring av nettoomsättning



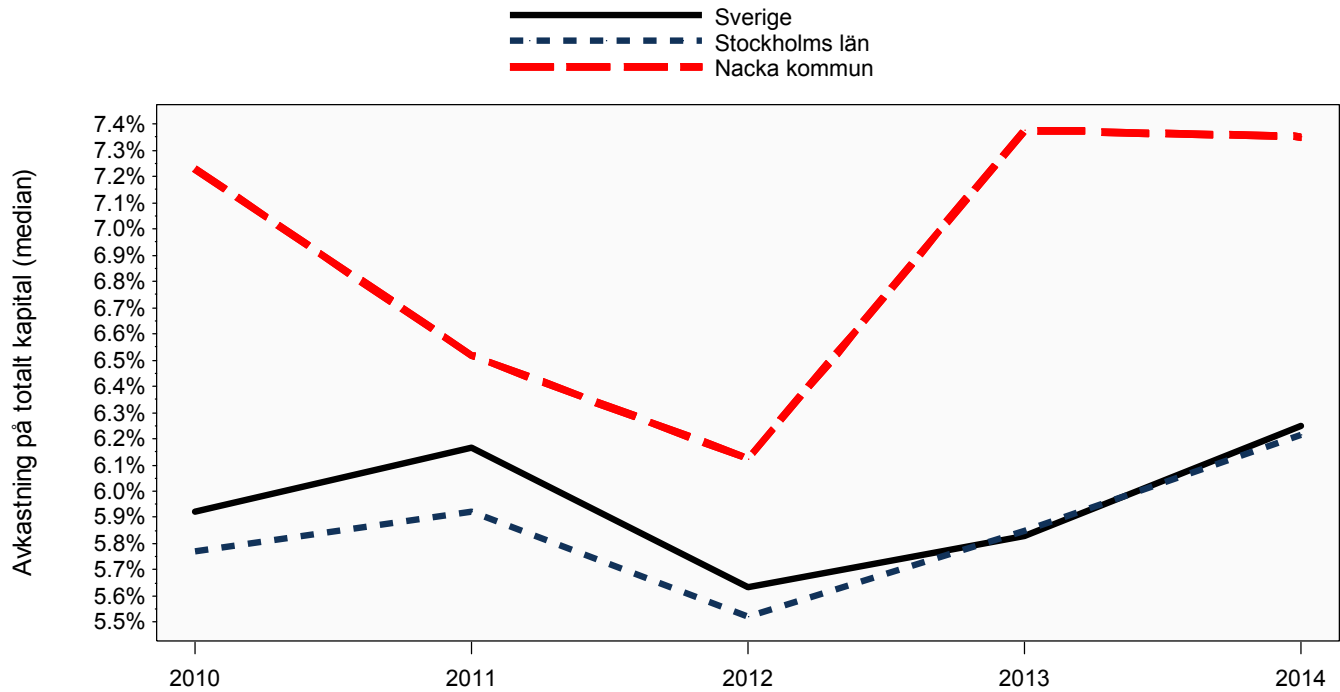
Aktiebolag

Utveckling resultat och förändring av resultat

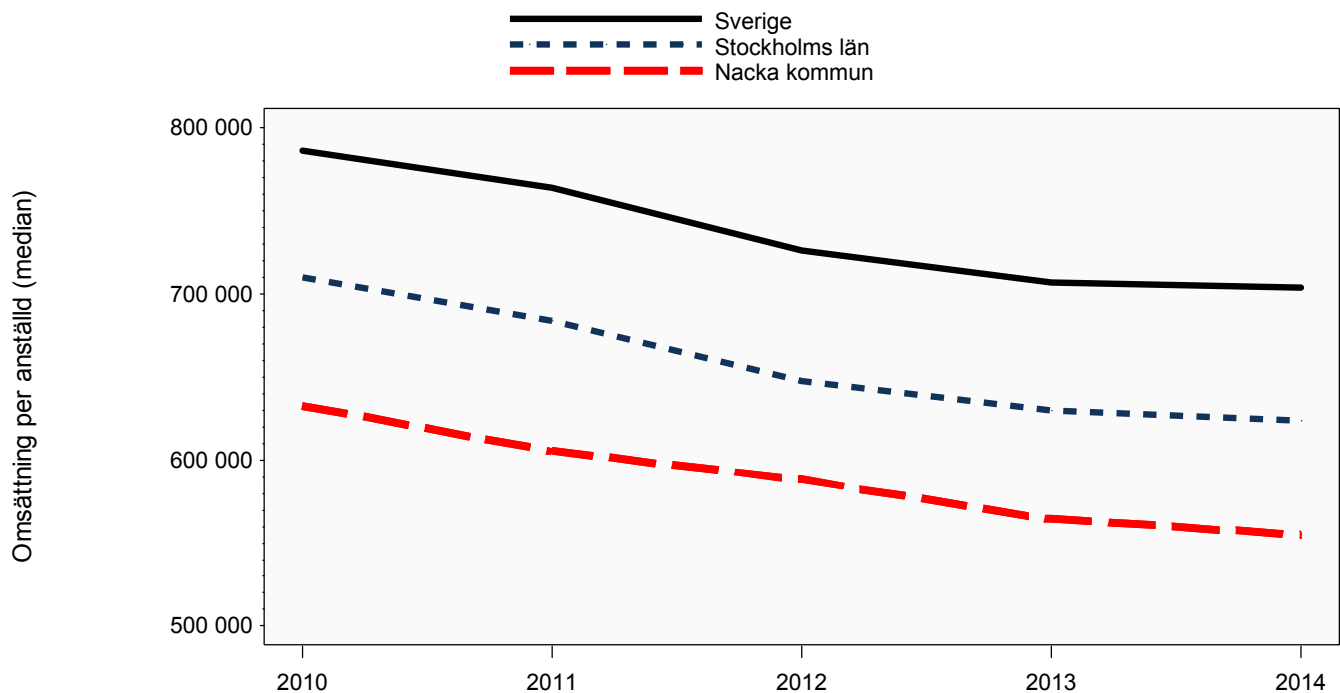


Aktiebolag

Utveckling avkastning på totalt kapital och omsättning per anställd



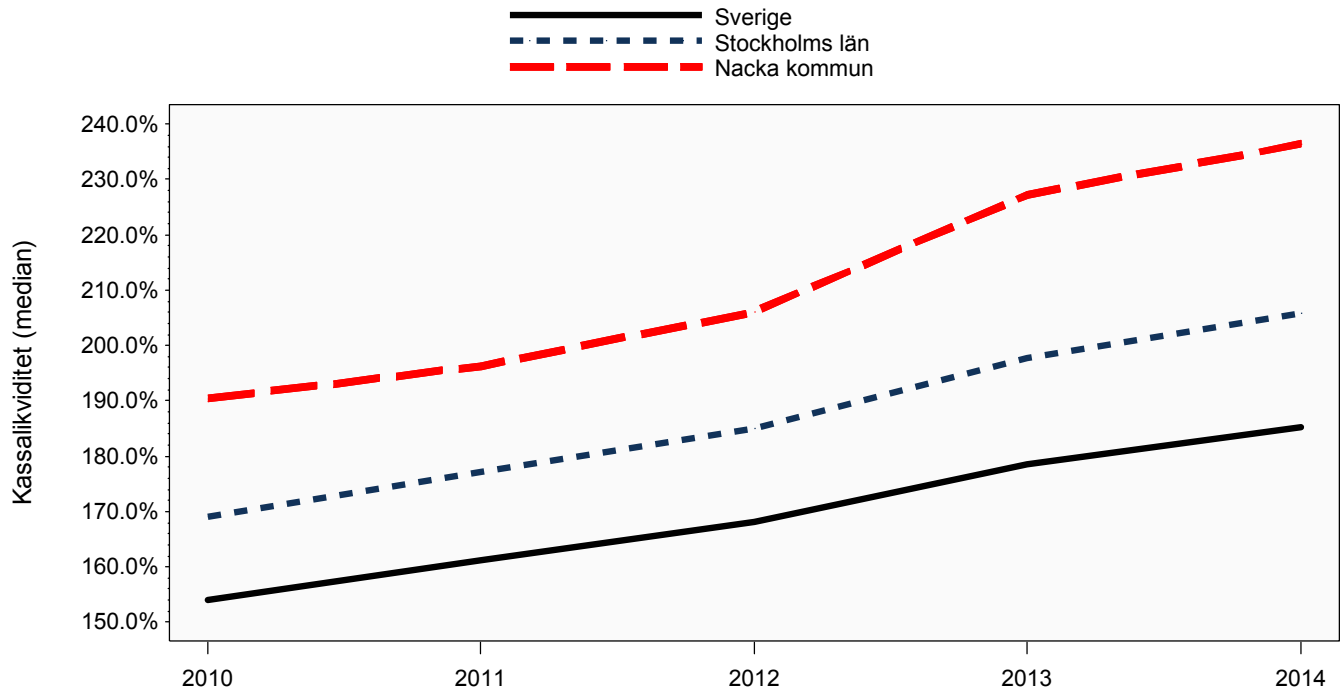
Senast uppdaterad 2015-10-04



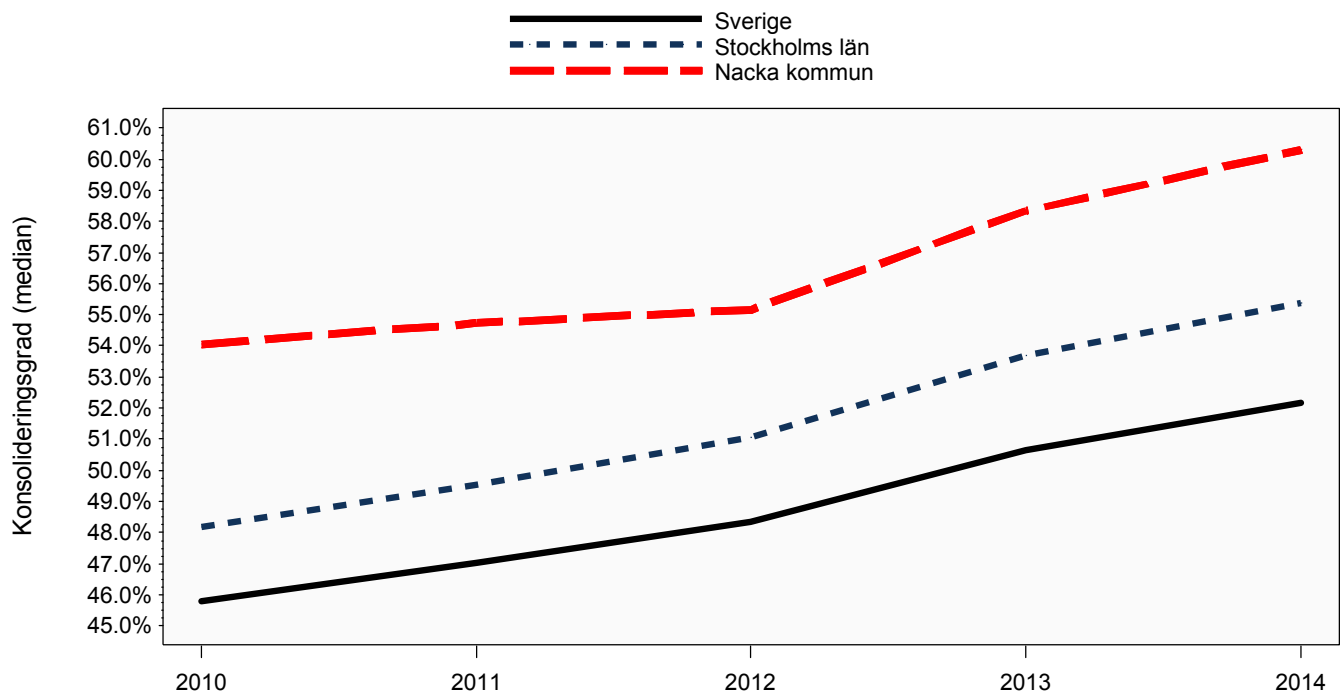
Senast uppdaterad 2015-10-04

Aktiebolag

Utveckling kassalikviditet och konsolideringsgrad



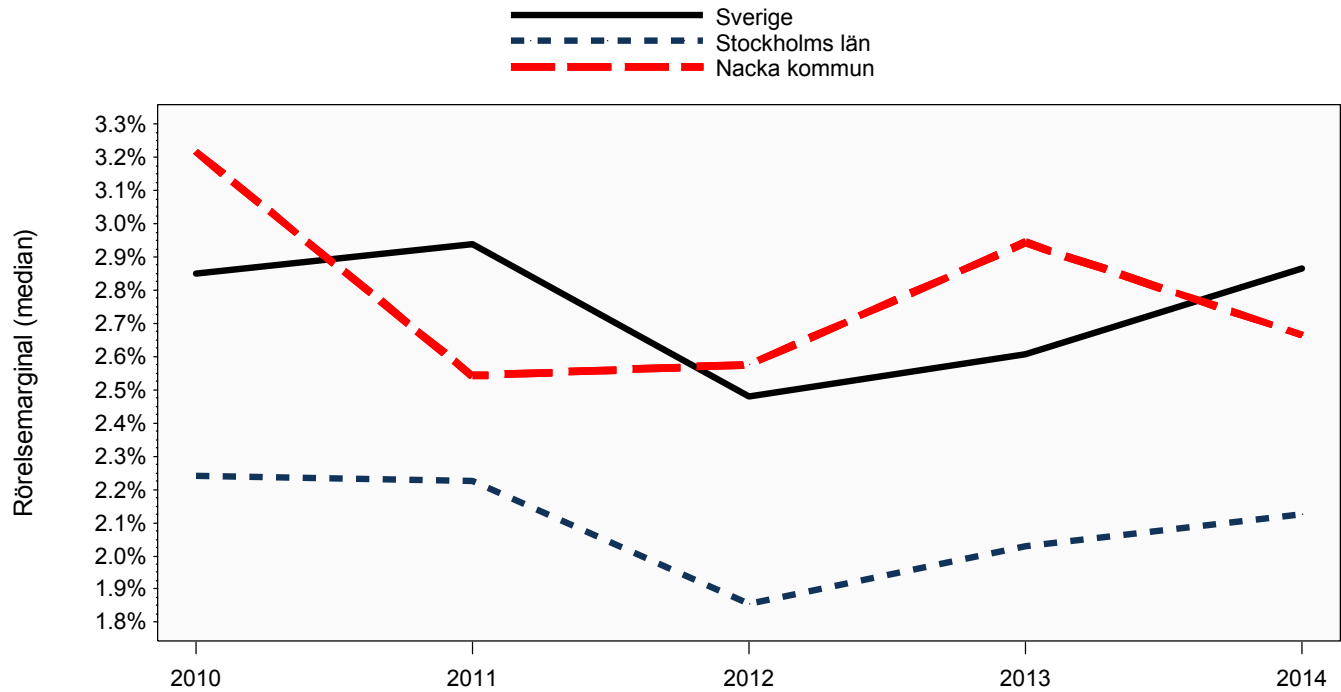
Senast uppdaterad 2015-10-04



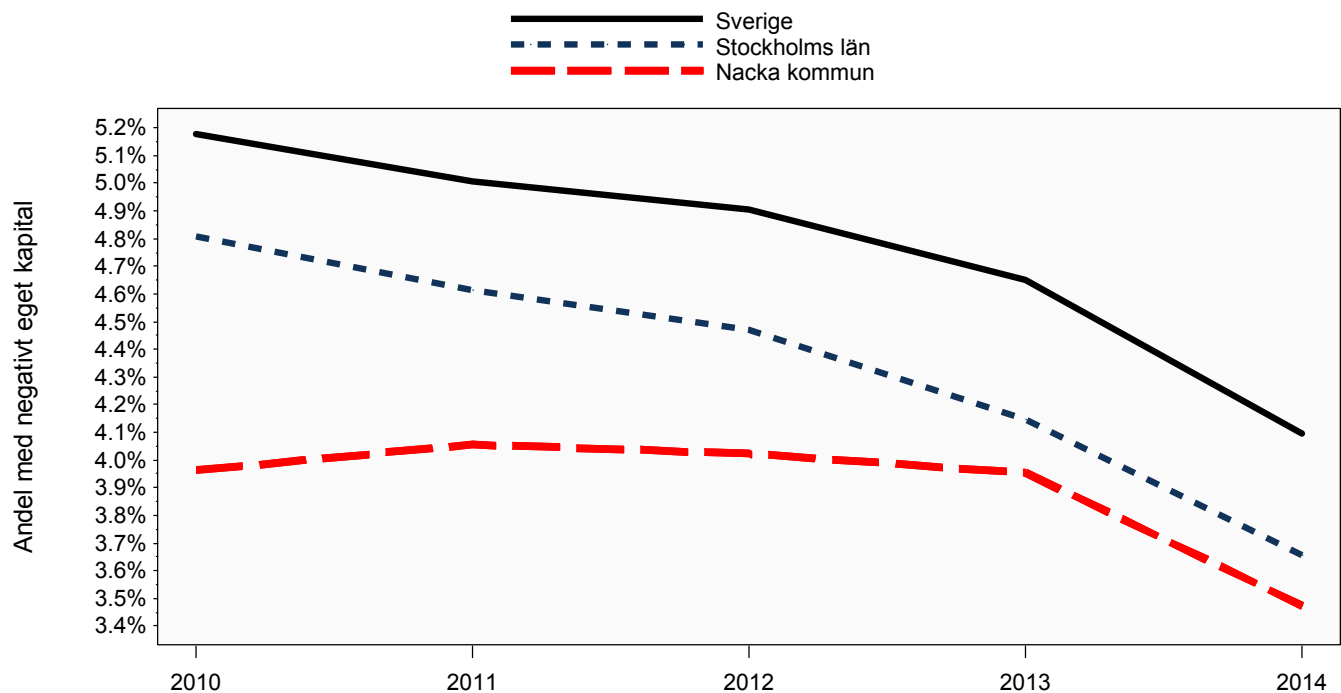
Senast uppdaterad 2015-10-04

Aktiebolag

Utveckling rörelsemarginal och andel med negativt eget kapital



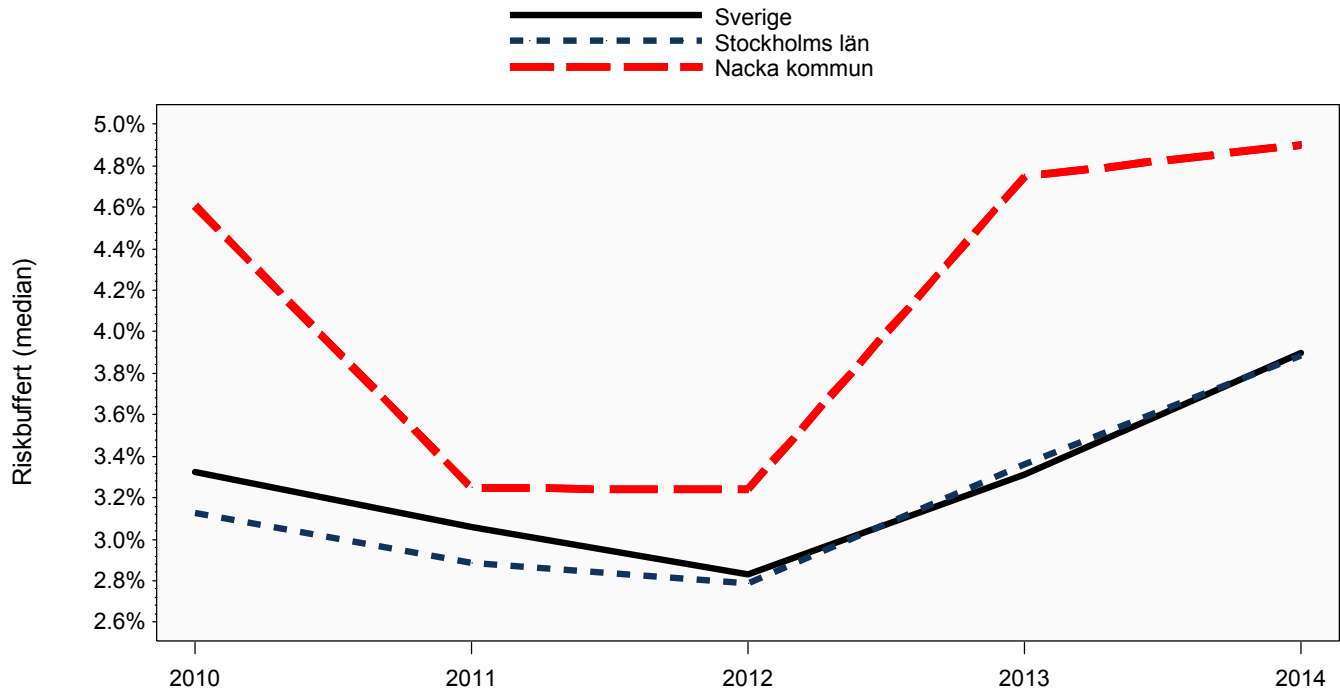
Senast uppdaterad 2015-10-04



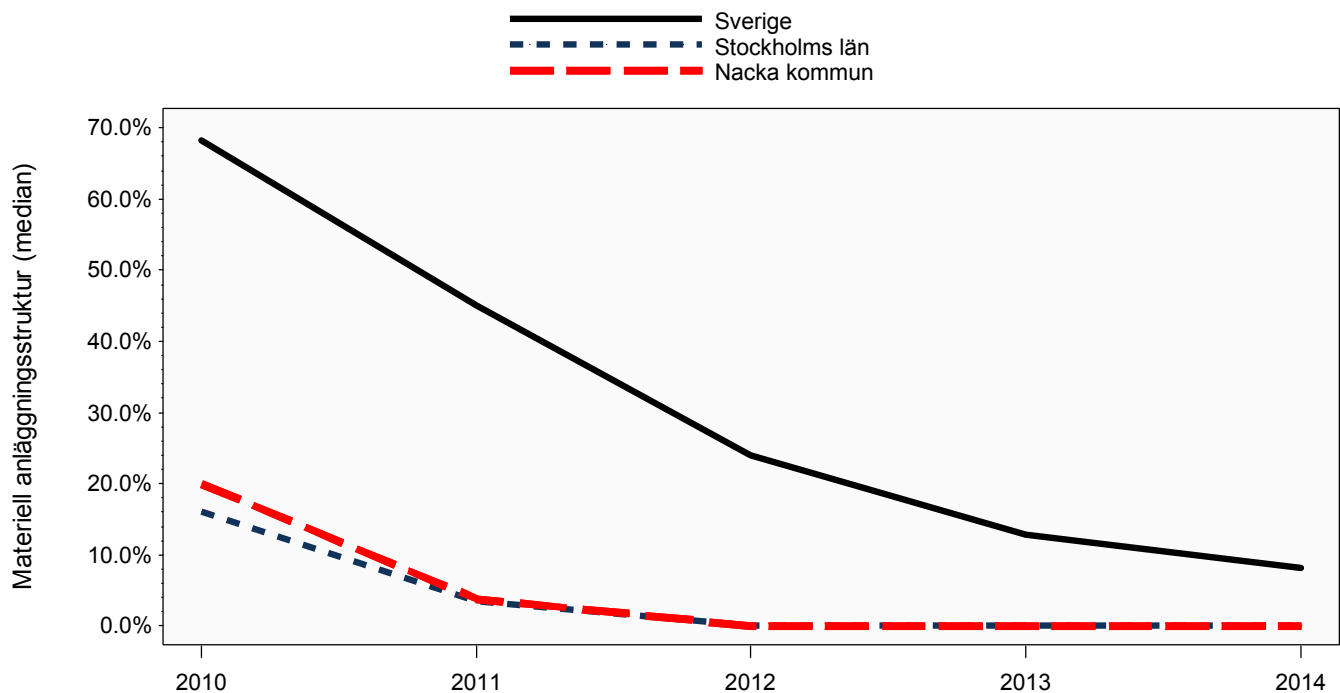
Senast uppdaterad 2015-10-04

Aktiebolag

Utveckling riskbuffert och materiell anläggningsstruktur



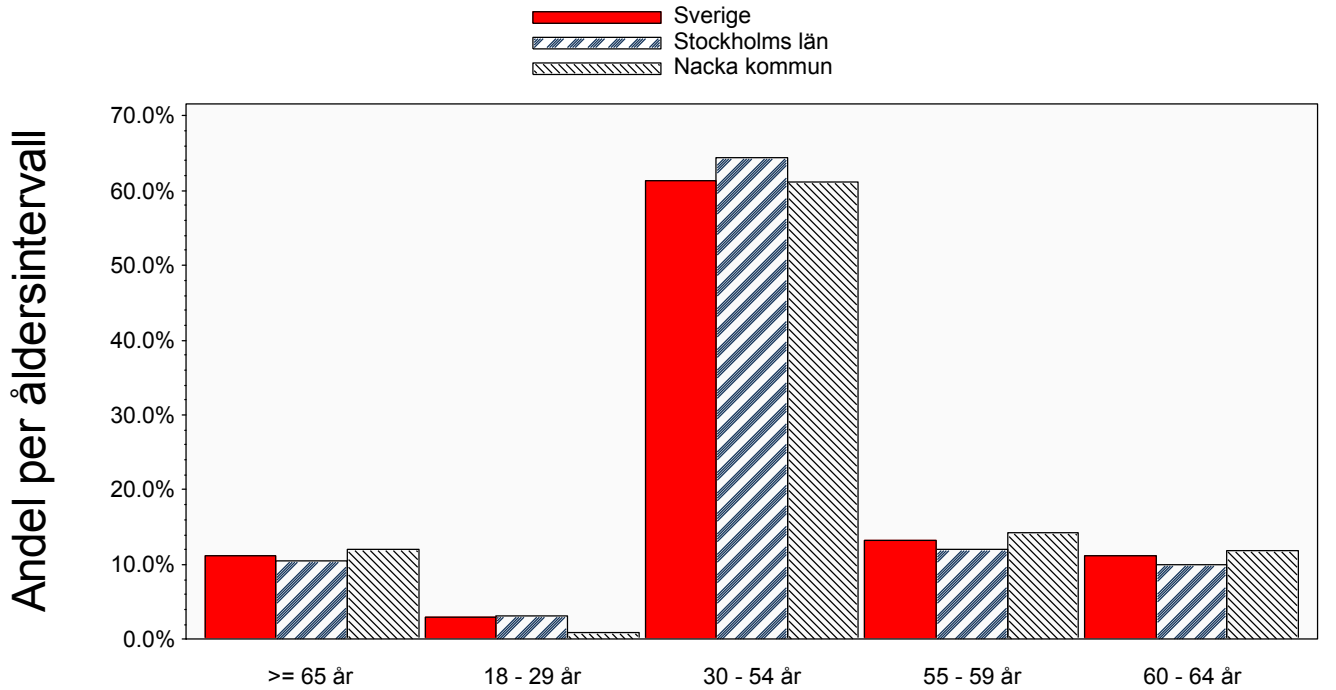
Senast uppdaterad 2015-10-04



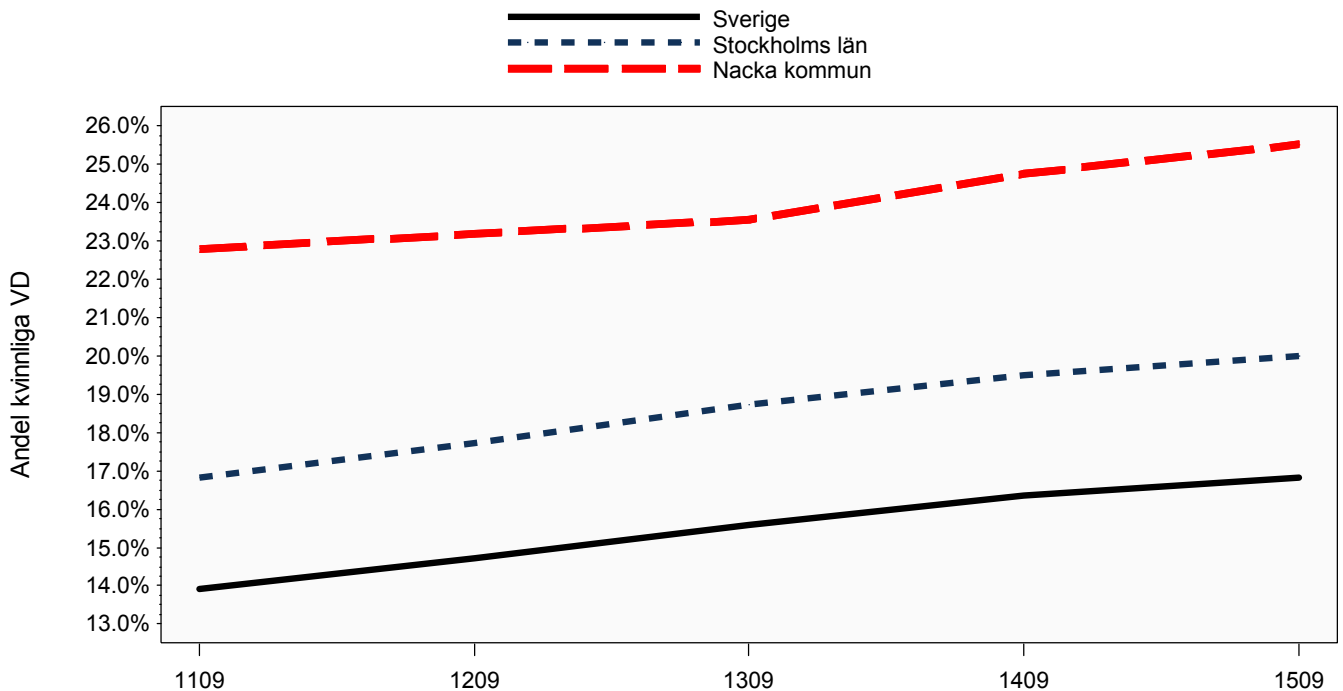
Senast uppdaterad 2015-10-04

Aktiebolag

Åldersfördelning VD och utveckling av andel kvinnliga VD



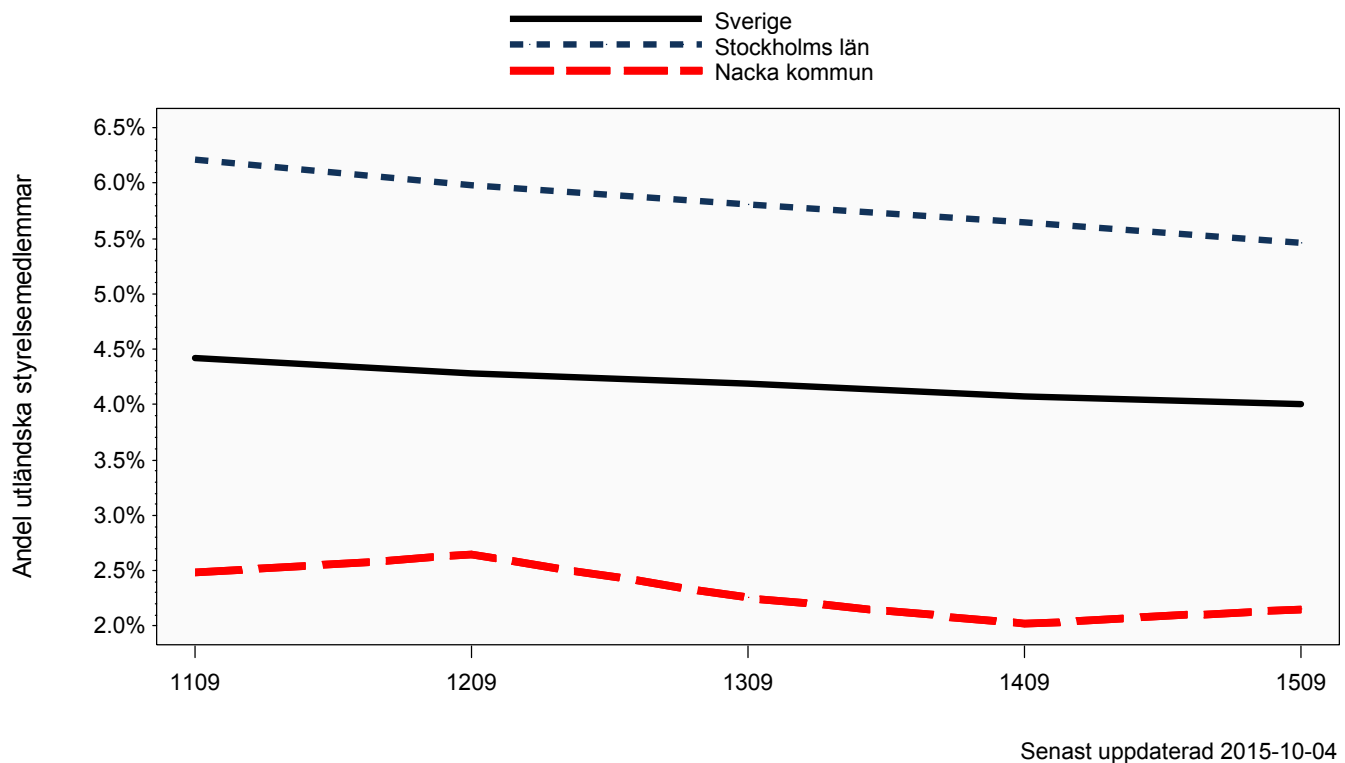
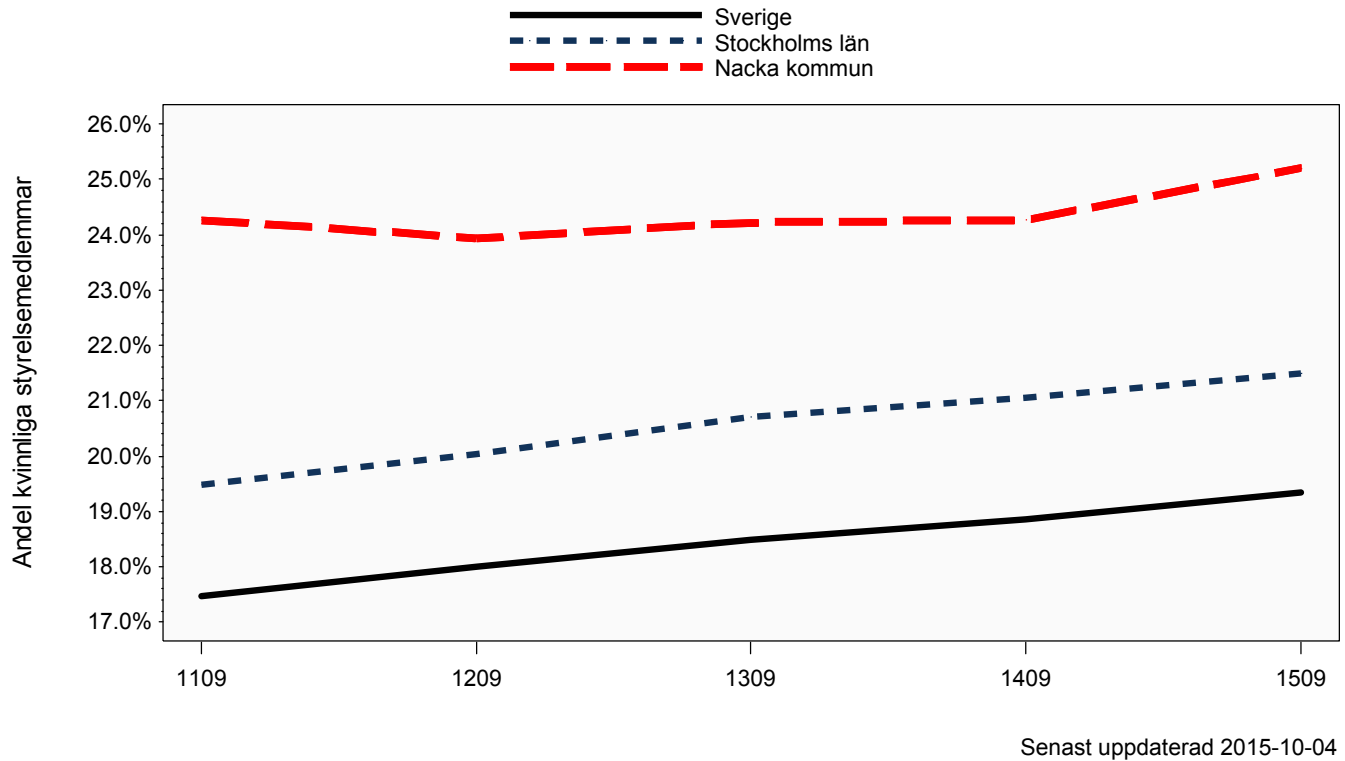
Senast uppdaterad 2015-10-04



Senast uppdaterad 2015-10-04

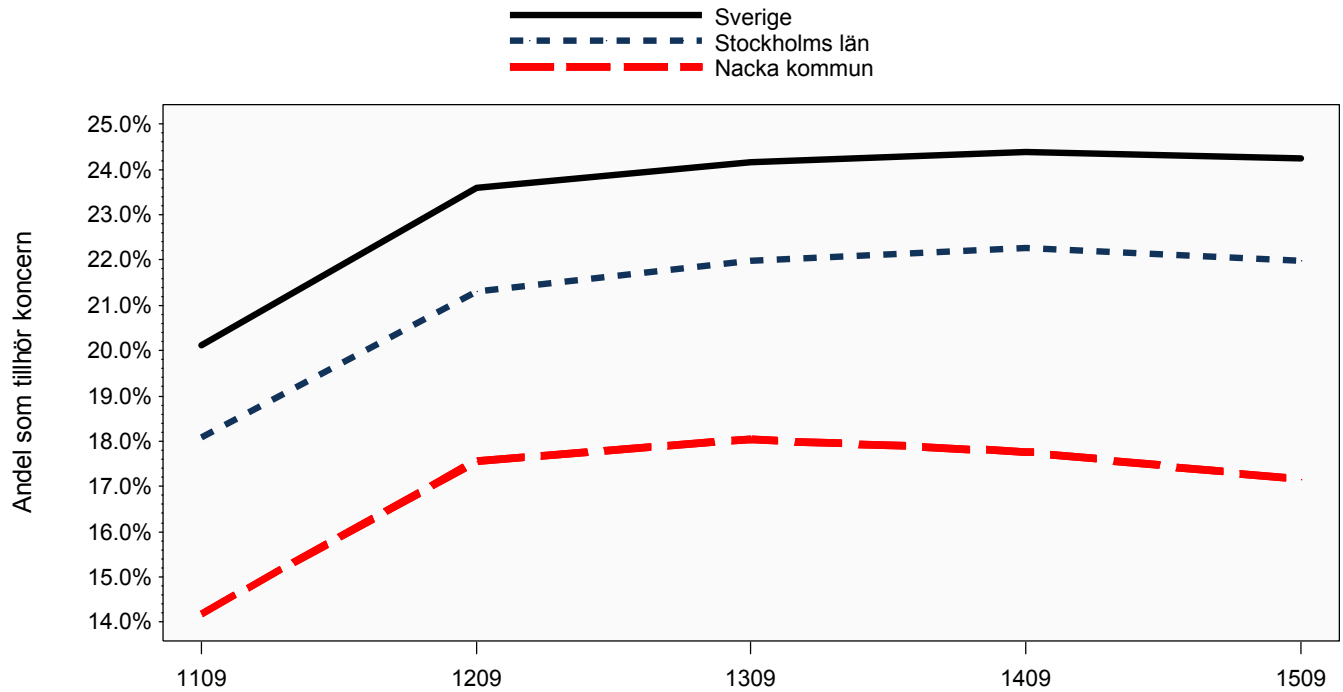
Aktiebolag

Utveckling av andel kvinnliga och andel utländska styrelsemedlemmar

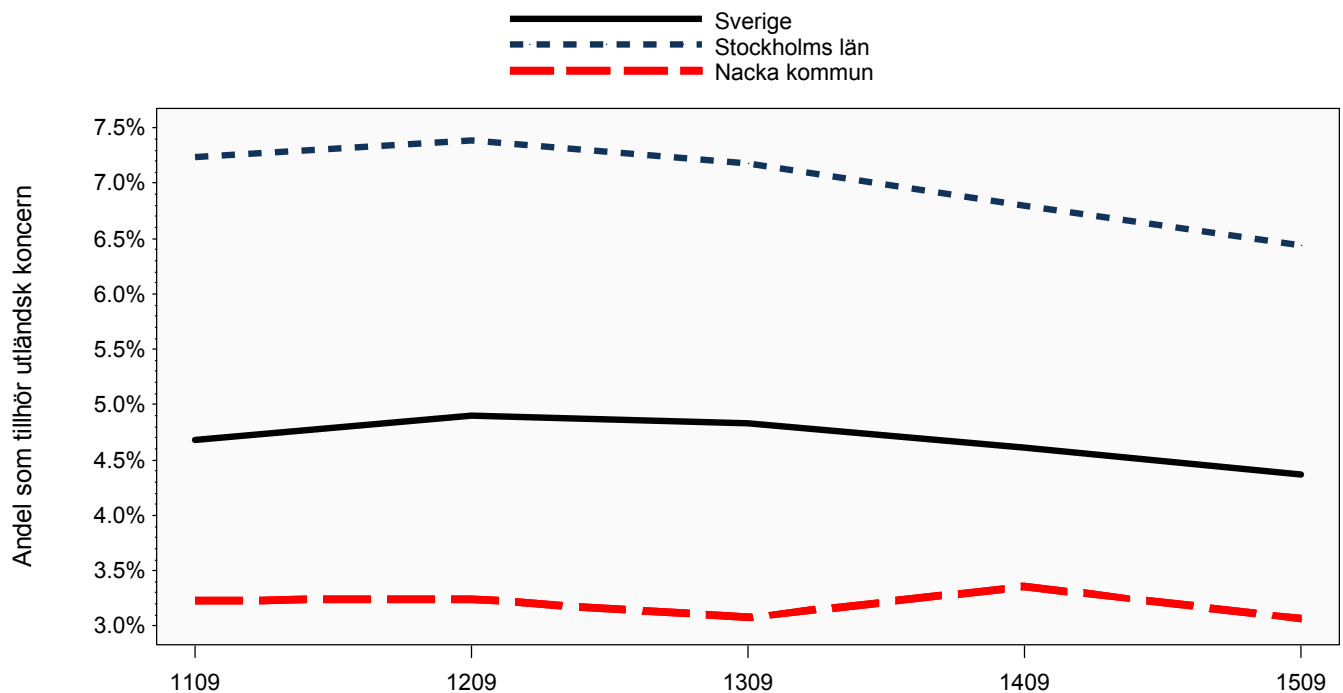


Aktiebolag

Utveckling av andel företag som tillhör koncern och utländsk koncern



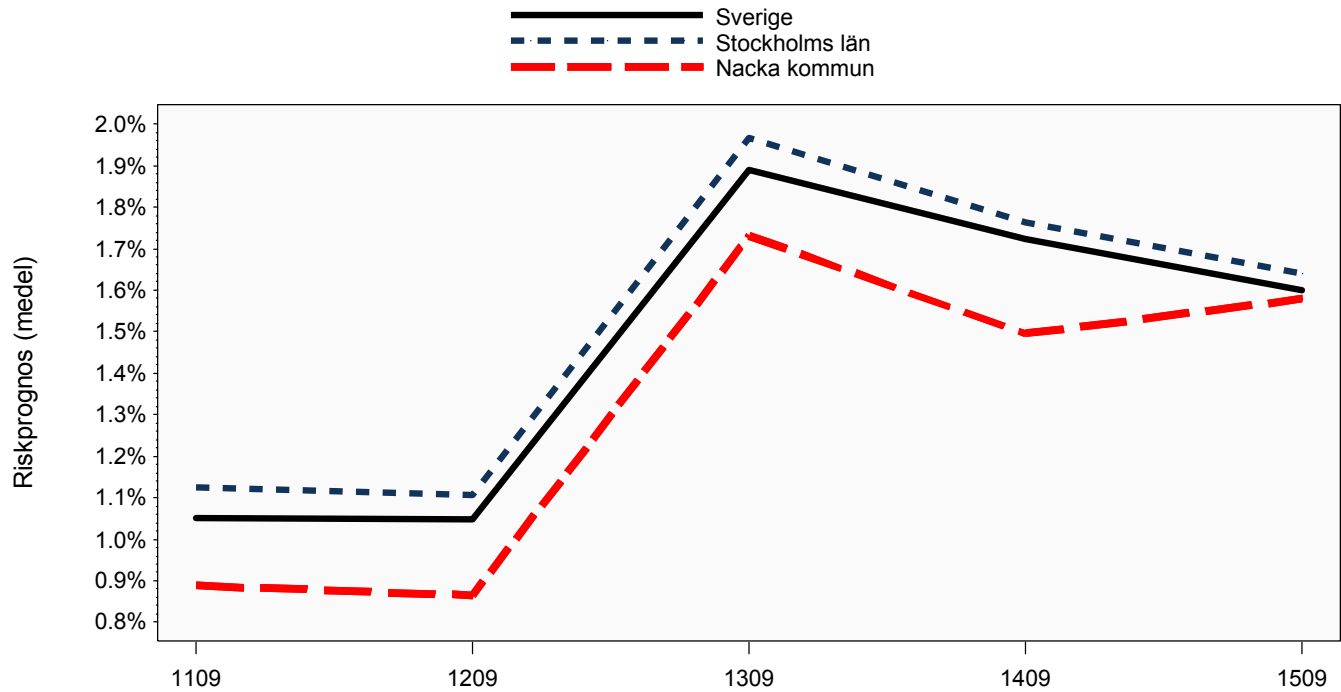
Senast uppdaterad 2015-10-04



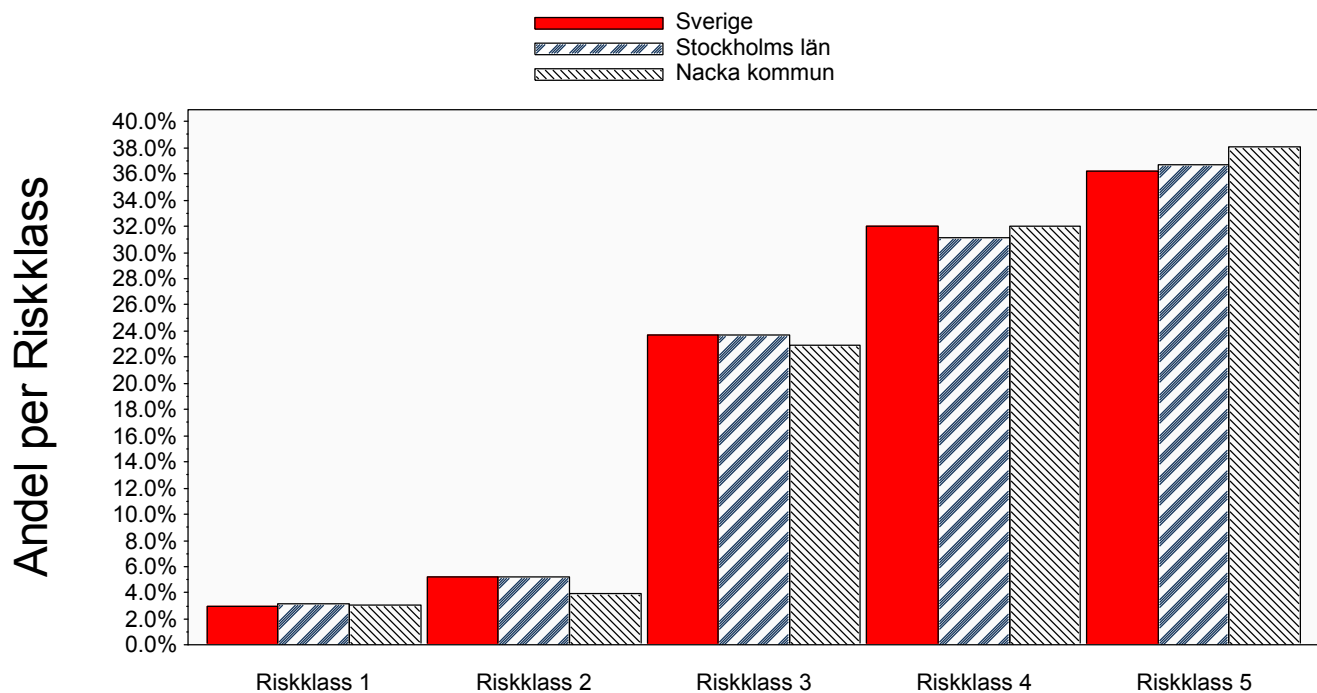
Senast uppdaterad 2015-10-04

Aktiebolag

Utveckling obeståndsrisk och riskfördelning



Senast uppdaterad 2015-10-04



Senast uppdaterad 2015-10-04

Bilaga del 1

Definitioner och SNI-gruppering som används i rapporten

Definitioner	
UC Risk Företag	<p>UC Risk Företag är en samling scoringmodeller som är optimerade för att beräkna svenska företags överlevnadsförmåga (mer detaljerad information finns på UCs hemsida).</p> <p>Aktivförändring bygger på UC Risk. Ett aktivt bolag ska tex driva någon form av aktiv verksamhet, obestånd är tex konkurs eller utmätning och en övrig förändring är tex avregistrering eller likvidation.</p> <p>Obeståndsrisk (riskprognos) som beräknas i UC Risk är sannolikheten att ett företag hamnar på obestånd inom 12 månader.</p>
Bokslutsinformation	<p>Bokslut är normaliserade mot bokslutslängd och kalenderår. Inaktiva- och bokslut kortare än 6 månader exkluderas.</p> <p>Vad gäller förändring av bokslutsposter så definieras en positiv förändring som en förändring som är större än riksmedianen, eller större än 0 om riksmedianen är negativ. För en negativ förändring gäller det motsatta.</p> <p>Index som visas i grafer är skillnaden mellan andelen med positiv och negativ förändring.</p>
Nyckeltal	<p>Avkastning på totalt kapital: (rörelseresultat + finansiella intäkter (+ jämförelsestörande poster om positiva)) / balansomslutning.</p> <p>Genomsnittlig skuldränta: (finansiella kostnader (+ jämförelsestörande poster om negativa)) / (kortfristiga + långfristiga skulder + (0,3 x obeskattade reserver) + avsättningar).</p> <p>Kassalikviditet: (summa omsättningstillgångar - varulager) / summa kortfristiga skulder.</p> <p>Konsolideringsgrad: (obeskattade reserver + summa eget kapital) / balansomslutning.</p> <p>Rörelsemarginal: resultat efter avskrivningar / summa rörelseintäkter.</p> <p>Riskbuffert: avkastning på totalt kapital - genomsnittlig skuldränta.</p> <p>Materiell anläggningsstruktur: materiella anläggningstillgångar / summa anläggningstillgångar.</p>
Arbetsför person	<p>En arbetsför person är en svensk person, 18-65 år, som finns registrerad i UCs databas.</p>

Senast uppdaterad 2015-10-04

SNI-gruppering enligt SNI2007 FR.O.M 2008-01-01

01-03	Jordbruk, skogsbruk och fiske
05-09	Utvinning av mineral
10-33	Tillverkning
35	Försörjning av el, gas, värme och kyla
36-39	Vattenförsörjning, avloppsrening, avfallshantering och sanering
41-43	Byggverksamhet
45-47	Handel
49-53	Transport och magasinering
55-56	Hotell- och restaurangverksamhet
58-63	Informations- och kommunikationsverksamhet
64-66	Finans- och försäkringsverksamhet
68	Fastighetsverksamhet
69-75	Verksamhet inom juridik, ekonomi, vetenskap och teknik
77-82	Uthyrning, fastighetsservice, resetjänster och andra stödtjänster
84	Offentlig förvaltning och försvar, obligatorisk socialförsäkring
85	Utbildning
86-88	Vård och omsorg
90-93	Kultur, nöje och fritid
94-96	Annan serviceverksamhet
97-98	Förvärvsarbete i hushåll
99	Verksamhet vid internationella organisationer, utländska ambassader o.d.

Senast uppdaterad 2015-10-04

Bilaga del 2

Underlag till ett urval av de grafer som presenteras i rapporten.

K=Nacka kommun, L=Stockholms län, S=Sverige

Arbetsföra personer						
		2014	2013	2012	2011	2010
Antal arbetsföra	K	58 011	57 407	56 646	56 260	55 161
	L	1 393 932	1 377 611	1 358 616	1 341 141	1 320 623
	S	5 961 879	5 955 184	5 939 763	5 928 834	5 896 997

Senast uppdaterad 2015-10-04

Bokslutsinformation, nyckeltal del 1						
		2014	2013	2012	2011	2010
Avkastning på totalt kapital (median)	K	7.4%	7.4%	6.1%	6.5%	7.2%
	L	6.2%	5.9%	5.5%	5.9%	5.8%
	S	6.3%	5.8%	5.6%	6.2%	5.9%
Kassalikviditet (median)	K	236.4%	227.3%	206.1%	196.3%	190.4%
	L	205.8%	197.8%	185.1%	177.1%	169.1%
	S	185.3%	178.5%	168.2%	161.2%	154.1%
Konsolideringsgrad (median)	K	60.3%	58.3%	55.2%	54.7%	54.1%
	L	55.4%	53.7%	51.0%	49.5%	48.2%
	S	52.2%	50.7%	48.4%	47.0%	45.8%
Materiell anläggningsstruktur (median)	K	0.0%	0.0%	0.0%	3.8%	20.0%
	L	0.0%	0.0%	0.0%	3.5%	16.1%
	S	8.1%	12.9%	24.0%	45.1%	68.2%
Andel med negativt eget kapital	K	3.5%	4.0%	4.0%	4.1%	4.0%
	L	3.7%	4.1%	4.5%	4.6%	4.8%
	S	4.1%	4.6%	4.9%	5.0%	5.2%
Riskbuffert (median)	K	4.9%	4.7%	3.2%	3.2%	4.6%
	L	3.9%	3.4%	2.8%	2.9%	3.1%
	S	3.9%	3.3%	2.8%	3.1%	3.3%
Rörelsemarginal (median)	K	2.7%	2.9%	2.6%	2.5%	3.2%
	L	2.1%	2.0%	1.9%	2.2%	2.2%
	S	2.9%	2.6%	2.5%	2.9%	2.8%

Senast uppdaterad 2015-10-04

Bokslutsinformation, nyckeltal del 2

		2014	2013	2012	2011	2010
Antal anställda (summa)	K	12 499	12 826	13 129	12 462	11 322
	L	967 725	992 614	978 991	962 412	915 906
	S	2 357 532	2 411 809	2 385 535	2 367 740	2 293 319
Nettoomsättning (median)	K	692 000	702 833	742 167	781 000	849 000
	L	827 000	856 000	900 000	993 000	1 088 000
	S	998 000	1 029 000	1 090 000	1 215 000	1 340 000
Nettoomsättning (summa)	K	29.8 md	29.0 md	47.5 md	47.6 md	41.7 md
	L	3 186.9 md	3 229.0 md	3 228.4 md	3 208.8 md	3 004.1 md
	S	7 057.3 md	7 063.6 md	7 024.6 md	7 069.8 md	6 669.7 md
Omsättning per anställd (median)	K	555 000	564 370	588 308	605 167	632 778
	L	624 000	629 750	647 333	683 739	710 130
	S	704 000	707 000	725 800	764 000	786 481
Resultat efter finansnetto (median)	K	62 000	58 333	46 000	49 000	65 000
	L	63 000	55 000	50 000	54 667	62 000
	S	72 000	62 000	57 000	64 000	72 667

Senast uppdaterad 2015-10-04

Bokslutsinformation, förändring av nettoomsättning

		2014	2013	2012	2011	2010
Andel med negativ förändring	K	42.4%	47.9%	49.0%	44.4%	41.9%
	L	42.5%	46.6%	47.2%	42.4%	42.2%
	S	42.3%	46.7%	47.3%	41.4%	41.1%
Andel med positiv förändring	K	50.6%	49.9%	48.6%	48.4%	51.6%
	L	50.4%	50.7%	50.4%	50.2%	50.3%
	S	50.4%	50.5%	50.3%	50.6%	50.6%

Senast uppdaterad 2015-10-04

Bokslutsinformation, förändring av resultat efter finansnetto

		2014	2013	2012	2011	2010
Andel med negativ förändring	K	44.6%	45.9%	48.4%	50.3%	43.8%
	L	44.3%	46.5%	48.2%	48.0%	45.0%
	S	44.3%	46.9%	48.9%	48.2%	45.1%
Andel med positiv förändring	K	49.9%	51.5%	49.6%	47.5%	52.2%

Senast uppdaterad 2015-10-04

Bokslutsinformation, förändring av resultat efter finansnetto

		2014	2013	2012	2011	2010
Andel med positiv förändring	L	49.8%	50.4%	49.7%	49.9%	50.1%
	S	50.2%	50.3%	49.2%	49.9%	50.2%

Senast uppdaterad 2015-10-04

Styrelseinformation

		1409 - 1509	1309 - 1409	1209 - 1309	1109 - 1209	1009 - 1109
Andel kvinnliga styrelsemedlemmar	K	25.2%	24.3%	24.2%	23.9%	24.3%
	L	21.5%	21.1%	20.7%	20.0%	19.5%
	S	19.3%	18.9%	18.5%	18.0%	17.5%
Andel kvinnliga VD	K	25.5%	24.8%	23.6%	23.2%	22.8%
	L	20.0%	19.5%	18.7%	17.7%	16.8%
	S	16.8%	16.4%	15.6%	14.7%	13.9%
Andel utländska styrelsemedlemmar	K	2.2%	2.0%	2.3%	2.6%	2.5%
	L	5.5%	5.6%	5.8%	6.0%	6.2%
	S	4.0%	4.1%	4.2%	4.3%	4.4%

Senast uppdaterad 2015-10-04

Koncerninformation

		1409 - 1509	1309 - 1409	1209 - 1309	1109 - 1209	1009 - 1109
Andel som tillhör koncern	K	17.1%	17.8%	18.0%	17.6%	14.2%
	L	22.0%	22.3%	22.0%	21.3%	18.1%
	S	24.3%	24.4%	24.1%	23.6%	20.1%
Andel som tillhör utländsk koncern	K	3.1%	3.4%	3.1%	3.2%	3.2%
	L	6.4%	6.8%	7.2%	7.4%	7.2%
	S	4.4%	4.6%	4.8%	4.9%	4.7%

Senast uppdaterad 2015-10-04

Obeståndsrisk

		1409 - 1509	1309 - 1409	1209 - 1309	1109 - 1209	1009 - 1109
Genomsnittlig Riskprognos	K	1.6%	1.5%	1.7%	0.9%	0.9%
	L	1.6%	1.8%	2.0%	1.1%	1.1%
	S	1.6%	1.7%	1.9%	1.0%	1.1%

Senast uppdaterad 2015-10-04

UC är Sveriges ledande affärs- och kreditupplysningsföretag. Information från UC ligger årligen till grund för flera miljoner affärsbeslut. Med hjälp av dagsfärs information från över 200 källor kan vi hjälpa ditt företag att bli mer lönsamt genom att hitta rätt kunder, fatta rätt beslut, följa upp och analysera dina kunder

Huvudkontor

UC AB
117 88 Stockholm

Lokalkontor

UC AB - Göteborg
Gårdavägen 1
412 50 Göteborg

UC AB - Malmö
Malmöhusvägen 1
211 18 Malmö

Kontakt

Telefon: 08-670 90 00
E-post: info@uc.se
Web: uc.se

Firma

UC AB
Org.nr. 556137-5113