

# SYV-MÖTE 2026-05-08

Anordnare och Nacka vuxenutbildning

# DAGORDNING 13-15.30

- 13.00 Presentationsrunda
- 13.10 Utbud inom dimensioneringen
- 13.40 Centrala yrkesråd – lokala yrkesråd
- 14.00 Fika
- 14.15 Matematik, NTI och Nacka
- 15.00 Status GY25
- 15.20 Utvärdering
- 15.30 Trevlig helg!



# UTBUD YRKESUTBILDNING, 13.10

- Stockholm har störst utbud
- Krav grundläggande svenska/svenska som andraspråk delkurs 4/åk9
- Nivåtest VO och BF (Nacka och Värmdö) om GRNSVAD är äldre än 6 månader
- Sökbara Valideringskurser via Sthlm och Nacka innan kurspaketstart
- Kioskvältare:
  - Bagare via Sthlm
  - Finsnickeri via Sthlm 1ggr/året
  - Florist via Sthlm 1ggr/året + **NYTT!** Nacka 2ggr/året
- Stockholm och Värmdö – lagt in i kurskatalogen, Nacka - sammanställt lista på söksidan  
Alla söker via respektive kommun

DIMENSIONERINGEN

NACKA, STOCKHOLM  
OCH VÄRMDÖ HAR  
FRITT SÖK GÄLLANDE  
YRKESUTBILDNINGAR

**A**

Administration – bas (V)  
Administration – påbyggnad  
HR-assistent (V)  
Administration – påbyggnad  
inköpsassistent (V)  
Administration – påbyggnad  
marknadsassistent (V)  
Administration – påbyggnad  
redovisningsassistent (V)

**B**

Bagare och konditor (S)  
Barberare (S)  
Barnskötare (S, N, V)  
Bussförarutbildning (S)  
Byggnadsmålare (S)

**D**

Drifttekniker IT (S, V)

**E**

Elevassistent (S, N, V)

**F**

Fastighet – bas (S)  
Fastighetsskötare – påbyggnad (S)  
Fastighetstekniker – påbyggnad (S)  
Finsnickeri (S)  
Finsnickeri – påbyggnad (S)  
Florist (S, N)  
Frisöraspirant (S, N)

**H**

Handel – bas (S, N, V)  
Handel – påbyggnad butikssäljare (S, N, V)  
Handel – påbyggnad företagssäljare (V)  
Handel – påbyggnad lagerarbetare (S)  
Hotell och reception – bas (V)  
Hotell och reception – påbyggnad  
receptionist (V)  
Hår- och makeupstylist (S)

**K**

Kock (S)  
Kyl- och värmepumpsmonter (S)

**L**

Lastbilsförarutbildning (S)

**P**

Personal inom fritids- och  
friskvårdsanläggningar (S)  
Personal inom funktionshinderområdet (S, N)  
Personbilmekaniker (S)  
Plattsättare (S)  
Programmering (S)

**S**

Service- och installationselektriker (S)  
Sömnad och konfektion (S)

**T**

Träarbetare (S)

**U**

Undersköterska (S, N, V)  
Undersköterska – påbyggnad från  
yrkesutbildningen Vårdbiträde (S, N, V)

**V**

VVS-montör (S)  
Ventilationsmontör (S)  
Väktare (S)  
Vårdbiträde (S, N, V)

# CENTRALA YRKESRÅD – LOKALA YRKESRÅD ENLIGT AI, I 3.40

## Centralt yrkesråd

- **Nivå:** Strategisk nivå. Täcker ofta en hel bransch, en hel region eller hela landet.
- **Deltagare:** Nationella eller regionala företrädare för branschen (fackförbund och arbetsgivarorganisationer) och ibland Skolverket.
- **Fokus:** Övergripande kompetensförsörjning, utveckling av yrkesprofiler, kvalitetssäkring av utbildningar på en högre nivå, samt att sätta ramar för branschens kompetenskrav.
- **Syfte:** Att skapa nationell eller regional samsyn kring utbildningens innehåll och kvalitet.

## Lokalt yrkesråd

- **Nivå:** Operativ nivå. Kopplat till en specifik skola eller en kommuns gymnasieskola/vuxenutbildning.
- **Deltagare:** Skolledning (rektor), yrkeslärare, elever och lokala representanter från arbetslivet (arbetsgivare och ibland arbetstagare).
- **Fokus:** Praktiska frågor, innehåll i den lokala utbildningen, arbetsplatsförlagt lärande (APL), utrustning, och rekrytering av arbetskraft i närområdet.
- **Syfte:** Säkerställa att utbildningen motsvarar det lokala arbetslivets behov och göra eleverna anställningsbara.

# "PRATBUBBLOR" TILL 14.00

- Hur delaktiga är SYV i lokala yrkesrådet?
- Är det svårt att få med branschen?
- Hur många gånger /år bjuder ni in?
- Har ni tips att dela med varandra?

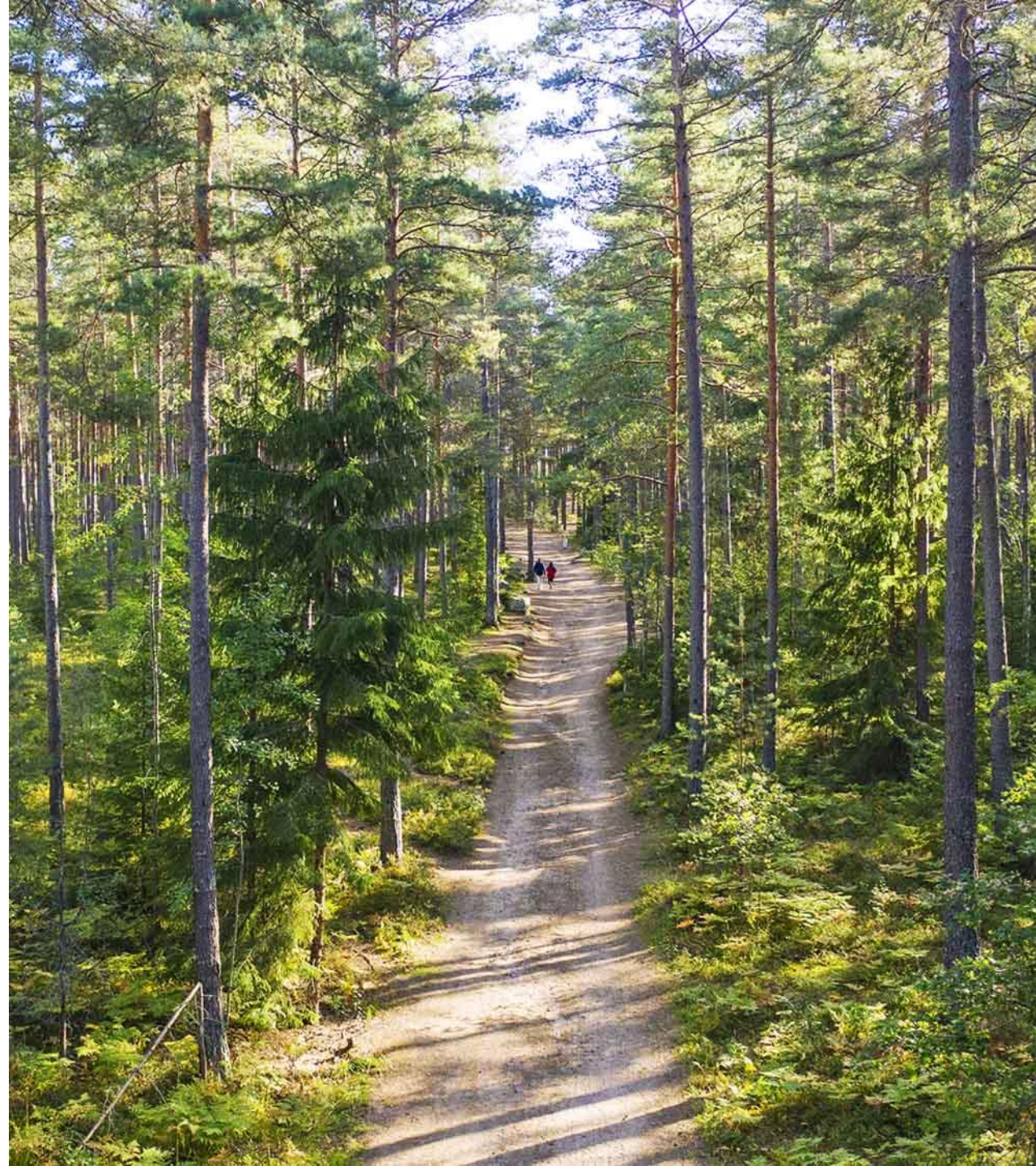


# FIKA 14.00-14.15



# DEN STORA MATEMATIK- UTMANINGEN HUR SKA FLER FÅ GODKÄNDA BETYG?

- Matematik NTI berättar, 14.15
- Hur jobbar NTI med repetition av matematik inför kurs?
- Josabet, NTI berättar
- Nacka berättar sina planer hösten 2026



# PLAN FÖR MATEMATIK HÖST 2026

Nivåtest inför sökt grundläggande och gymnasial matematik

- Medvetandegöra sökande om sin nivå inför studierna
- Informera om sökandes möjlighet att förbereda sig inför studierna på sökt skola
- Resultatet påverkar inte beslutet av ansökan

Utvärderas och revideras till ansökningar våren 2027



# NIVÅTEST I MATEMATIK

Obligatorisk nivåtest för alla som har

- äldre betyg än 6 månader på underliggande kurs/nivå
- betyg inom betygsskala F-C och IG-VG
- Nacka handhar nivåtester för personer folkbokförda i Nacka.
- Personer ej folkbokförda i Nacka ska visa nivåtest från hemkommunen som inte är äldre än 6 månader. Laddas upp senast 4 dagar efter sista ansökningsdag = samma dag som yttrandet ska ha inkommit



# NIVÅTESTER I MATEMATIK

- Tester via Educateit online och på plats
- Undersöker möjligheten att skolorna ska se resultaten i Alvis
- Mål - lärare på komvux ska kunna ta del av hur testerna är uppbyggda, se exempeltester

## Diskussion – vad tänker ni?

- Vad är viktigt att Nacka meddelar sökande?
- Hur, när och vad informerar skolorna om repetition innan start?
- Vad tänker ni?  
+ och -

# GY 25, REFORM ÄMNEN OCH ÄMNESBETYG, 15.00

- Ämnesbetyg ersätter kursbetyg fr.o.m. 1 juli 2025 inom:
- Gymnasieskolan
- Anpassade gymnasieskolan
- Komvux på gymnasial nivå
- Komvux som anpassad utbildning på gymnasial nivå
- Nya och uppdaterade ämnesplaner, programstrukturer, programmål, examensmål, yrkesutgångar och yrkespaket

[Gy25 – Ämnesbetyg på gymnasial nivå - Skolverket](#)





# UTVÄRDERING, 15.20

- SYV-junta, digitala möten test varje fredag 9-9.30
- Finns behovet, annat syfte? Vad tycker och tänker ni?
- Dagens möte - mentimeter

**TACK FÖR IDAG!**

**NACKA**  
**K O M M U N**

