

NACKA
K O M M U N



Medarbetarenkät
Oktober 2012

z^ondera

Sammanfattning

Goda områden

- Engagerade medarbetare
- Attraktiv arbetsgivare
- Tydliga mål
- Gott ledarskap

Utvecklingsområden

- Utveckling i arbetet
- Arbetsförutsättningar

Medarbetarenkätens syfte



- att följa utvecklingen av kommunens strategiska mål
- att mäta medarbetarnas engagemang, välmående och uppfattning i olika frågor för att kunna utveckla Nacka kommun till en än mer attraktiv arbetsgivare.
- att ge chefer och medarbetare inspiration för utvecklingsarbete och underlag för det systematiska arbetsmiljöarbetet.

Generellt

- Genomfördes oktober 2012
 - Svar via internet
- Frågeformulär
 - Skala 1-5
 - Frågeformuläret är konstruerat utifrån kontinuitet och utveckling. Dels följer vi vissa frågor sedan tidigare mätningar och dels finns tillägg utifrån Zonderas basenkät samt ett område kring attraktiv arbetsgivare.
- Redovisning av resultat:
 - Presentation, Arbetsunderlag, Resultatrapport
 - Konfidentialitet: 5 svar för att redovisa resultatet
 - Andel positiva svar; dvs % andel 4:or och 5:or

Resultatrapport – frågenivå

Nacka kommun medarbetarenkät

Resultatrapport - Oktober 2012

Antal svar på **Totalt Nacka kommun** 2012: 3382 av 3773 (90%)

Antal svar på **Totalt Nacka kommun** 2011: 3195 svar

Skala 1-5: (1=instämmer inte alls ... 5=instämmer helt)

4-5 grön stapel (positiva)

3 gul stapel (neutrala)

1-2 röd stapel (negativa)

Blå stapel: Andel ja, nej eller ifyllda

Frekvens: Anger hur många i % som svarat

			Resultat							
			0%	50%	100%	Pos	Neutr	Neg	Medel	Frekv
Stolhet och engagemang										
1 = Instämmer inte alls ... 5 = Instämmer helt										
1a	Mitt arbete engagerar mig	Totalt 2012				91%	7%	2%	4,5	99%
		Totalt 2011				94%	5%	1%	4,6	100%
1b	Totalt sett är jag nöjd med min arbetssituation	Totalt 2012				63%	23%	14%	3,7	99%
1c	Jag är stolt över det arbete vi utför på min arbetsplats	Totalt 2012				83%	13%	4%	4,2	98%
		Totalt 2011				83%	13%	4%	4,2	99%

Svarsstatistik

	2012	
Totalt	90%	3382 (3773)
FFS	89%	2165 (2443)
VSS	88%	506 (576)
Myndighets - och huvudmannaenheter	94%	686 (726)

Medarbetarindex - MI

- Sammanfattande resultat på enkäten
- Andel positiva svar *
 - Viktade mot nyckelfrågorna
 - 1a. Mitt arbete engagerar mig
 - 1b. Totalt sett är jag nöjd med min arbetssituation
 - 1c. Jag är stolt över det arbete vi utför på min arbetsplats

	2012	2011
Nacka kommun totalt	71	
MI på jämförbara frågor Nacka kommun totalt	73	73

Följande frågor ingår inte i Medarbetarindex: Viktiga faktorer för att en arbetsgivare ska vara attraktiv, faktorer som stämmer in på Nacka kommun som arbetsgivare, hälsa och livsstil, bisyssla, likabehandling och uppföljning av förgående års enkät

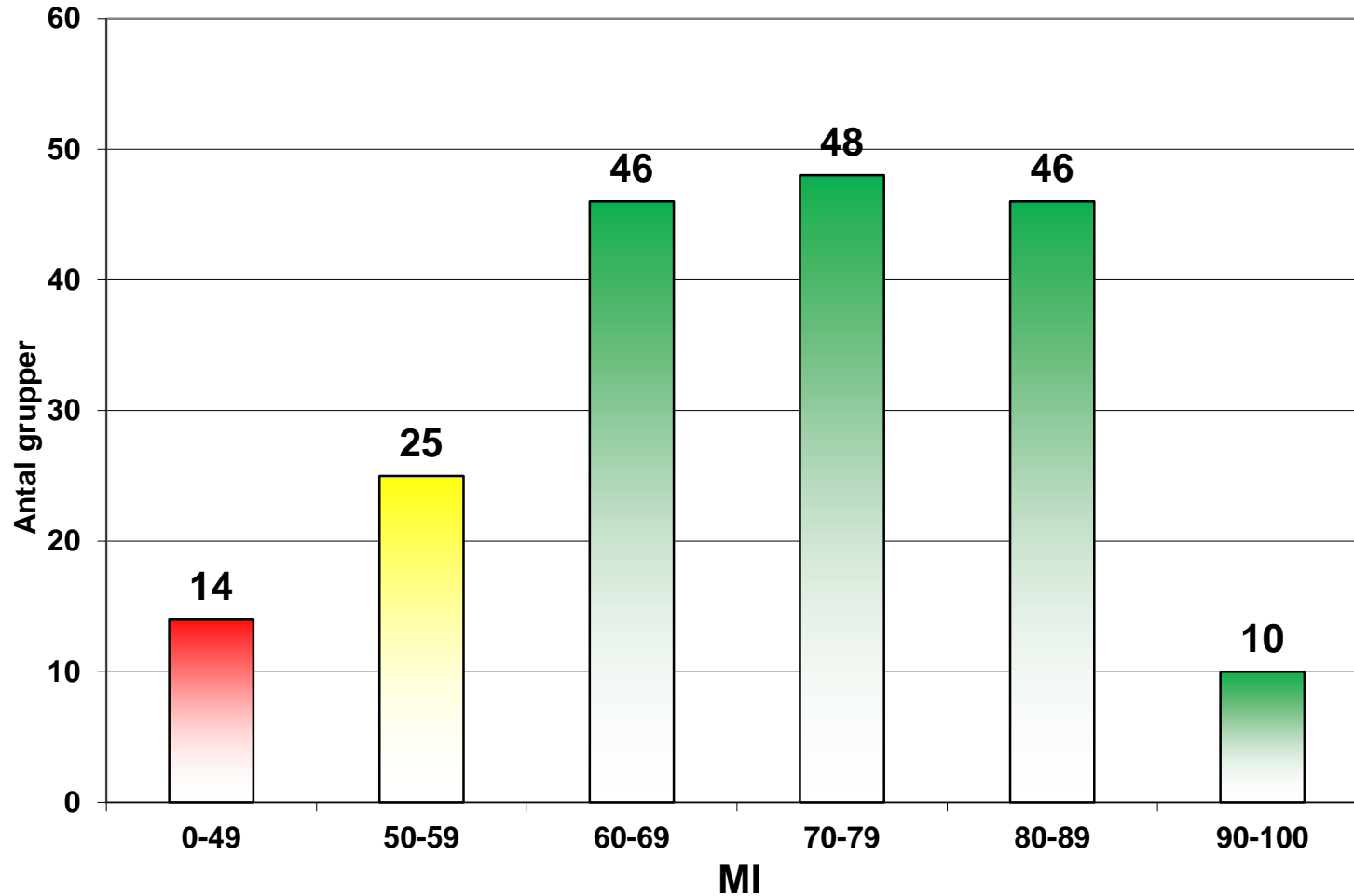
MI – verksamhetsområden och myndighets- och huvudmannaenheter

MI på jämförbara frågor
2011- 2012

	2012*	2012	2011
Totalt	71	73	73
FFS	72	74	75
VSS	70	72	69
Myndighets - och huvudmannaenheter	70		

*MI 2012 på samtliga frågor

Medarbetarindex – Fördelning - Enheter



MI - Bakgrundsfaktorer

Kön	
Kvinnor (2561 svar)	72
Män (821 svar)	70
Yrkesroll	
Chef (237 svar)	79
Medarbetare (3145 svar)	71
Ålder	
Ålder -29 år (337 svar)	71
Ålder 30-39 år (693 svar)	70
Ålder 40-49 år (948 svar)	70
Ålder 50-59 år (913 svar)	72
Ålder 60+ år (491 svar)	74

Anställningsform	
Tillsvidare (3077 svar)	71
Visstid (305 svar)	74
Anställning - omfattning	
Heltid (2892 svar)	72
Deltid (490 svar)	69

Följande har högst påverkan på MI (topp 10)

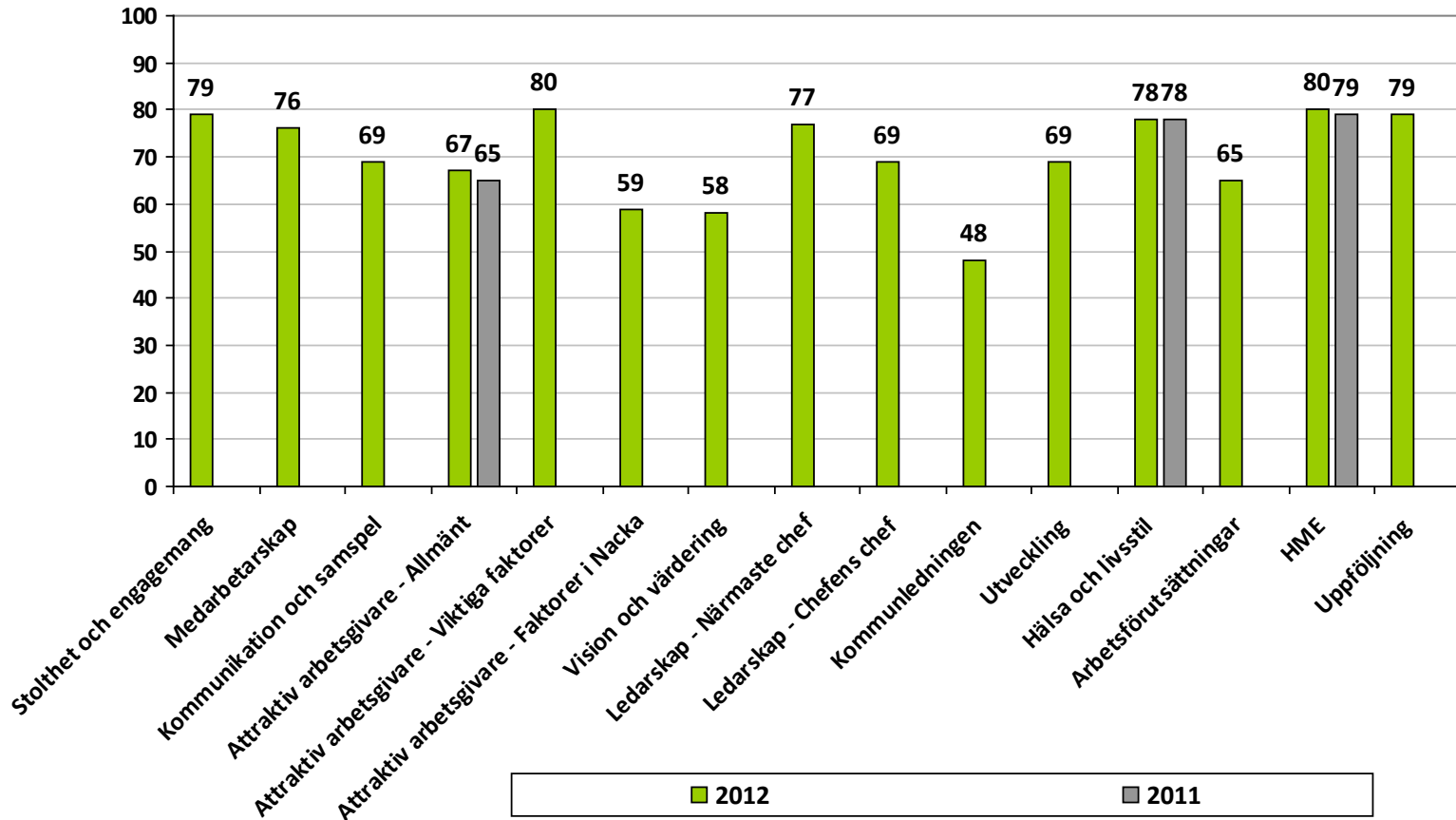
Frågenr		Andel positiva svar	
		2012	Benchmark
2a	Mitt arbete känns meningsfullt	90%	91%
15c	Jag ser fram emot att gå till arbetet	73%	-
15b	Jag lär nytt och utvecklas i mitt dagliga arbete	78%	-
4a	Jag kan rekommendera andra att börja arbeta på min arbetsplats	71%	-
4b	Sammantaget är det positivt för mig att arbeta inom Nacka kommun	74%	-
2b	Jag har tydliga mål att arbeta mot	79%	80%
3a	På min arbetsplats har vi en utvecklande dialog om det vi ska uppnå	64%	-
11b	På min arbetsplats utvecklar vi det som behöver förändras	68%	-
13a	På min arbetsplats är arbetet organiserat på ett effektivt sätt	59%	55%
15i	Jag vet vad som förväntas av mig i mitt arbete	88%	86%

Prioriteringsmatris - Totalt Nacka kommun
Nyckelfrågor: 1a, 1b och 1c



Resultat per indexområde

Totalt Nacka kommun

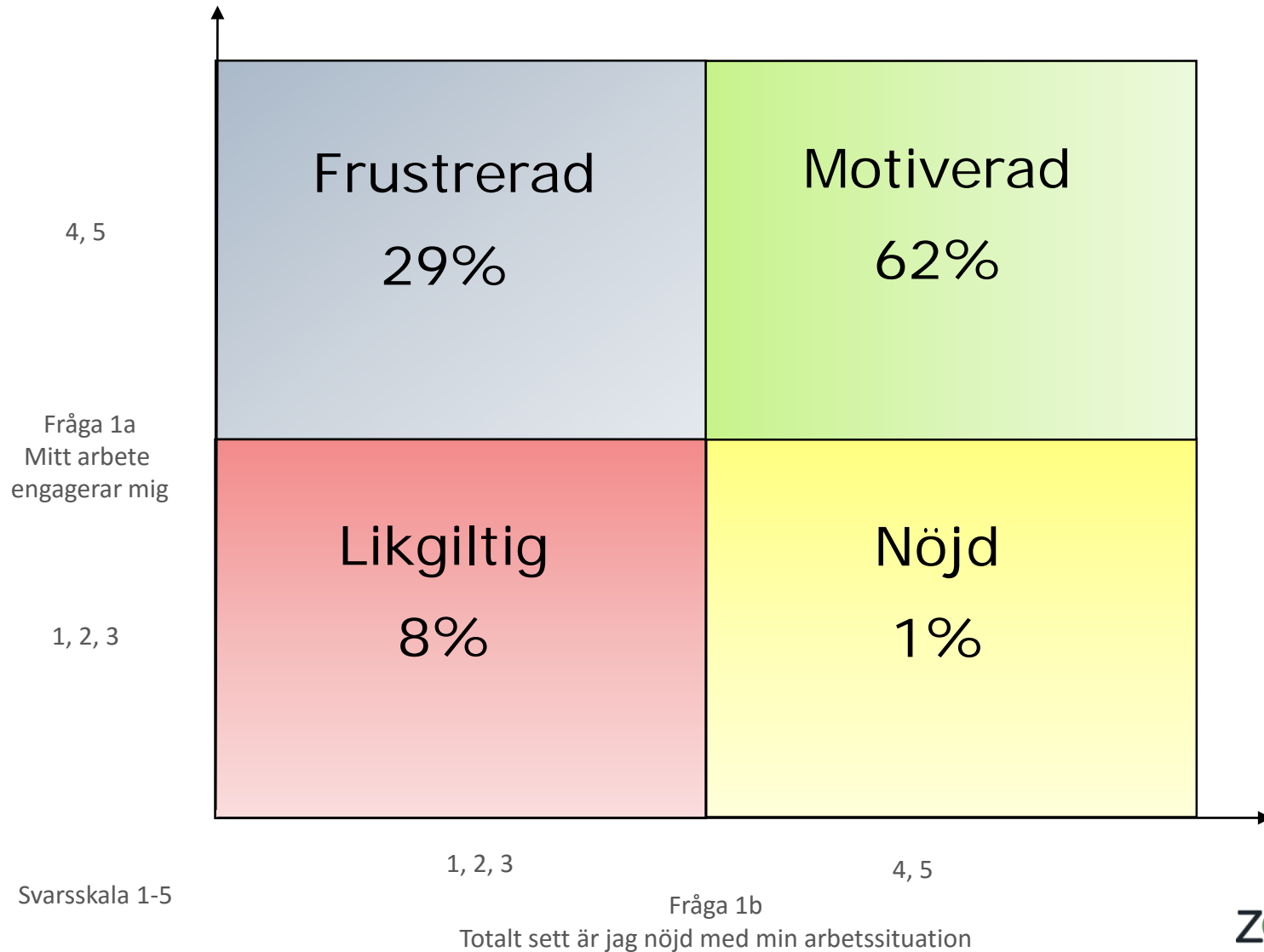


Stolthet och engagemang, 79%

Nr		2012	2011	Benchmark
1b	Totalt sett är jag nöjd med min arbetssituation	63%	66%	63%
1c	Jag är stolt över det arbete vi utför på min arbetsplats	83%	83%	-
1a	Mitt arbete engagerar mig	91%	94%	88%



Motivation – Totalt Nacka kommun

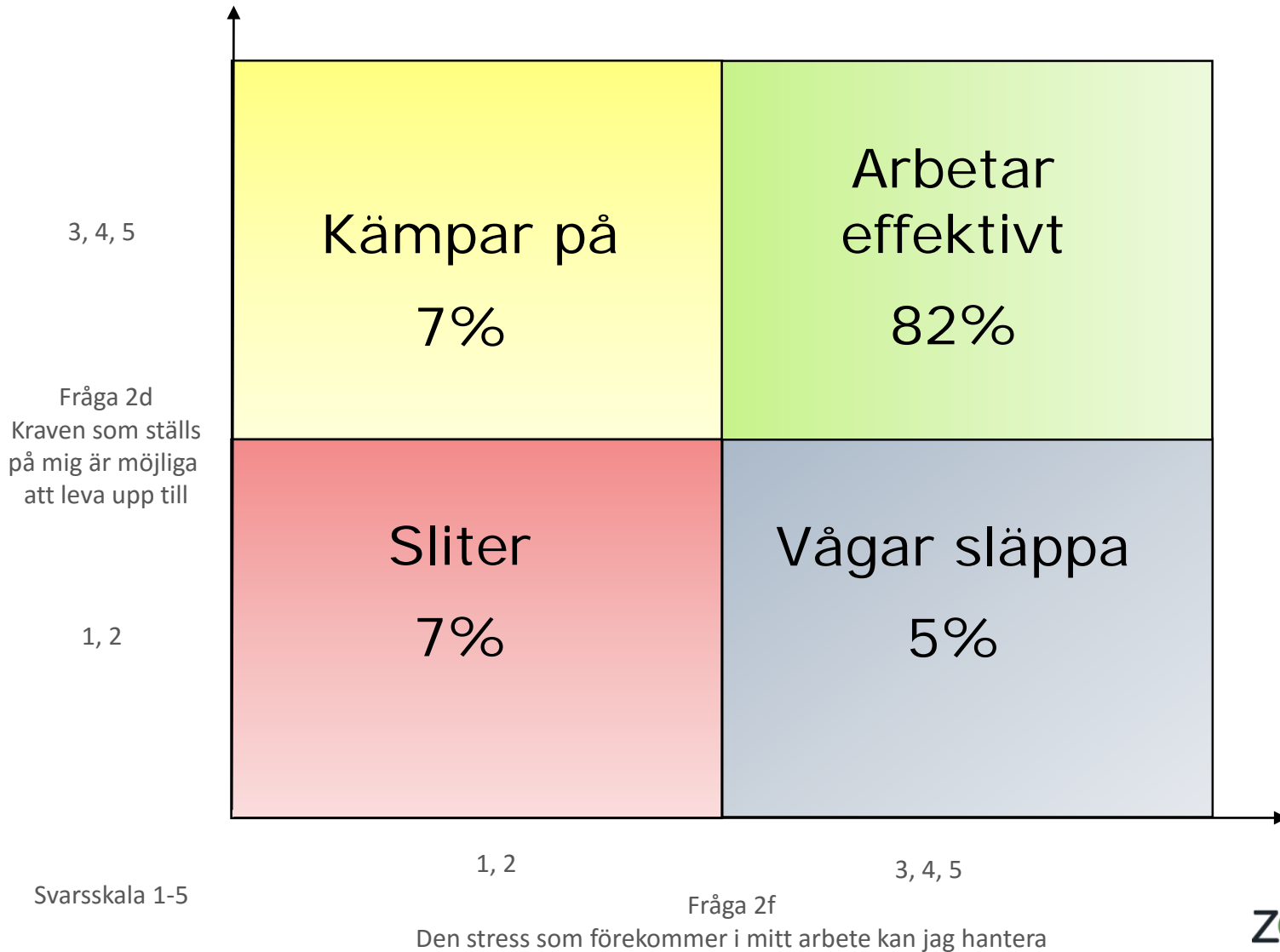


Medarbetarskap, 76%

- + Mitt arbete känns meningsfullt, 90% (B:91)
- + Jag har tydliga mål att arbeta mot, 79% (B:80)
- Den stress som förekommer i mitt arbete kan jag hantera, 62% (58)
- Kraven som ställs på mig är möjliga att leva upp till, 70% (68)



Stress-analys



Kommunikation och samspel

På min arbetsplats:

- + har vi ett gott bemötande av våra kunder / medborgare 90% (88)
- + får jag stöd av mina kollegor när jag behöver, 82% (81)
- har vi meningsfulla arbetsplatsträffar, 57%
- har vi kunskaps- och erfarenhetsutbyte, 64% (76) (B:65)
- har vi ett bra samarbete med andra enheter i kommunen, 44% (B:51)



Attraktiv arbetsgivare, 67% (65)

Nr.		2012	2011	Benchmark
4c	Jag ser Nacka kommun som en föregångare jämfört med andra kommuner	55%	55%	-
4a	Jag kan rekommendera andra att börja arbeta på min arbetsplats	71% *	66%	-
4b	Sammantaget är det positivt för mig att arbeta inom Nacka kommun	74% *	74%	-



Attraktiv arbetsgivare – 5 viktigaste faktorerna

			Uppfyller Nacka?
5g	utvecklingsmöjligheter	90%	59%
5a	bra värderingar som genomsyrar organisationen	89%	61%
5m	ett klimat där det är tillåtet att göra fel	89%	65%
5n	kompetensutveckling	87%	59%
5i	stort handlingsutrymme	86%	59%

3 i topp – stämmer in på Nacka Kommun

6c	gott anseende/gott rykte	68%	-
6e	nytänkande	69%	-
6p	bra geografiskt läge	74%	-

Vision och värdering, 58%

Nr.		2012	2011	Benchmark
7a	Jag förstår hur jag bidrar till Nacka kommuns vision	74%	72%	71%
7b	Visionen inspirerar mig i mitt arbete	53%	-	-
7c	Nacka kommuns grundläggande värdering genomsyrar min arbetsplats	58%	65%	55%
7d	Den grundläggande värderingen hjälper mig i mitt dagliga arbete	47%	-	-

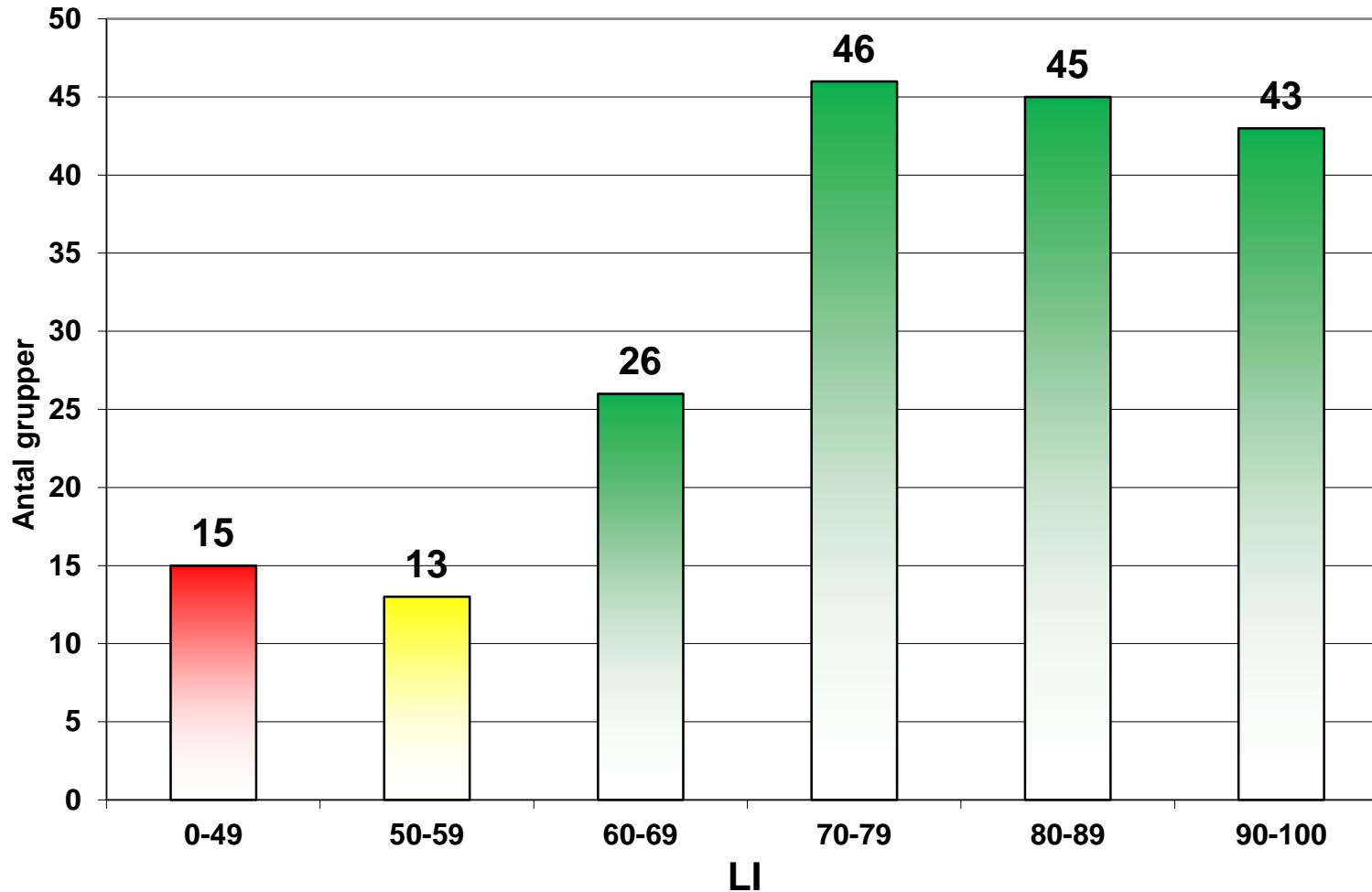


Ledarskapsindex - LI

- Sammanfattande resultat på ledarskapsfrågorna
- Andel positiva svar på ledarskapsfrågorna ingår
 - Fråga 8a-8j

	LI	MI
Totalt	77	71
FFS	77	72
VSS	75	70
Myndighets - och huvudmannaenheter	79	70

Ledarskapsindex – Fördelning - Enheter



Kommunledningen, 48%

Kommunledningen

1 = Instämmer inte alls ... 5 = Instämmer helt

I Nacka kommuns tjänstemannaledning ingår stadsdirektören och samtliga direktörer.

Här följer några frågor om kommunledningen.

			Resultat							
			0%	50%	100%	Pos	Neutr	Neg	Medel	Frekv
10a	Jag har förtroende för Nacka kommuns ledning	Totalt 2012		42%	35%	23%	3,2	77%		
10b	Nacka kommuns ledning är öppen och ärlig i sin kommunikation	Totalt 2012		39%	37%	25%	3,2	69%		
10c	Det finns en tydlig målsättning inom Nacka kommun	Totalt 2012		61%	27%	12%	3,7	82%		

Benchmark;

Fråga 10a) 29%

Fråga 10b) 23%

Fråga 10c) 52%

Sammanfattning ledarskap

Nr.		Närmaste chef	Chefens chef	Kommunledningen
9a	Jag har förtroende för ...	77%	69%	42%
9b	Jag tycker att är öppen och ärlig i sin kommunikation	77%	70%	39%
9c	...förmedlar en tydlig målsättning för vår verksamhet		68%	61%



Utveckling, 69%

På min arbetsplats...

- + skapar vi en positiv laganda, 70%
- + hanterar vi de förslag som förs fram på ett bra sätt, 64% (B:53)
- tar vi lärdom av framgångsrika verksamheter utanför Nacka kommun, 49%
- diskuterar vi synpunkter från medborgarna/kunderna för att utvecklas, 69% (80)



Arbetsförutsättningar, 65%

På min arbetsplats....

- + har jag tillgång till den information jag behöver, 75% (74) (B:76)
- + har vi den kompetens som behövs för att nå våra mål, 78% (80)
- har vi tydliga beslutsvägar, 59%
- är arbetet organiserat på ett effektivt sätt, 59% (B:55)
- IT verktygen hjälper mig att arbeta effektivt, 56% (61)



Hållbart medarbetarengagemang, 80% (79)

Nr.		2012	2011	Benchmark
15h	Min arbetsplats mål följs upp och utvärderas på ett bra sätt	68%	65%	-
15d	Min närmaste chef visar uppskattning för mina arbetsinsatser	72%	66%	-
15c	Jag ser fram emot att gå till arbetet	73% *	76%	-
15b	Jag lär nytt och utvecklas i mitt dagliga arbete	78% *	79%	-
15f	Min närmaste chef ger mig förutsättningar att ta ansvar i mitt arbete	80%	81%	-
15e	Min närmaste chef visar förtroende för mig som medarbetare	82%	78%	-
15g	Jag är insatt i min arbetsplats mål	86%	84%	-
15i	Jag vet vad som förväntas av mig i mitt arbete	88%	86%	-
15a	Mitt arbete känns meningsfullt	90%	92%	-

Förändringar uppåt – jämförbara frågor

2011 - 2012

Nr		2012	2011	Benchmark
3f	På min arbetsplats tar vi ansvar så att inget hamnar "mellan stolarna"	68% +10	58%	72%
8h	Jag tycker att min närmaste chef ger stöd om jag behöver	76% +9	67%	-
9a	Jag har förtroende för min chefs chef	69% +6	63%	-
15d	Min närmaste chef visar uppskattning för mina arbetsinsatser	72% +6	66%	-
8j	Jag tycker att min närmaste chef ger mig konstruktiv återkoppling på hur jag utför mitt arbete	65% +5	60%	53%
8a	Jag har förtroende för min närmaste chef	77% +5	72%	62%
4a	Jag kan rekommendera andra att börja arbeta på min arbetsplats	71% +5	66%	-
2b	Jag har tydliga mål att arbeta mot	79% +5	74%	80%
2f	Den stress som förekommer i mitt arbete kan jag hantera	62% +4	58%	-
15e	Min närmaste chef visar förtroende för mig som medarbetare	82% +4	78%	-

Förändringar nedåt - jämförbara frågor

2011 - 2012

Nr		2012	2011	Benchmark
3b	På min arbetsplats har vi kunskaps- och erfarenhetsutbyte	64% -12	76%	65%
11e	På min arbetsplats diskuterar vi synpunkter från medborgarna/ kunderna för att utvecklas	69% -11	80%	-
7c	Nacka kommuns grundläggande värdering genomsyrar min arbetsplats	58% -7	65%	55%
13f	IT verktygen hjälper mig att arbeta effektivt	56% -5	61%	-
15c	Jag ser fram emot att gå till arbetet	73% -3	76%	-
11b	På min arbetsplats utvecklar vi det som behöver förändras	68% -3	71%	-
1a	Mitt arbete engagerar mig	91% -3	94%	88%
2e	Jag har en bra balans mellan arbete och fritid	63% -2	65%	65%
12a	Jag upplever att jag har en god hälsa	77% -2	79%	-

Utvecklingsområden

- Utveckling i arbetet
 - Utvecklande dialog om det som ska uppnås samt kunskaps- och erfarenhetsutbyte
 - Meningsfulla arbetsplatsträffar
 - Tar lärdom av framgångsrika verksamheter utanför Nacka kommun
- Arbetsförutsättningar
 - Effektivt organiserat arbete och tar tag i problem som hindrar oss att arbeta effektivt
 - Vi tar ansvar för arbetet så att "inget hamnar mellan stolarna"
 - Tydliga beslutsvägar

Goda områden

- Engagerade medarbetare
 - Upplever att de har ett meningsfullt arbete och ser fram emot att gå till arbetet
- Nacka kommun - attraktiv arbetsgivare
 - Stolta och motiverade medarbetare
 - Lär nytt och utvecklas i det dagliga arbetet
 - Sammantaget positivt att arbeta inom Nacka kommun
- Tydliga mål
 - Jag har tydliga mål och är insatt i min arbetsplats mål
 - Jag vet vad som förväntas av mig i mitt arbete
- Gott ledarskap
 - Visar förtroende för och behandlar medarbetarna med respekt
 - Skapar förutsättningar för medarbetarna att ta ansvar

Material för återkoppling

1) Arbetsunderlag

Styrkor		Resultat Jämförelse	
32	skapar en positiv laganda	4,4	3,9
26	Jag tycker att min närmaste chef är öppen och ärlig i sin kommunikation	4,5	4,1
25	Jag tycker att min närmaste chef inger förtroende	4,4	4,1
33	Jag tycker att min närmaste chef behandlar mig med respekt	4,6	4,3
28	Jag tycker att min närmaste chef kommunicerar mål och strategier på ett tydligt sätt	4,4	4,1
31	Jag tycker att min närmaste chef gör mig delaktig genom att t ex lyssna på mina synpunkter vid framtagning av förslag och förändringar	4,3	4,0
Frågor att arbeta vidare med		Resultat Jämförelse	
40	De förslag som förs fram hanteras på ett bra sätt	3,2	3,4
11	Jag upplever att det finns goda möjligheter för mig att utvecklas i mitt arbete	3,3	3,6
29	Jag tycker att min närmaste chef är tillgänglig	3,7	3,9
54	När jag anställdes fick jag bra introduktion till ORGANISATIONEN	3,7	3,9
3	Jag har tydliga mål att arbeta mot inom mitt arbetsområde	3,7	3,9
48	Jag har tillräckliga kunskaper för att kunna arbeta enligt våra rutiner	3,5	3,7

2) Resultatrapport

Medarbetarundersökning

Resultatrapport - April 09

Antal svar på **Grönskolan**: 7 av 8

Antal svar på **Rektorsområde Paletten**: 21 av 25

Antal svar på **Totalt**: 404 av 445

Grönt (Positiva) = Svarande instämmer helt eller till stor del
 Gult (Neutrala) = Svarande instämmer delvis
 Rött (Negativa) = Svarande instämmer till liten del eller inte alls
 Frekvens: Anger hur många i % som tagit ställning till påståendet

