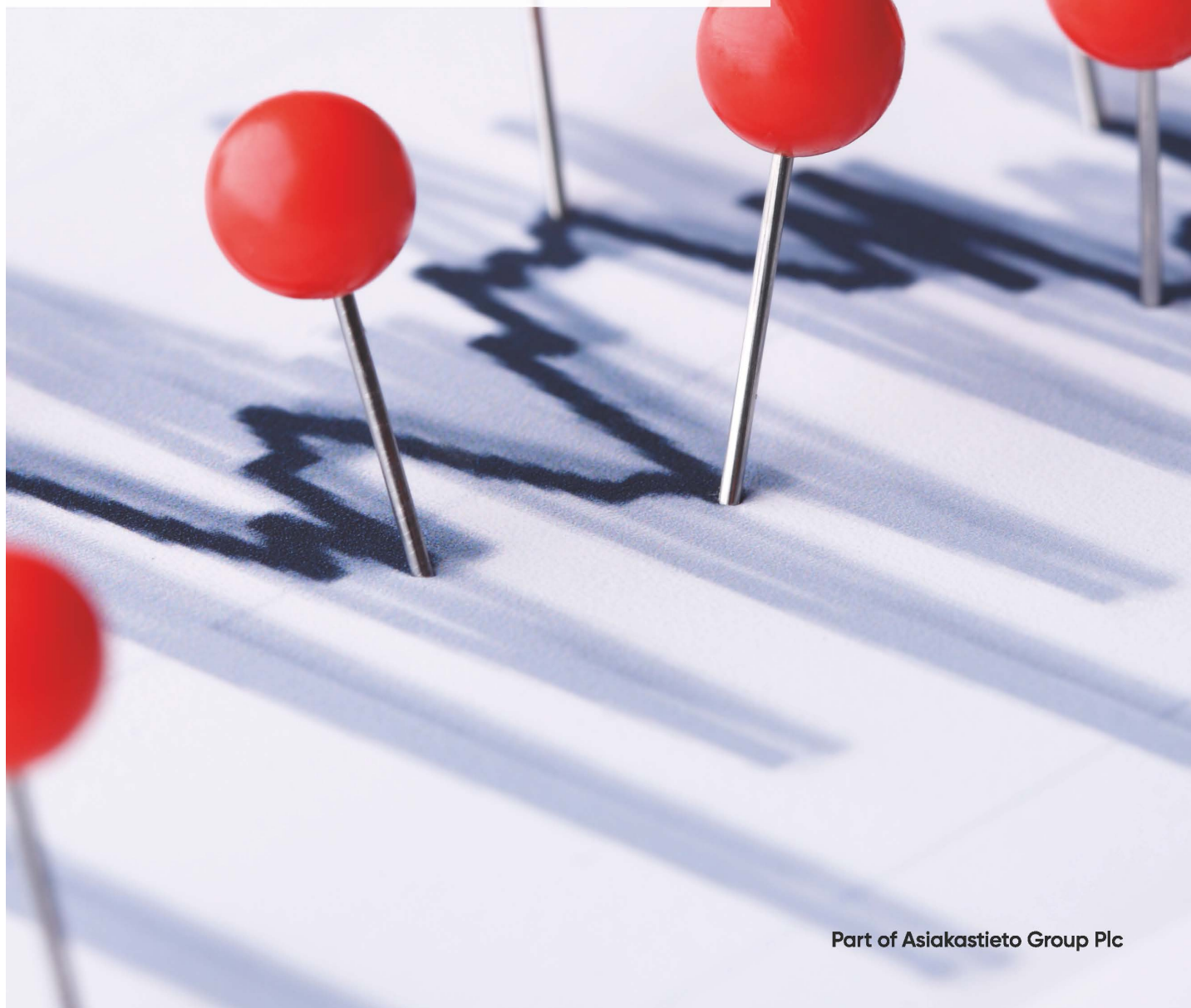


# UC Näringslivsanalys 2018.

---

Svaret på hur näringslivet utvecklas  
i kommunerna



Part of Asiakastiето Group Plc

# Nacka kommun 2018

## Stockholms län

- Rapport 2018-10-05

De 13 företagen med högst nettoomsättning 2017 i kommunen			
			Nettoomsättning tkr
1	Atlas Copco Industrial Technique AB		5 177 695
2	Dustin AB	(Har ej säte i kommun)	4 642 998
3	Dustin Sverige AB		4 603 699
4	Norvida AB	(Har ej säte i kommun)	806 113
5	Amazing Wines Hedberg & Wising AB		806 000
6	Fredells Byggvaruhus AB		690 905
7	Nacka Trä & Byggvaror, Sven Gustafsson AB		682 239
8	Kinnarps Sverige Försäljning AB		676 624
9	Torus Trading AB	(Har ej säte i kommun)	665 729
10	Nacka Stormarknad AB		652 370
11	TL Bygg AB		638 174
12	Atlas Copco Compressor AB		601 989
13	Bellmans Åkeri & Entreprenad AB		599 099

Senast uppdaterad 2018-10-05

**OBS!** Ovanstående företag har sitt säte registrerat i kommunen om annat ej anges

Nettoomsättning som visas för de företagen med högst nettoomsättning 2017 i kommunen baseras på normaliserade bokslutssiffror för kalenderår 2017

# Innehållsförteckning

Innehållsförteckning	
	Sid nr
Översikt - aktiva aktiebolag, handels- och kommanditbolag samt enskild näringsverksamhet	1-3
Översikt - aktiva aktiebolag	4-5
Utveckling nyföretagande	6
Utveckling konkurser och övriga på obestånd	7
Utveckling sysselsättning och omsättning i förhållande till antal arbetsföra	8
Antalsfördelning företag per antal anställda	9
Antalsfördelning företag per omsättningsintervall	10
Utveckling nettoomsättning och förändring av nettoomsättning	11
Utveckling resultat och förändring av resultat	12
Utveckling avkastning på totalt kapital och omsättning per anställd	13
Utveckling kassalikviditet och konsolideringsgrad	14
Utveckling rörelsemarginal och andel med negativt eget kapital	15
Utveckling riskbuffert och materiell anläggningsstruktur	16
Åldersfördelning VD och utveckling av andel kvinnliga VD	17
Utveckling av andel kvinnliga och andel utländska styrelsemedlemmar	18
Utveckling av andel företag som tillhör koncern och utländsk koncern	19
Utveckling obeståndsrisk och riskfördelning	20
Definitioner och SNI-gruppering som används i rapporten	Bilaga 1
Underlag till ett urval av de grafer som presenteras i rapporten	Bilaga 2

Senast uppdaterad 2018-10-05

# Samtliga företagsformer

Översikt - aktiva aktiebolag, handels- och kommanditbolag samt enskild näringsverksamhet

Aktivförändring 1709 - 1809				
	AB	HKB	Enskild	Total
Aktiva företag vid periodens början	5 839	540	5 041	11 420
Nystartade	414	19	430	863
Konkurser	-23	-1	-3	-27
Övriga på obestånd	-19	-4	-13	-36
Aktiva företag vid periodens slut	6 304	511	4 969	11 784
Inflyttade	151	17	426	594
Utflyttade	-133	-12	-420	-565
Övriga förändringar	80	-48	-459	-427
<b>Nettoförändring</b>	<b>465</b>	<b>-29</b>	<b>-72</b>	<b>364</b>

Senast uppdaterad 2018-10-05

## Antal aktiva företag per bransch 1809

	AB	HKB	Enskild	Total
Verksamhet inom juridik, ekonomi, vetenskap och teknik	1 964	141	1 273	3 378
Handel	626	74	306	1 006
Informations- och kommunikationsverksamhet	546	46	354	946
Byggverksamhet	518	28	378	924
Kultur, nöje och fritid	154	32	671	857
Branschtillhörighet okänd	637	7	121	765
Vård och omsorg	262	22	361	645
Fastighetsverksamhet	447	35	77	559
Annan serviceverksamhet	82	16	398	496
Uthyrning, fastighetsservice, resetjänster och andra stödtjänster	207	27	192	426
Utbildning	101	14	273	388
Tillverkning	177	17	156	350
Finans- och försäkringsverksamhet	296	2	9	307
Transport och magasinering	121	8	132	261
Hotell- och restaurangverksamhet	134	40	63	237
Jordbruk, skogsbruk och fiske	16	1	199	216
Vattenförsörjning, avloppsrening, avfallshantering och sanering	8	1	3	12
Försörjning av el, gas, värme och kyla	6	0	1	7
Utvinning av mineral	1	0	1	2
Offentlig förvaltning och försvar, obligatorisk socialförsäkring	1	0	0	1
Förvärvsarbete i hushåll	0	0	1	1
Verksamhet vid internationella organisationer, utländska ambassader o.d.	0	0	0	0

Senast uppdaterad 2018-10-05

Antal aktiva företag per bransch enl SNI 2007 periodvis					
	1809	1709	1609	1509	1409
Verksamhet inom juridik, ekonomi, vetenskap och teknik	3 378	3 236	3 155	3 019	2 925
Handel	1 006	1 015	1 032	1 042	1 033
Informations- och kommunikationsverksamhet	946	890	881	864	846
Byggverksamhet	924	925	909	890	875
Kultur, nöje och fritid	857	836	830	806	767
Branschtillhörighet okänd	765	688	624	581	495
Vård och omsorg	645	626	627	607	623
Fastighetsverksamhet	559	508	463	442	422
Annan serviceverksamhet	496	495	497	477	486
Uthyrning, fastighetsservice, resetjänster och andra stödtjänster	426	424	435	416	401
Utbildning	388	399	397	375	354
Tillverkning	350	359	373	356	347
Finans- och försäkringsverksamhet	307	304	290	299	253
Transport och magasinering	261	265	252	244	241
Hotell- och restaurangverksamhet	237	227	233	212	210
Jordbruk, skogsbruk och fiske	216	199	195	186	220
Vattenförsörjning, avloppsrening, avfallshantering och sanering	12	11	8	9	10
Försörjning av el, gas, värme och kyla	7	9	13	15	9
Utvinning av mineral	2	2	1	1	1
Offentlig förvaltning och försvar, obligatorisk socialförsäkring	1	2	4	1	2
Förvärvsarbete i hushåll	1	0	0	0	0
Verksamhet vid internationella organisationer, utländska ambassader o.d.	0	0	0	0	0

Senast uppdaterad 2018-10-05

# Aktiebolag

## Översikt - aktiva aktiebolag

Aktivförändring periodvis					
	1709 - 1809	1609 - 1709	1509 - 1609	1409 - 1509	1309 - 1409
Aktiva företag vid periodens början	5 839	5 455	5 120	4 734	4 357
Nystartade	414	406	426	365	367
Konkurser	-23	-23	-38	-23	-30
Övriga på obestånd	-19	-19	-22	-18	-16
Inflyttade	151	130	132	133	156
Utflyttade	-133	-182	-158	-127	-139
Övriga förändringar	80	62	-5	53	44
Aktiva företag vid periodens slut	6 304	5 839	5 455	5 120	4 734
<b>Nettoförändring</b>	<b>465</b>	<b>384</b>	<b>335</b>	<b>386</b>	<b>377</b>

Senast uppdaterad 2018-10-05

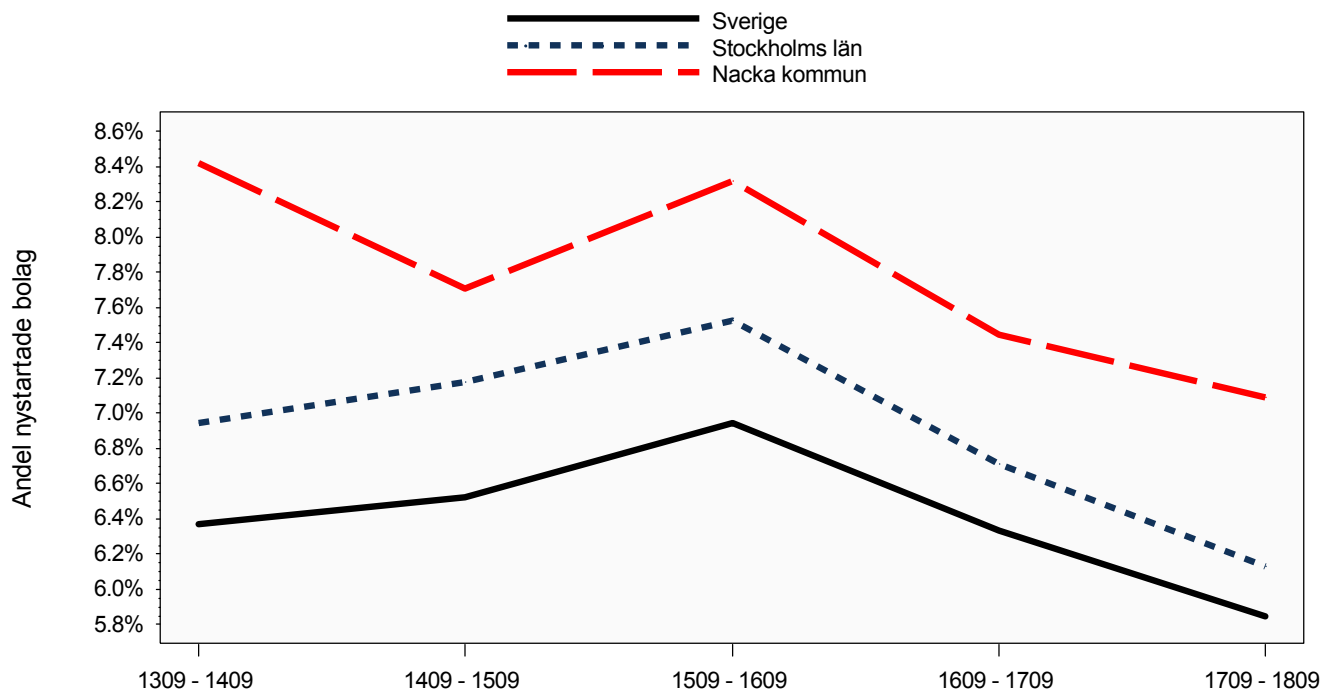
Antal aktiva aktiebolag per bransch enl SNI 2007 periodvis					
	1809	1709	1609	1509	1409
Verksamhet inom juridik, ekonomi, vetenskap och teknik	1 964	1 790	1 668	1 526	1 392
Branschtillhörighet okänd	637	547	492	453	392
Handel	626	615	622	605	593
Informations- och kommunikationsverksamhet	546	492	443	422	408
Byggverksamhet	518	506	465	447	416
Fastighetsverksamhet	447	400	346	330	304
Finans- och försäkringsverksamhet	296	292	273	281	235
Vård och omsorg	262	238	220	196	182
Uthyring, fastighetsservice, resetjänster och andra stödtjänster	207	196	190	168	158
Tillverkning	177	178	184	174	167
Kultur, nöje och fritid	154	143	146	139	125
Hotell- och restaurangverksamhet	134	122	114	106	97
Transport och magasinering	121	118	110	101	101
Utbildning	101	96	88	88	78
Annan serviceverksamhet	82	72	63	57	57
Jordbruk, skogsbruk och fiske	16	17	16	15	16
Vattenförsörjning, avloppsrening, avfallshantering och sanering	8	7	5	5	5
Försörjning av el, gas, värme och kyla	6	7	6	5	6
Offentlig förvaltning och försvar, obligatorisk socialförsäkring	1	2	3	1	1
Utvinning av mineral	1	1	1	1	1
Förvärvsarbete i hushåll	0	0	0	0	0
Verksamhet vid internationella organisationer, utländska ambassader o.d.	0	0	0	0	0

Senast uppdaterad 2018-10-05



# Aktiebolag

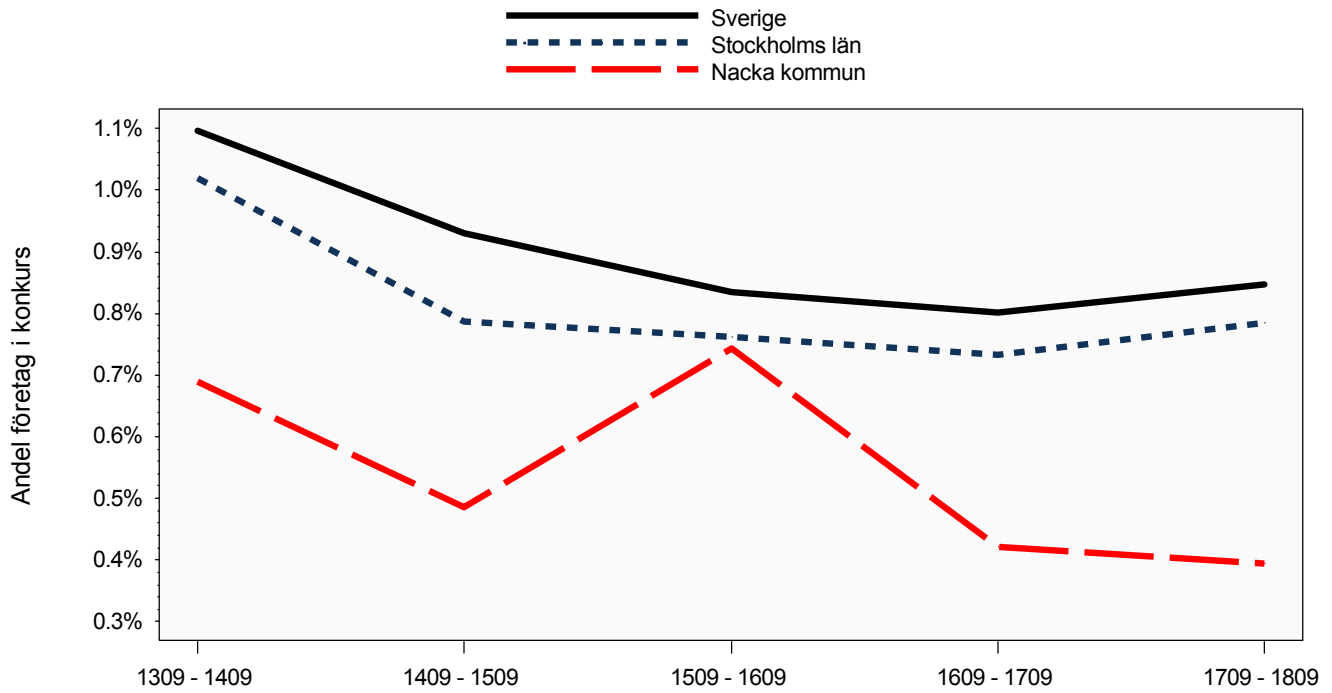
## Utveckling nyföretagande



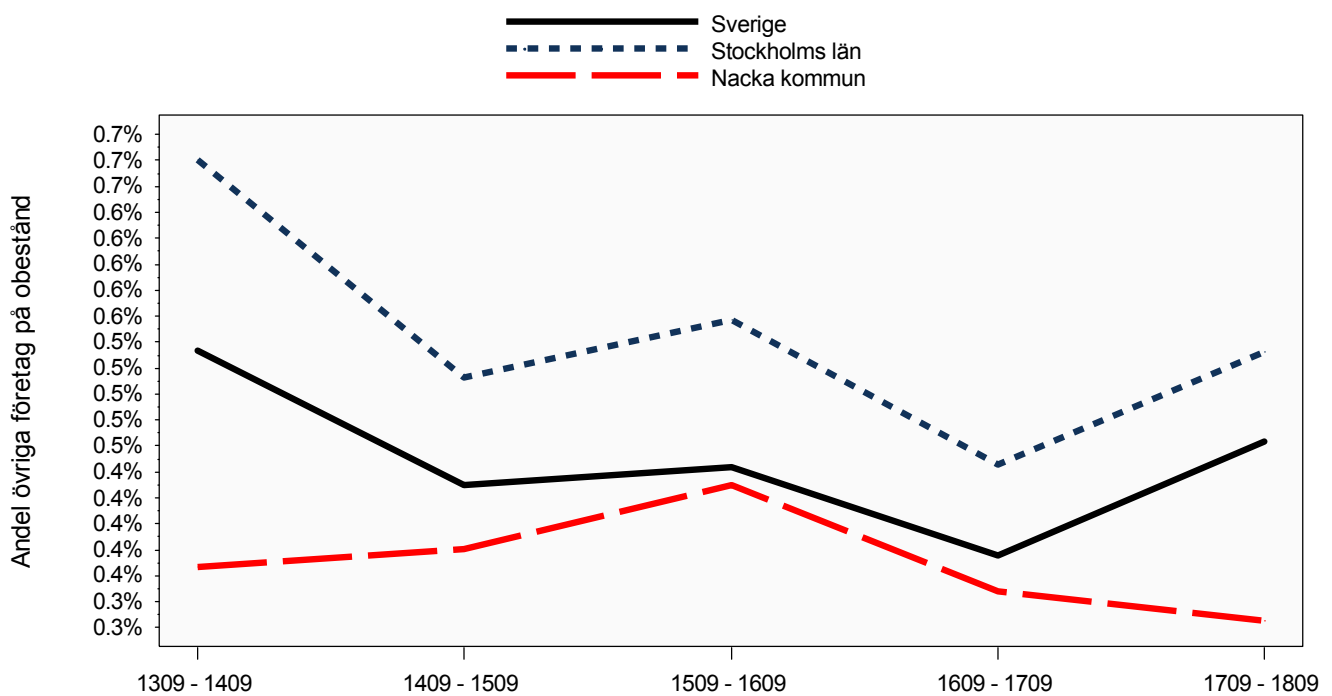
Senast uppdaterad 2018-10-05

# Aktiebolag

Utveckling konkurser och övriga på obestånd



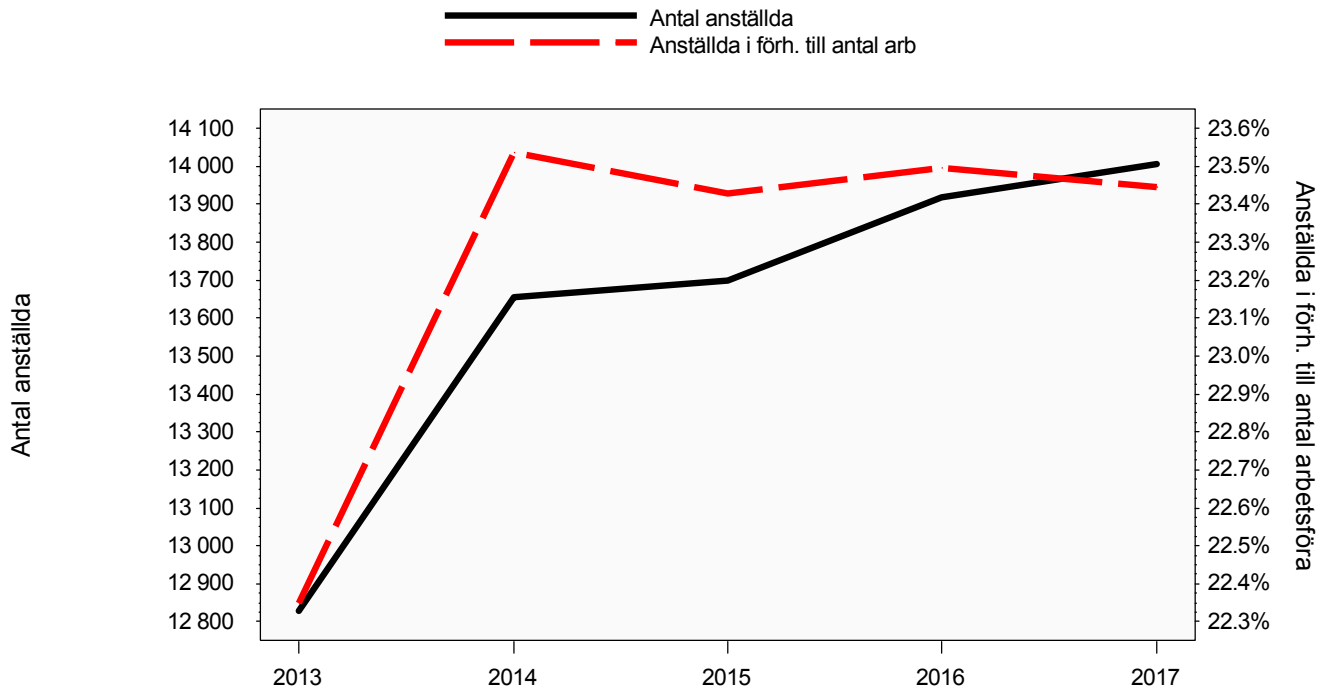
Senast uppdaterad 2018-10-05



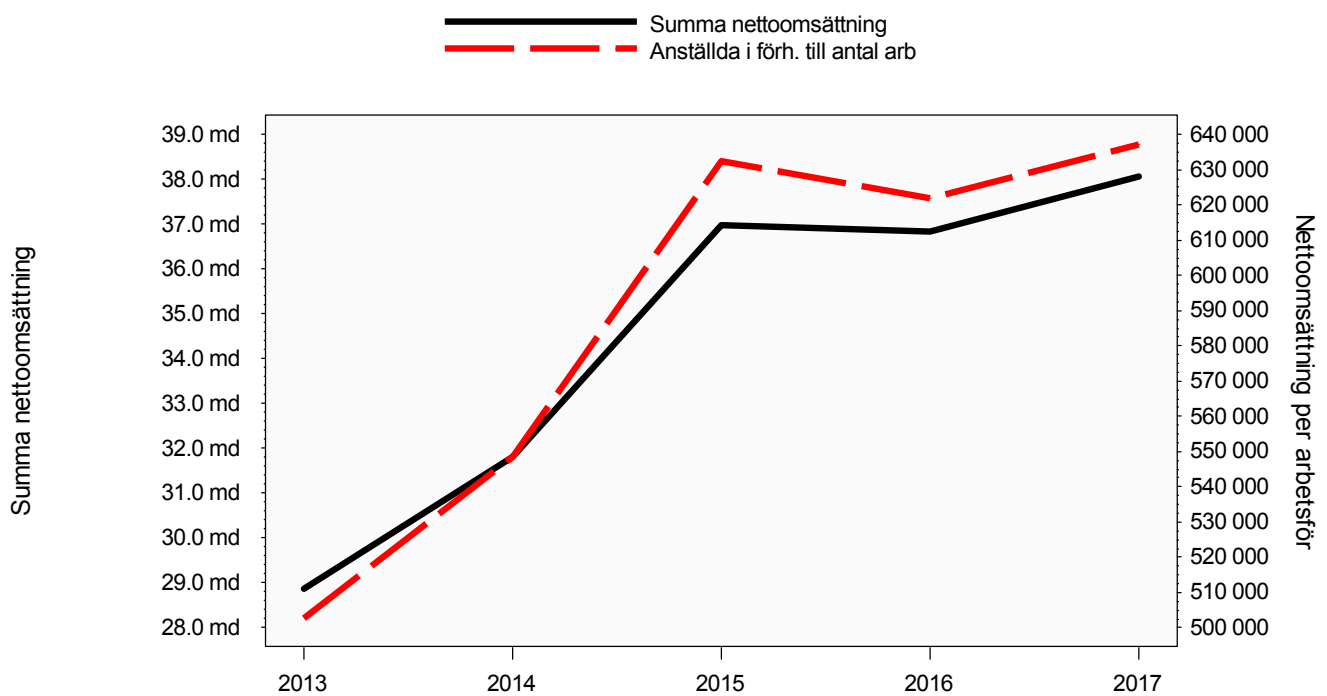
Senast uppdaterad 2018-10-05

# Aktiebolag

Utveckling sysselsättning och omsättning i förhållande till antal arbetsföra



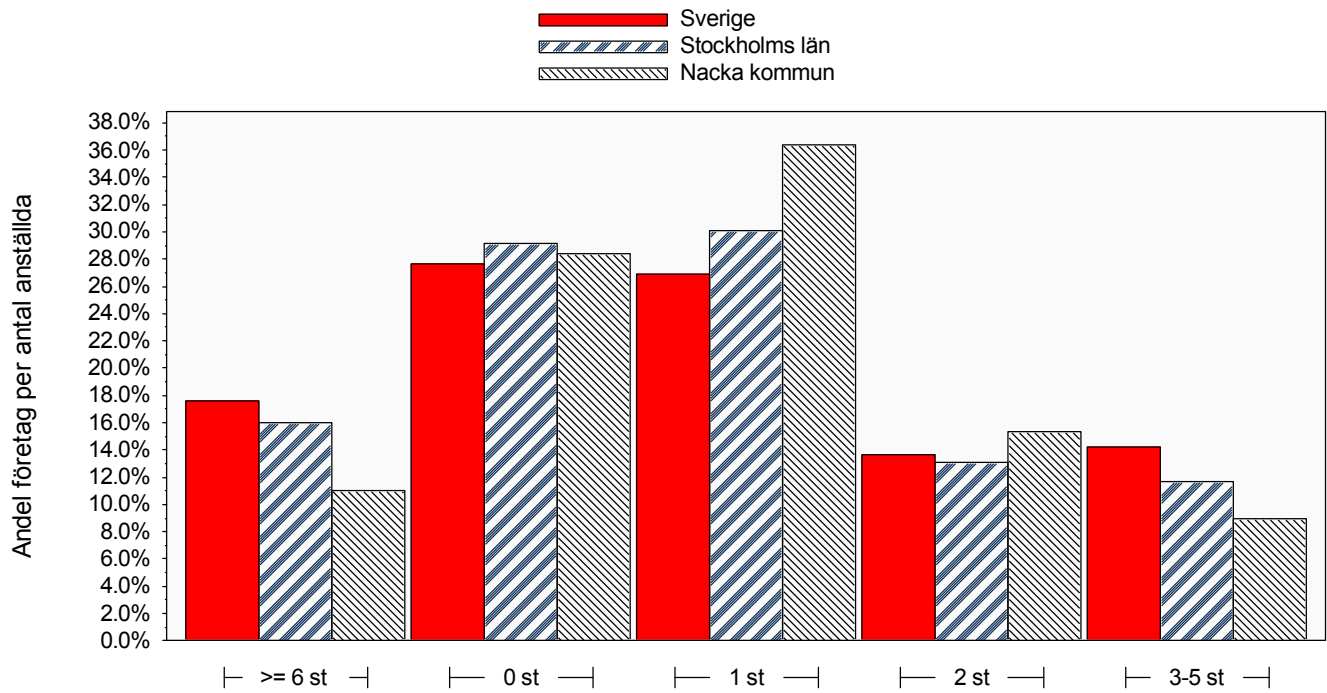
Senast uppdaterad 2018-10-05



Senast uppdaterad 2018-10-05

# Aktiebolag

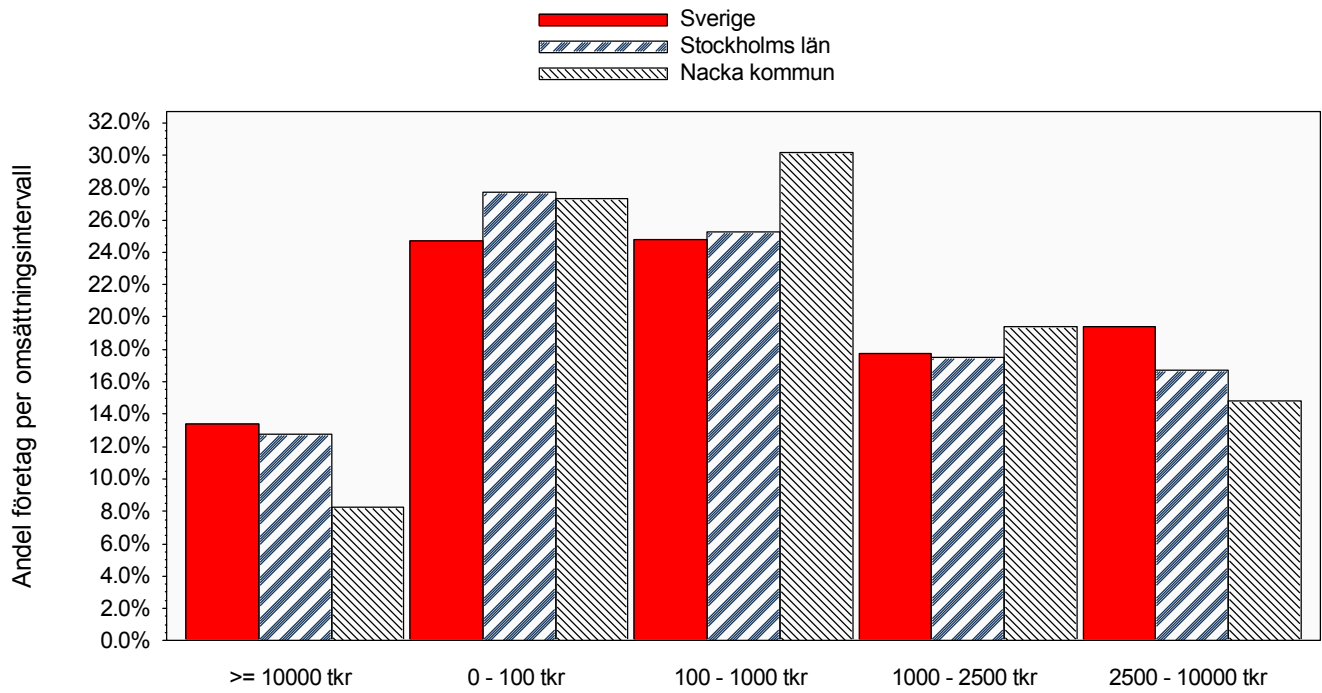
Antalsfördelning företag per antal anställda



Senast uppdaterad 2018-10-05

# Aktiebolag

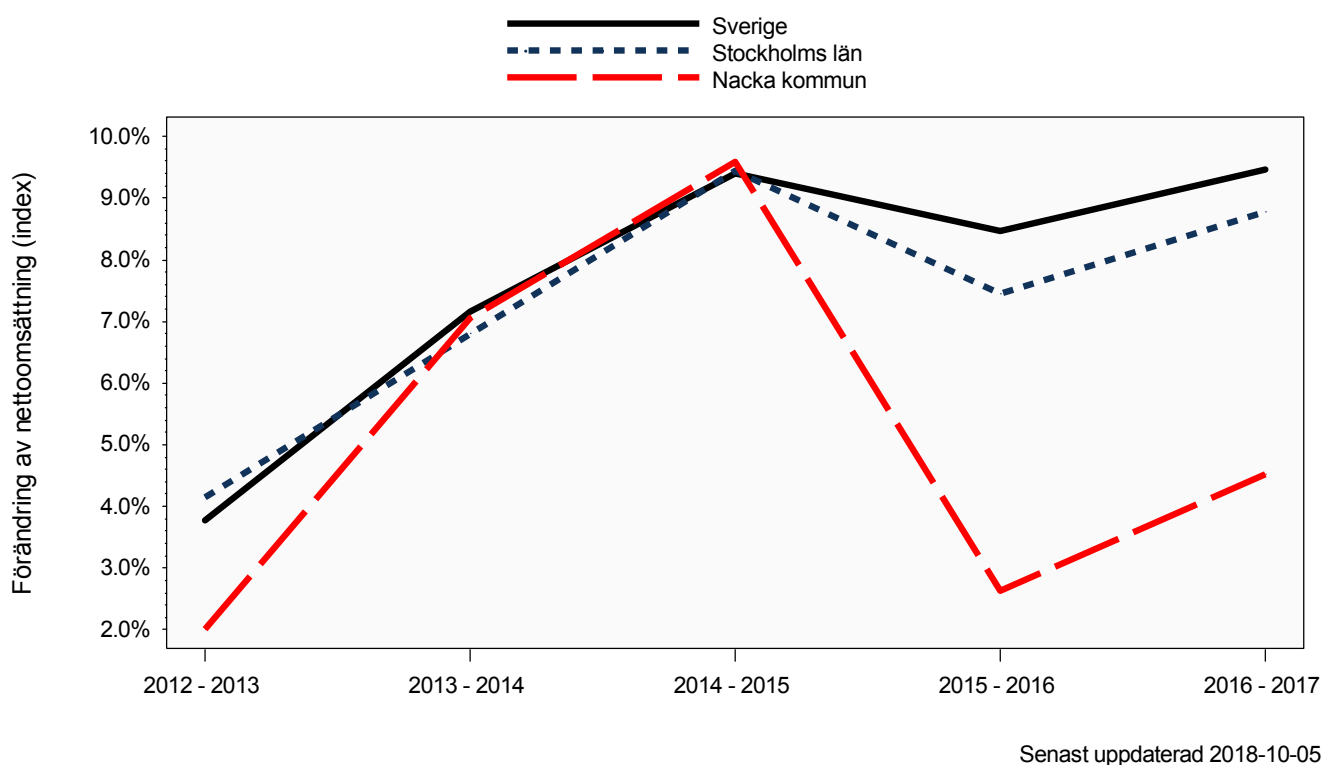
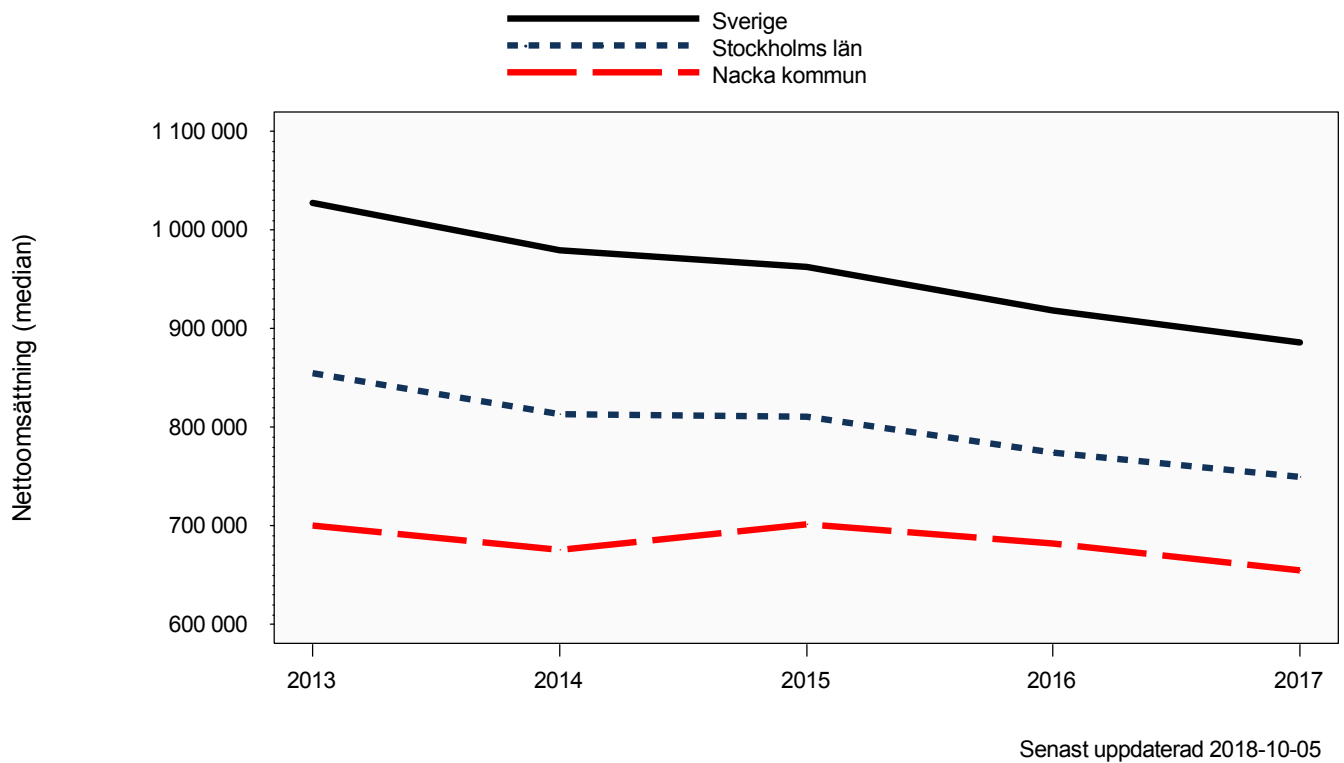
## Antalsfördelning företag per omsättningsintervall



Senast uppdaterad 2018-10-05

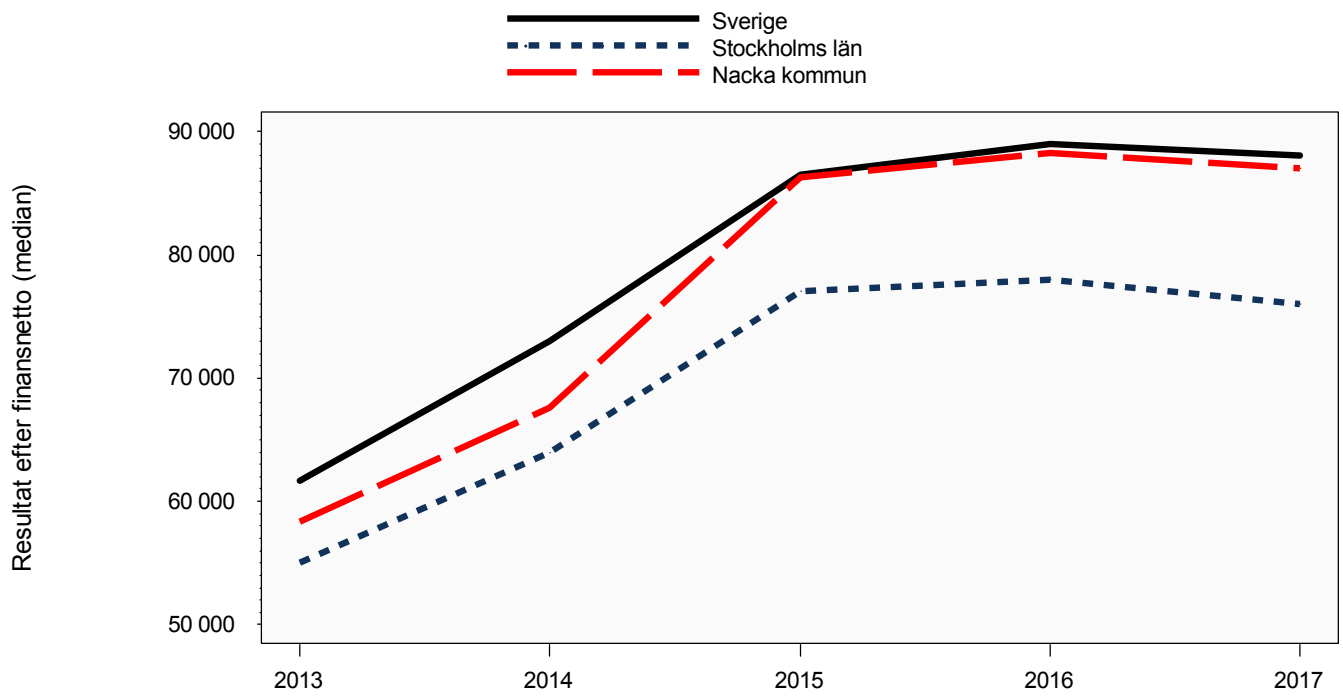
# Aktiebolag

Utveckling nettoomsättning och förändring av nettoomsättning

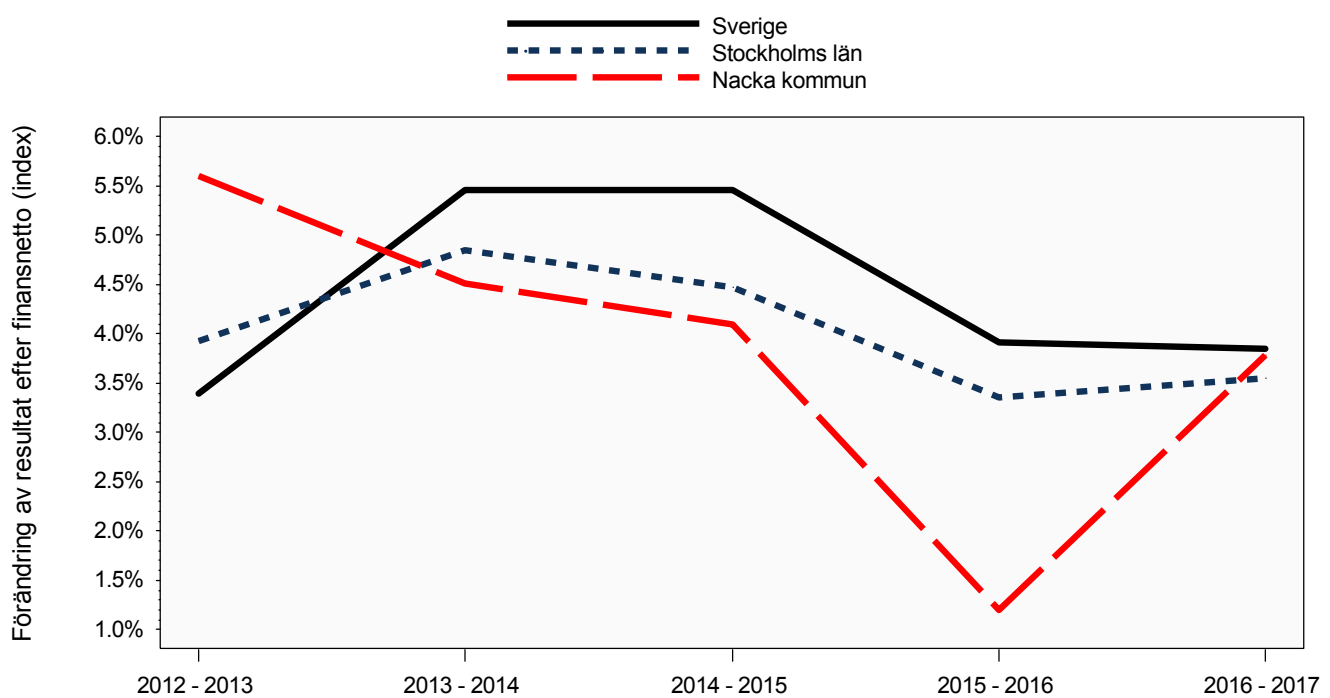


# Aktiebolag

## Utveckling resultat och förändring av resultat



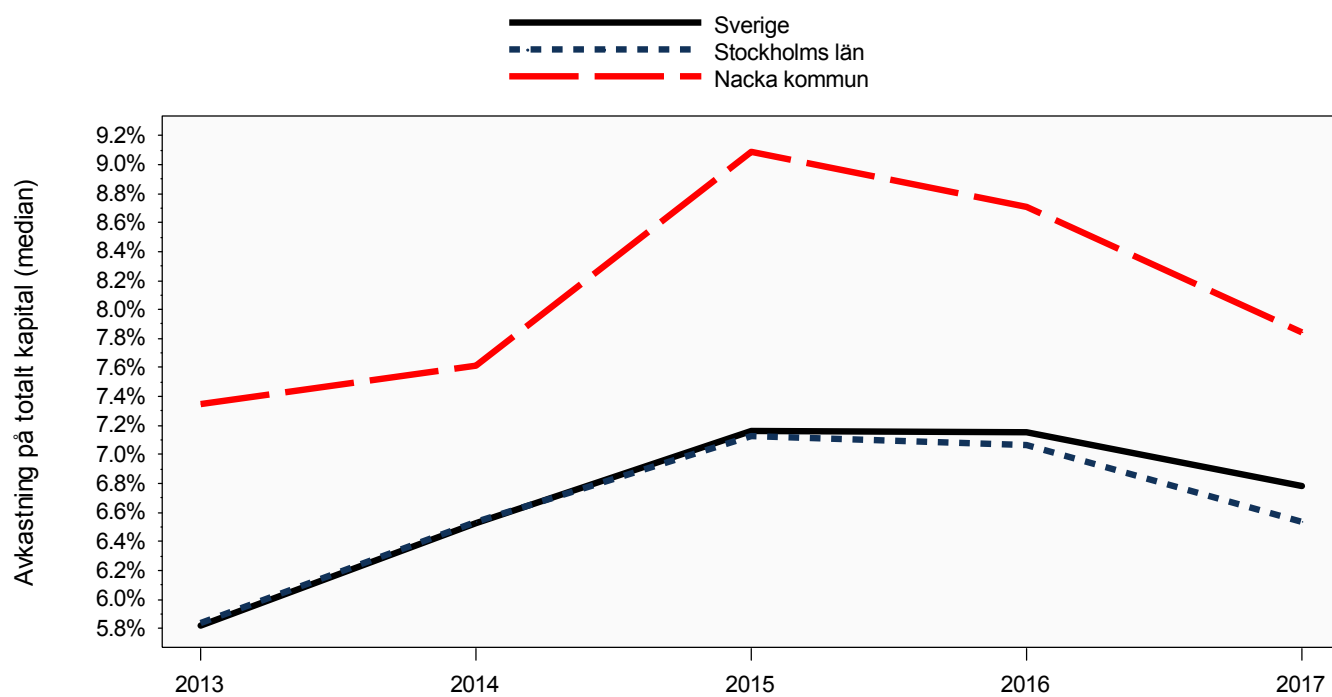
Senast uppdaterad 2018-10-05



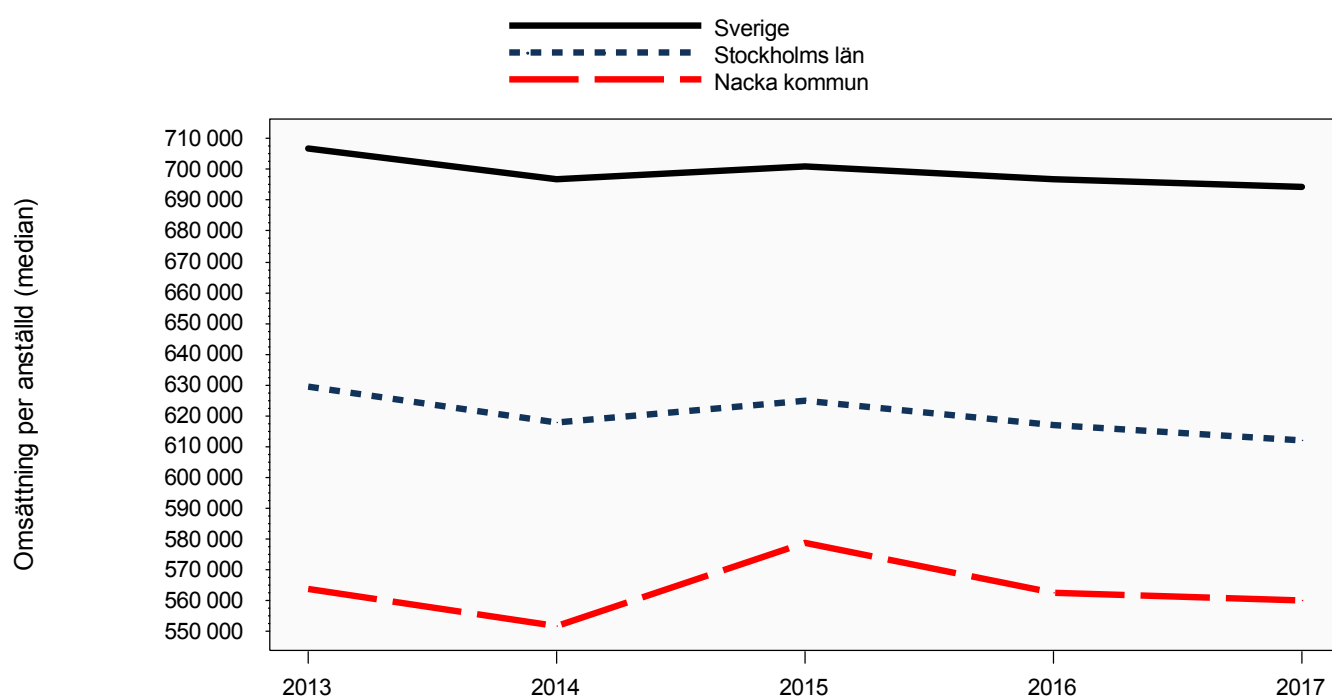
Senast uppdaterad 2018-10-05

# Aktiebolag

Utveckling avkastning på totalt kapital och omsättning per anställd



Senast uppdaterad 2018-10-05

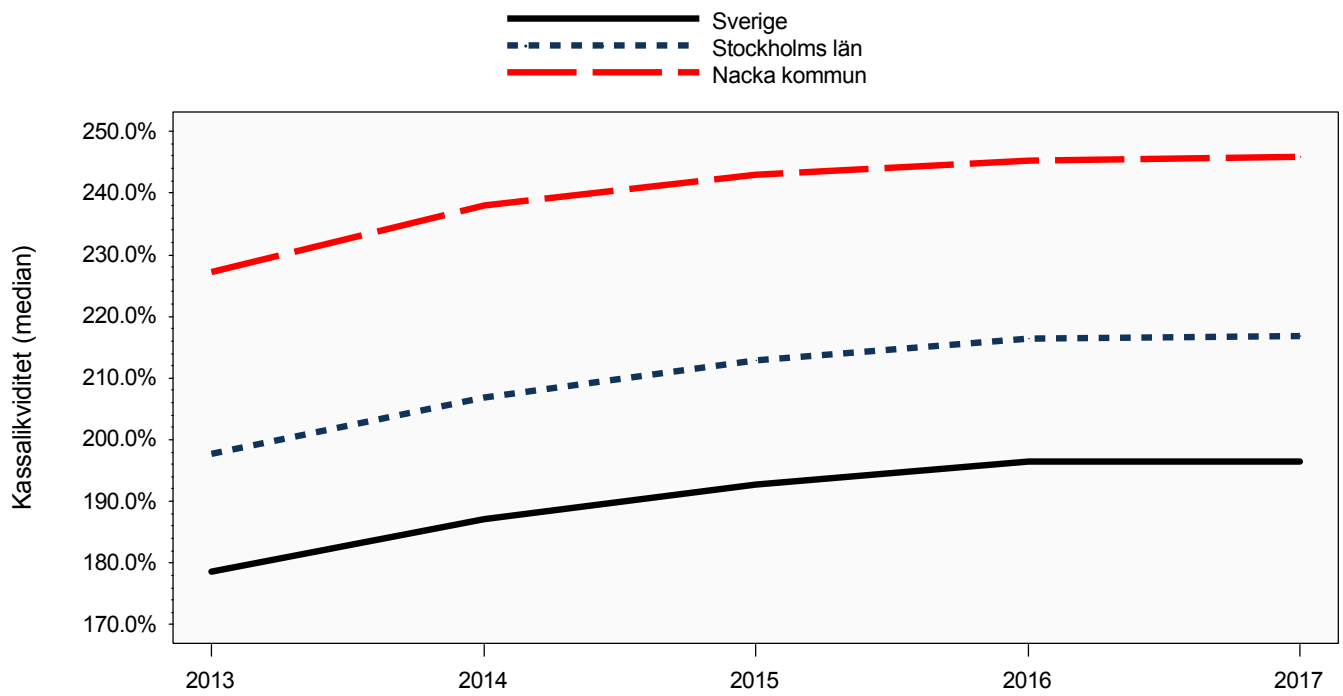


Senast uppdaterad 2018-10-05

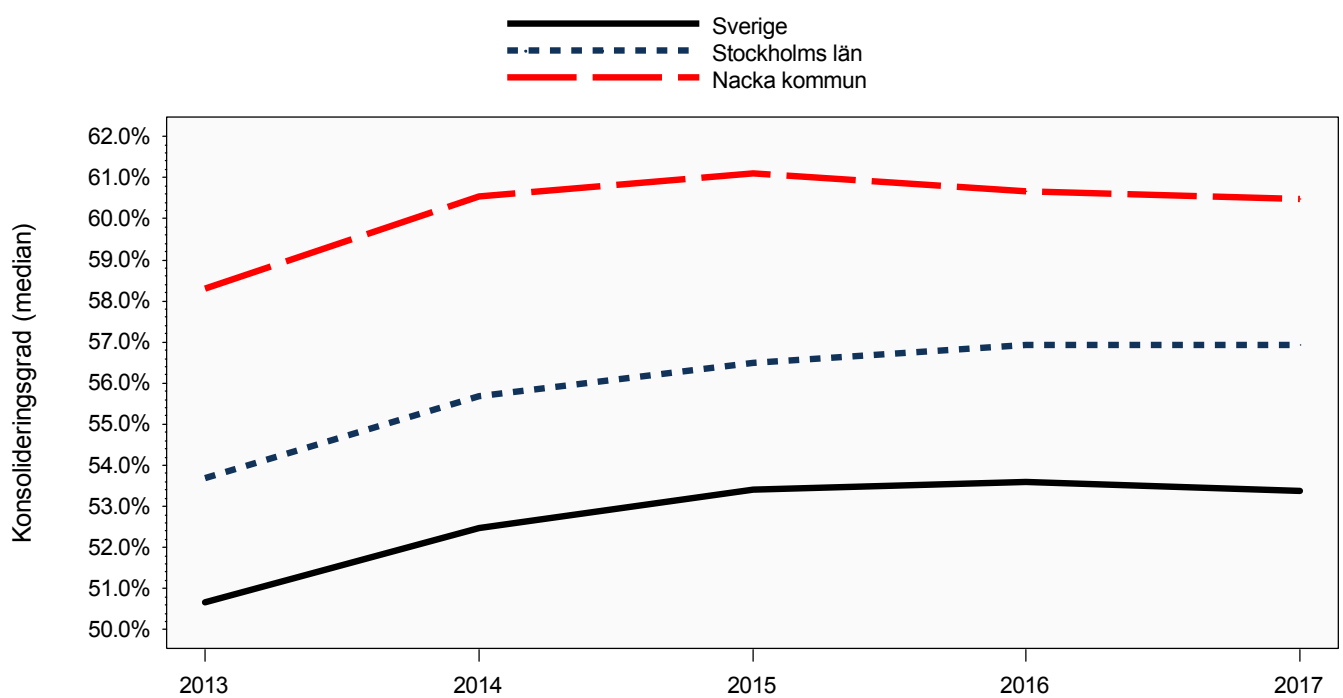


# Aktiebolag

## Utveckling kassalikviditet och konsolideringsgrad



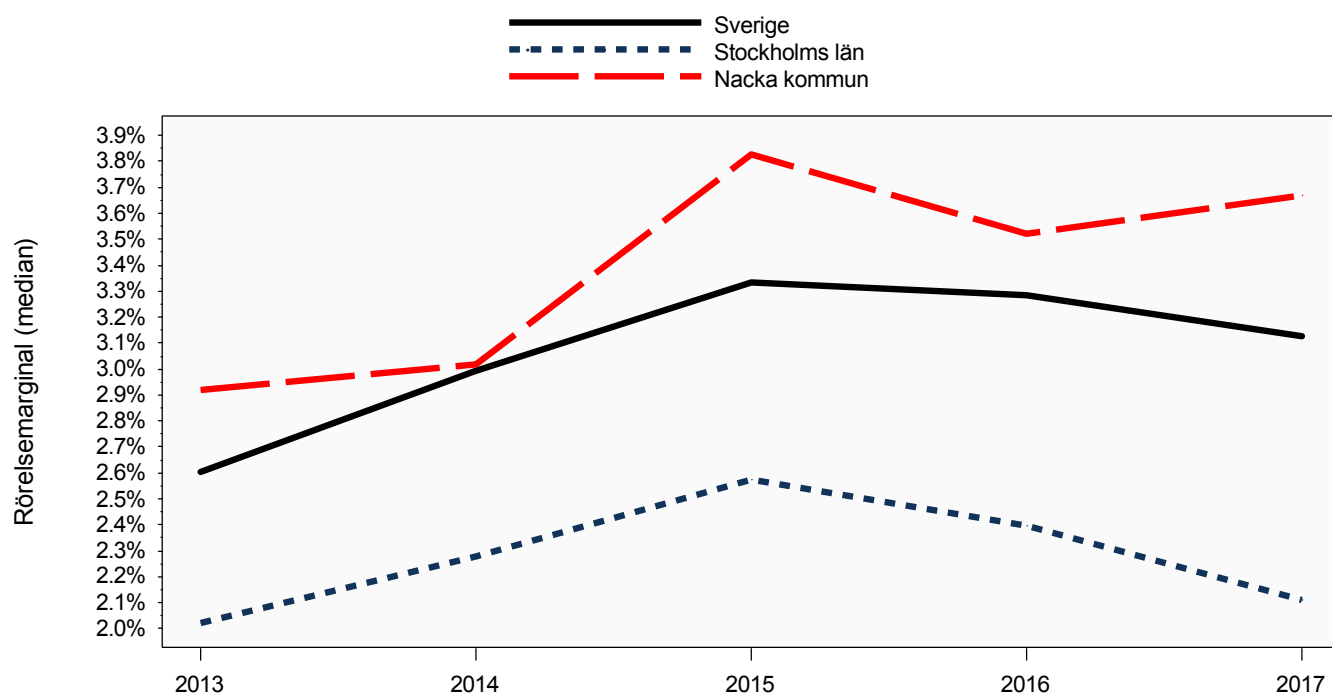
Senast uppdaterad 2018-10-05



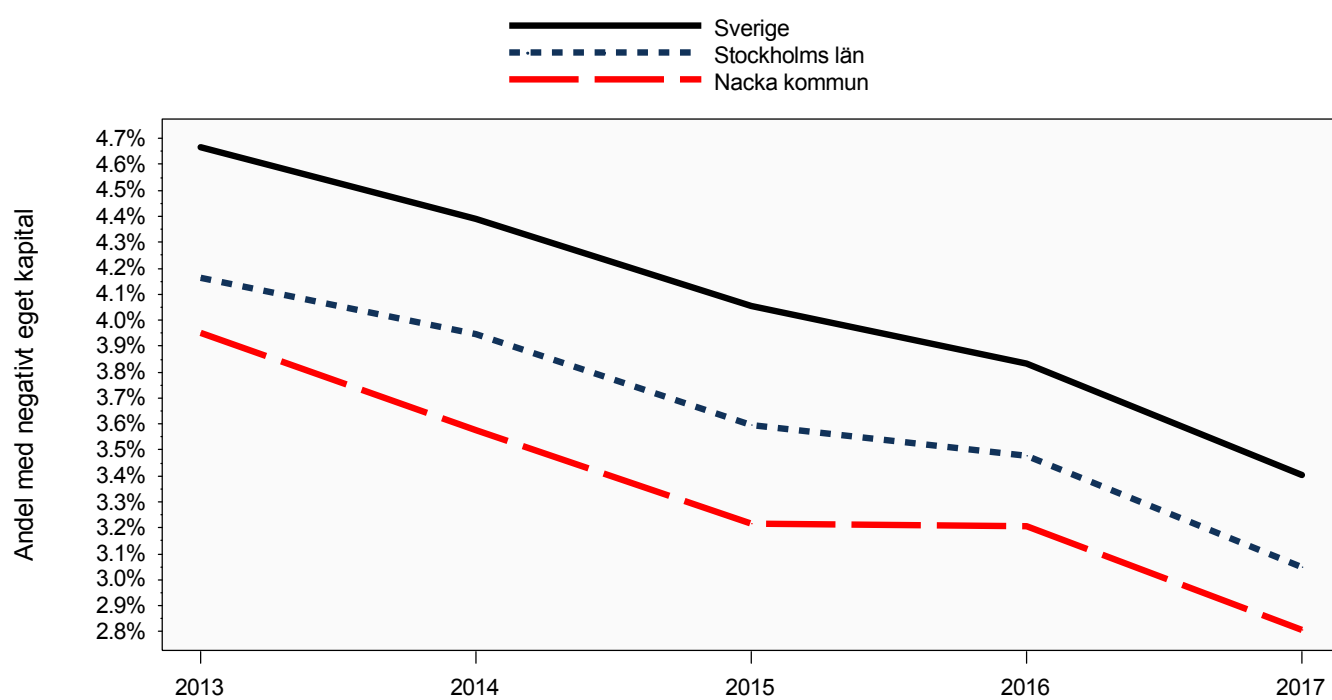
Senast uppdaterad 2018-10-05

# Aktiebolag

## Utveckling rörelsemarginal och andel med negativt eget kapital



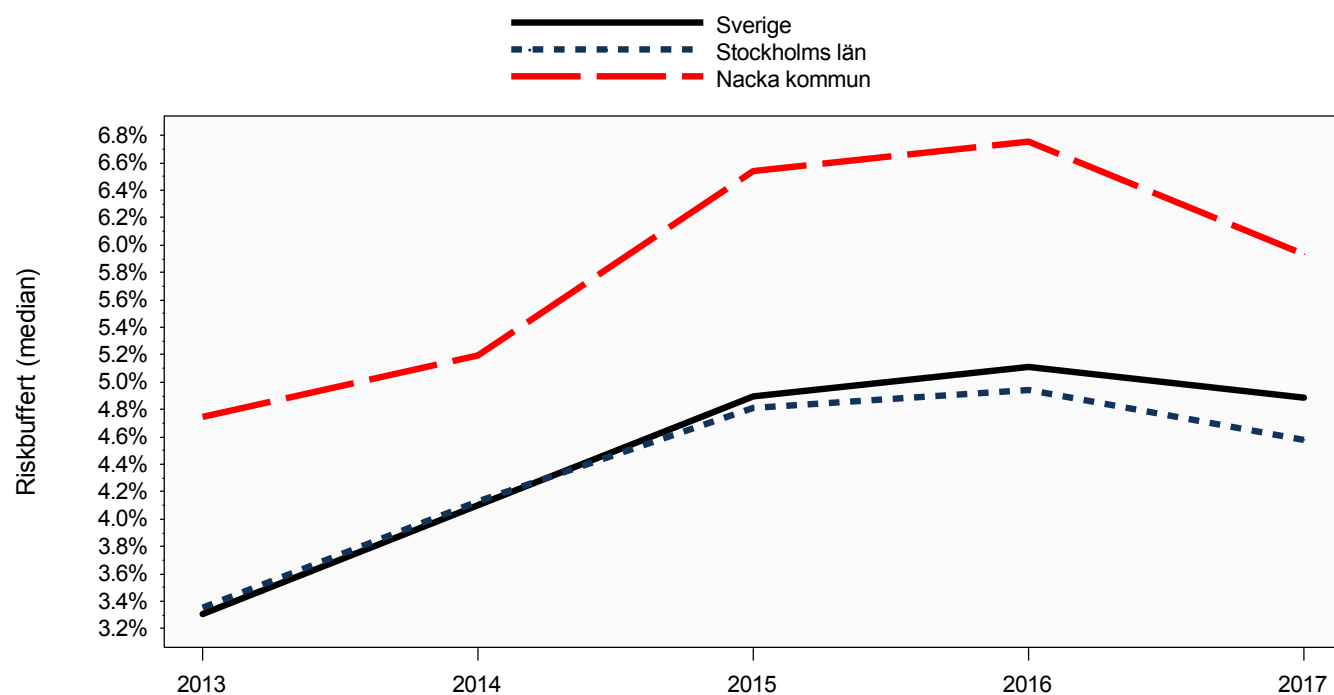
Senast uppdaterad 2018-10-05



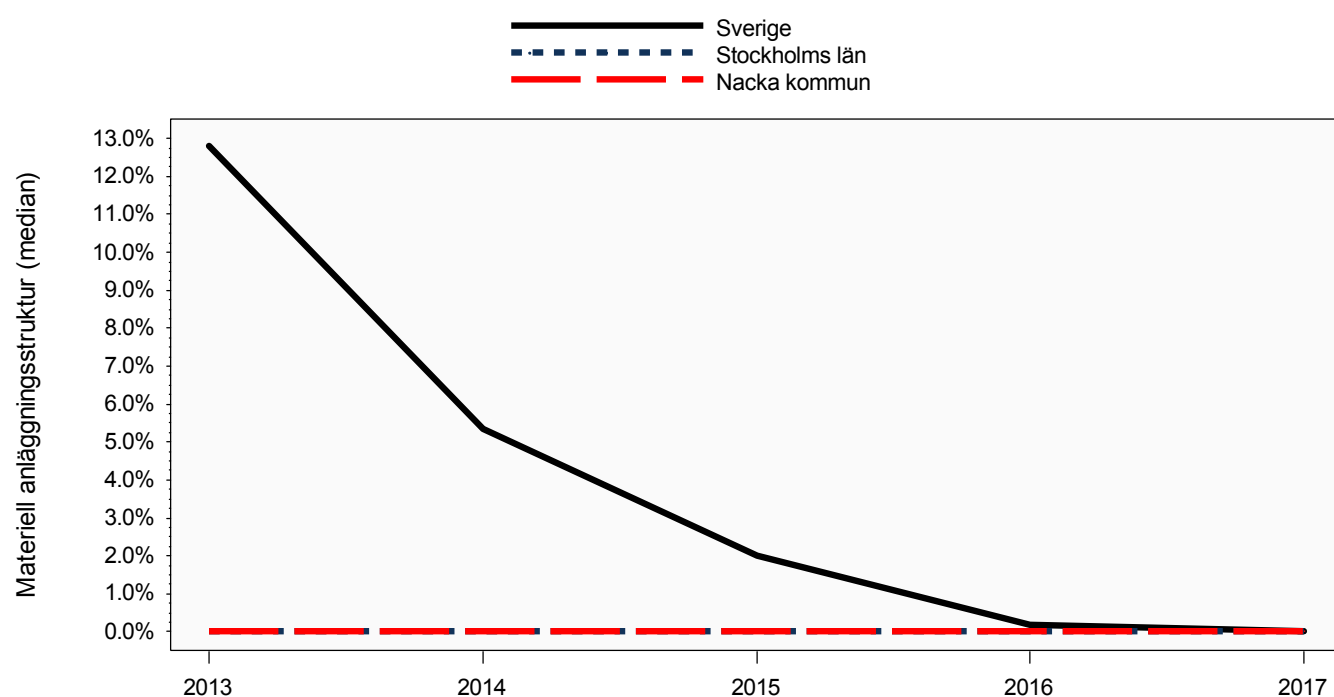
Senast uppdaterad 2018-10-05

# Aktiebolag

## Utveckling riskbuffert och materiell anläggningsstruktur



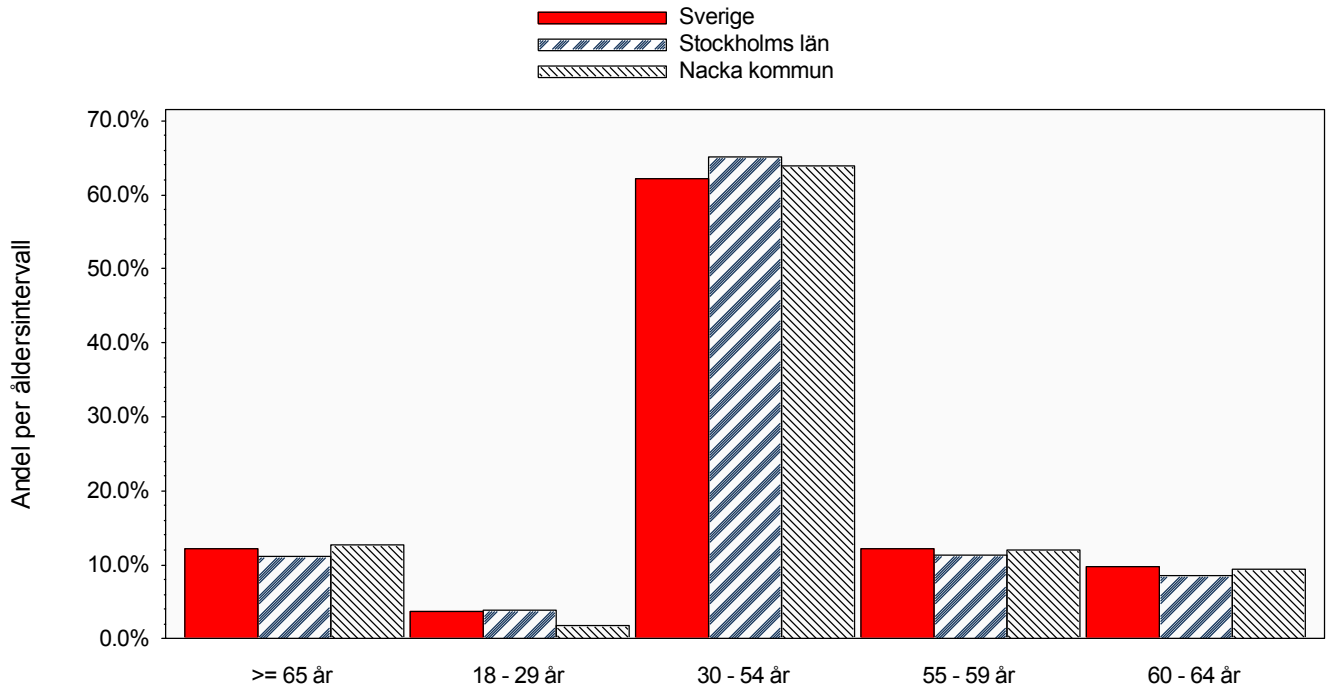
Senast uppdaterad 2018-10-05



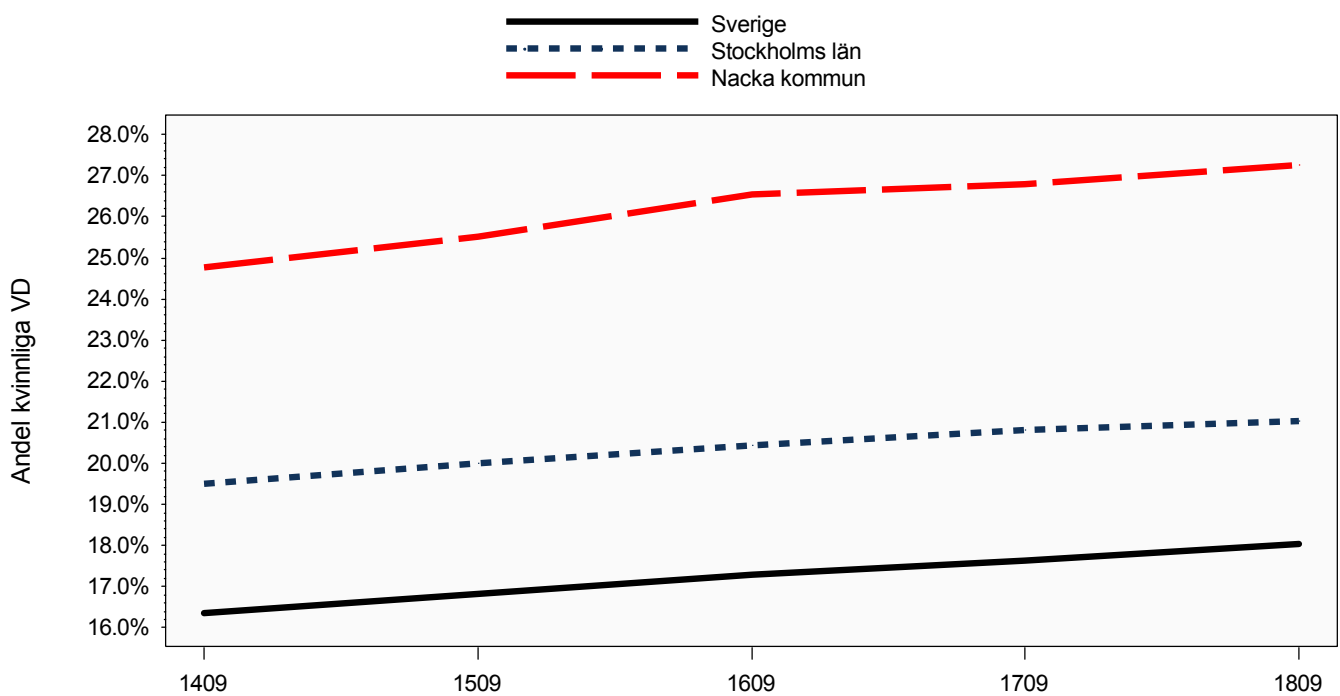
Senast uppdaterad 2018-10-05

# Aktiebolag

## Åldersfördelning VD och utveckling av andel kvinnliga VD



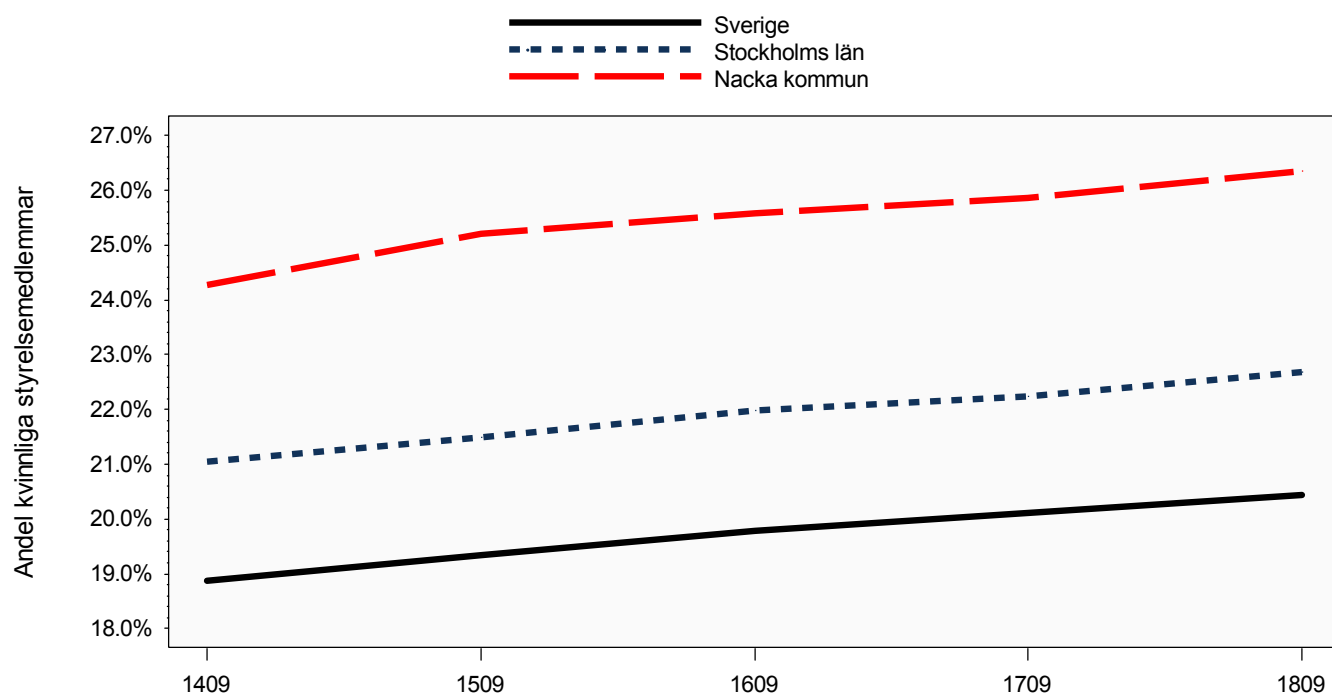
Senast uppdaterad 2018-10-05



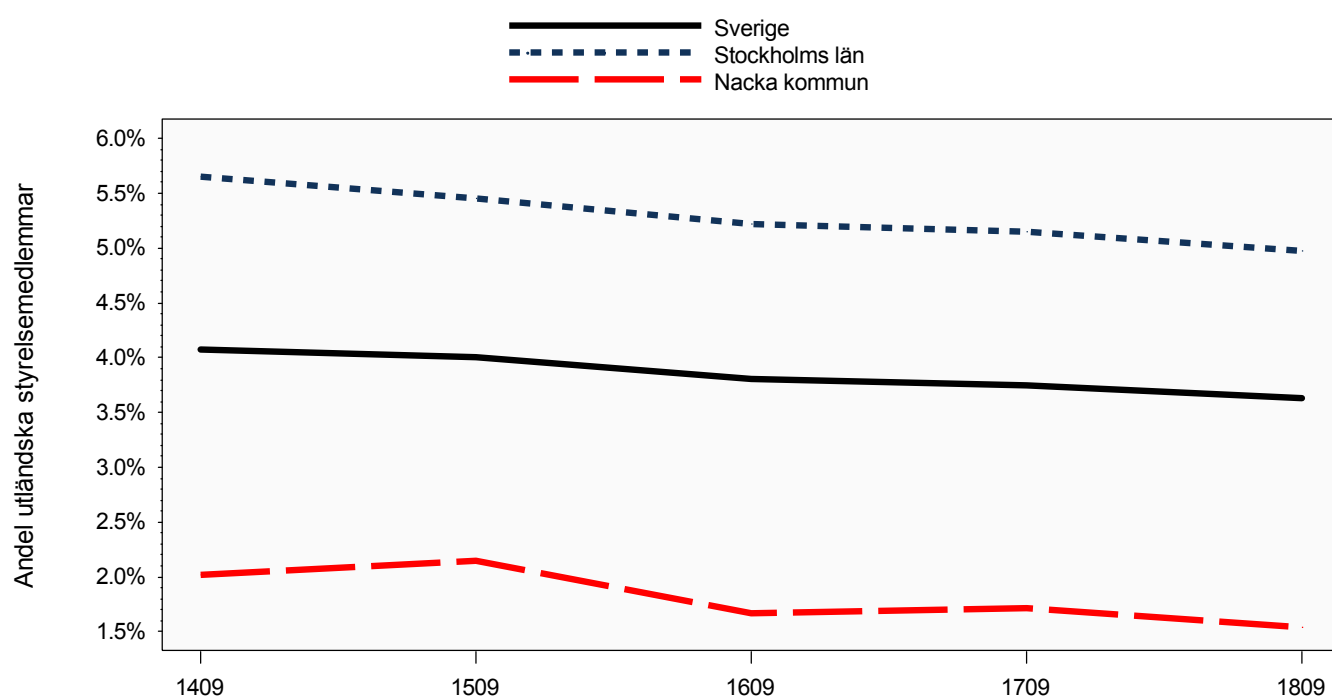
Senast uppdaterad 2018-10-05

# Aktiebolag

Utveckling av andel kvinnliga och andel utländska styrelsemedlemmar



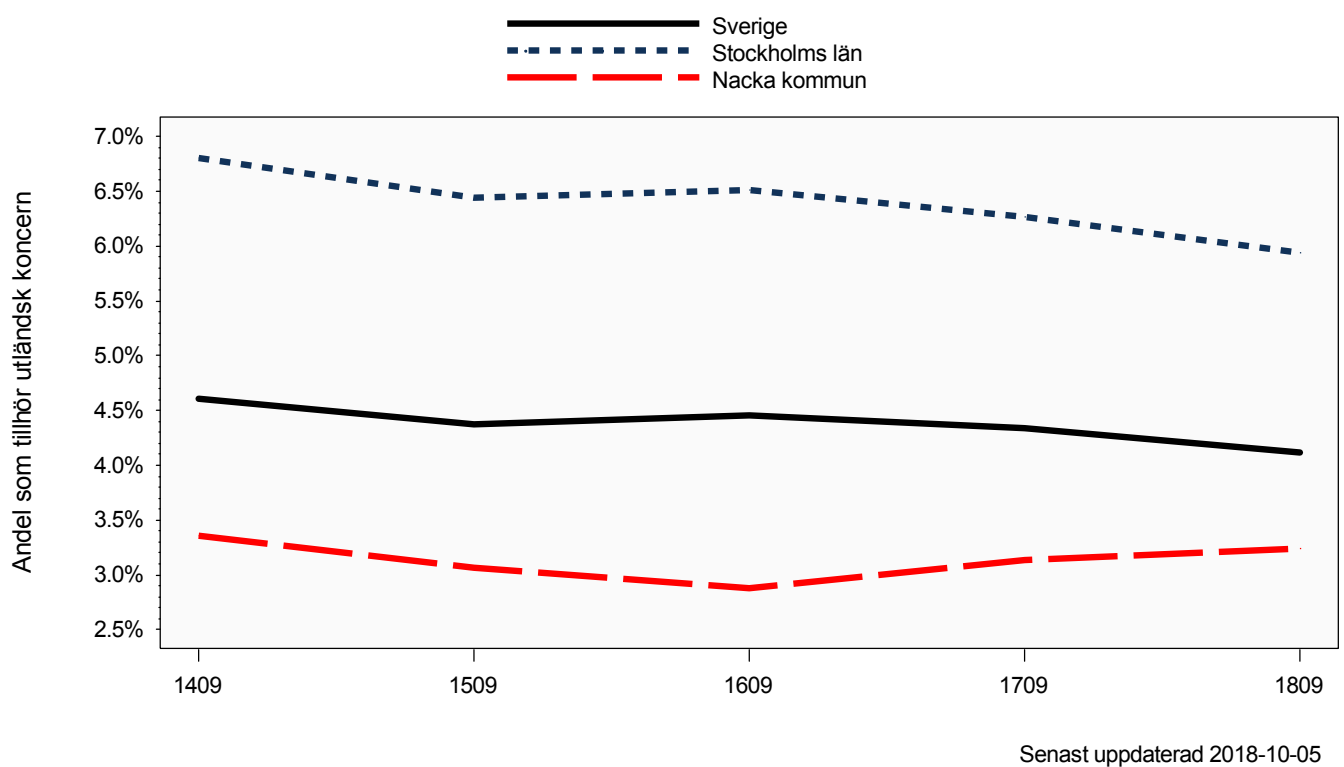
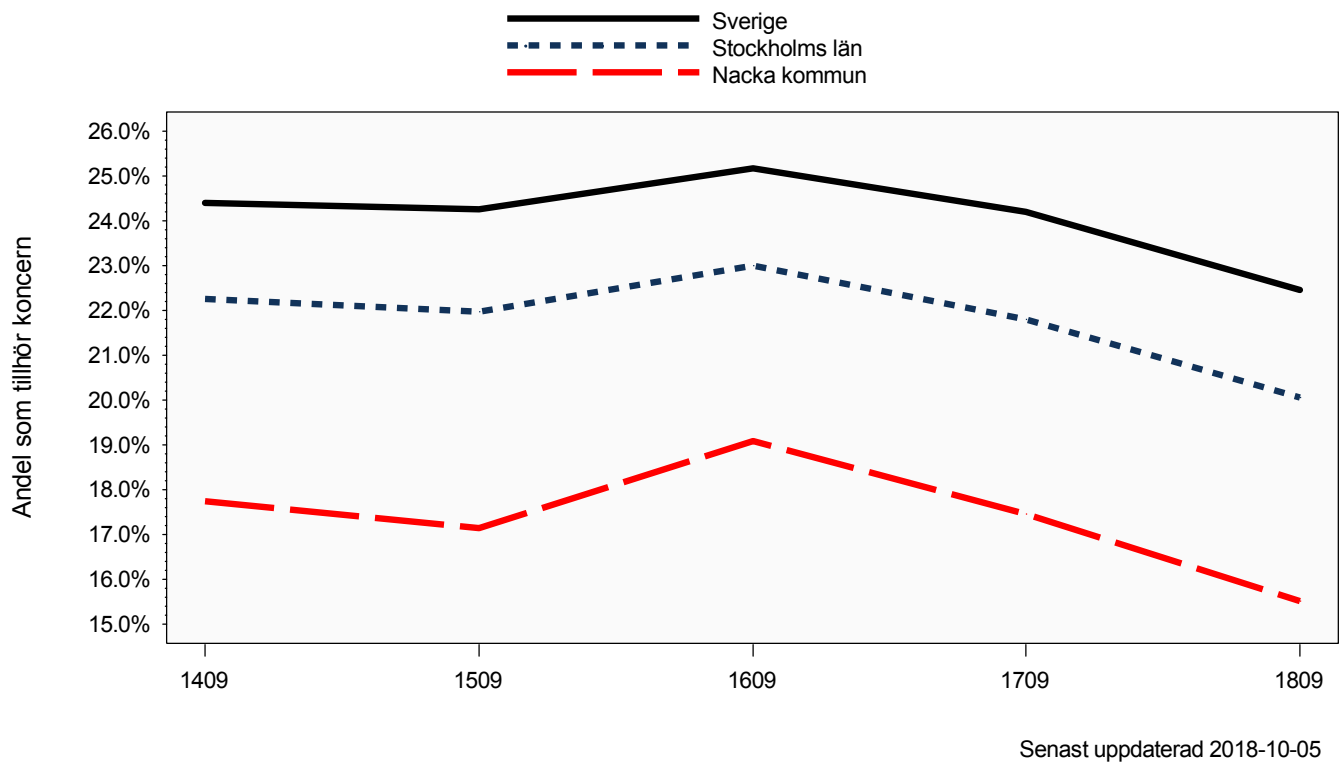
Senast uppdaterad 2018-10-05



Senast uppdaterad 2018-10-05

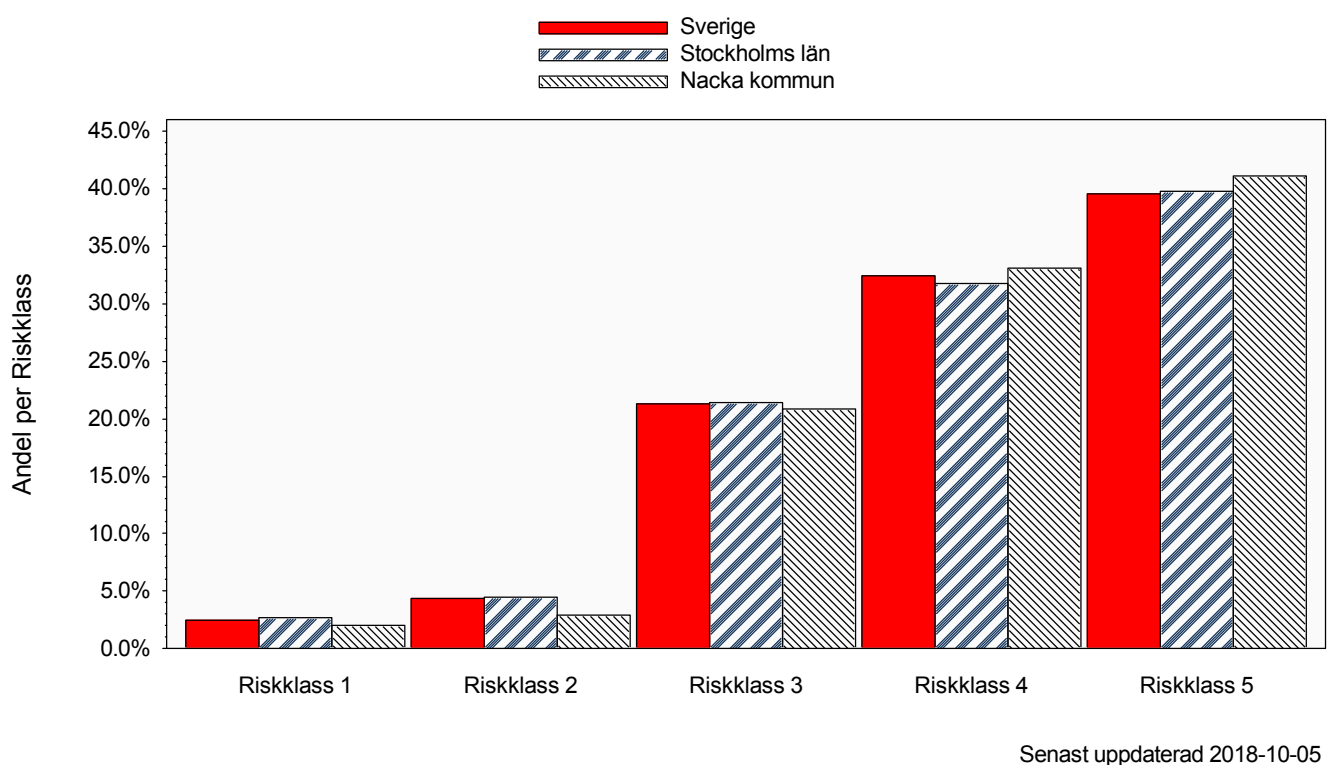
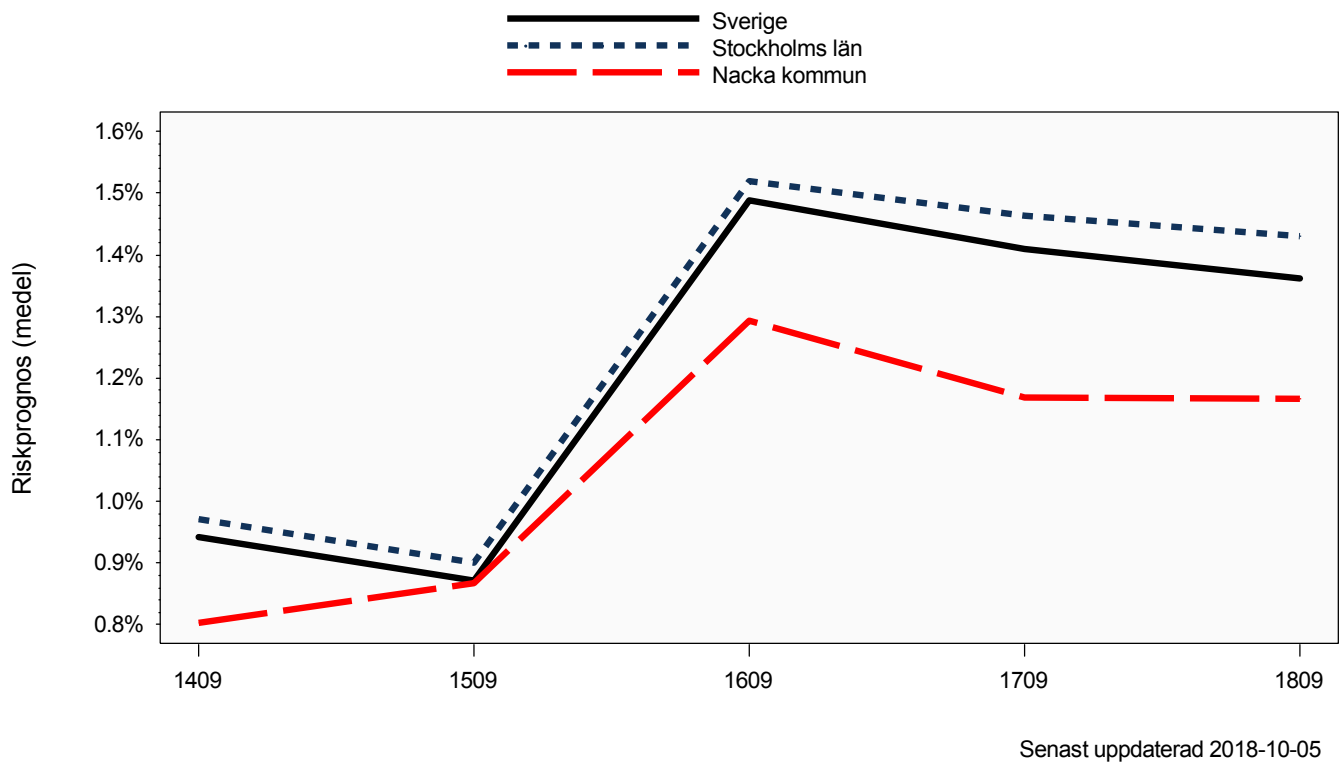
# Aktiebolag

Utveckling av andel företag som tillhör koncern och utländsk koncern



# Aktiebolag

## Utveckling obeståndsrisk och riskfördelning



# Bilaga del 1

## Definitioner och SNI-gruppering som används i rapporten

Definitioner	
UC Risk Företag	<p>UC Risk Företag är en samling scoringmodeller som är optimerade för att beräkna svenska företags överlevnadsförmåga (mer detaljerad information finns på UCs hemsida).</p> <p>Aktivförändring bygger på UC Risk. Ett aktivt bolag ska tex driva någon form av aktiv verksamhet, obestånd är tex konkurs eller utmätning och en övrig förändring är tex avregistrering eller likvidation.</p> <p>Obeståndsrisk (riskprognos) som beräknas i UC Risk är sannolikheten att ett företag hamnar på obestånd inom 12 månader.</p>
Bokslutsinformation	<p>Bokslut är normaliserade mot bokslutslängd och kalenderår. Inaktiva- och bokslut kortare än 6 månader exkluderas.</p> <p>Vad gäller förändring av bokslutsposter så definieras en positiv förändring som en förändring som är större än riksmedianen, eller större än 0 om riksmedianen är negativ. För en negativ förändring gäller det motsatta.</p> <p>Index som visas i grafer är skillnaden mellan andelen med positiv och negativ förändring.</p>
Nyckeltal	<p>Avkastning på totalt kapital: <math>(\text{rörelseresultat} + \text{finansiella intäkter} (+ \text{jämförelsestörande poster om positiva})) / \text{balansomslutning}</math>.</p> <p>Genomsnittlig skuldränta: <math>(\text{finansiella kostnader} (+ \text{jämförelsestörande poster om negativa})) / (\text{kortfristiga} + \text{långfristiga skulder} + (0,3 \times \text{obeskattade reserver}) + \text{avsättningar})</math>.</p> <p>Kassalikviditet: <math>(\text{summa omsättningstillgångar} - \text{varulager}) / \text{summa kortfristiga skulder}</math>.</p> <p>Konsolideringsgrad: <math>(\text{obeskattade reserver} + \text{summa eget kapital}) / \text{balansomslutning}</math>.</p> <p>Rörelsemarginal: <math>\text{resultat efter avskrivningar} / \text{summa rörelseintäkter}</math>.</p> <p>Riskbuffert: <math>\text{avkastning på totalt kapital} - \text{genomsnittlig skuldränta}</math>.</p> <p>Materiell anläggningsstruktur: <math>\text{materiella anläggningstillgångar} / \text{summa anläggningstillgångar}</math>.</p>
Arbetsför person	<p>En arbetsför person är en svensk person, 18-65 år, som finns registrerad i UCs databas.</p>

Senast uppdaterad 2018-10-05



## SNI-gruppering enligt SNI2007 FR.O.M 2008-01-01

01-03	Jordbruk, skogsbruk och fiske
05-09	Utvinning av mineral
10-33	Tillverkning
35	Försörjning av el, gas, värme och kyla
36-39	Vattenförsörjning, avloppsrening, avfallshantering och sanering
41-43	Byggverksamhet
45-47	Handel
49-53	Transport och magasinering
55-56	Hotell- och restaurangverksamhet
58-63	Informations- och kommunikationsverksamhet
64-66	Finans- och försäkringsverksamhet
68	Fastighetsverksamhet
69-75	Verksamhet inom juridik, ekonomi, vetenskap och teknik
77-82	Uthyrning, fastighetservice, resetjänster och andra stödtjänster
84	Offentlig förvaltning och försvar, obligatorisk socialförsäkring
85	Utbildning
86-88	Vård och omsorg
90-93	Kultur, nöje och fritid
94-96	Annan serviceverksamhet
97-98	Förvärvsarbete i hushåll
99	Verksamhet vid internationella organisationer, utländska ambassader o.d.

Senast uppdaterad 2018-10-05

## Bilaga del 2

Underlag till ett urval av de grafer som presenteras i rapporten.

K=Nacka kommun, L=Stockholms län, S=Sverige

Arbetsföra personer						
		2017	2016	2015	2014	2013
Antal arbetsföra	K	59 733	59 237	58 474	58 011	57 407
	L	1 444 764	1 422 786	1 413 514	1 393 932	1 377 611
	S	6 053 924	5 997 749	5 985 480	5 961 879	5 955 184

Senast uppdaterad 2018-10-05

Bokslutsinformation, nyckeltal del 1						
		2017	2016	2015	2014	2013
Avkastning på totalt kapital (median)	K	7.8%	8.7%	9.1%	7.6%	7.3%
	L	6.5%	7.1%	7.1%	6.5%	5.8%
	S	6.8%	7.2%	7.2%	6.5%	5.8%
Kassalikviditet (median)	K	245.8%	245.2%	242.9%	238.0%	227.3%
	L	216.8%	216.4%	212.8%	206.8%	197.8%
	S	196.5%	196.5%	192.6%	187.1%	178.5%
Konsolideringsgrad (median)	K	60.5%	60.7%	61.1%	60.6%	58.3%
	L	56.9%	56.9%	56.5%	55.7%	53.7%
	S	53.4%	53.6%	53.4%	52.5%	50.7%
Materiell anläggningsstruktur (median)	K	0.0%	0.0%	0.0%	0.0%	0.0%
	L	0.0%	0.0%	0.0%	0.0%	0.0%
	S	0.0%	0.2%	2.0%	5.4%	12.8%
Andel med negativt eget kapital	K	2.8%	3.2%	3.2%	3.6%	3.9%
	L	3.0%	3.5%	3.6%	3.9%	4.2%
	S	3.4%	3.8%	4.1%	4.4%	4.7%
Riskbuffert (median)	K	5.9%	6.8%	6.5%	5.2%	4.7%
	L	4.6%	4.9%	4.8%	4.1%	3.4%
	S	4.9%	5.1%	4.9%	4.1%	3.3%
Rörelsemarginal (median)	K	3.7%	3.5%	3.8%	3.0%	2.9%
	L	2.1%	2.4%	2.6%	2.3%	2.0%
	S	3.1%	3.3%	3.3%	3.0%	2.6%

Senast uppdaterad 2018-10-05

## Bokslutsinformation, nyckeltal del 2

		2017	2016	2015	2014	2013
Antal anställda (summa)	K	14 005	13 918	13 700	13 654	12 830
	L	1 031 422	1 053 229	1 043 503	1 009 416	992 927
	S	2 537 830	2 577 240	2 524 155	2 457 233	2 412 408
Nettoomsättning (median)	K	655 000	682 000	702 000	676 000	701 000
	L	749 238	775 000	811 000	814 000	855 000
	S	886 000	918 000	962 667	979 000	1 028 000
Nettoomsättning (summa)	K	38.1 md	36.8 md	37.0 md	31.8 md	28.9 md
	L	3 629.4 md	3 649.3 md	3 554.4 md	3 468.4 md	3 223.6 md
	S	8 125.4 md	8 048.2 md	7 775.1 md	7 451.1 md	7 059.4 md
Omsättning per anställd (median)	K	560 250	562 500	579 000	551 667	564 000
	L	612 000	617 000	625 000	618 000	629 486
	S	694 194	697 000	700 834	696 718	706 667
Resultat efter finansnetto (median)	K	87 000	88 286	86 333	67 636	58 333
	L	76 000	78 000	77 000	64 000	55 000
	S	88 000	89 000	86 500	73 000	61 667

Senast uppdaterad 2018-10-05

## Bokslutsinformation, förändring av nettoomsättning

		2017	2016	2015	2014	2013
Andel med negativ förändring	K	44.1%	45.4%	41.8%	43.5%	47.9%
	L	41.6%	42.8%	41.5%	43.6%	46.6%
	S	41.0%	42.1%	41.1%	43.3%	46.8%
Andel med positiv förändring	K	48.6%	48.0%	51.4%	50.5%	49.9%
	L	50.4%	50.3%	50.9%	50.4%	50.7%
	S	50.4%	50.5%	50.5%	50.5%	50.5%

Senast uppdaterad 2018-10-05

## Bokslutsinformation, förändring av resultat efter finansnetto

		2017	2016	2015	2014	2013
Andel med negativ förändring	K	45.9%	47.4%	45.5%	45.1%	45.9%
	L	45.9%	46.4%	45.4%	45.0%	46.5%
	S	45.9%	46.3%	44.9%	44.8%	46.9%
Andel med positiv förändring	K	49.7%	48.6%	49.6%	49.6%	51.5%
	L	49.5%	49.8%	49.8%	49.8%	50.4%
	S	49.7%	50.2%	50.4%	50.3%	50.3%

Senast uppdaterad 2018-10-05

## Styrelseinformation

		1709 - 1809	1609 - 1709	1509 - 1609	1409 - 1509	1309 - 1409
Andel kvinnliga styrelsemedlemmar	K	26.3%	25.8%	25.6%	25.2%	24.3%
	L	22.7%	22.2%	22.0%	21.5%	21.1%
	S	20.4%	20.1%	19.8%	19.3%	18.9%
Andel kvinnliga VD	K	27.2%	26.8%	26.5%	25.5%	24.8%
	L	21.0%	20.8%	20.4%	20.0%	19.5%
	S	18.0%	17.6%	17.3%	16.8%	16.4%
Andel utländska styrelsemedlemmar	K	1.5%	1.7%	1.7%	2.2%	2.0%
	L	5.0%	5.2%	5.2%	5.5%	5.6%
	S	3.6%	3.7%	3.8%	4.0%	4.1%

Senast uppdaterad 2018-10-05

## Koncerninformation

		1709 - 1809	1609 - 1709	1509 - 1609	1409 - 1509	1309 - 1409
Andel som tillhör koncern	K	15.5%	17.5%	19.1%	17.1%	17.8%
	L	20.1%	21.8%	23.0%	22.0%	22.3%
	S	22.5%	24.2%	25.2%	24.3%	24.4%
Andel som tillhör utländsk koncern	K	3.2%	3.1%	2.9%	3.1%	3.4%
	L	5.9%	6.3%	6.5%	6.4%	6.8%
	S	4.1%	4.3%	4.5%	4.4%	4.6%

Senast uppdaterad 2018-10-05

## Obeståndsrisk

		1709 - 1809	1609 - 1709	1509 - 1609	1409 - 1509	1309 - 1409
Genomsnittlig Riskprognos	K	1.2%	1.2%	1.3%	0.9%	0.8%
	L	1.4%	1.5%	1.5%	0.9%	1.0%
	S	1.4%	1.4%	1.5%	0.9%	0.9%

Senast uppdaterad 2018-10-05

*UC AB är Sveriges ledande affärs- och kreditinformationsföretag som erbjuder Sveriges bästa utbud av förädlad affärsinformation. Vårt mål är att skapa säkrare affärsbeslut och större drömmar*

*Läs mer på [UC.se](http://UC.se) eller ring oss på 08-6709000*