

VÄLKOMMEN TILL DIGITALT SAMRÅDSMÖTE

Utveckling av Kummelbergets verksamhetsområde



DETALJPLAN FÖR UTVIDGNING AV KUMMELBERGETS VERKSAMHETSOMRÅDE

Kummelbergets
verksamhetsområde

Orminge centrum

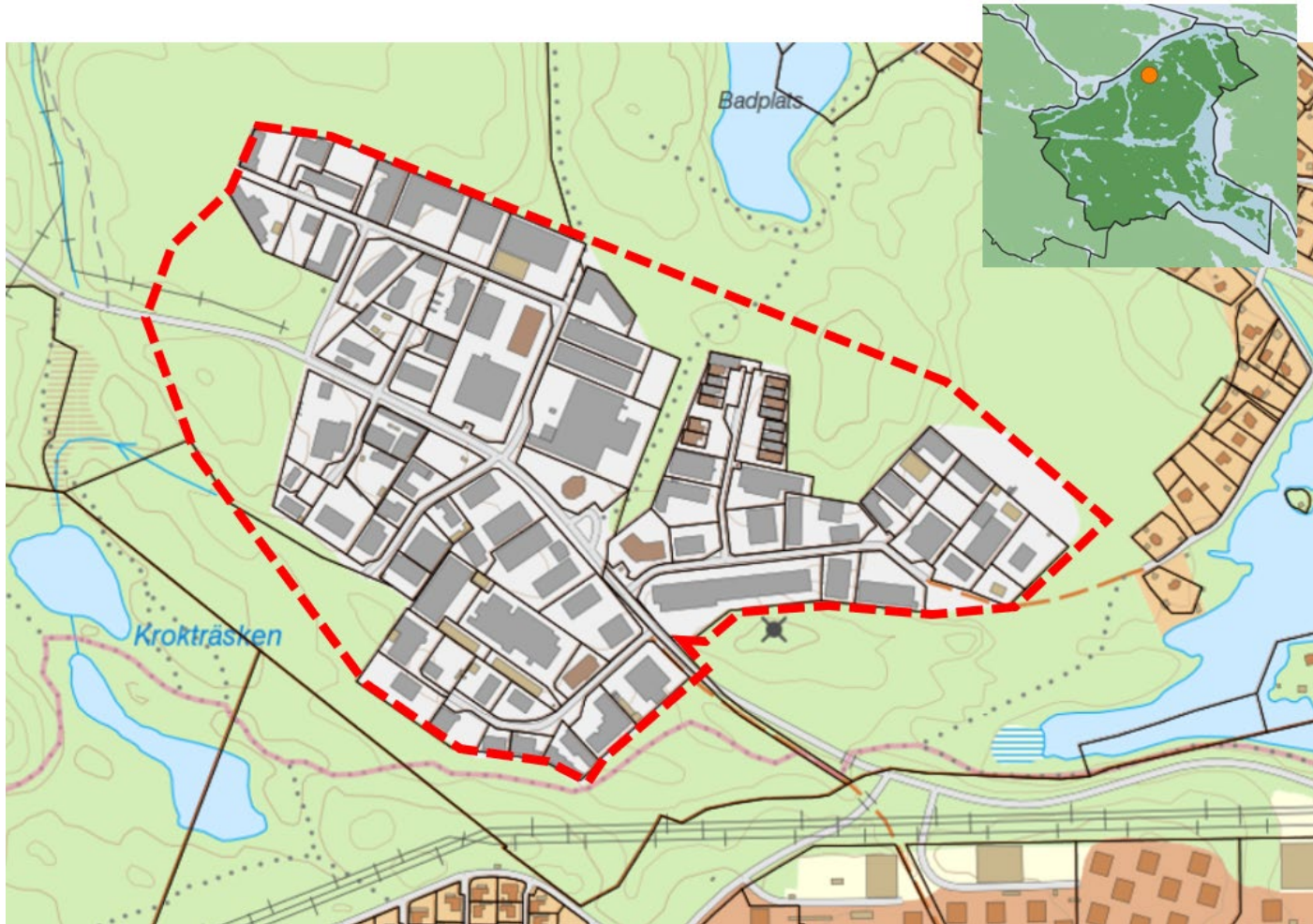




BAKGRUND OCH FÖRUTSÄTTNINGAR

- Kommunen initiativtagare
- Behov av ytor för verksamheter och masshantering
- Utredningar
 - Naturvärden
 - Artskyddsutredning
 - Dagvatten
 - Översiktlig bullerutredning avseende masshantering och krossverksamhet
 - Översiktlig lokaliseringsutredning masshantering

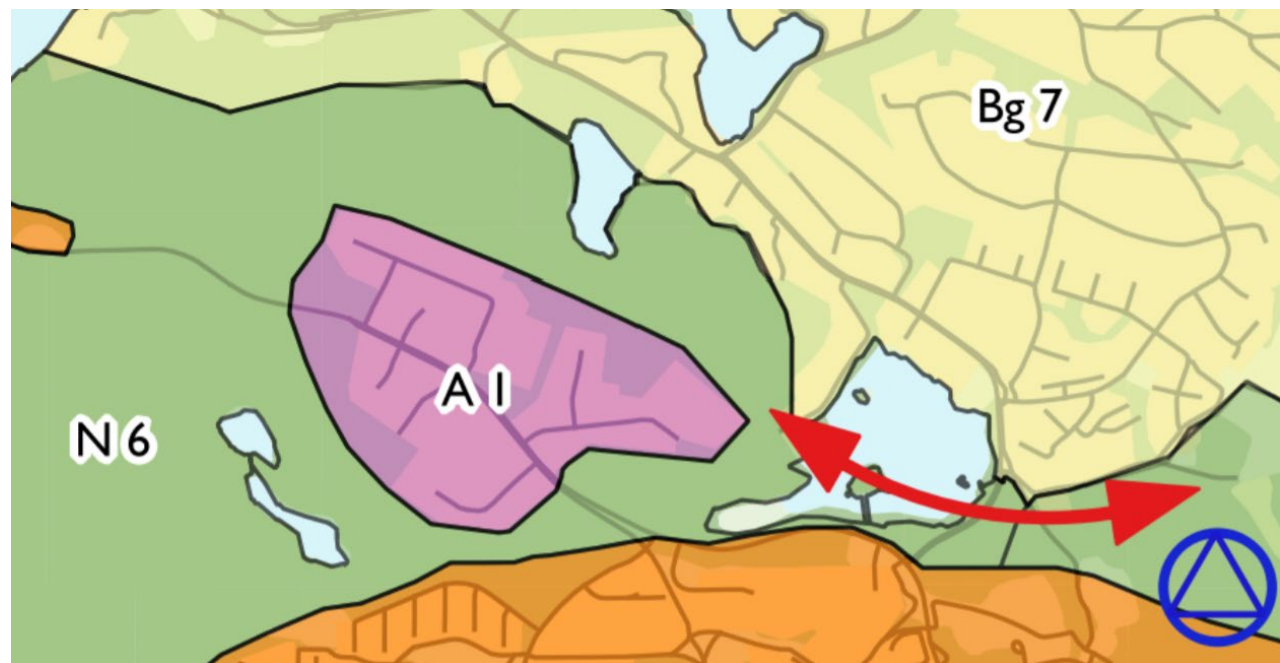
PROJEKTETS UPPDRAG OCH MÅL



- Tillskapa maximalt antal byggrätter för verksamheter inom och i anslutning till Kummelbergets verksamhetsområde.

NACKAS ÖVERSIKTSPLAN 2018

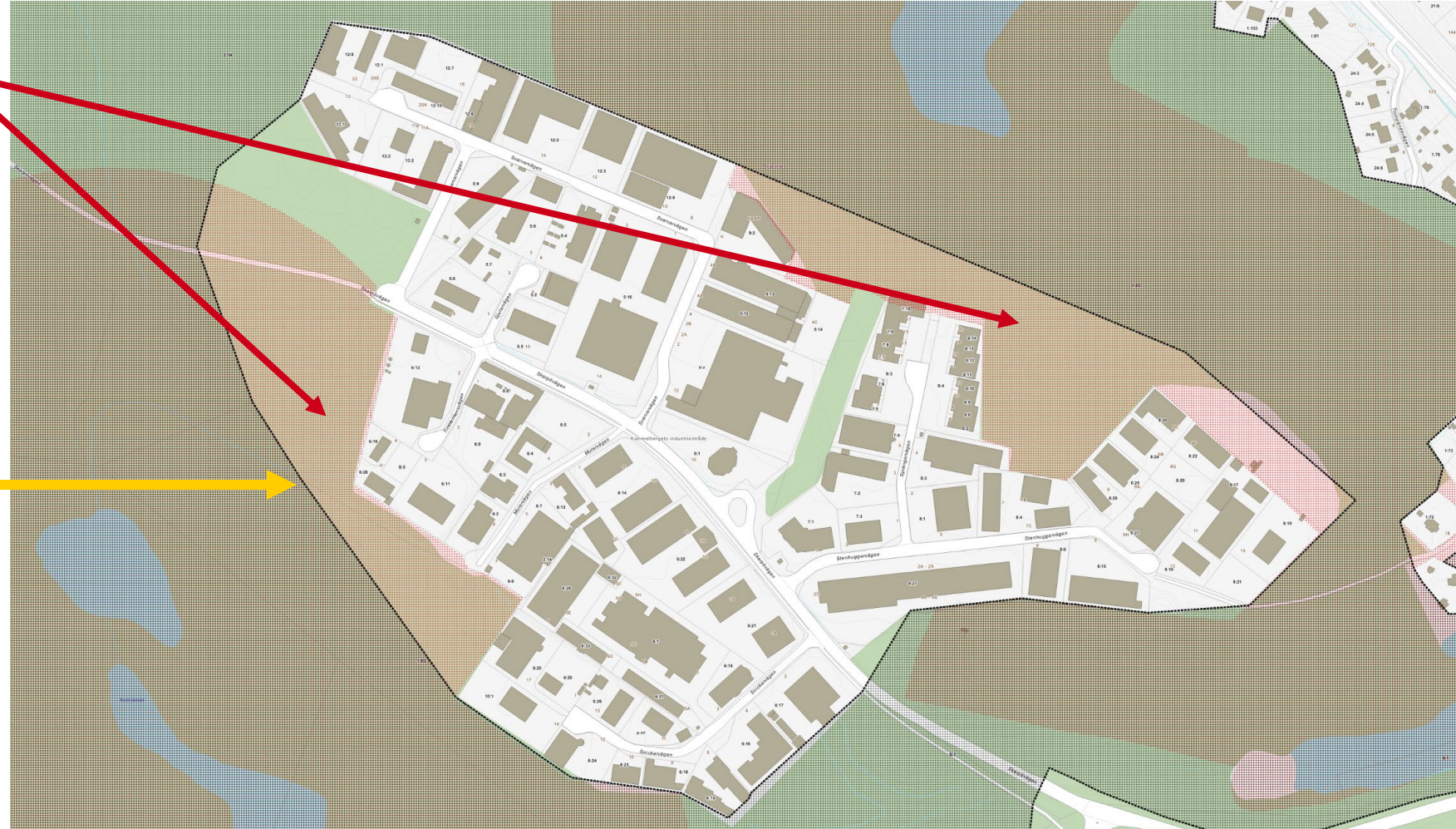
- AI Kummelberget
- Markanvändning i översiktsplanen är arbetsplatsområde
- Enligt översiktsplanen medges en viss utökning av befintligt verksamhetsområde i delar som ej omfattas av Skarpnäs naturreservat.
- Detaljplaneförslaget överensstämmer med intentionerna i översiktsplanen

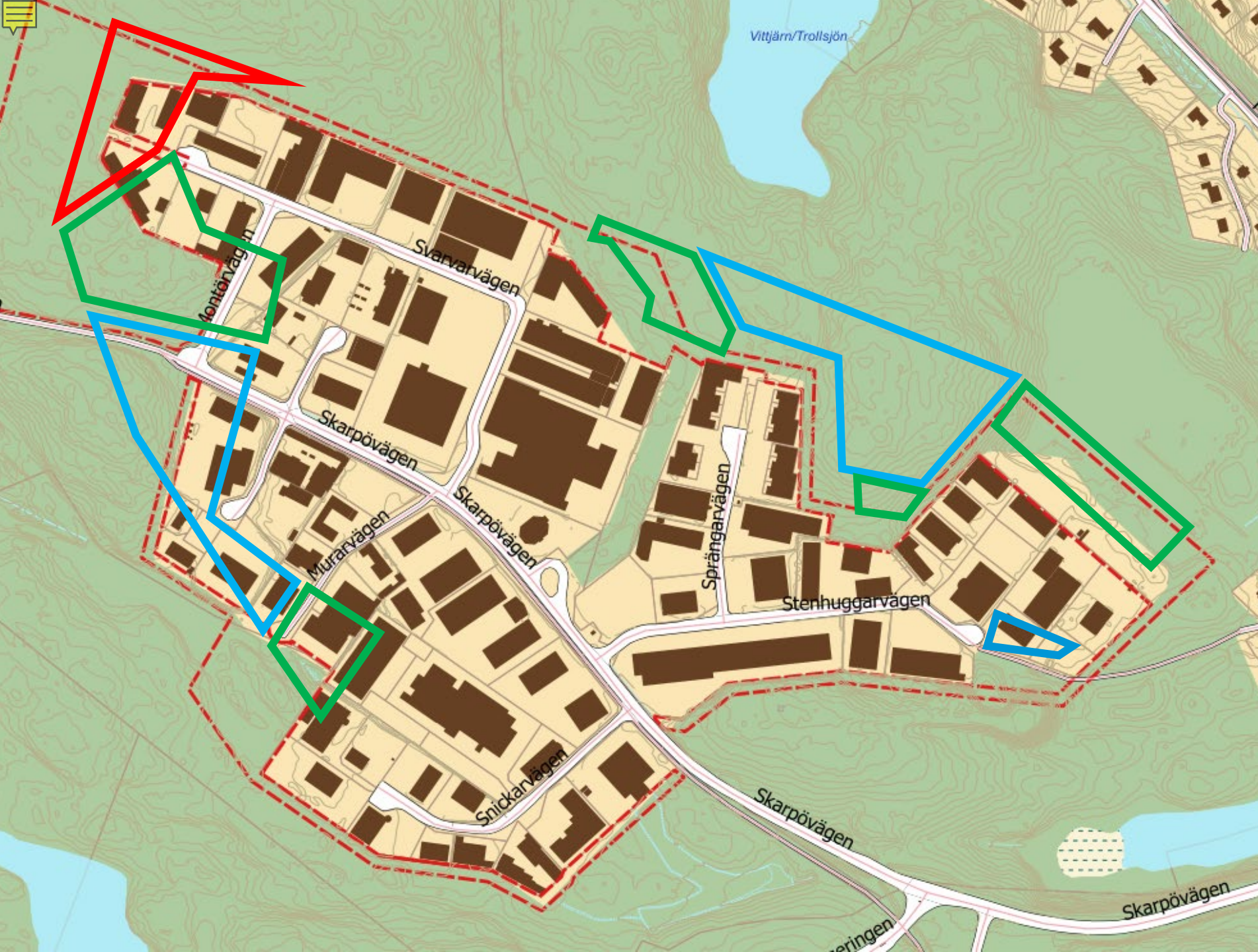


STRANDSKYDD OCH TIDIGARE FÖRESLAGEN NATURRESERVATSGRÄNS

- 300 meters strandskydd

- Skarpnäs Naturreservat
tidigare föreslagen
reservatsgräns från 2015.

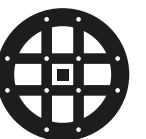


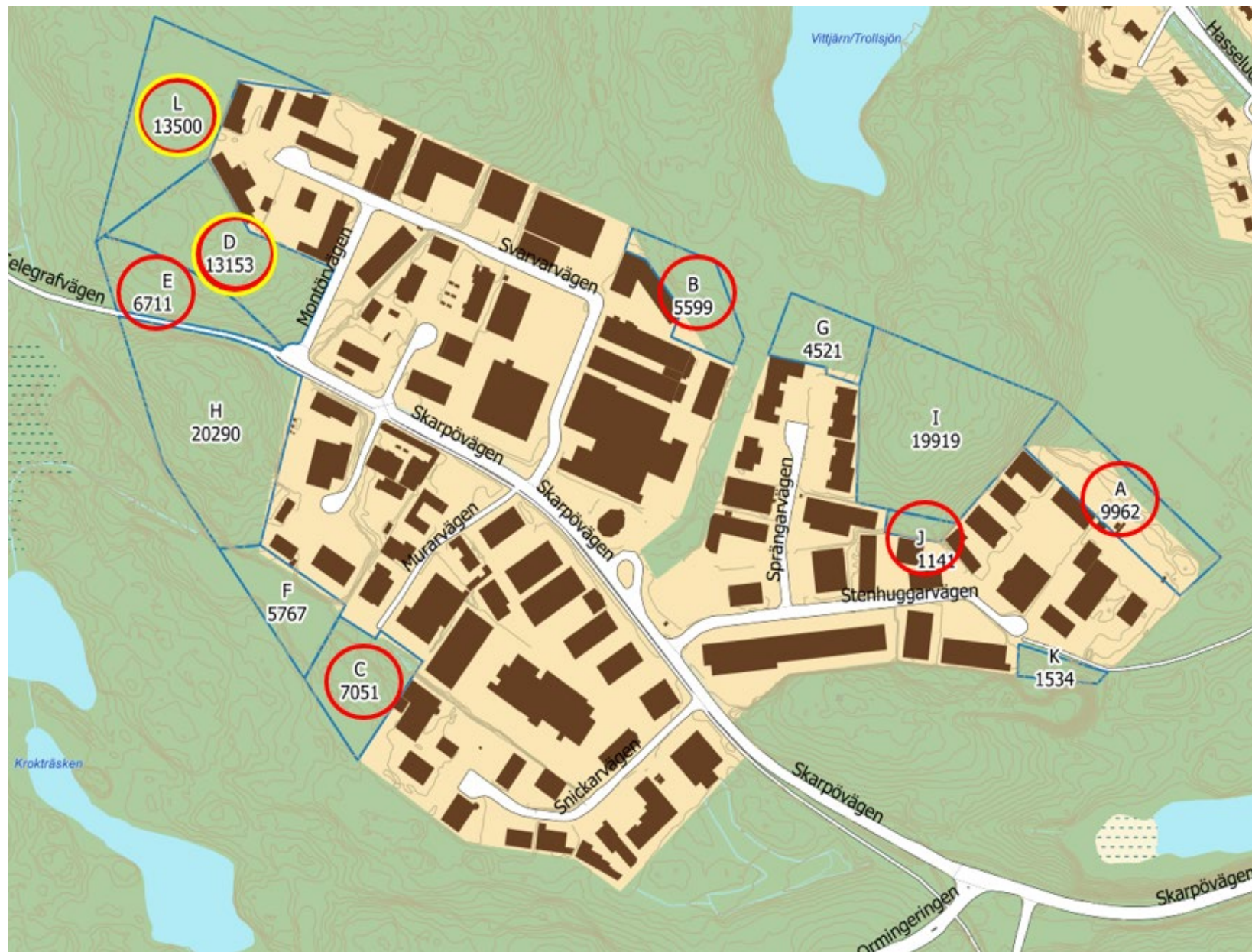


DELOMRÅDEN

- Initialt ca 97000 kvm enligt ÖP
- Nu ca 58000 kvm
- Utvidgningen inbegriper flera svåra frågor bland annat avseende naturvärden, strandskydd, buller.

NATURVÄRDES- INVENTERING





STRANDSKYDD

Särskilda skäl för upphävande av strandskydd

- *behövs för att utvidga en pågående verksamhet och utvidgningen inte kan genomföras utanför området*
- *behöver tas i anspråk för att tillgodose ett angeläget allmänt intresse som inte kan tillgodoses utanför området*

PLANFÖRSLAG

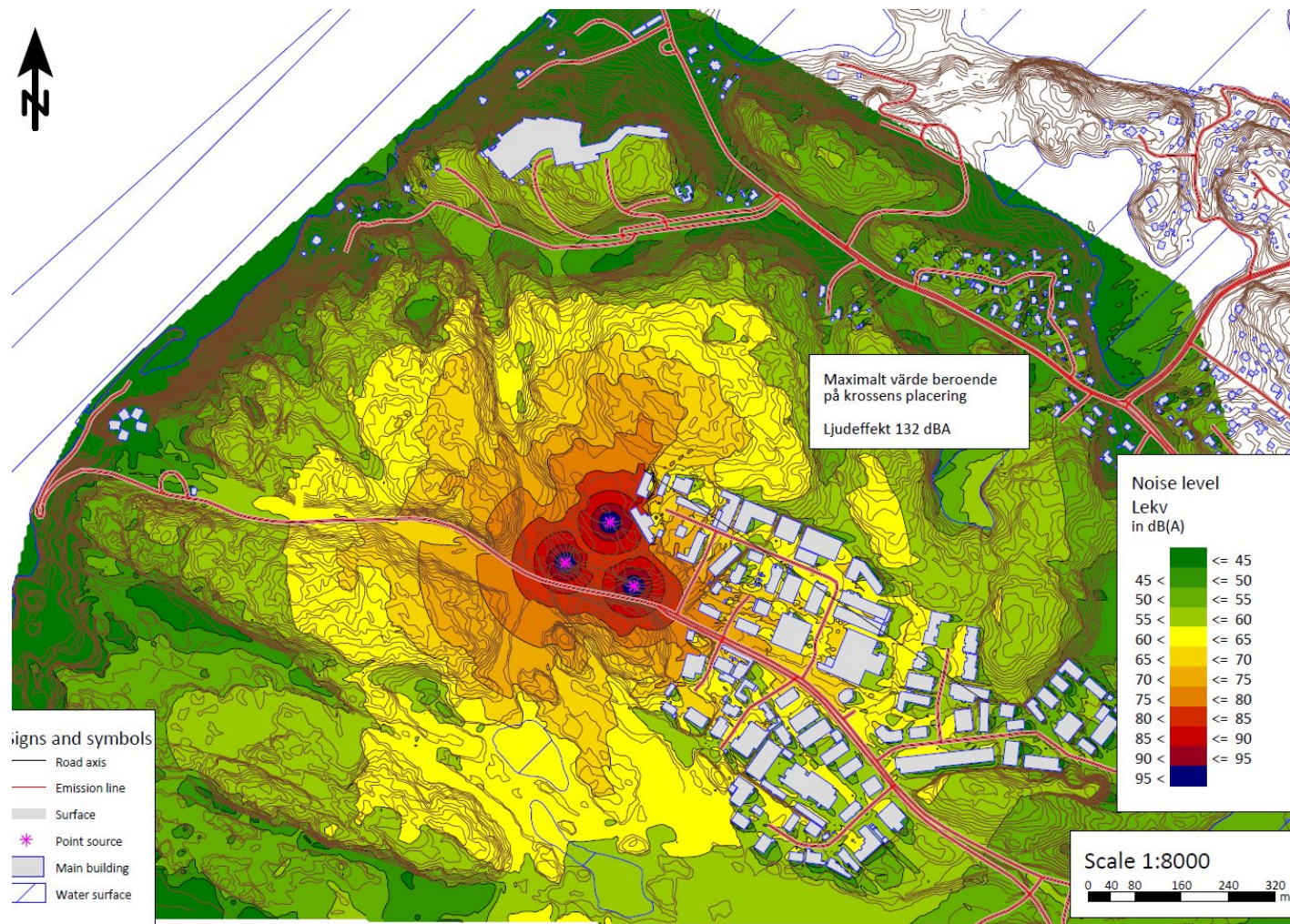
- Högsta nockhöjd 13 meter
- Krav på stängsel mot naturmarken
- Dagvattenkrav, fördröjning
- Krossverksamhet ska ske i bullerdämpande tält/byggnad



YTA FÖR MASSHANTERING OCH STENKROSS

- Behov av lokal masshantering inklusive mellanlagring är stort
- Ur miljömässigt hänseende så är det viktigt med minskade utsläpp pga kortare transporter
- Minskade kostnader

YTA FÖR MASSHANTERING OCH STENKROSS



Bullerriktvärden som behöver klaras:

Bostäder

50 dBA medelvärde vid fasad

30 dBA medelvärde inomhus

Verksamheter

30 dBA medelvärde vid vistelseytor kontor etc

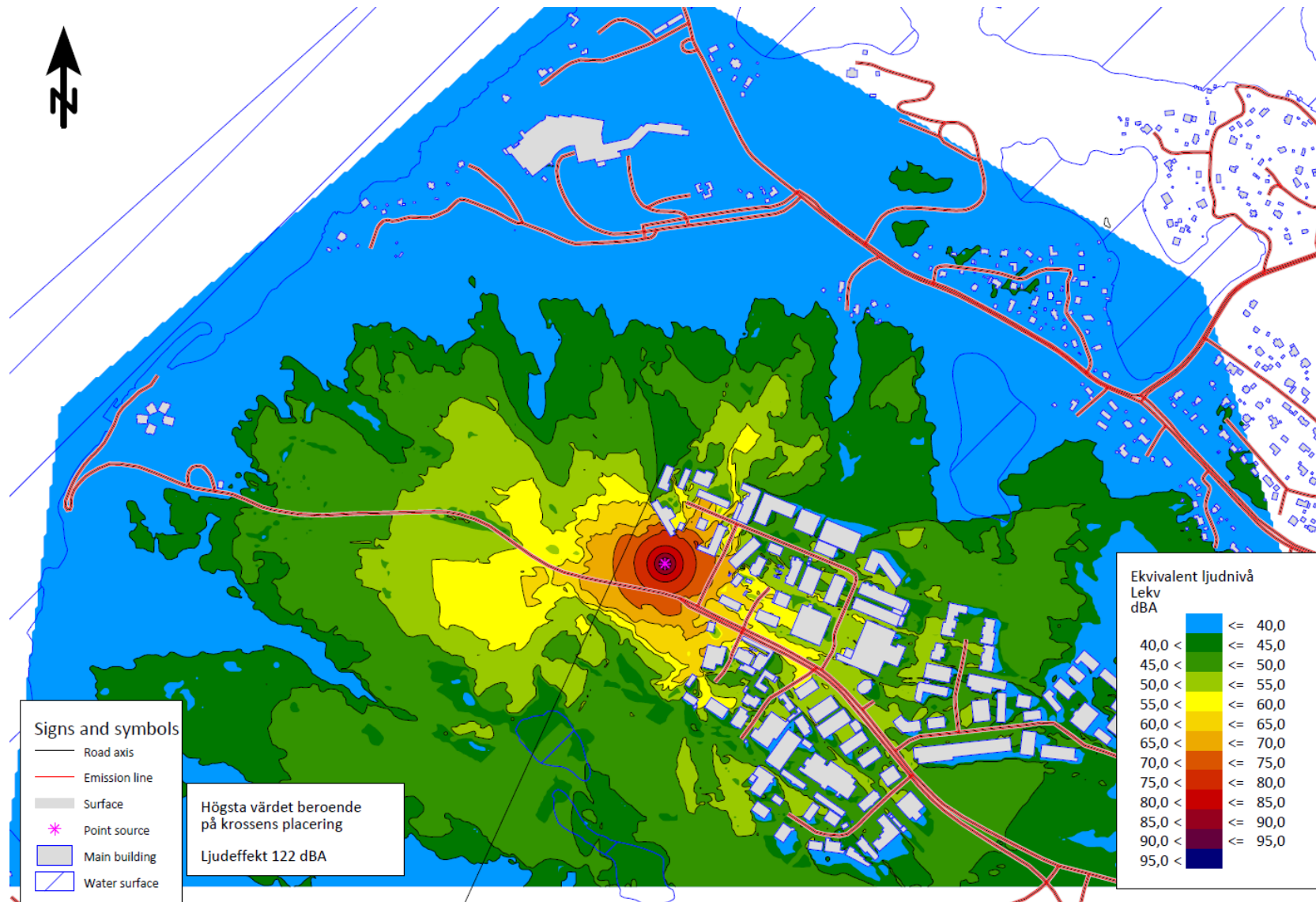
inomhus. Annars bedömning av vad det är för typ av lokal och se om det är en olägenhet

Friluftsområde som är en tyst miljö

40 dBA medelvärde utomhus

Bilden visar odämpad krossverksamhet uppe på berget, översiktlig beräkning

YTA FÖR MASSHANTERING OCH STENKROSS



Alternativ översiktlig beräkning

En punktkälla

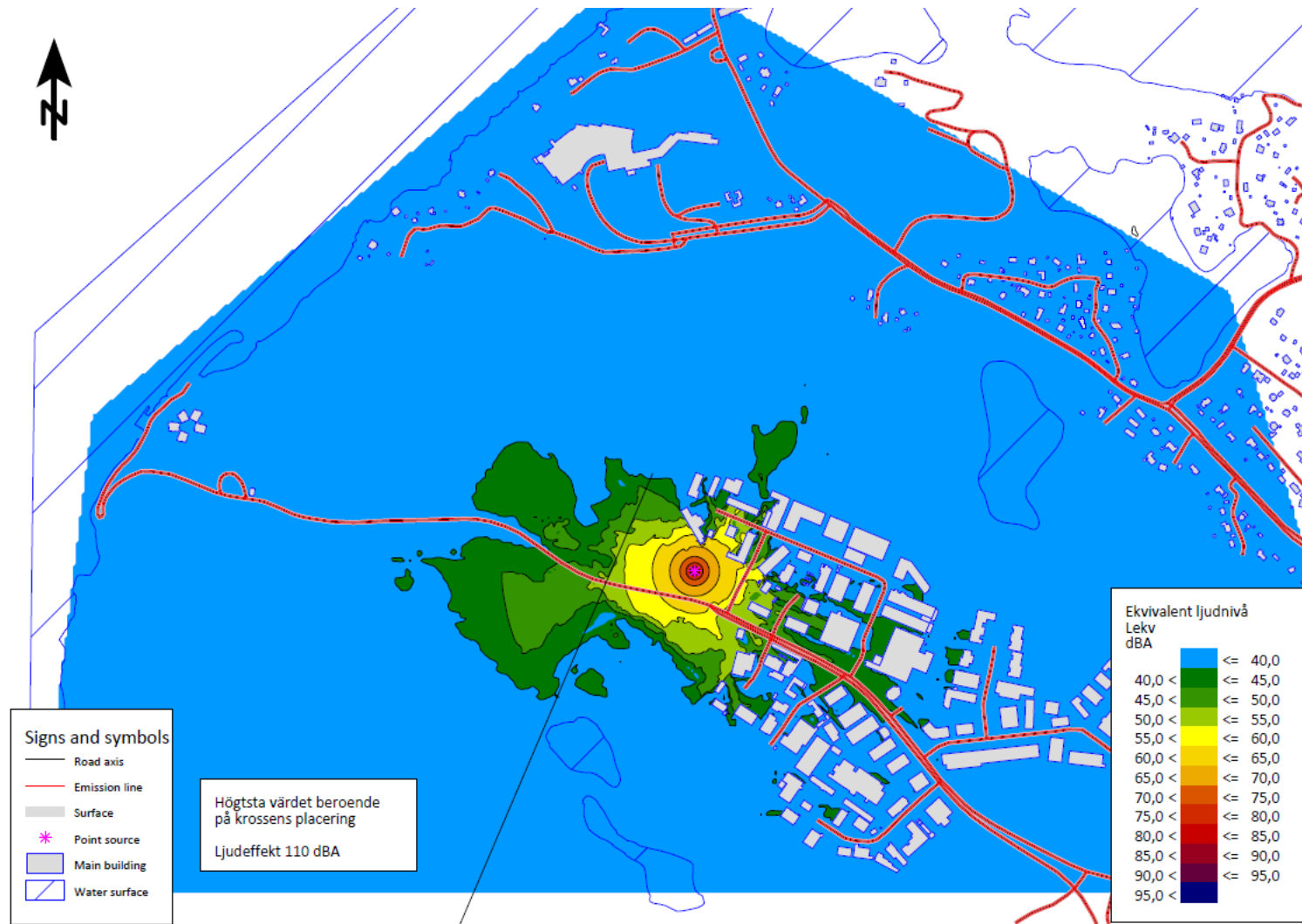
Lägre placerad

Bullernivå, 122 dBA

I övrigt helt odämpad

Bullret behöver dämpas ytterligare

YTA FÖR MASSHANTERING OCH STENKROSS



Alternativ översiktlig beräkning

Exempel, dämpat 12 dBA
(Sänkt nivå inte avskärmat)



ÅTGÄRDER SOM DÄMPAR BULLER

- Inbyggd kross i tält eller byggnad
- Bullerplank
- Containerar uppställda på varandra t ex runt lastplats
- Flak dämpade med gummimatta
- Placering av upplagshögar
- Bakom bergsskärning
- Inkapslat transportband



YTA FÖR MASSHANTERING OCH STENKROSS

- Inhämta synpunkter från samrådet
- Utredning med teknisk del om dämpningsåtgärder, bullerberäkning, luftkvalitet och andra miljöfrågor
- Bedömning om det är genomförbart
- Bedömning om det är lämplig plats enligt PBL
- Planbestämmelse om att krossen ska vara inbyggd, finns möjlighet till ytterligare planbestämmelse?
- Kommunens mark - hur reglerar vi detta i avtal?
- Detaljplanen anvisar en yta men krossen behöver även beslut från miljöenheten med villkor om buller, damning, arbetstid mm

TRAFIK

SKARPÖVÄGEN MED NUVARANDE FÖRUTSÄTTNINGAR

Senaste mätning 2019-11-04 (7 dagar)	Fordonsrörelser/dag
Dygnstrafik	3 759
Vardag	4 312
Helgdag	2 376
Tung trafik	21.2% (ca 800)



EKONOMI

- KOSTNADER

- Planarbete och utredningar bedöms uppgå till cirka 4,5 miljoner kronor
- Utbyggnad av vägar bedöms uppgå till cirka 4,7 miljoner kronor
- Vatten-, avlopps- och dagvattenåtgärder bedöms uppgå till cirka 4 miljoner kronor

- FINANSIERING

- Markförsäljning och tomträttsavgäld

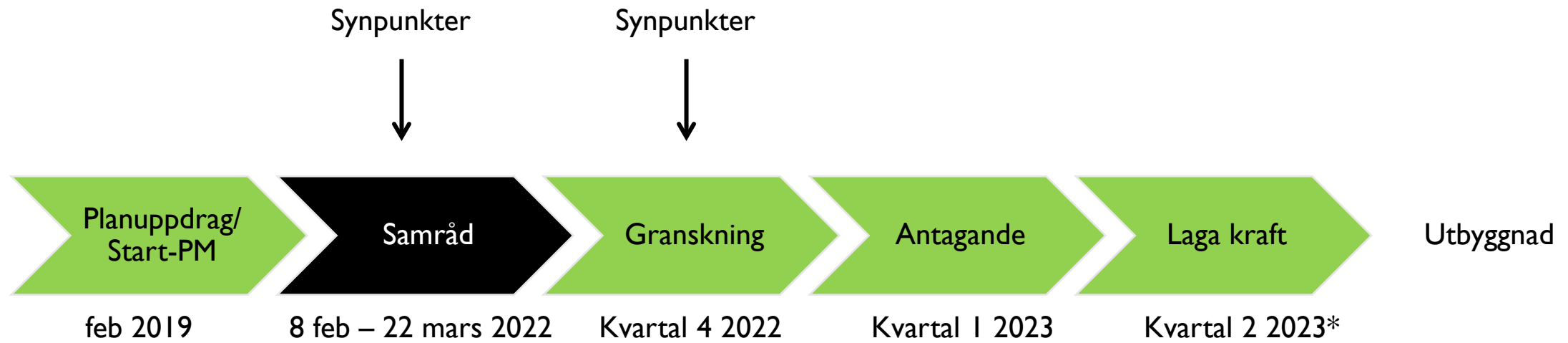
GENOMFÖRANDE - UTBYGGNAD

- TIDIGAST KVARTAL 3 ÅR 2023
- Försäljning eller utarrendering av kommunal mark
- Utbyggnad av allmänna anläggningar (vägar, VA-, dagvattenåtgärder mm)
- Markarbeten och byggnation

KONSEKVENSER

- Utvecklingsmöjlighet för det befintliga företag
- Etablering av lokal masshantering bidrar till minskade transporter och därmed minskade utsläpp/klimatpåverkan
- Dagvattenrening förbättras
- Naturvärden försvinner (ev. påverkan på arter)
- Landskapsbild påverkas av markarbeten och sprängningar
- Upphävande av strandskydd osäker
- Buller från trafik och krossverksamhet samt damm
- Gångförbindelser från verksamhetsområdet till naturreservat behöver delvis ledas om

PLANPROCESS OCH TIDPLAN



Framtagande planförslag → bearbetning → Färdig detaljplan

**Under förutsättning att detaljplanen inte överklagas*



VAR KAN JAG LÄSA MER?

Under samrådsperioden finns detaljplaneförslaget tillgängligt på biblioteken i Nacka Forum och i Orminge centrum.

www.nacka.se/kummelberget

HUR LÄMNAS JAG SYNPKUNKTER?

Synpunkter på förslaget lämnas senast den **22 mars 2022 till:**

registrator.plan@nacka.se eller till:

Nacka Kommun

Planenheten KFKS 2019/60

131 81 Nacka

KFKS 2019/60 i ämnesraden

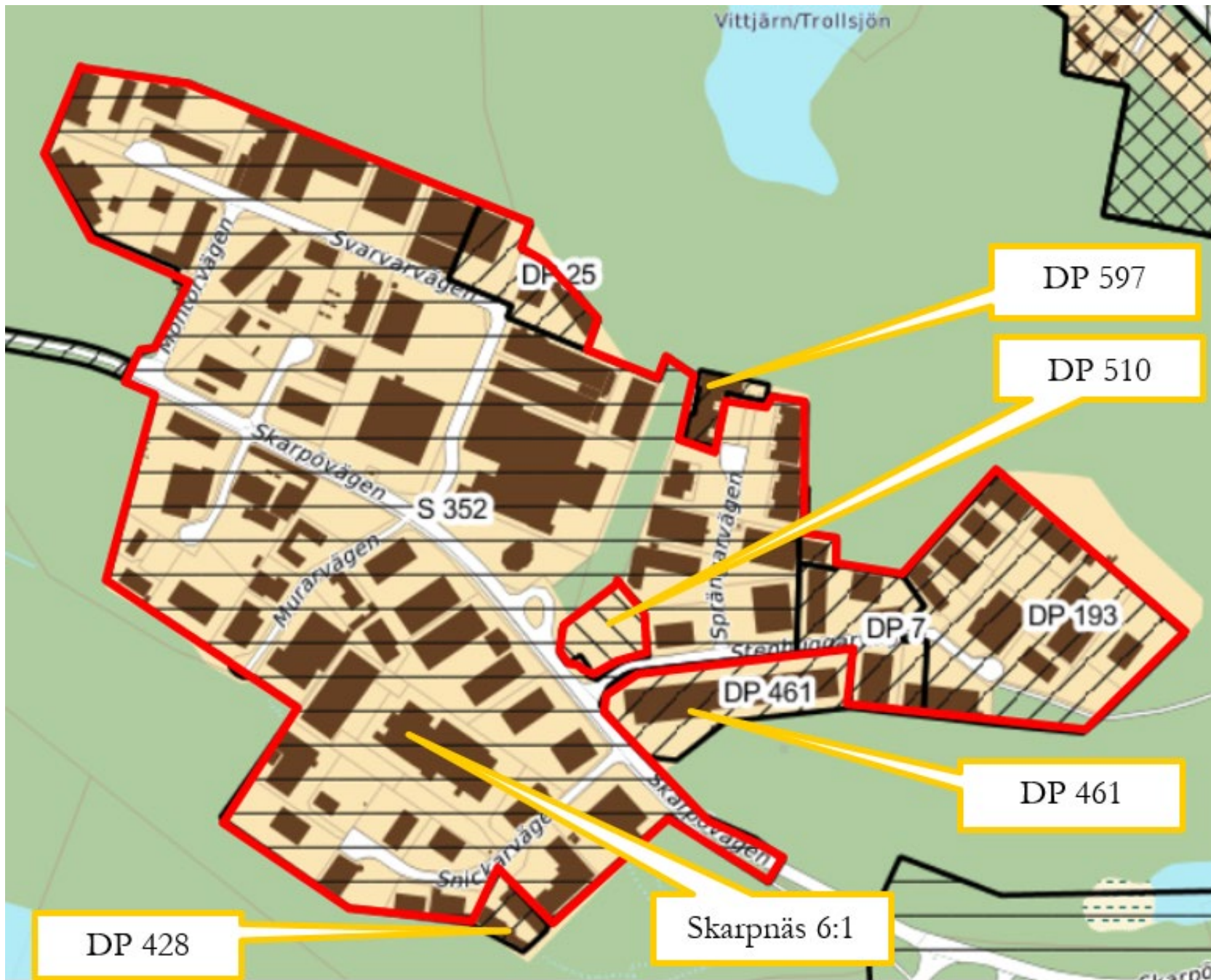
TACK FÖR ATT NI DELTOG!

Om ni har frågor kring planförslaget så kan ni kontakta:

Alexander Erixson, planarkitekt, alexander.erixson@nacka.se

telefon 08-718 77 35

Lisa Bergdahl, projektledare lisa.bergdahl@nacka.se



ÄNDRING AV DETALJPLAN

NACKA
K O M M U N

