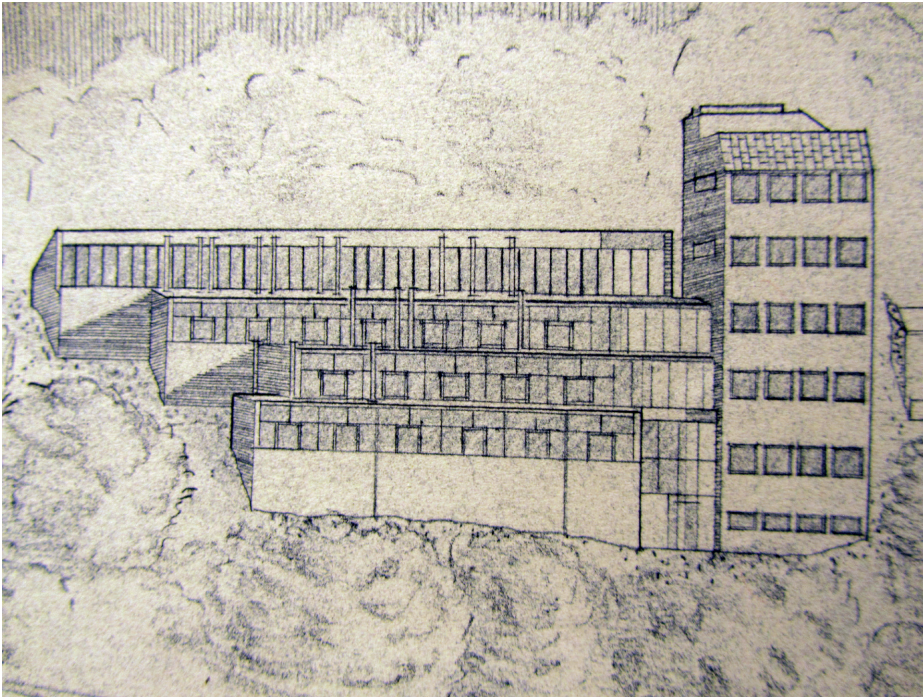




NACKA
KOMMUN

”GOMANHUSET”, KF:S LIVSMEDELSLABORATORIUM



Arkitekten Joen Sachs studie av husets sjöfasad från 1965. Illustration i Nacka lokalhistoriska arkiv.

Kooperativa Förbundet, KF, startade 1935 ett livsmedelslaboratorium i Stockholm. 1962 fick laboratoriet ansvar för kontrollen av KF:s nya egna märkesvaror Goman och Winner och behövde större lokaler. Då började projekteringen för en ny laboratoriebyggnad på Nackas norra kust. Tegelhuset som klättrar upp i sluttningen stod färdigt 1967. Byggnaden inrymde även ett provcharkuteri.

KF:s arkitektkontor och arkitekt Joen Sachs valde att ge huset en terrassform med en kontrasterande hög och smal kontorsdel. Kostnaden för anläggningen uppgick till sju miljoner kronor och vid invigningen framhöll statsrådet Camilla Ohdnoff att konsumentrörelsen *”måste i vår tid satsa stora resurser på experthjälp, på forskning och kontroll för att rätt kunna tillvarata medlemmarnas intressen ... att det känns betryggande att veta att kontrollen av varorna, framförallt de lättförstörbara färskvarorna, är så omfattande”*.

Laboratoriet var beräknat att kunna utföra 60 000 livsmedelsanalyser årligen. Verksamheten var uppdelad på fyra avdelningar; en produktteknisk, en kemisk, en bakteriologisk samt en utvecklingsavdelning. I kontorsdelen fanns även bibliotek och ett smakrum/provkök. I den nuvarande planen över området anges att byggnaden får inrymma bostäder.

